

La Sainte-Baume



**PATAGON
DIAPORAMA**



5KNA Productions 2020

Le massif de la Sainte-Baume s'étend entre les départements des Bouches-du-Rhône et du Var.

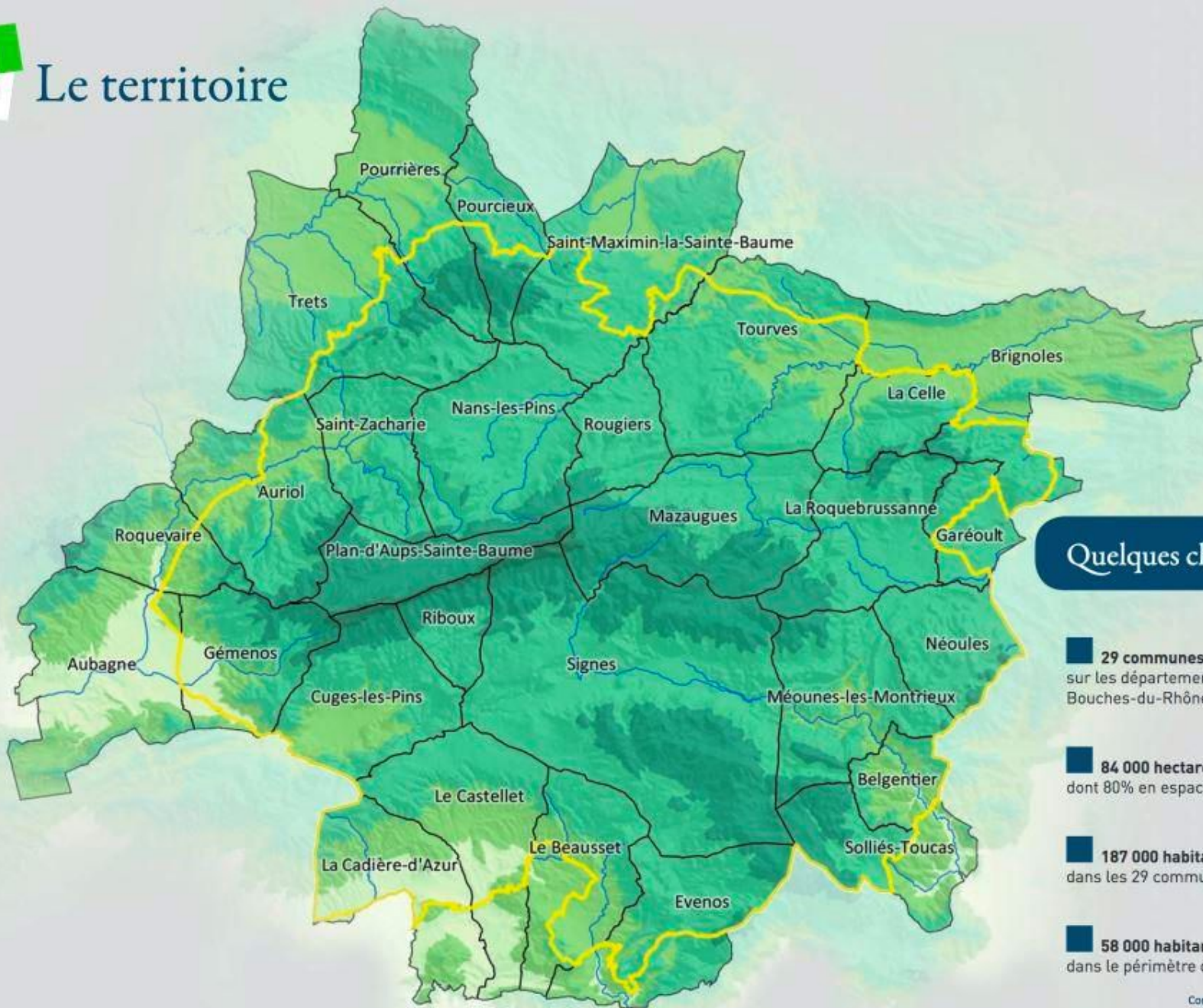




Le parc naturel régional de la Sainte-Baume est créé en 2017.



Le territoire

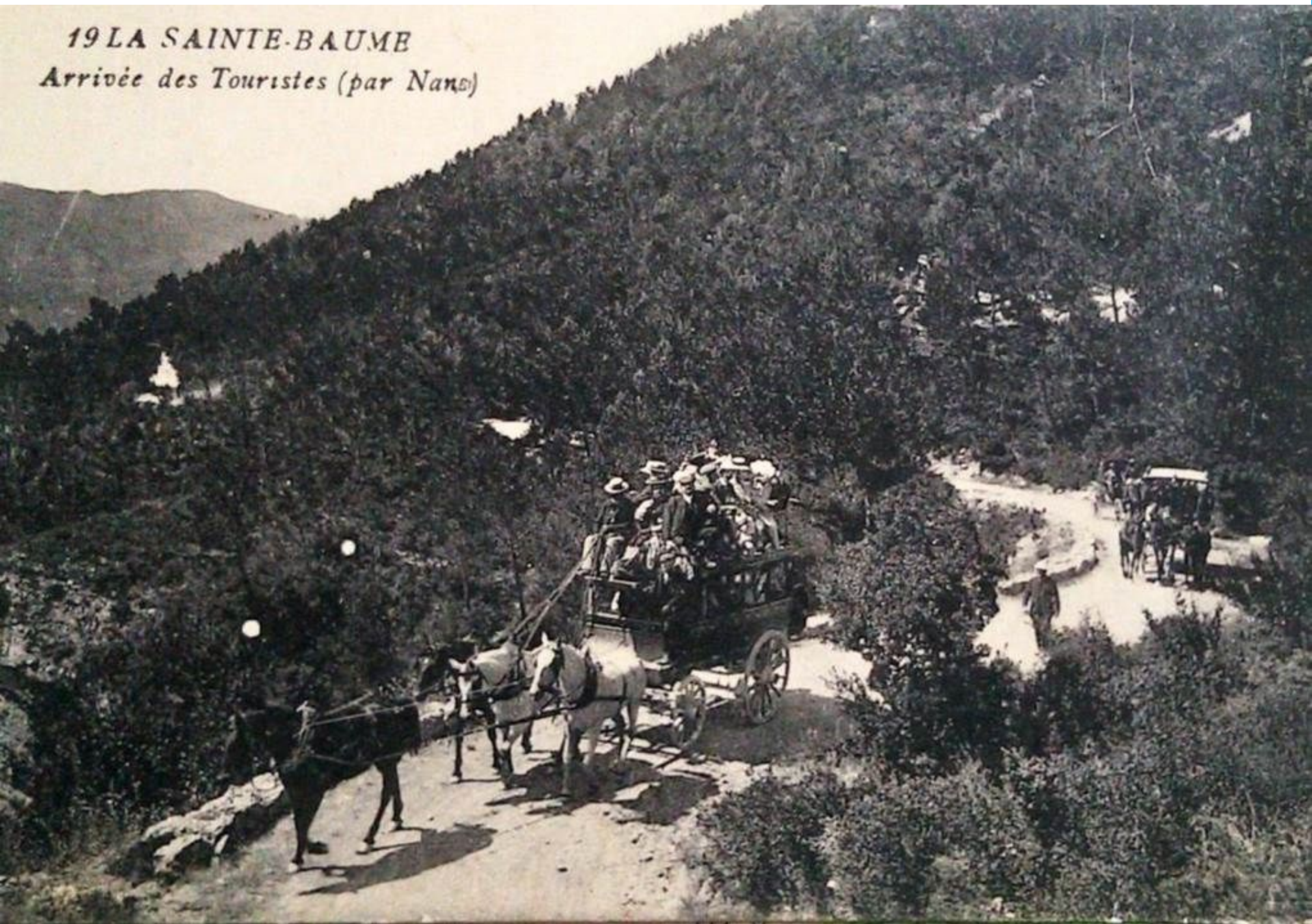


Quelques chiffres

- 29 communes sur les départements des Bouches-du-Rhône et du Var
- 84 000 hectares dont 80% en espaces naturels
- 187 000 habitants dans les 29 communes
- 58 000 habitants dans le périmètre du Parc

Depuis longtemps, la Sainte-Baume attire les touristes.

*19 LA SAINTE-BAUME
Arrivée des Touristes (par Nans)*



L'Hostellerie de la Sainte-Baume offre le gîte et le couvert.



Phototypie E. Lacour Marseille

3262 - La Sainte-Baume - L'Arrivée à l'Hotellerie

La Sainte-Baume est une barre rocheuse longue de 12 km.



Les deux sommets les plus élevés, de même altitude, sont le Joug de l'Aigle et le signal des Béguines (1 148 m).



Le pic de Bertagne est le point culminant du département des Bouches-du-Rhône (1 042 m).



La tour de Cauvin (826 m).



Les Dents de Roque Forcade.



Le Trou du Vent.



La Sainte-Baume offre plusieurs sites d'escalade.



Le sentier Marcel Estruch.



Pour les sportifs : la montée de la Sainte-Baume.

Montée

de la **SAINTE BAUME**

2019

14,5 KMS
590 M. D+



Il y a aussi le Trail de la Sainte-Baume.



Sainte Baume Rallye

34^{ème} édition

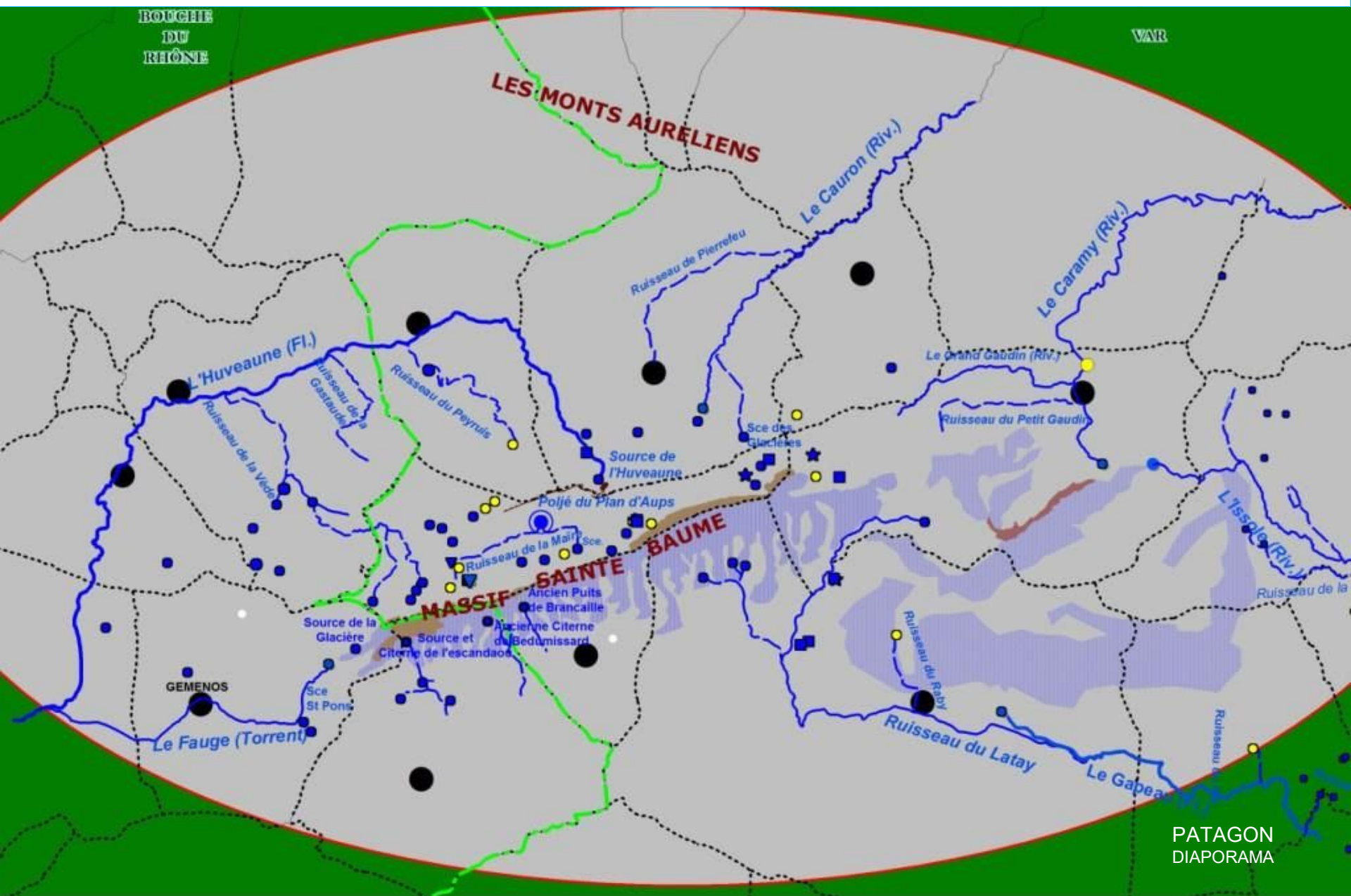
7 et 8 Juin
2019



Rallye de la Sainte-Baume.



Le massif de la Sainte-Baume est considéré comme le principal château d'eau de la région.



On peut boire l'eau de la Sainte-Baume.



Les sources de l'Huveaune.



Le massif de la Sainte-Baume était la réserve de glace de Marseille et Toulon.



Glacière de Pivaut

De nombreuses cavités pour la pratique de la spéléologie.



Grotte de la Castelette.



Entrée de la grotte aux Œufs.



Dans la grotte aux Œufs.



La Grande Baume.



Les chamois ont été réintroduits en 2005.



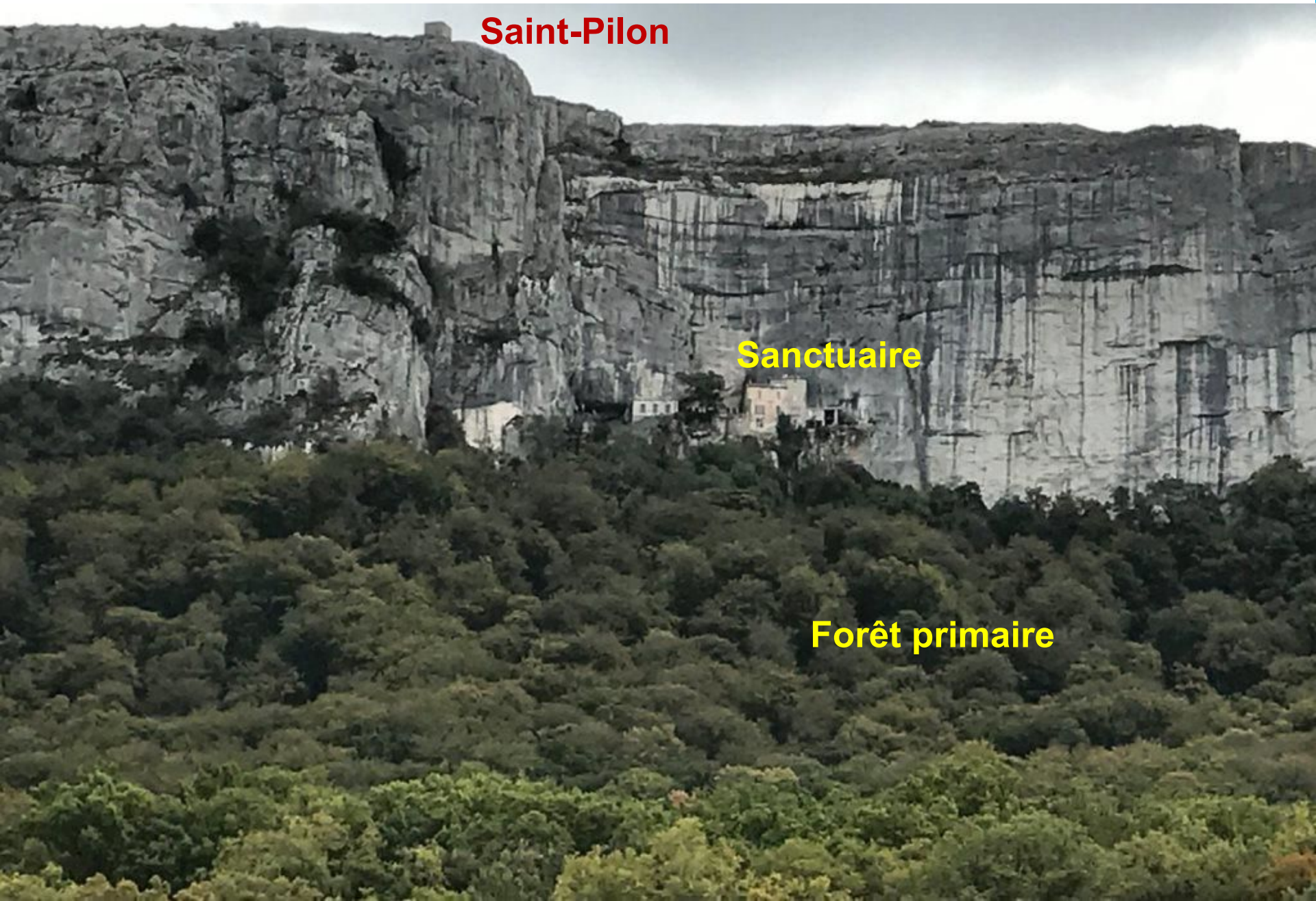
Avec un peu de chance, vous pourrez voir une genette.



Le versant Nord présente une haute falaise calcaire.



Depuis des siècles, le versant Nord est le plus visité.

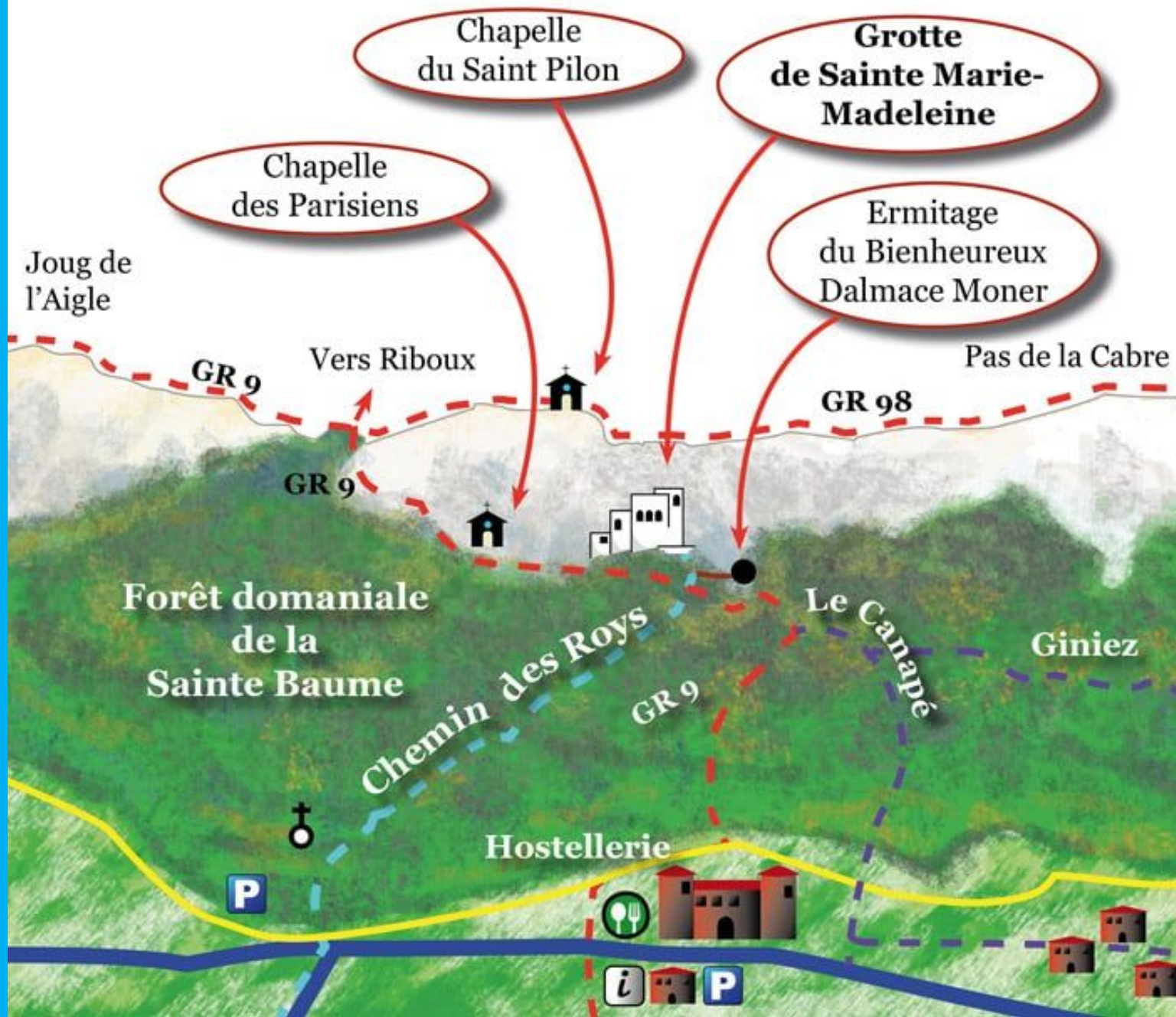


Saint-Pilon

Sanctuaire

Forêt primaire

Plusieurs sentiers donnent l'accès au massif, versant Nord.



Vous entrez dans un site protégé.



**FORET DOMANIALE
DE LA SAINTE BAUME**

Réserve Biologique DIRIGÉE
Respectez le milieu naturel
Ne laissez pas vos déchets
Empruntez les sentiers batisés

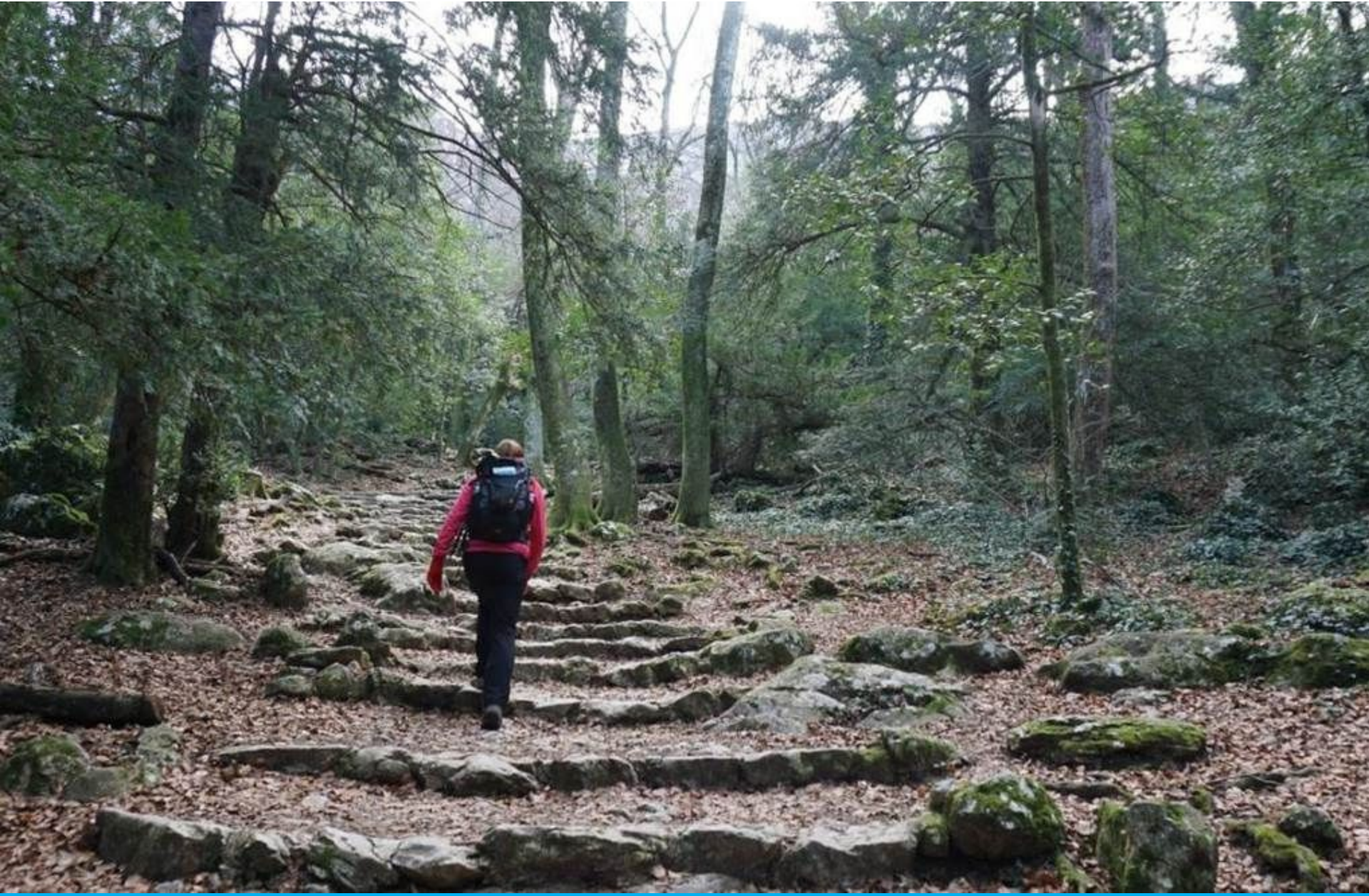
Ces sentiers vous prendront environ quarante minutes de marche facile.



La forêt de la Sainte-Baume est une forêt « relique ».



Cette forêt primaire, composée essentiellement de hêtres et de chênes, est insolite au sein de la végétation provençale.



La forêt a été épargnée par les incendies et les déboisements.



La Sainte-Baume est un lieu de pèlerinage.



Au bout du sentier, quelques marches d'escalier.



En fait, il y a 150 marches.



Au bout des escaliers, il y a le sanctuaire.



L'entrée du sanctuaire.



Le sanctuaire est également connu sous le nom de **grotte de Sainte-Marie-Madeleine.**



Sculpture de Marie-Madeleine élevée par les anges.



Le sanctuaire, qui abrite une partie des reliques de Sainte Marie Madeleine, est un haut-lieu du pèlerinage.



La Pietà se trouve sur le parvis de la grotte.



Le calvaire est juste à côté de la grotte.



En continuant le chemin, vous passerez devant la chapelle des Parisiens.



La crête est en vue.



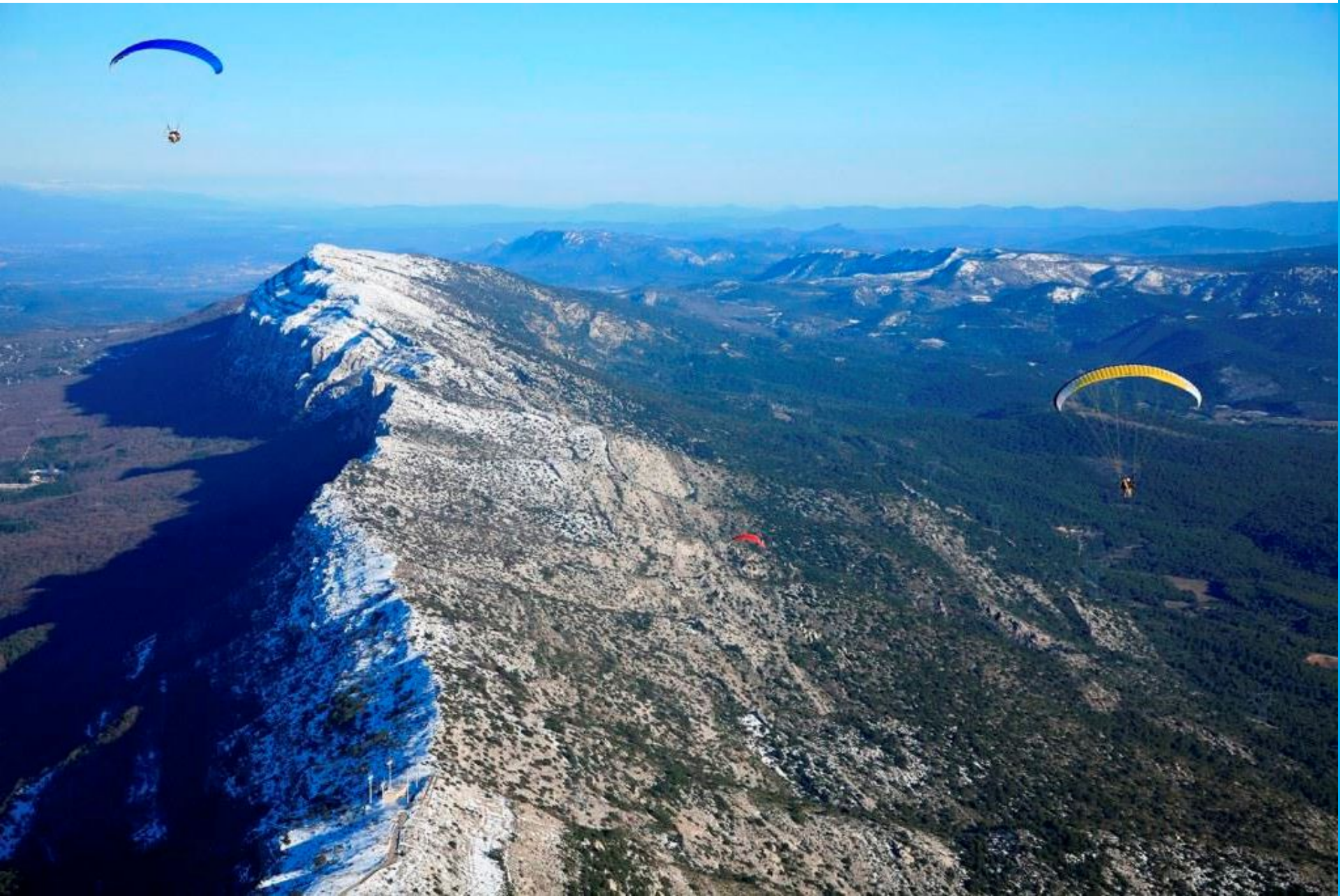
Vous êtes arrivé à la chapelle du Saint-Pilon.



La table d'orientation du Saint-Pilon.



Venez à la Sainte-Baume !



FIN

**PATAGON
DIAPORAMA**



5KNA Productions 2020