

<https://www.persoemy.fr/spip.php?article209>



la roche redonne , ses fours à poix et à cade ,ste anne du castellet et sa chapelle,la bégude...



- Randos
Date de mise en ligne : jeudi 9 octobre 2014
Date de parution : 10 octobre 2019

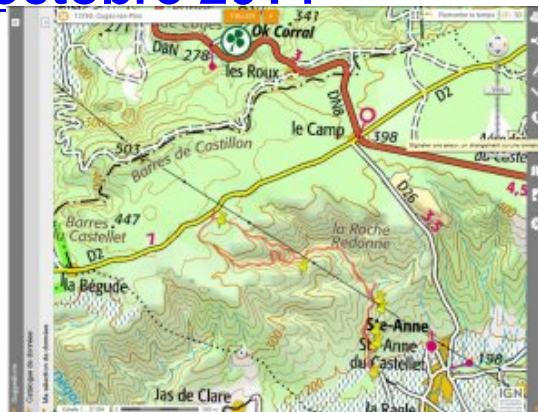
Copyright © persoREMY - Tous droits réservés

circuit IGN du 10 octobre 2019

toujours rando facile de 10kms500 en 4h30, et 300m de dénivelé..même départ vers le portail rouillé de la route, on traverse, sentier rouge et bleu au départ..

direction le camp de pénon sud puis la piste de gaz caillouteuse et raide sur la fin..sur 3 kms environ..on arrive au vallon, du font de mars, la source d'abord sur la gauche à sec, puis après après une petite montée, le four à cade, on continue jusqu'à rejoindre la piste de gaz, que l'on prend vers vers la gauche sur 1km environ..on traverse la piste, raccourci puis la piste à nouveau puis la route qui arrive au cimetièrre et à la chapelle de ste anne du castelet, on suit la route au milieu des vignes, à la pancarte, chemin du moulin à droite vers le castillon, ruines d'un relais à chevaux, on prend le sentier à droite pour rejoindre le vallon du matin, que nous allons suivre un long moment, avec la montée vers le four à poix, double foyer..on reste dans le vallon on ignore 2 départs de chemin sur la droite, pour prendre en vue de la roche, un sentier à gauche qui monte à la roche, nous partons par la droite, on admire les abris sous roche, on contourne le rocher, pour rejoindre un carrefour de chemin, nous prenons celui qui monte, puis le plateau et retour à la voiture..

circuit IGN du 9 octobre 2014



RANDO FACILE : sauf autour du rocher de redonne

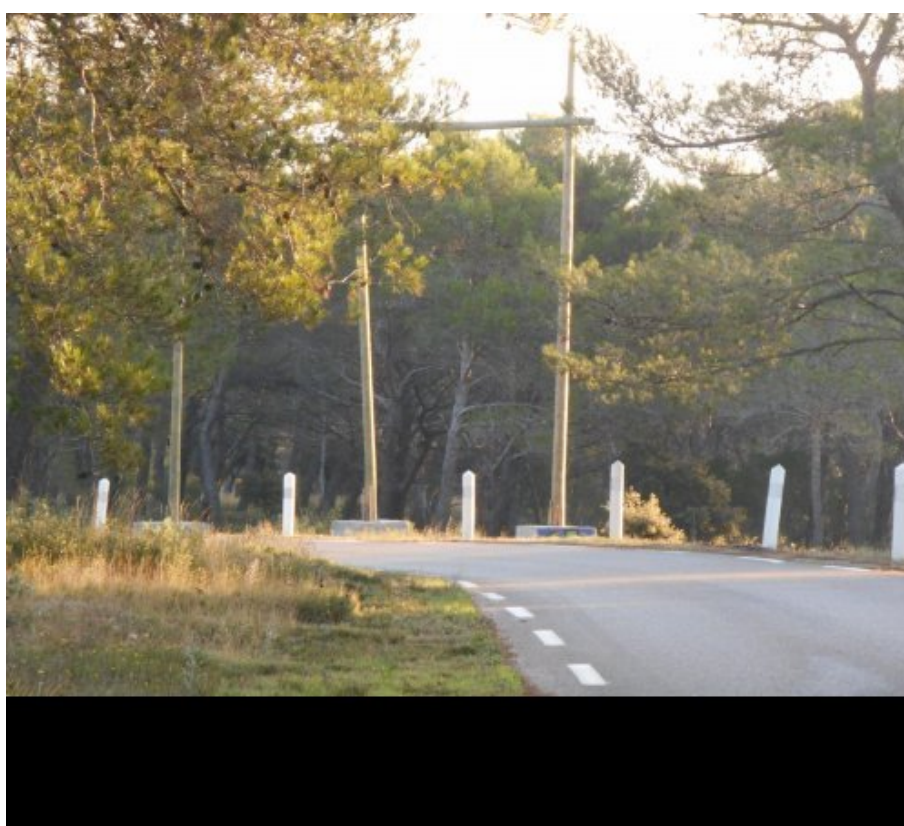
Sur la route entre la Bégude et le camp, il faut laisser la voiture entre un vieux portail à gauche et un portique de protection des fils électriques à droite(photos).

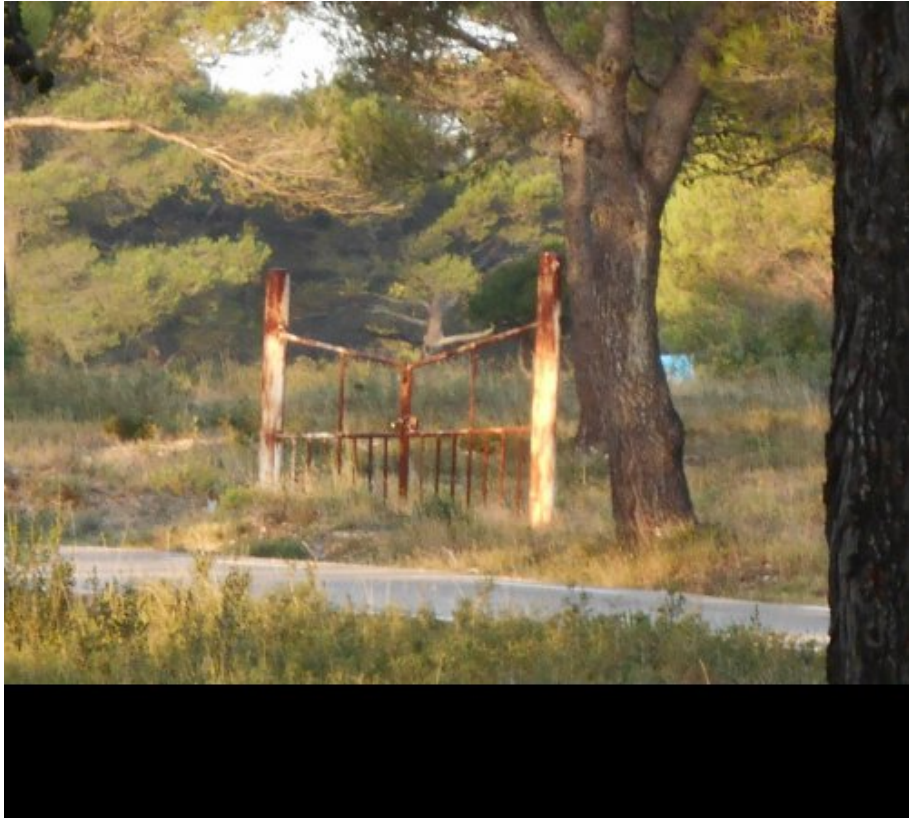
Prendre sur la droite un sentier large de 2 à 3 m, caillouteux. Celui-ci descend dans un vallon progressivement dans un vallon , vous sentirez si vous l'emprunter à cette période, des odeurs de jasmin et vous pourrez déguster des arbouses (de nombreux arbousiers poussent naturellement).Au bout de 2kms , le sentier devient un peu caladé(traces d'une occupation moyenâgeuse). D'ailleurs à un croisement, une pancarte vous invite à s'engager à gauche sur un sentier qui monte vers un double four à poix et les ruines d'une maisonnette.(nous n'avons pas vu le four à chaux).Redescendez jusqu'à une source sur la gauche(font de marc), puis après le four à cade .La piste continue jusqu' des vignes, une piste à droite vous mène jusqu'à un ancien relais de chevaux (caday) (à mi- chemin entre marseille et toulon) .Vous revenez sur vos pas et avant la fontaine , ce que nous n'avons vu à l'aller, un petit cairn ,une pancarte et un sentier vous invite à un joli four à cade rénové.

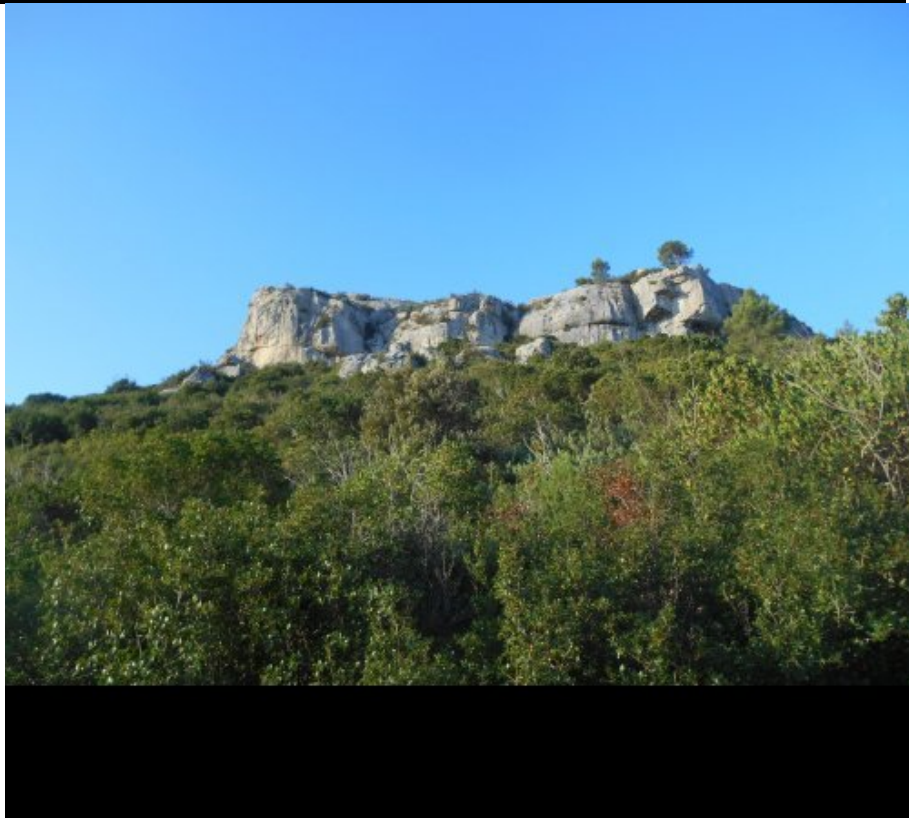
Reprenez la piste, lorsque vous apercevez en face de vous le rocher, il ne faut pas manquer un petit sentier à gauche dont le départ est mal marqué(petit cairn)Vous montez sous le rocher dont vous pouvez faire le

la roche redonne , ses fours à poix et à cade ,ste anne du castellet et sa chapelle,la bégude...

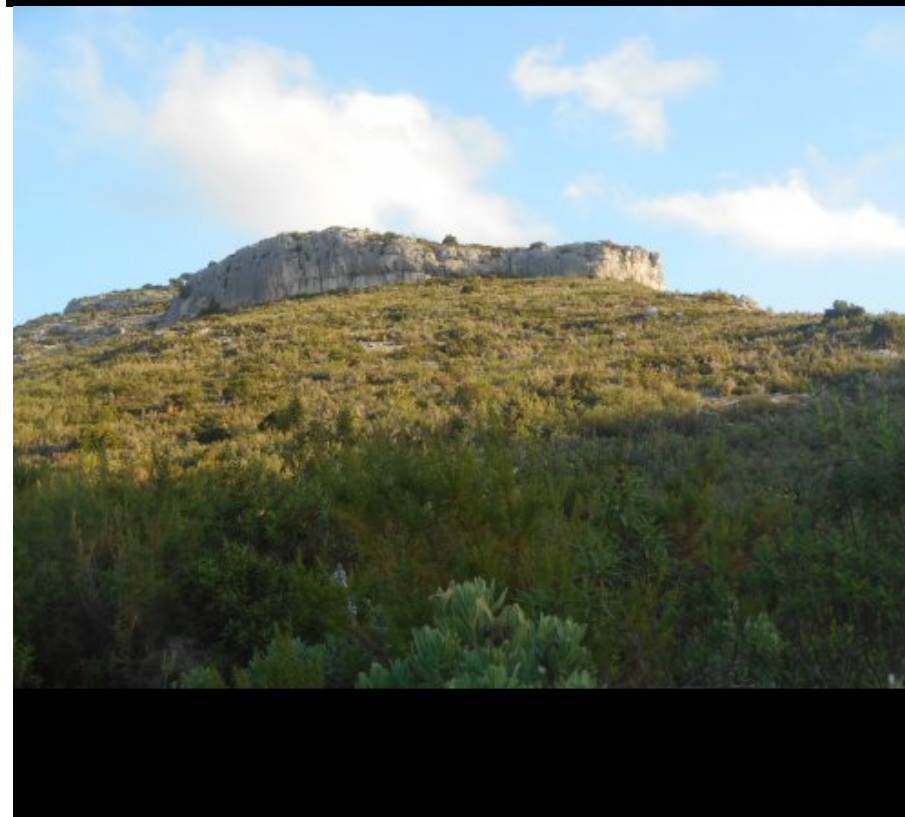
tour et avant de reprendre le vallon de droite, aller jusqu'à un magnifique abri sous roche (mal indiqué) Ensuite le vallon bien tracé , caillouteux, vous ramène au plateau, sur la fin prendre le chemin de droite et vous retrouver la piste du départ.

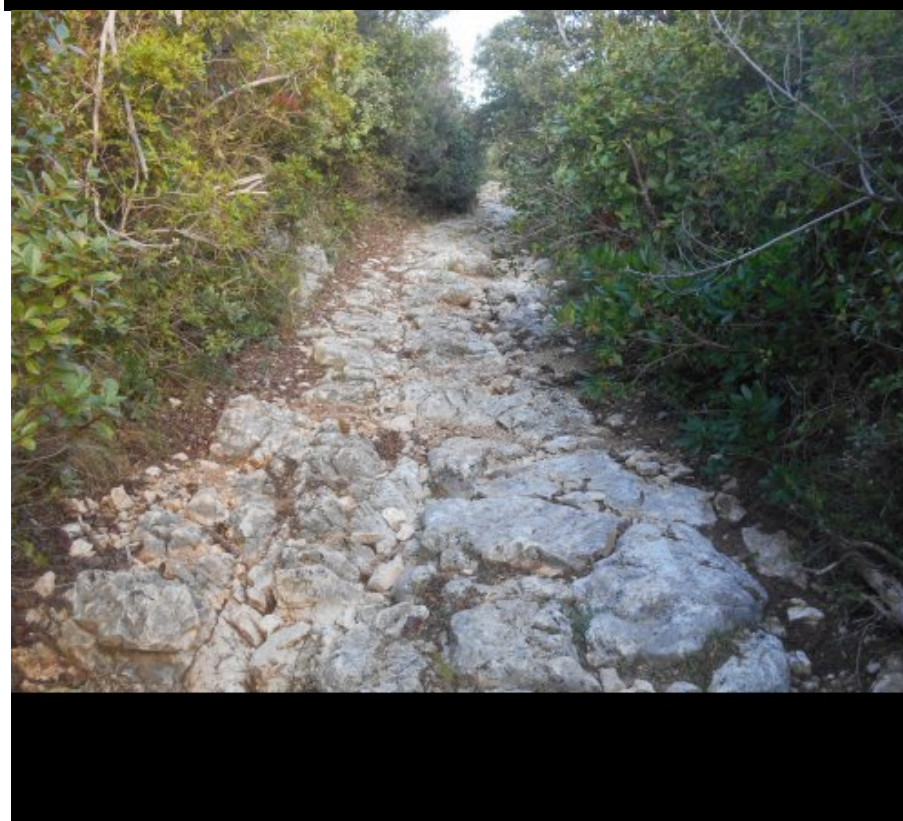
















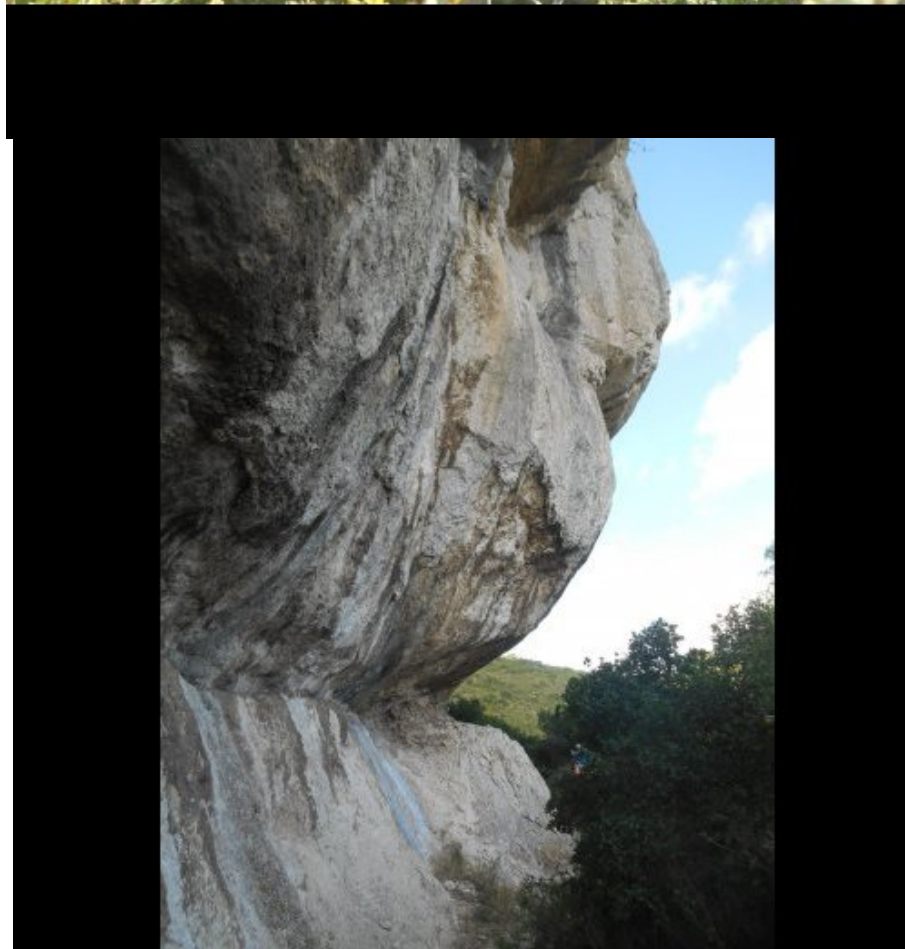




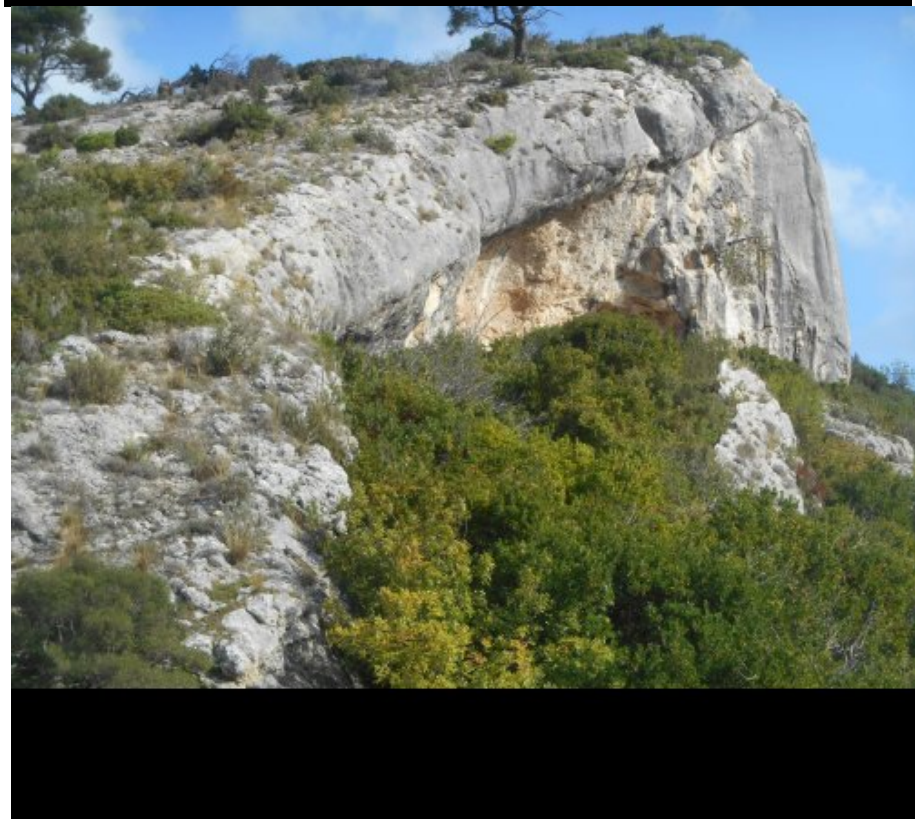






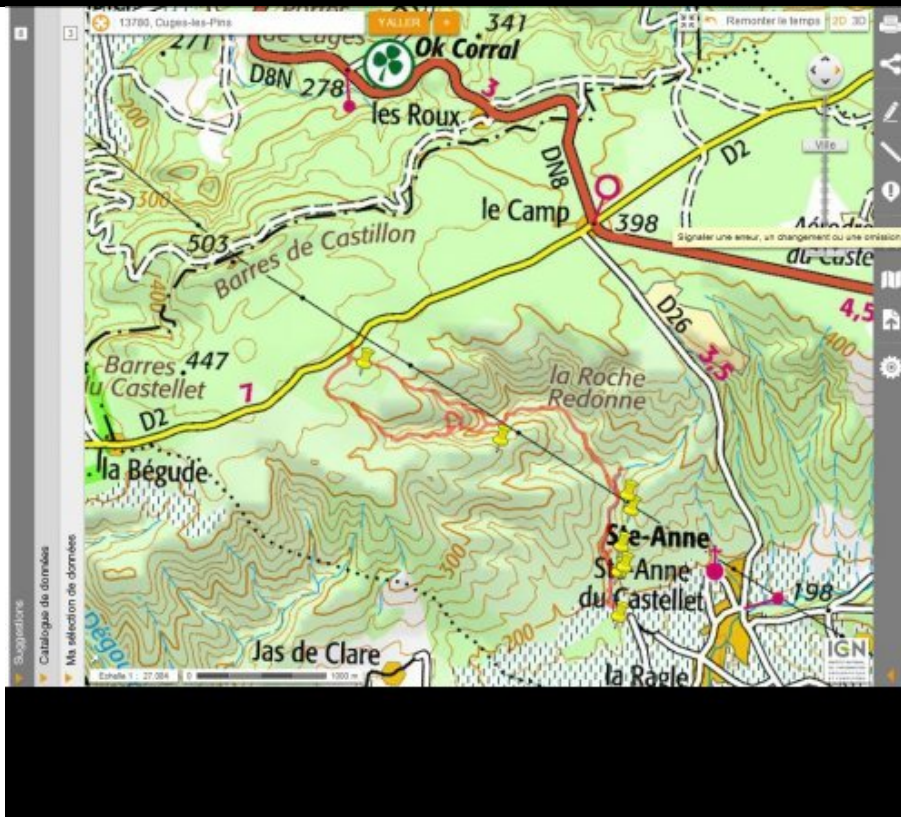
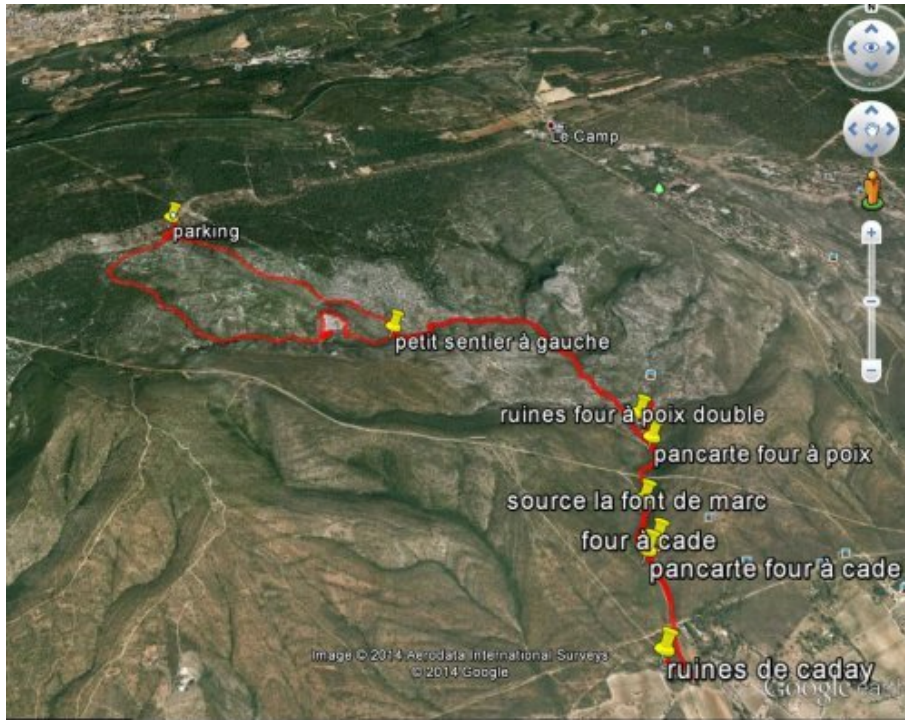


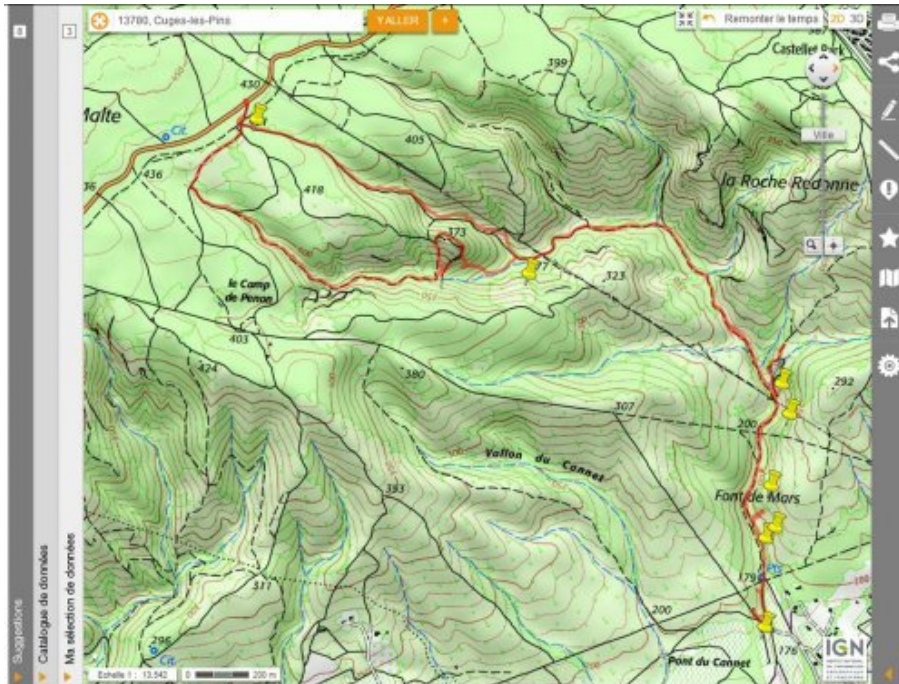






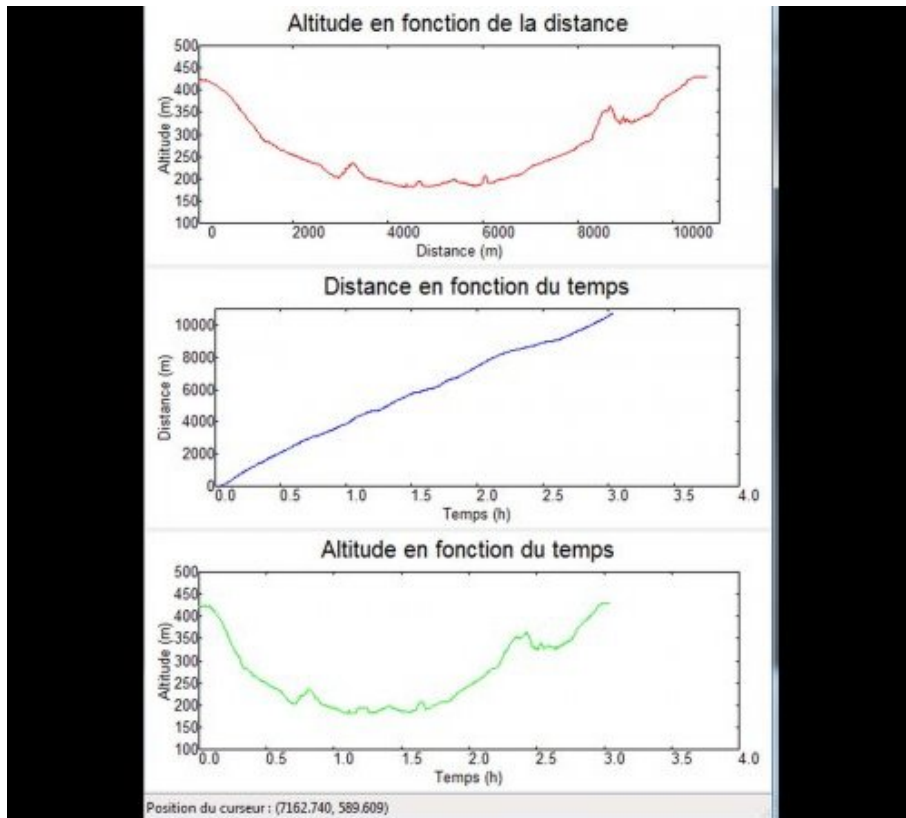


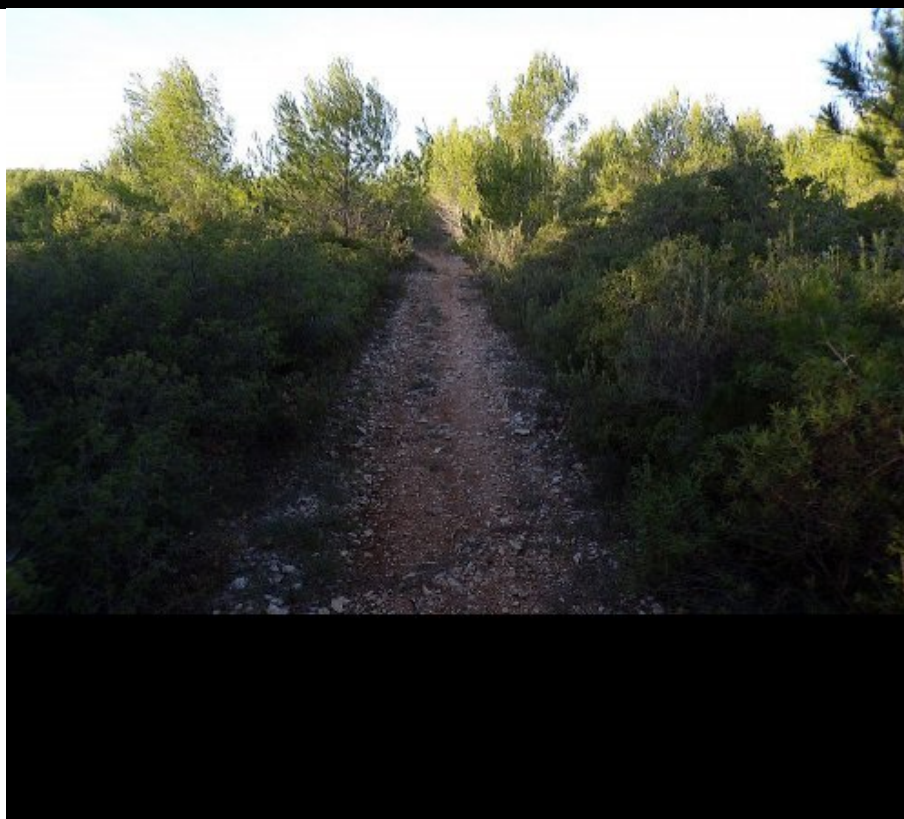
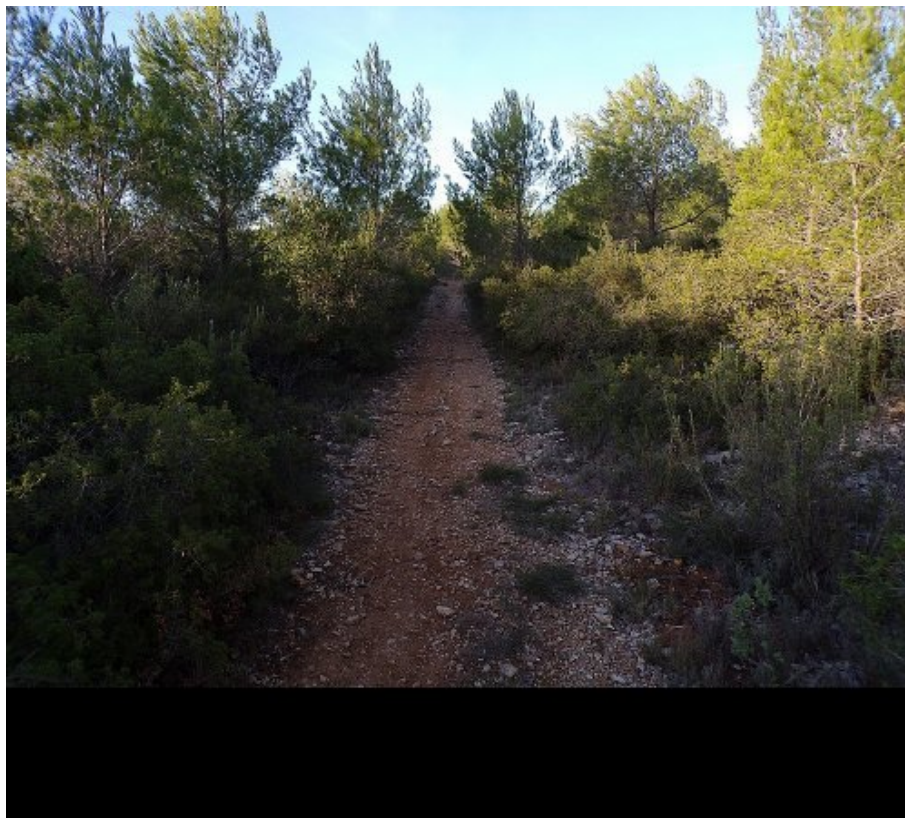




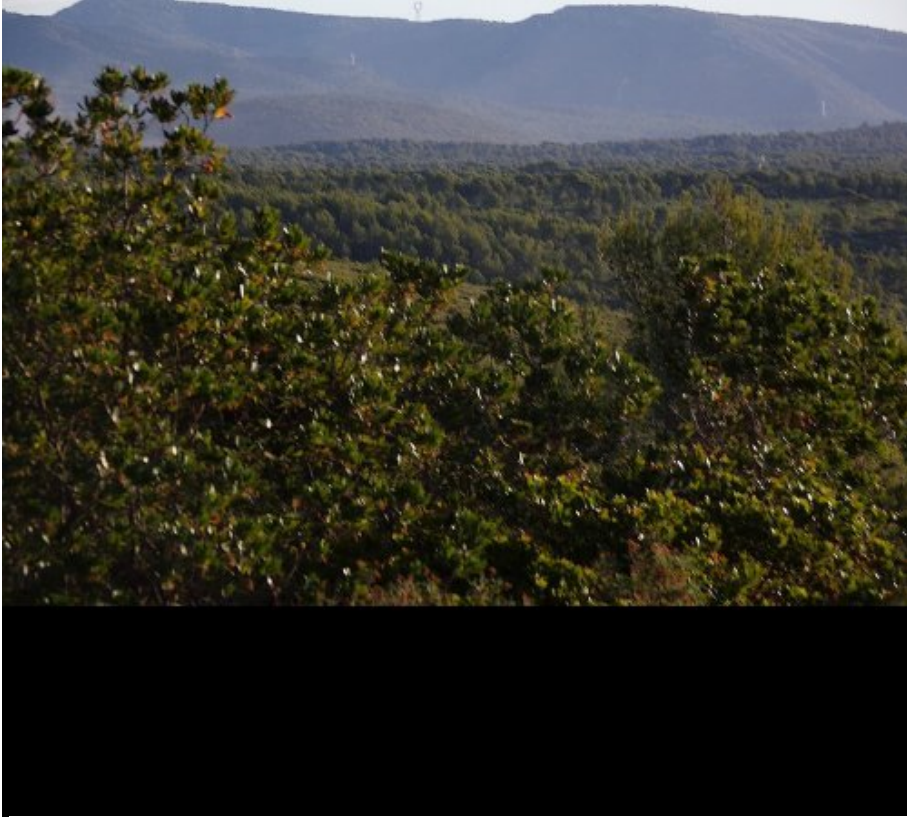
	Départ	Arrivée		
Date	09/10/14	09/10/14	Distance (m)	10733.121
Heure	06:19:21	09:21:57	Durée	03:02:35
Altitude (m)	422	430	Vitesse moy (km/h)	3.527
Altitude min (m)	180		Dénivelé + (m)	450
Altitude max (m)	430		Dénivelé - (m)	441
Altitude moy (m)	272			

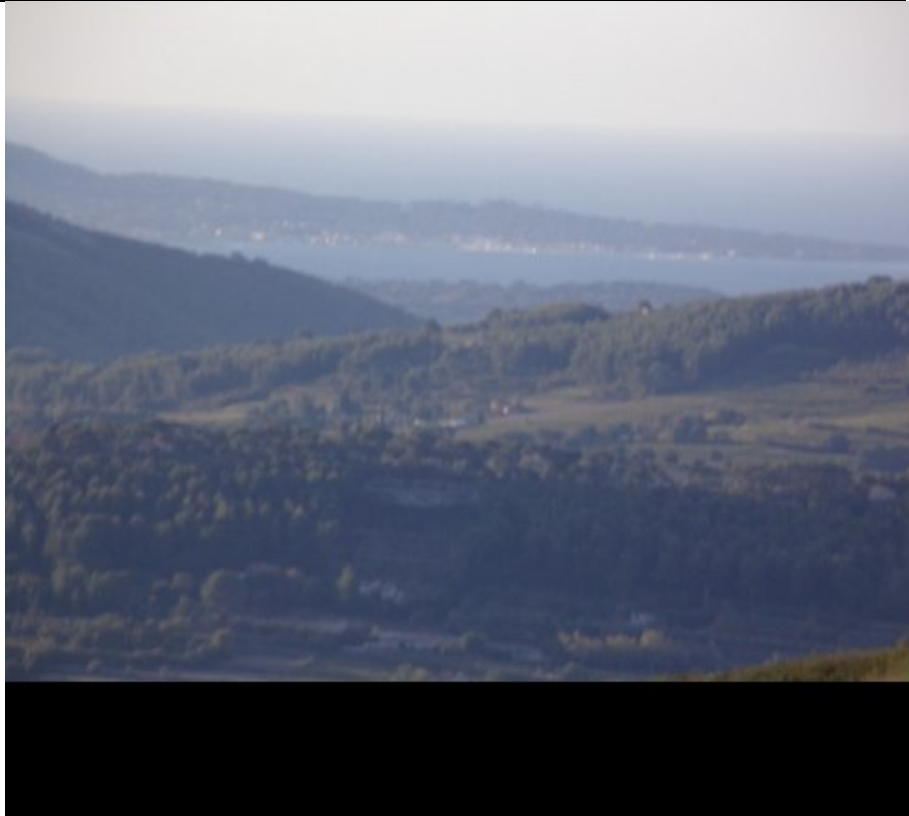
Ouverture du fichier réussie.































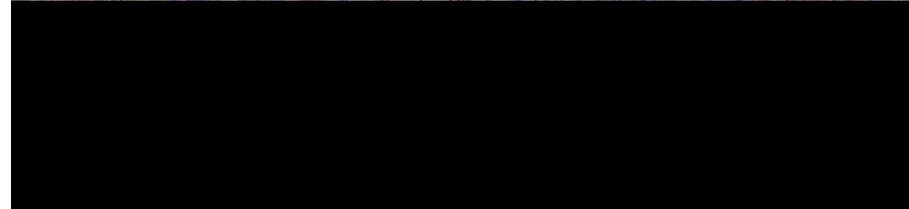












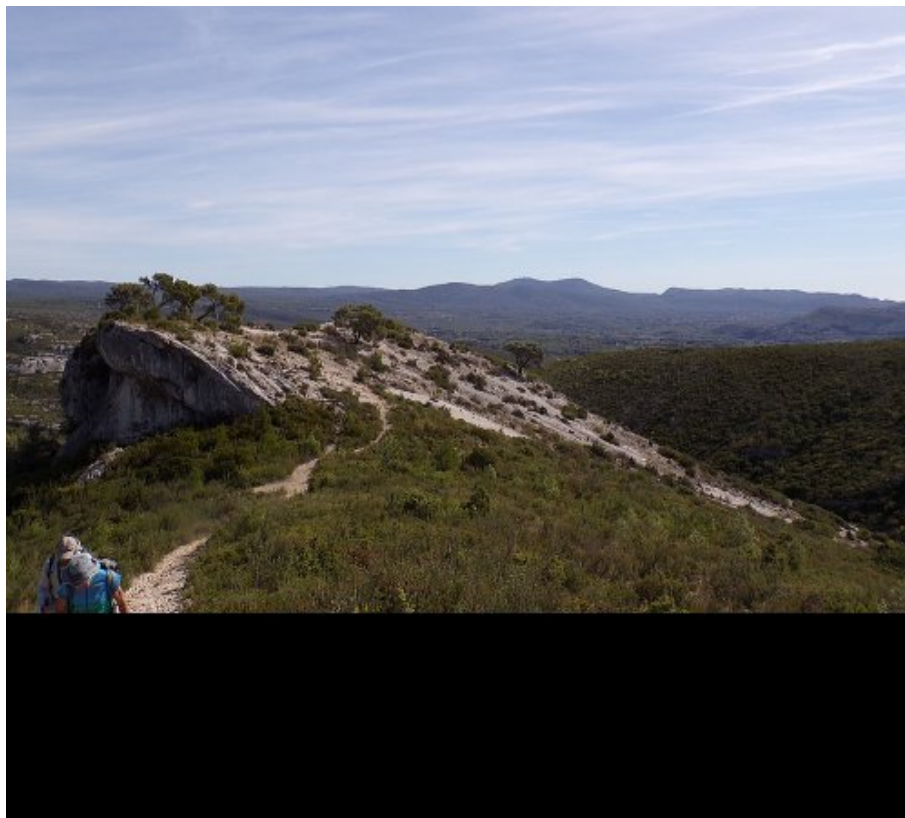


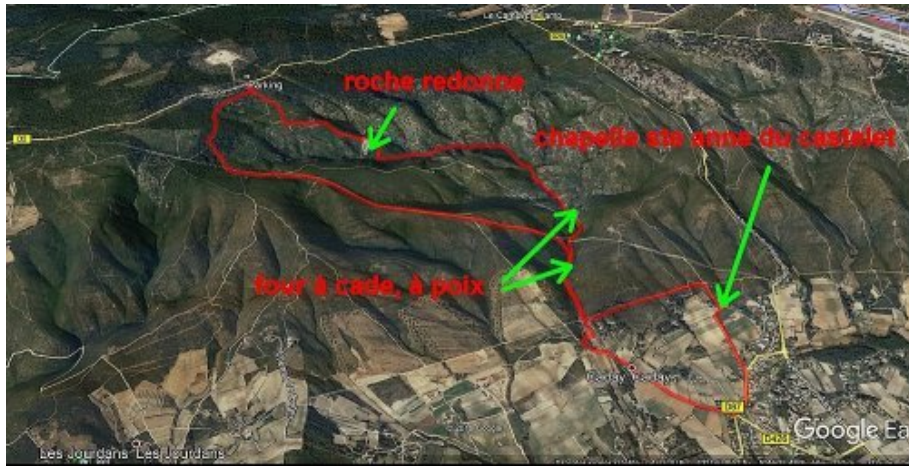


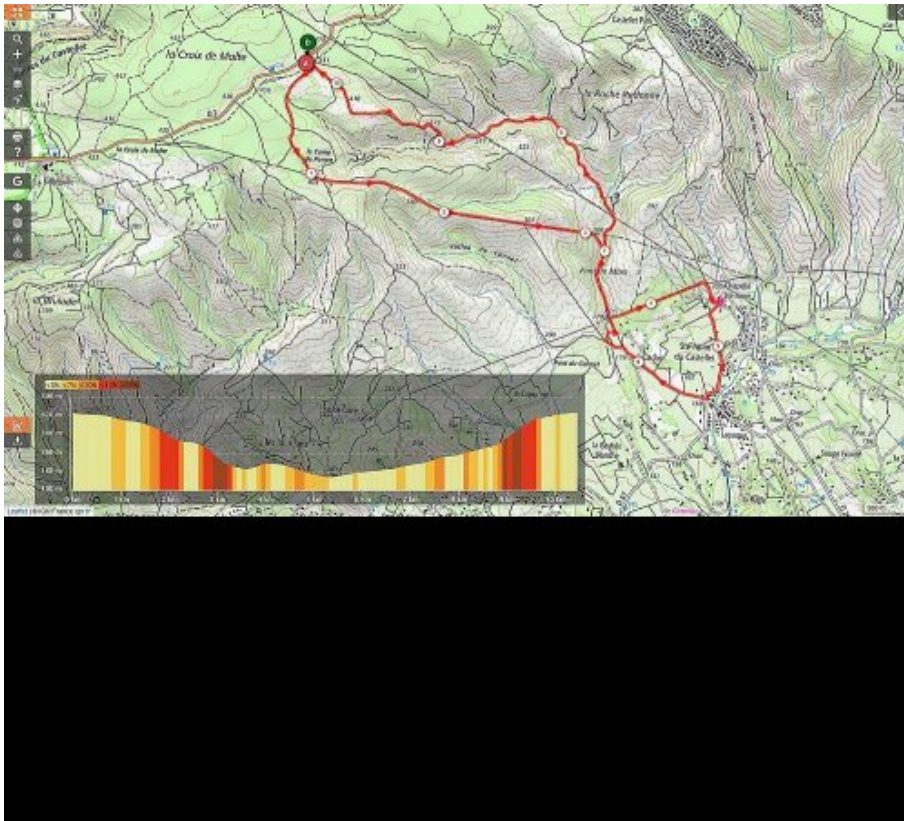












.cycle-paused:after { display:none; } .texte_infobulle { text-align:left; }