

<https://persoremy.fr/spip.php?article225>



bois de venelles

- Randos

-



Date de mise en ligne : lundi 12 décembre 2016

Date de parution : 12 décembre 2016

Copyright © persoREMY - Tous droits réservés

[circuit IGN du 12 décembre 2016](#)

Rando de 15kms en découverte en 4h30, 500m de cumulé, moyenne pour la distance et la recherche de certains passages le long du domaine de la demoiselle...

en partant du parking des tennis, suivre la piste jusqu'à la citerne, côte 190, suivre le sentier blanc vers la gauche, joli sentier de découverte qui contourne le Gros Collet, quitter le sentier blanc en partant à droite, descente un peu raide, du plat et encore une descente raide pour rejoindre une piste, côte 351, un peu plus un sentier indiqué sur la carte et peu marqué nous mena contre un grillage que nous avons suivi sur un passage chasseur jusqu'à un grand champ puis la descente vers la route de Meyrargues(nous aurions pu éviter cette recherche en continuant la piste initiale qui pouvait nous mener au même endroit) mais le domaine n'était pas fini hélas, nous suivons la route un grand moment jusqu'à la 1re piste que nous pouvons suivre à droite..

de là encore le grillage..nous avons le GPS pour nous guider et enfin rejoindre la ligne de chemin de fer, le Grand Vallat à sec..une route goudronnée un long moment puis la piste en ne quittant pas la ligne SNCF, on aperçoit le domaine du puits de Parrouvier au travers de la végétation sur la gauche

nous décidons de suivre Venelles par le plan après les Cigalons, passons sous le pont, à gauche, une petite route nous mène au plan, une zone avec des vignes, des champs d'olivier, passons devant l'entrée de ce domaine, à gauche, puis plus loin, la route s'enfonce dans la forêt et de suite à droite, un sentier, nous longeons un grillage vert du domaine sportif, un "trou dans le grillage et nous dirigeons vers l'entrée des tennis et atteignons le parking.

[le circuit IGN 9 octobre 2014](#)

Marche facile de 9kms en 3 heures :



Du parking des tennis du domaine sportif, continuer la piste à la barrière, sur un bon km, à la côte 393 du plan, prendre à gauche, passer à côté de la citerne, descendre jusqu'à un grand champ et prendre à droite le long de ce champ, à la côte 300m passer sous la voie ferrée puis prendre à droite, longer la voie et au carrefour suivant(312 st marc par la grande carrère) prendre à gauche (barrière) et rester sur le plateau (collet blanc) jusqu'à une descente et prendre le sentier à droite direction les cigalons, passer un 1er pont, arriver à la voie ferrée, prendre la route goudronnée à gauche et la suivre jusqu'au domaine l'olibaou, puis à gauche, laisser une piste à gauche et prendre peu après à droite dans le petit vallon qui mène à la clôture du domaine sportif (il est possible de passer et de rejoindre le parking en traversant les tennis.

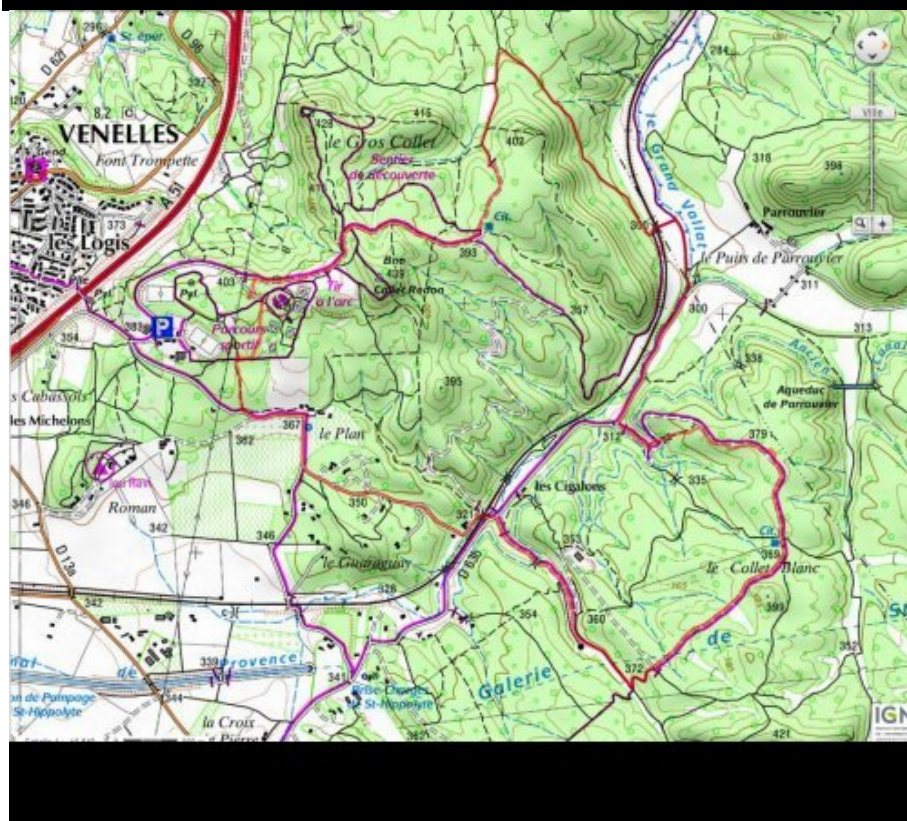
[circuit du 3 décembre 2013 et 6 octobre 2015](#)





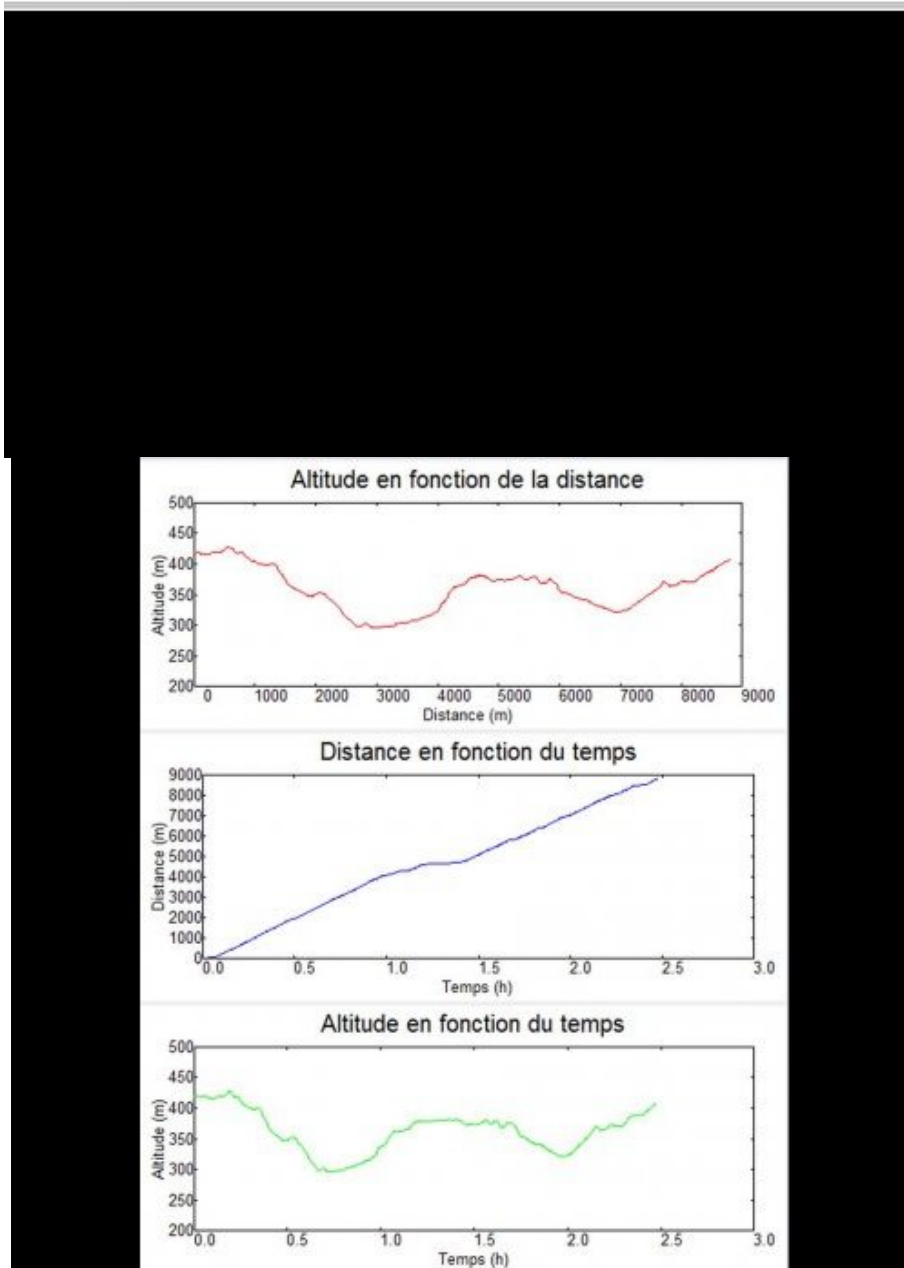




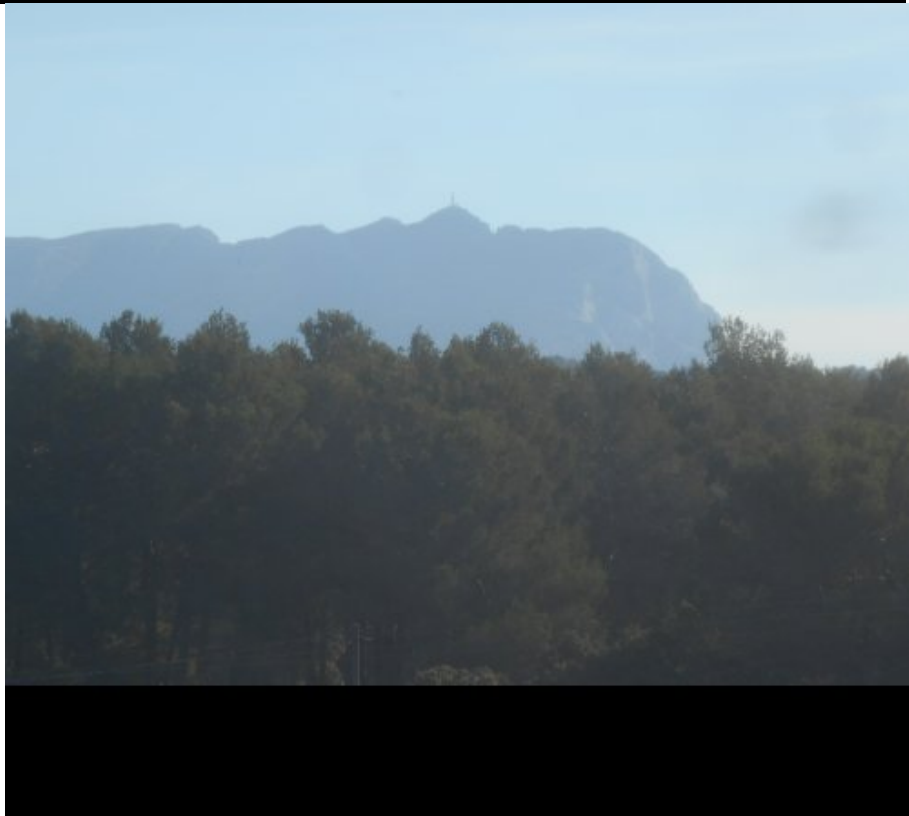


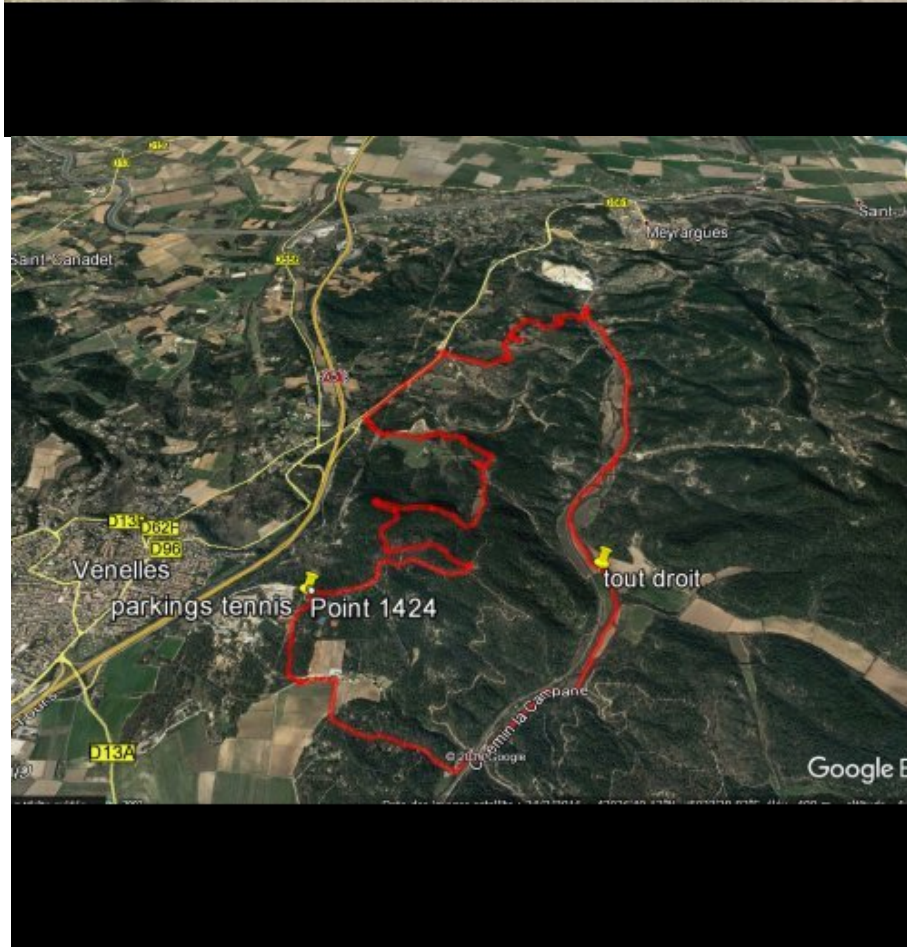
bois de venelles

	Départ	Arrivée		
Date	09/12/14	09/12/14	Distance (m)	8808.827
Heure	08:29:57	10:58:25	Durée	02:28:28
Altitude (m)	419	409	Vitesse moy (km/h)	3.560
Altitude min (m)	295		Dénivelé + (m)	261
Altitude max (m)	426		Dénivelé - (m)	272
Altitude moy (m)	358			

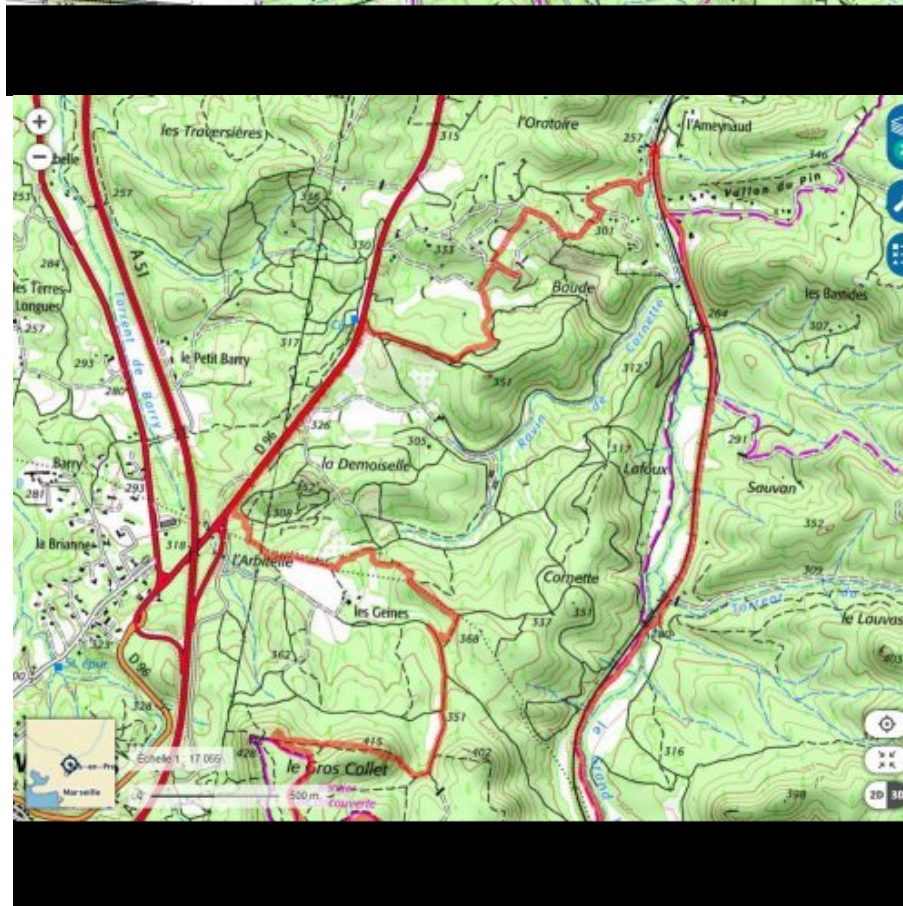




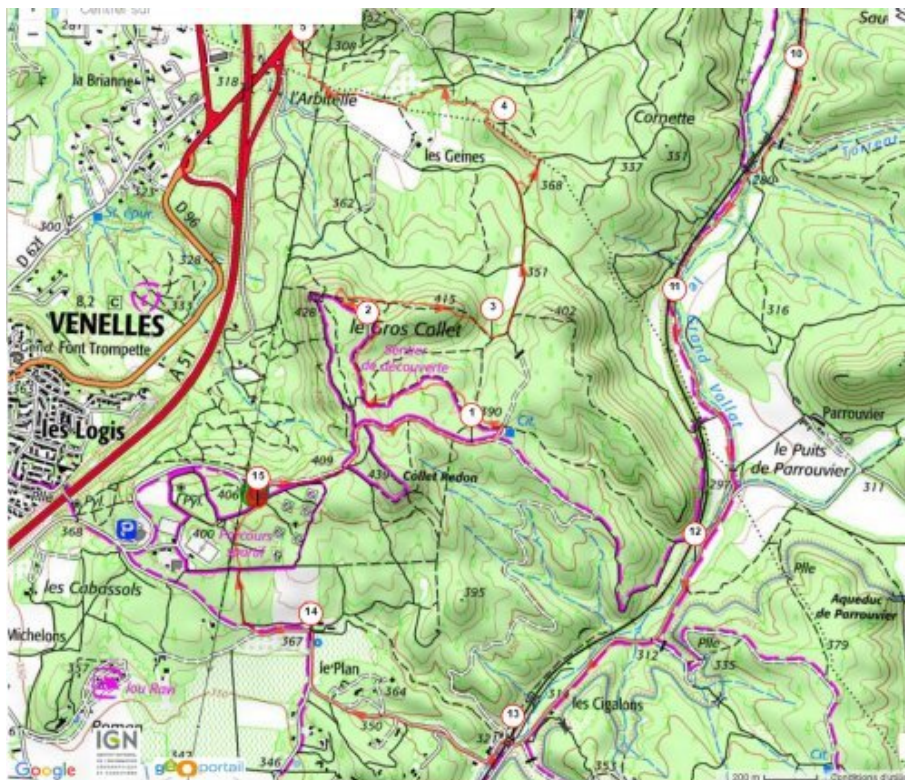




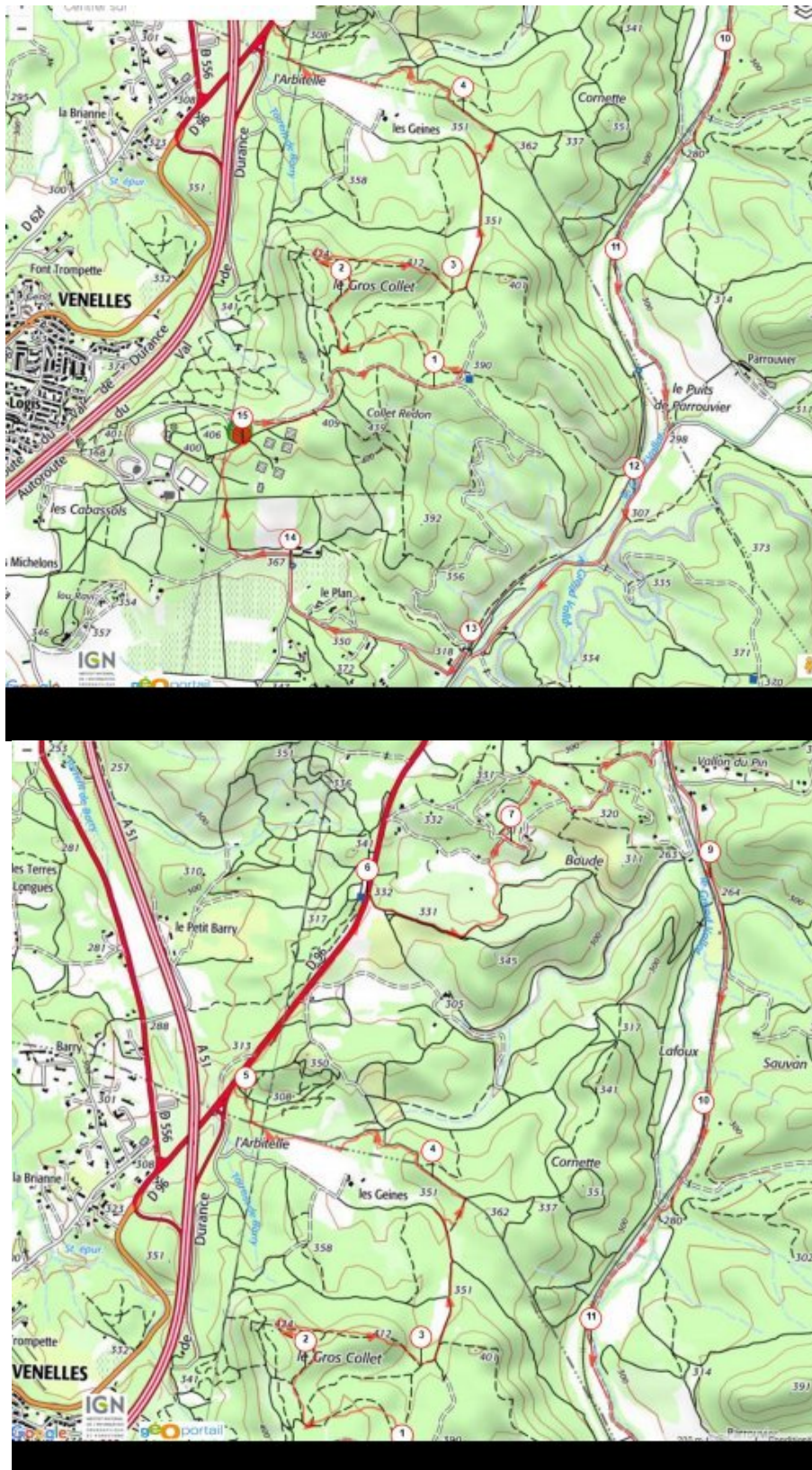
bois de venelles



bois de venelles

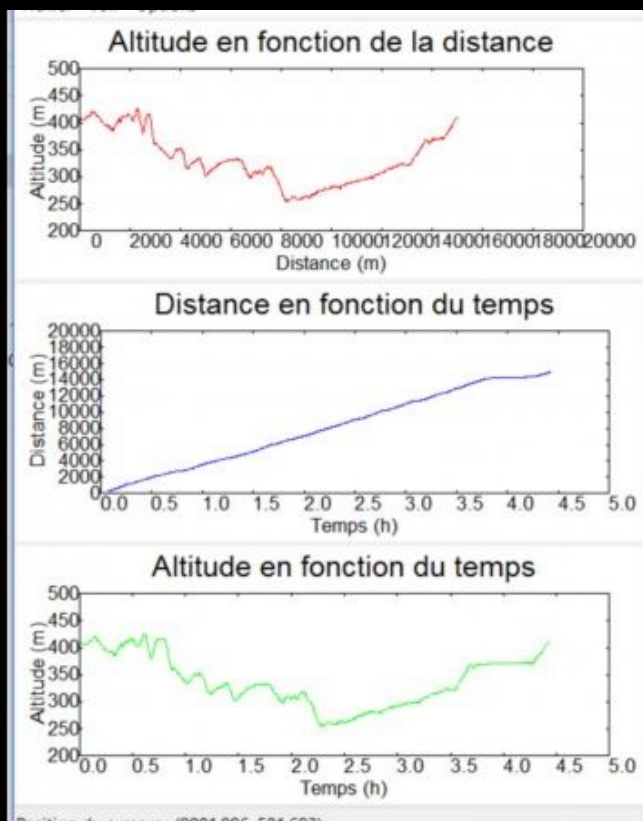


bois de venelles



	Départ	Arrivé		
Date	12/12/16	12/12/16	Distance (m)	15013.876
Heur	07:18:10	11:44:09	Durée	04:25:59
Altitude (m)	411	408	Vitesse moy (km/h)	3.387
Altitude min (m)	254		Dénivelé + (m)	507
Altitude max (m)	427		Dénivelé - (m)	509
Altitude moy (m)	333			

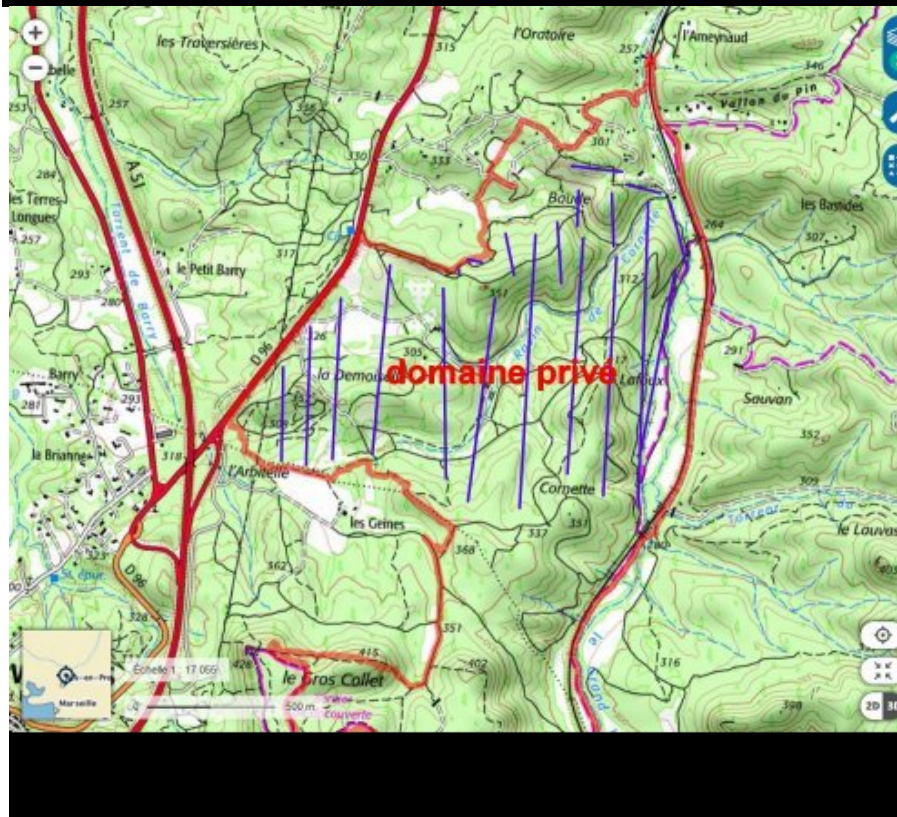
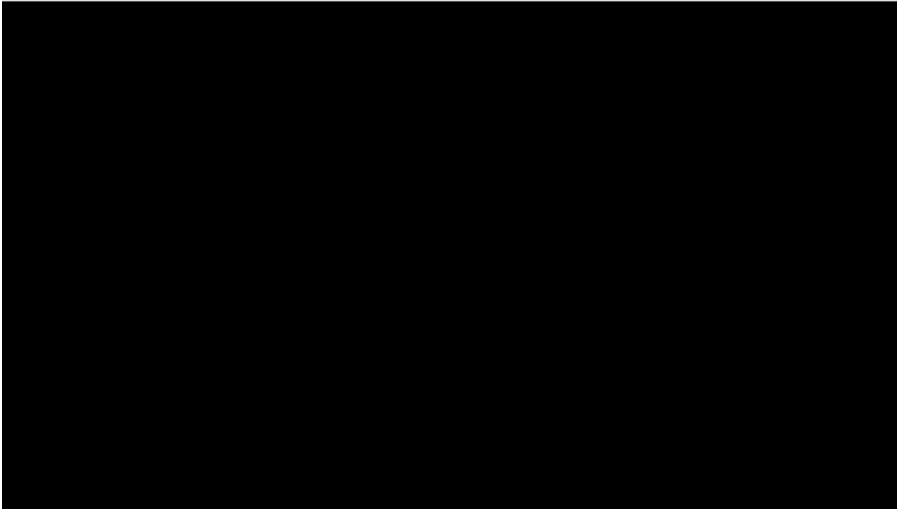
Ouverture du fichier réussie.



bois de venelles



Position du curseur Altitude: 408 D+: 0 D-: 0 Distance depuis le départ: 0.000 km
Longitude: 5.49782° Latitude: 43.59706°



.cycle-paused:after { display:none; } .texte_infobulle { text-align:left; }