

<https://persoremy.fr/spip.php?article253>



**st pons, vallon du gour de
brest, barre de simon, la
grande baume,col de bertagne,
la glacière, gour de l'oule,
de st pons et ses
chapelle st martin..**



Date de mise en ligne : jeudi 2 avril 2015
Date de parution : 2 avril 2015

- Randos

Copyright © persoREMY - Tous droits réservés

[circuit 1 IGN](#)

[circuit 2](#)

[circuit 3](#)

Circuit de 6 heures pour randonneur confirmé à cause du dénivelé.. :



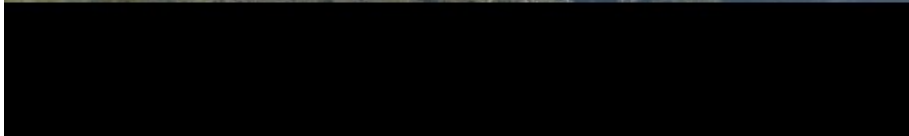
Au parking st pons sur la route de l'espigoulier, rentrer et se garer au premier parking à gauche. De là passez à pied la barrière à gauche derrière les bâtiments, passez une autre barrière et le sentier jaune part alors sur la gauche peu après, 2 four à chaux se succèdent le 2e étant en meilleur état, puis le sentier va monter régulièrement, surtout une fois passé un sentier à gauche que vous ne prenez pas. Le sentier est cette fois plus raide, caillouteux, puis un autre sentier à gauche que vous prenez (vous quittez un moment le sentier jaune) Il monte en lacets, c'est moins rude, puis un peu plus haut, à droite et vous rejoignez le sentier quitté plutôt. Ensuite vous rejoignez la piste, prenez à droite sans oublier de regarder un abri sous roche vers la gauche, cette piste passe sous la falaise de la galère puis redescend (3 virages) et alors prenez un sentier à gauche qui permet de rejoindre la route goudronnée plus haut, redescendre cette route jusqu'au 2e virage une barrière à gauche, passez la et suivre ce sentier qui va monter de plus en plus jusqu'à rejoindre une piste, une clairière (citerne) continuer jusqu'à la prochaine piste où vous allez vers la gauche, vous suivez à nouveau le sentier qui vient des barres de simon, puis vers la droite encore à droite et le sentier monte très fortement jusqu'à la grande baume que vous traversez.

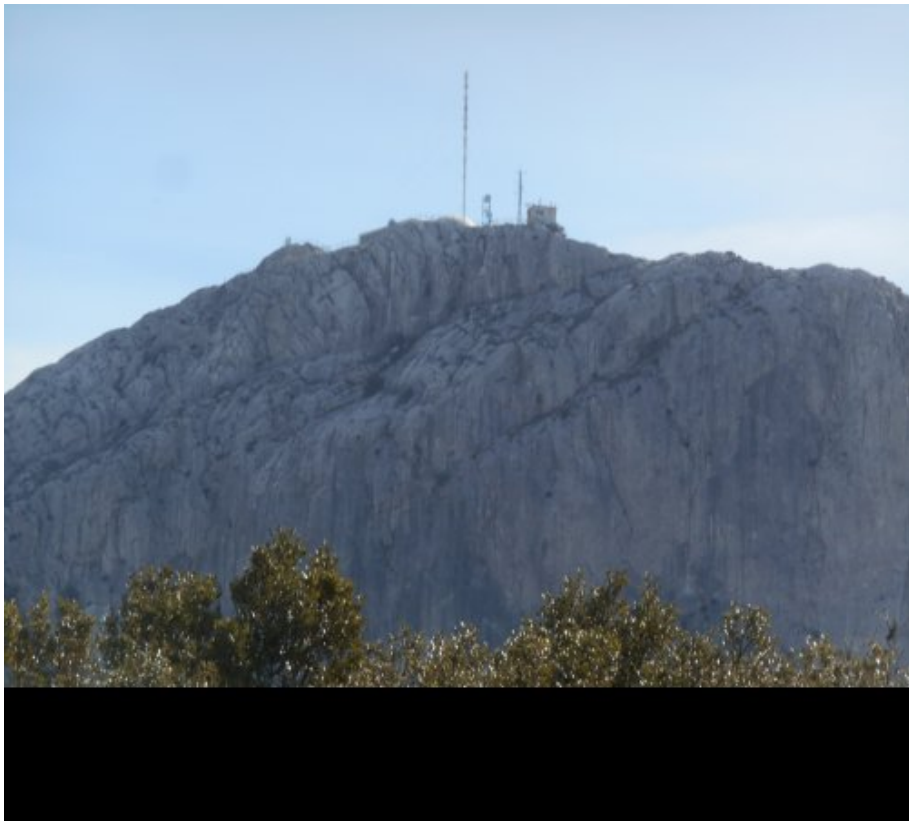


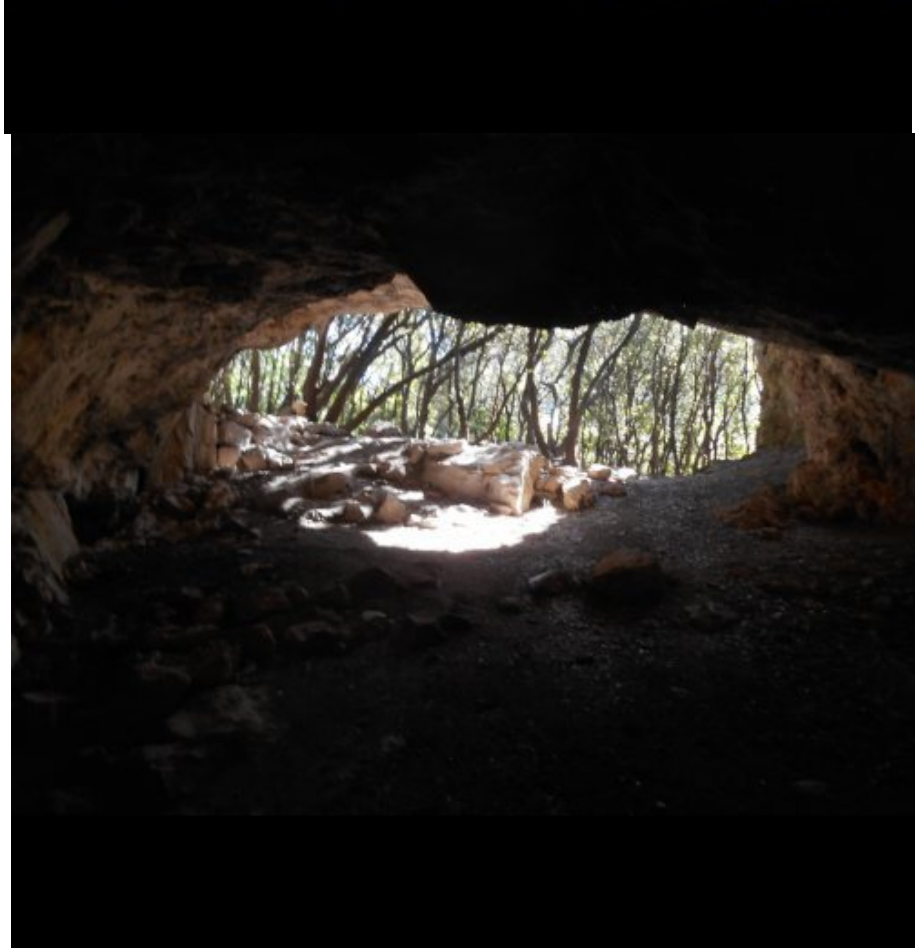
suivre le sentier jaune , un peu plus loin (pointillés jaunes)prendre à droite pour voir le tracé d'un ancien chemin de fer, puis revenir sur le jaune jusqu'au col de bertagne, encore une montée raide ; redescendre ensuite vers st pons jusqu'à un carrefour , prendre à gauche le vallon du fauge, puis après la traversée des chênes verts sous la falaise du pic, prendre un chemin très raide jusqu'à la glacière, faites en le tour, puis prendre la direction à gauche et suivre toujours la direction du vallon du fauge qui passe un peu plus bas à côté de la tourne de st pons sans eau ce jour, continuer à descendre jusqu'à la piste qui vient de la route, à gauche puis plus bas, un chemin à gauche vous mène au gour de l'oule (cascade), revenez sur vos pas et continuer à descendre jusqu'au niveau de l'abbaye(c'est le GR rouge et blanc) , franchissez le pont et à gauche , prenez les escaliers à gauche qui permettent de suivre le fauge, une cascade, des platanes gigantesques, et ceci jusqu'à l'ancien moulin, continuer allez à la chapelle st martin, puis à la route franchissez le pont à droite et prenez le sentier à gauche qui vous ramène par le gour de brest au parking.







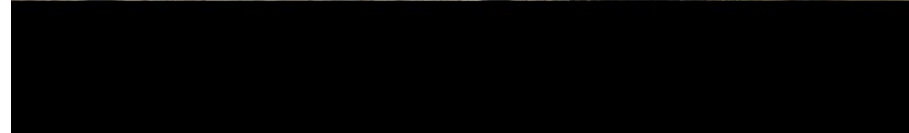


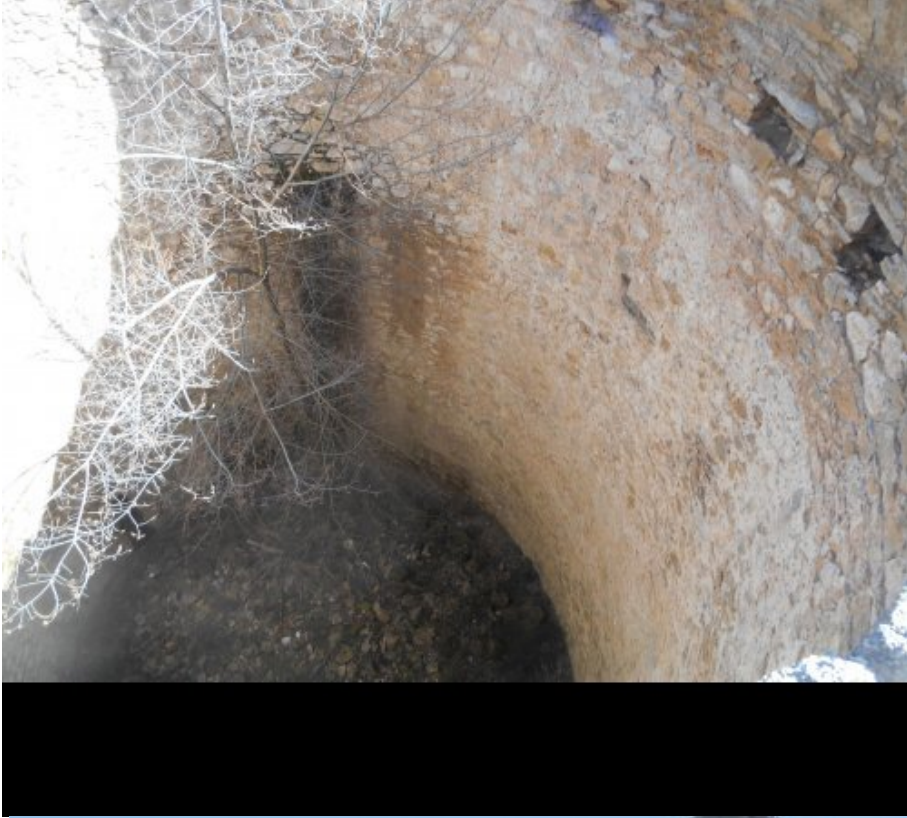


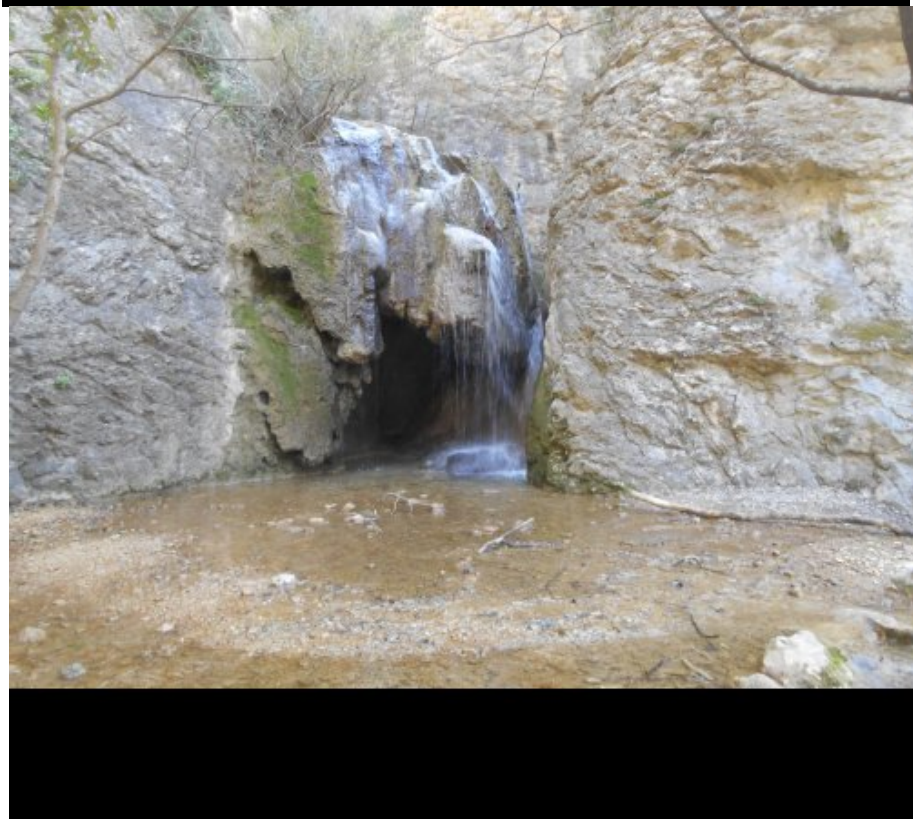










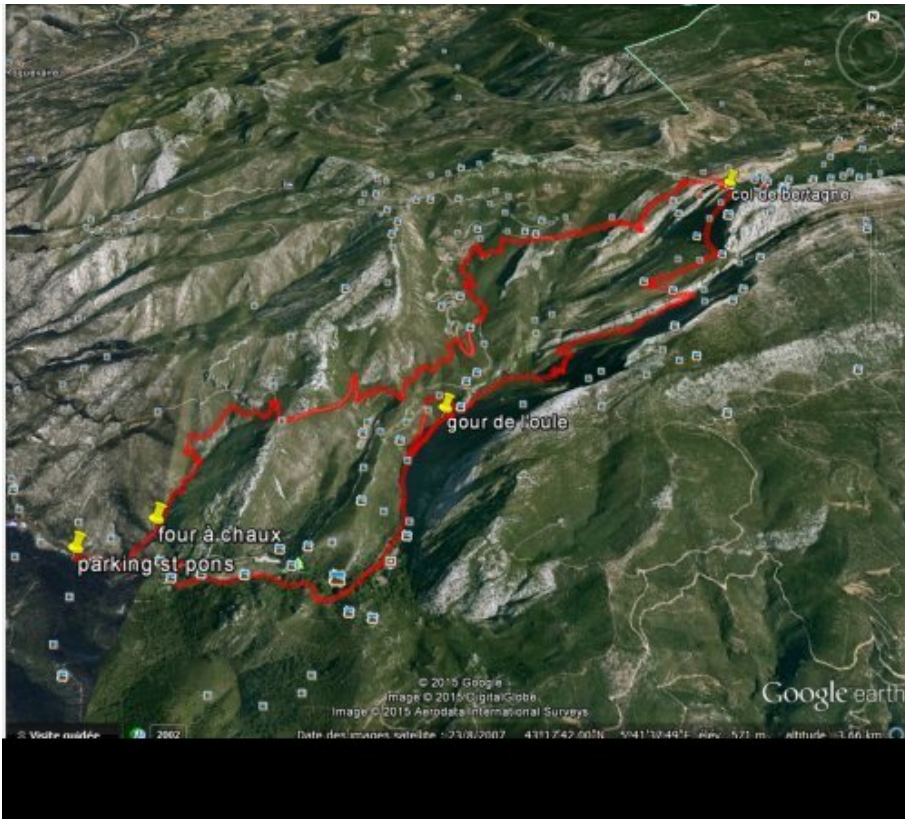


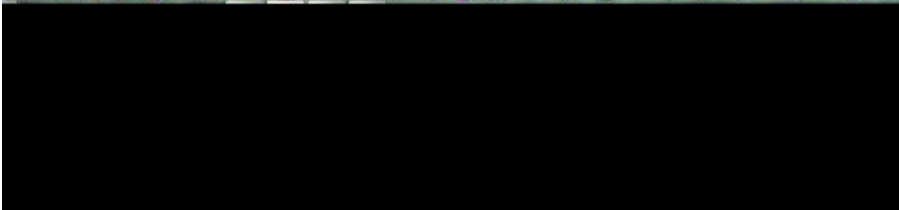






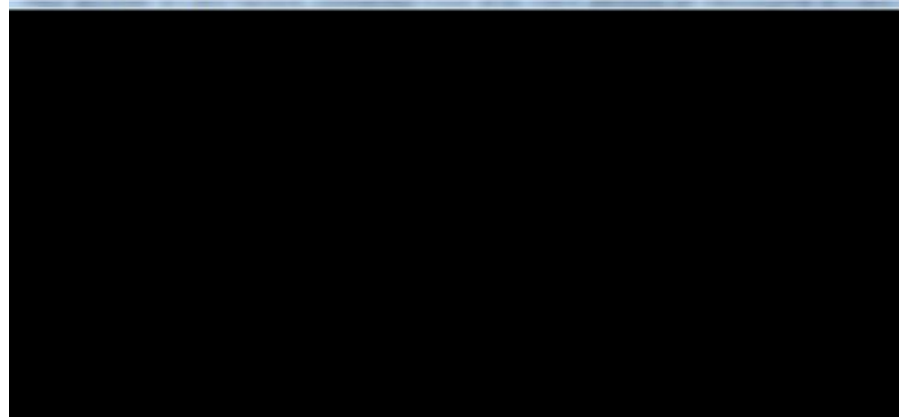


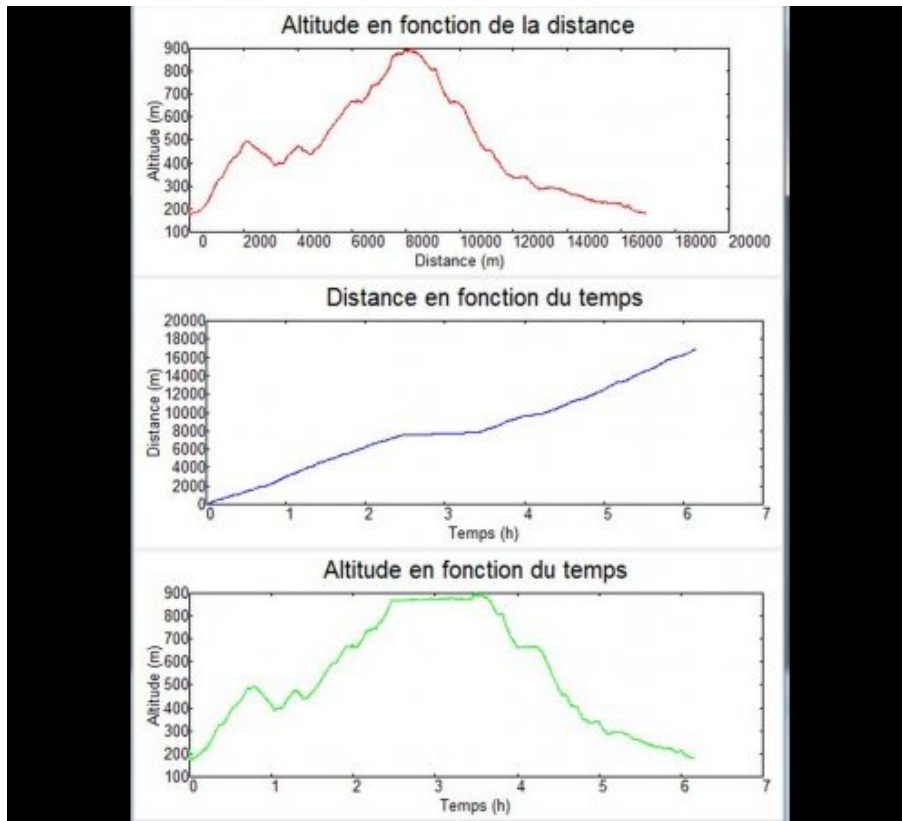




	Départ	Arrivée		
Date	02/04/15	02/04/15	Distance (m)	16909.384
Heure	07:36:50	13:46:36	Durée	06:09:45
Altitude (m)	213	180	Vitesse moy (km/h)	2.744
Altitude min (m)	174		Dénivelé + (m)	1381
Altitude max (m)	899		Dénivelé - (m)	1413
Altitude moy (m)	465			

Ouverture du fichier réussie.





.cycle-paused:after { display:none; } .texte_infobulle { text-align:left; }