

<https://persoremy.fr/spip.php?article290>



ste victoire, st ser
(aven,chapelle et sentier
rouge, grotte aux
champignons,) rouge pointillé,
pic des mouches , garagai de
cagoloup en crête sentier vert,
grotte du marin.....



Date de mise en ligne : jeudi 26 novembre 2015

Date de parution : 26 octobre 2017

- Randos

Copyright © persoREMY - Tous droits réservés

[grotte aux champignons le 26 octobre 2017](#)

- [photos en bas de page](#)

il faut une bonne heure de montée avec 2 chaînes à passer après la chapelle

[le circuit IGN du 28 septembre 2017](#)

reprise de la rando de 2015, plus complète, 5 heures, 7kms384, 830m de dénivelé ,difficile,avec decouverte de l'aven près de la chapelle st ser, sous la grotte aux champignons, cagoloup, et la grotte du marin sur le sentier vert

l'aven se trouve à la jonction sentier marron et sentier rouge sur la droite en prenant le marron, très raide pour y arriver et très profond, c'est un site de spéléo..

le gouffre de cagoloup sous la descente du sentier nord à côté du GR..

la grotte du marin n'est pas facile à trouver et pourtant à 4m environ du sentier vert, un passage à droite à côté d'un chêne vert...très profonde aussi , avec stalactites..

bien rester sur le vert ...

[le circuit IGN du 26 novembre 2015](#)

Rando très difficile de 4 heures au moins, technique, en suivant bien les tracés, gros dénivelé...

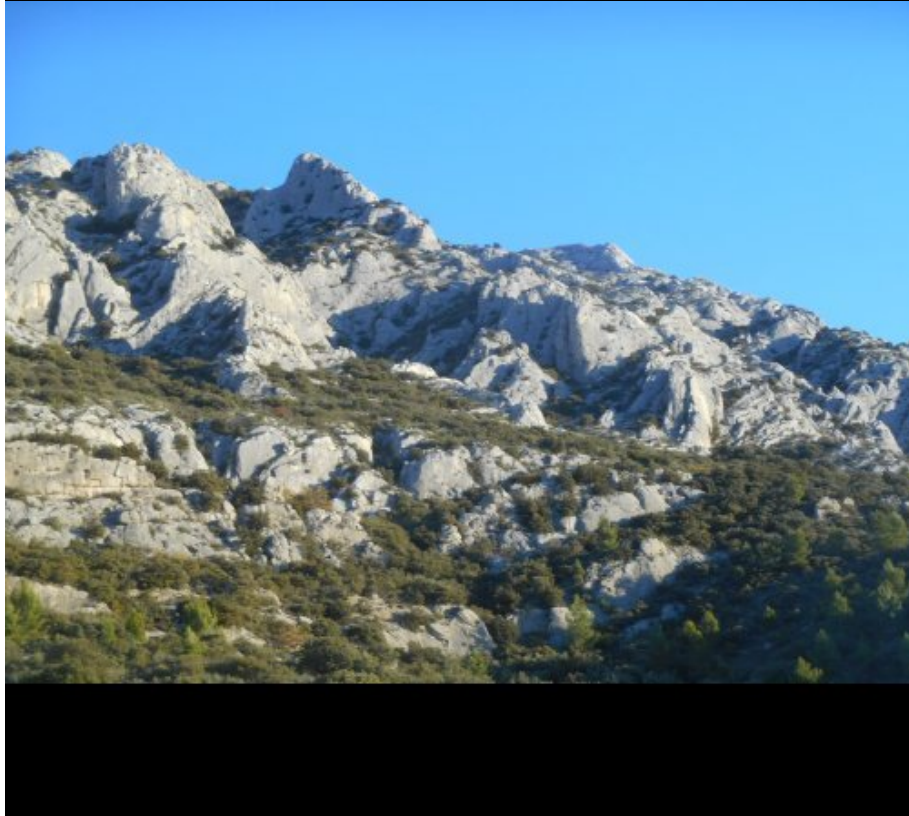
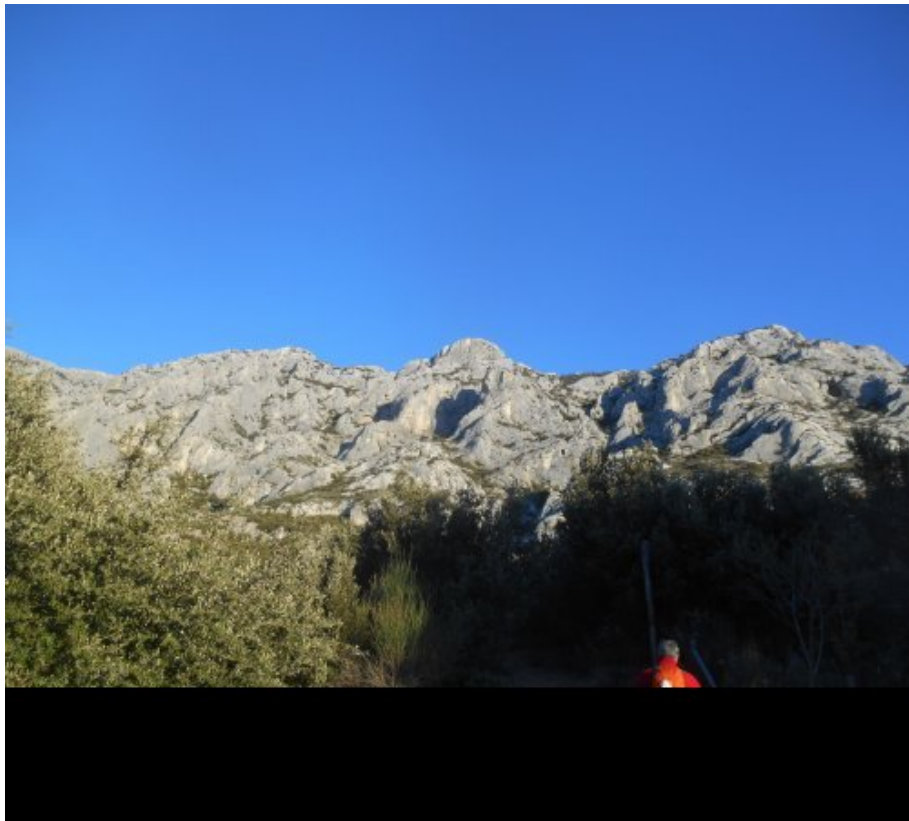
Partir sur la route puylobier-st antonin, au parking de st ser, c'est le départ du sentier rouge, vous avez en face de vous la majestueuse ste victoire, vous passez à côté du restaurant, puis une montée régulière, un chemin bien tracé, on laisse au passage le départ du sentier vert par lequel on reviendra.

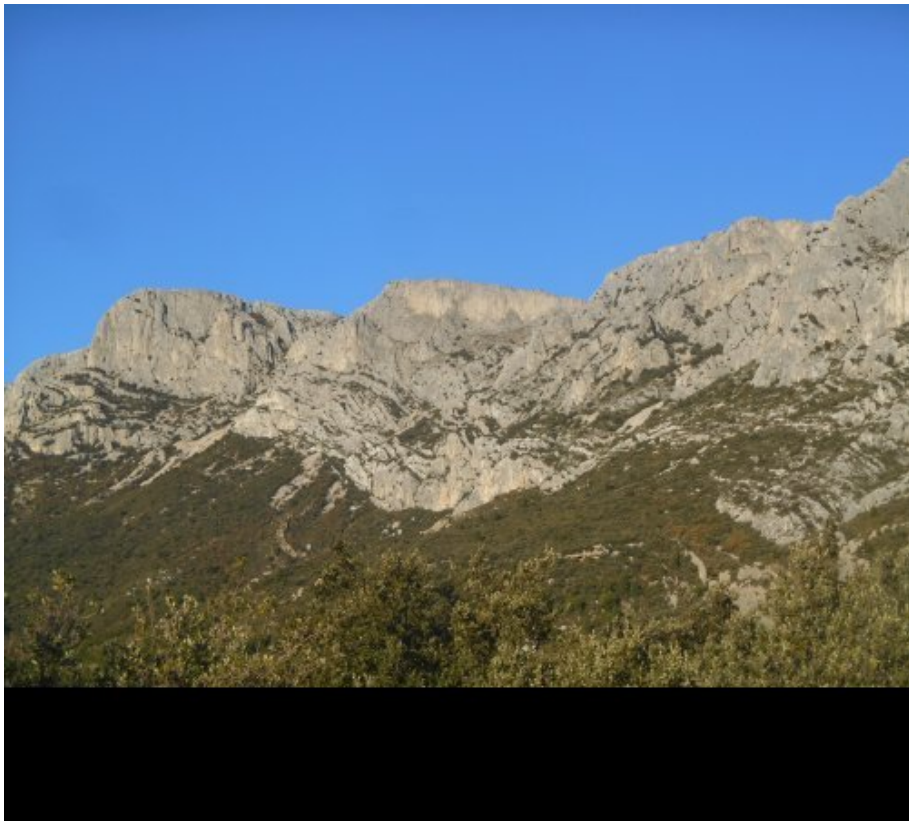
(Nous avons décidé de faire la boucle à cause du mistral sur la crête et surtout le sentier vert , très dur et long en montée)

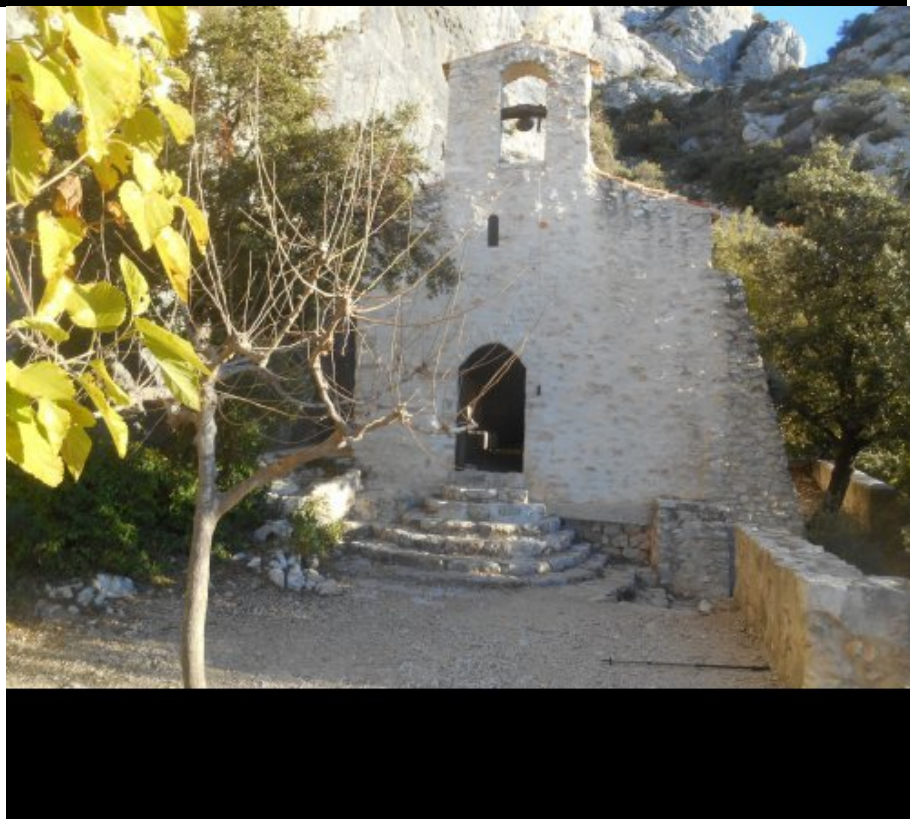
Comptez entre 20 et 30 mn jusqu'à la chapelle, le temps de visiter et d'admirer le paysage...puis c'est la montée technique derrière la chapelle, raide, des éboulis, de petits rochers et ceci pendant une heure, au passage 2 chaînes permettent de sécuriser les passages, arrivé au carrefour (tracé rouge ou pointillé vers la droite)

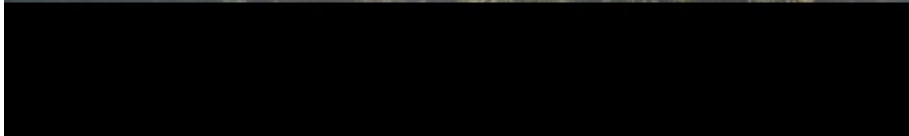
Nous avons pris le pointillé dont le tracé est moins compliqué que dans la partie basse, surtout, nous passons sous le baou de l'aigle, arrivons au GR, et nous pouvons rester côté sud au soleil et à l'abri du vent jusqu'au pic des mouches.Nous avons pris la peine de nous vêtir (bonnet, gants, blouson avant de déboucher...)

Un mistral froid nous attendait(80kms/heure annoncés), le temps de poser pour la photo à la table d'orientation(1017m) et d'admirer le panorama, c'est la poursuite vers le cairn de départ du sentier vert(attention à ne pas le manquer).Puis une descente relativement facile au début mais qui va être longue, des passages d'éboulis, relief varié , (2 bonnes heures) et surtout bien étudier la descente, le tracé vert, les cairns pour ne pas se retrouver dans un cul de sac, c'est ce qui nous est arrivé en fin de parcours où nous nous sommes retrouvés sur un passage de grimpeur avec une longue chaîne (heureusement)Puis le retour vers le tracé rouge et le parking.









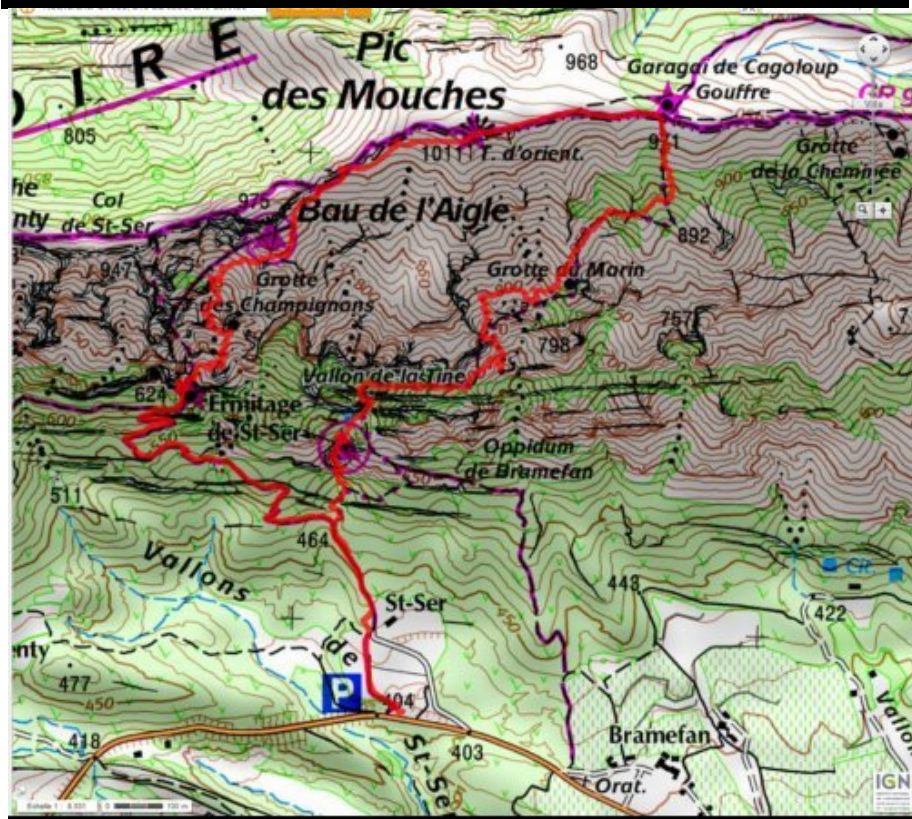
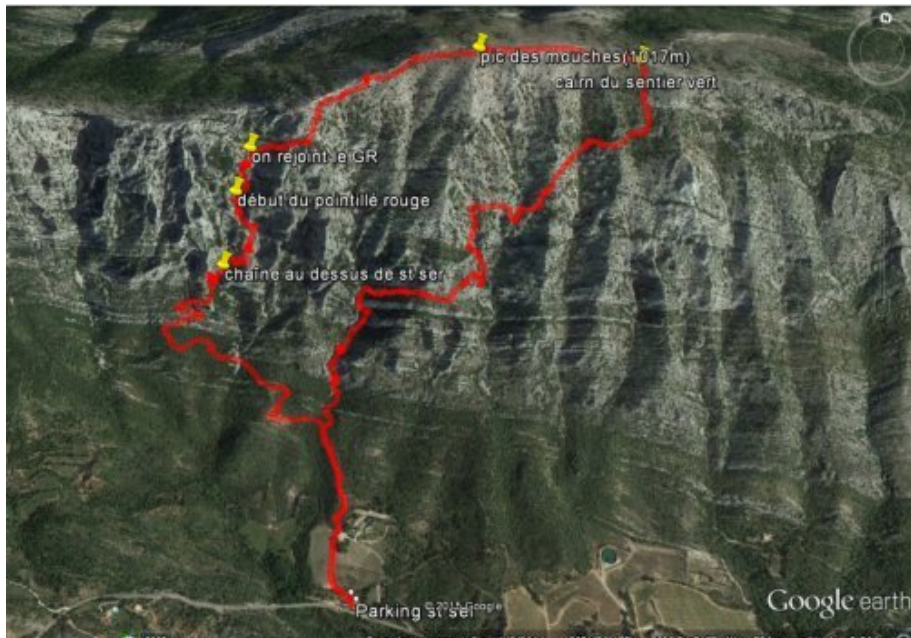


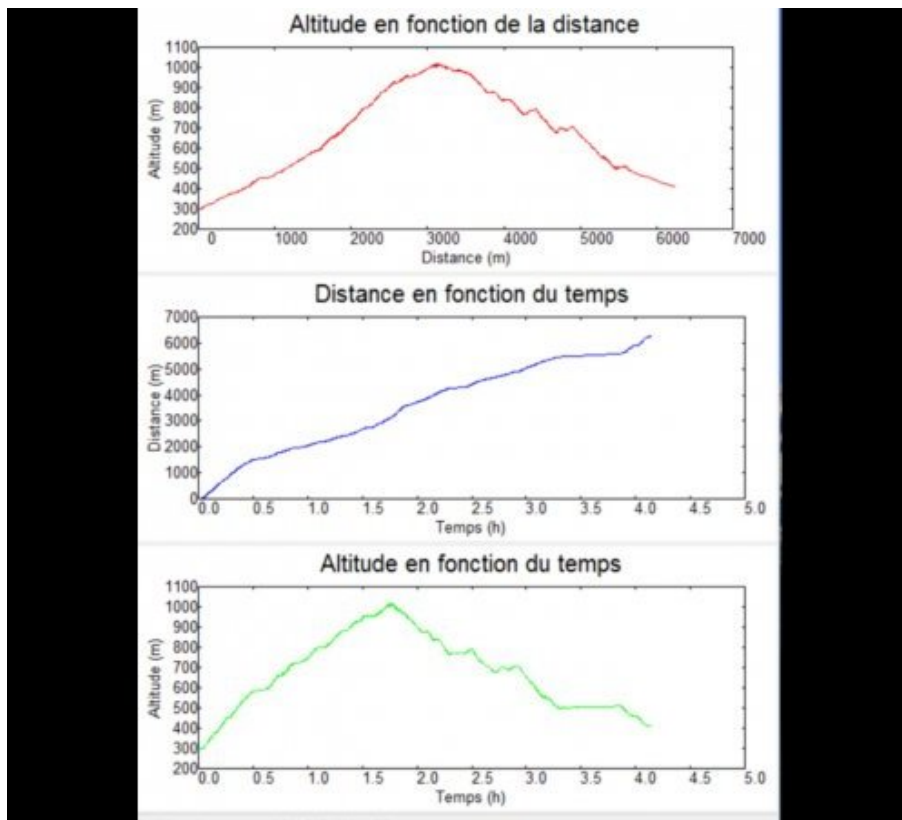






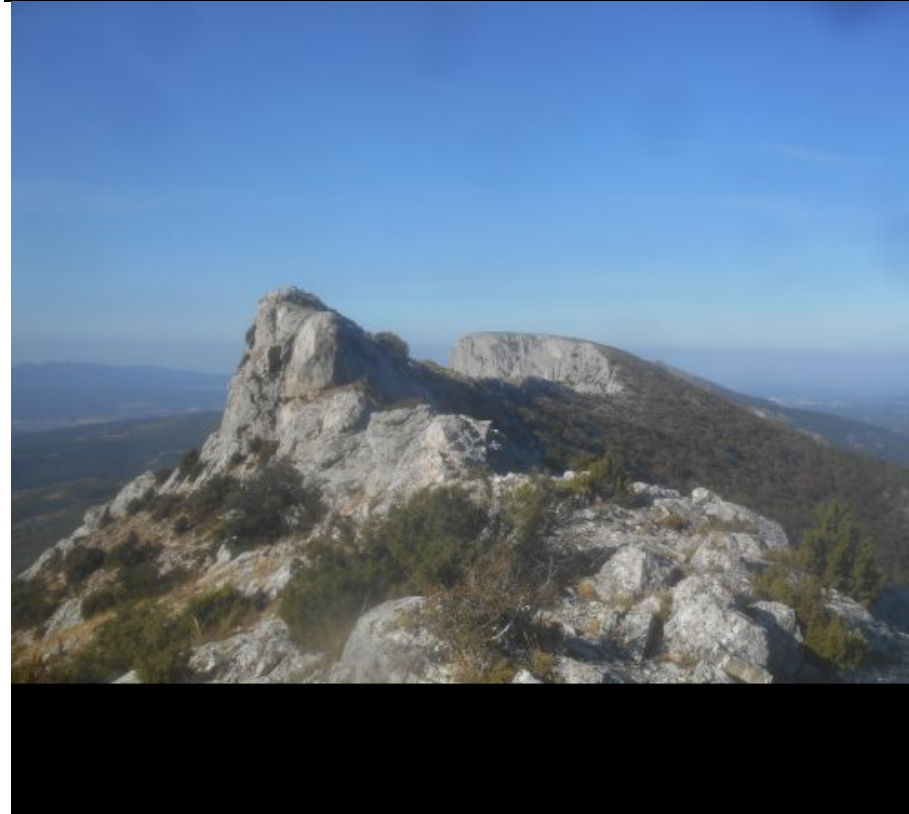


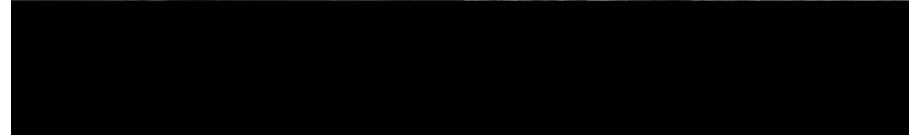
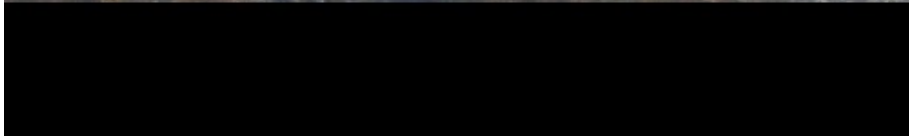
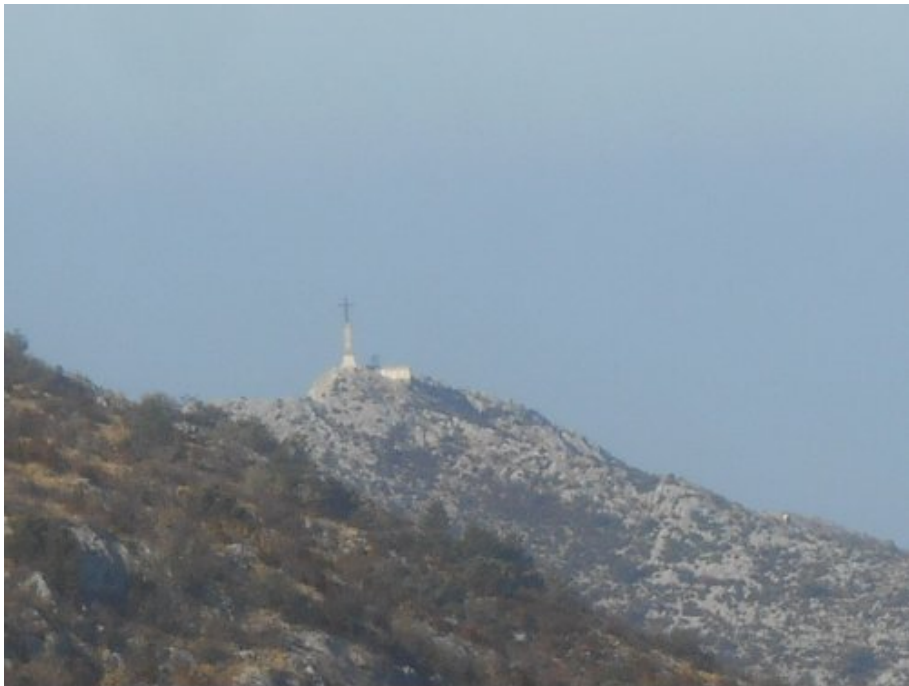




| | Départ | Arrivée | | |
|------------------|----------|----------|--------------------|----------|
| Date | 26/11/15 | 26/11/15 | Distance (m) | 6247.975 |
| Heure | 07:29:58 | 11:38:41 | Durée | 04:08:43 |
| Altitude (m) | 297 | 412 | Vitesse moy (km/h) | 1.507 |
| Altitude min (m) | 297 | | Dénivelé + (m) | 1230 |
| Altitude max (m) | 1017 | | Dénivelé - (m) | 1115 |
| Altitude moy (m) | 669 | | | |

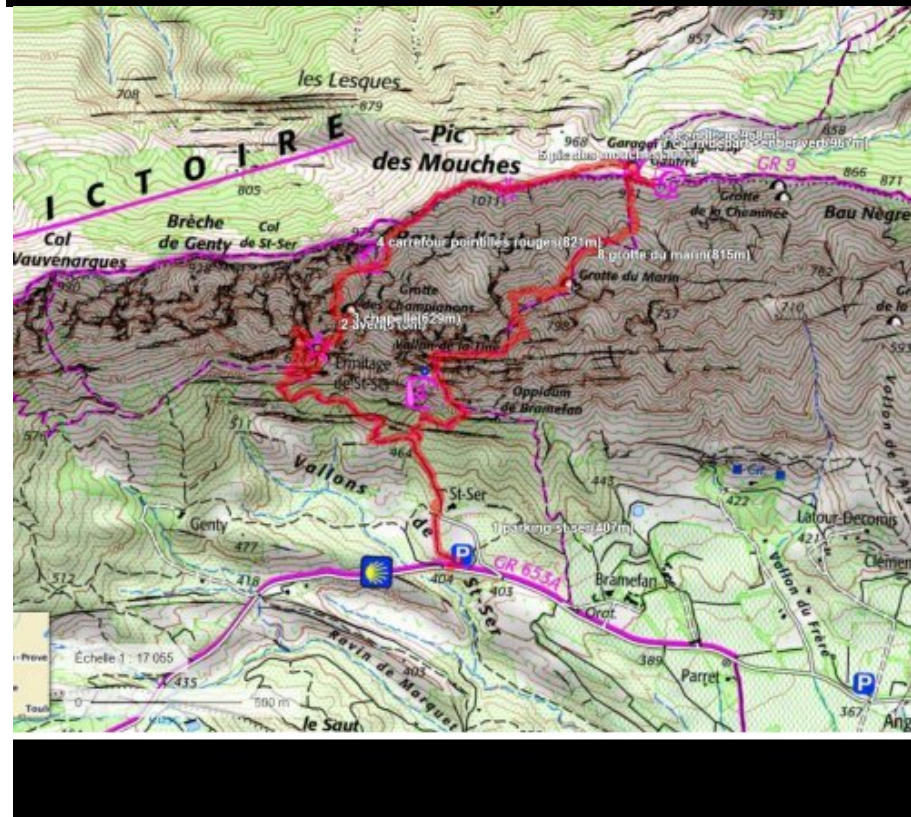
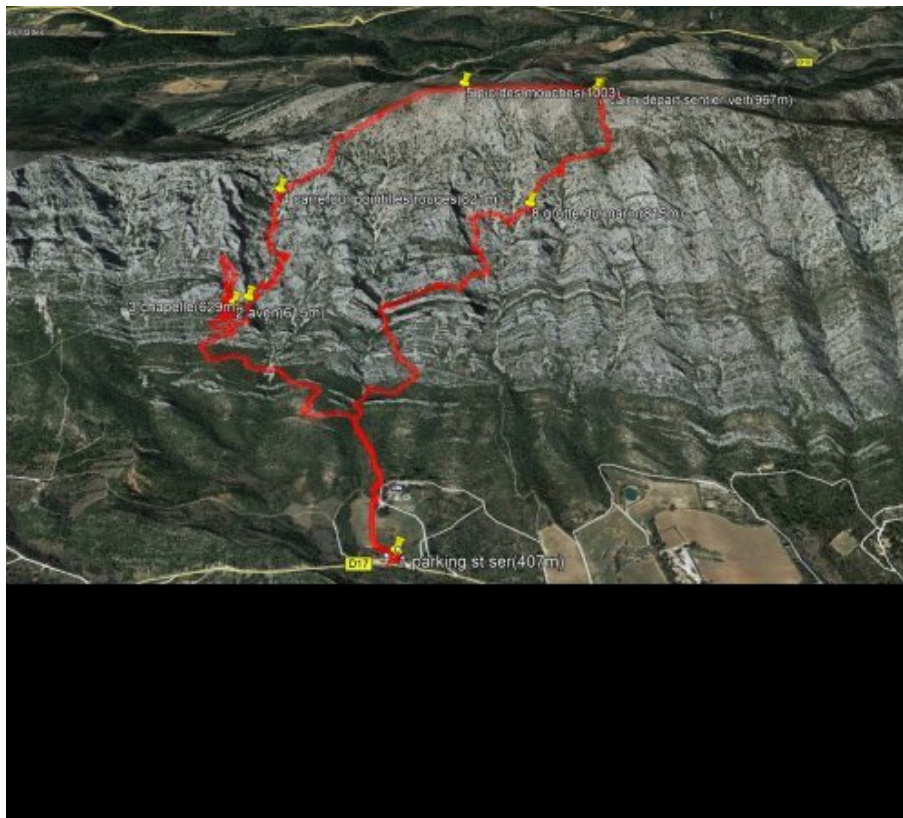


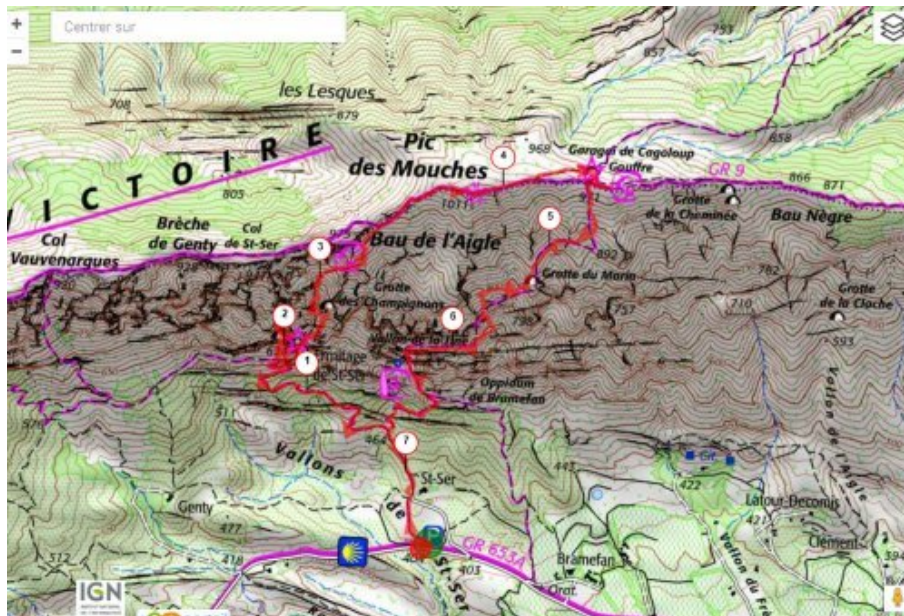


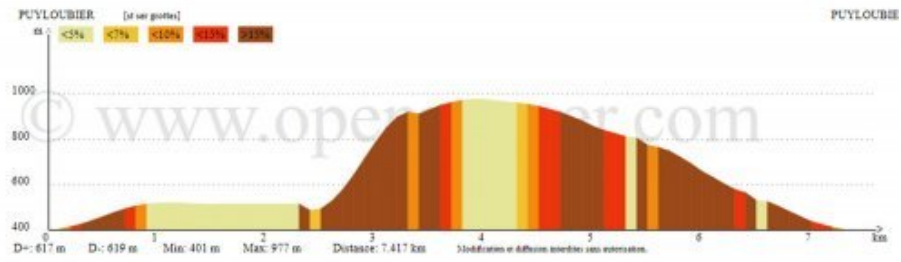




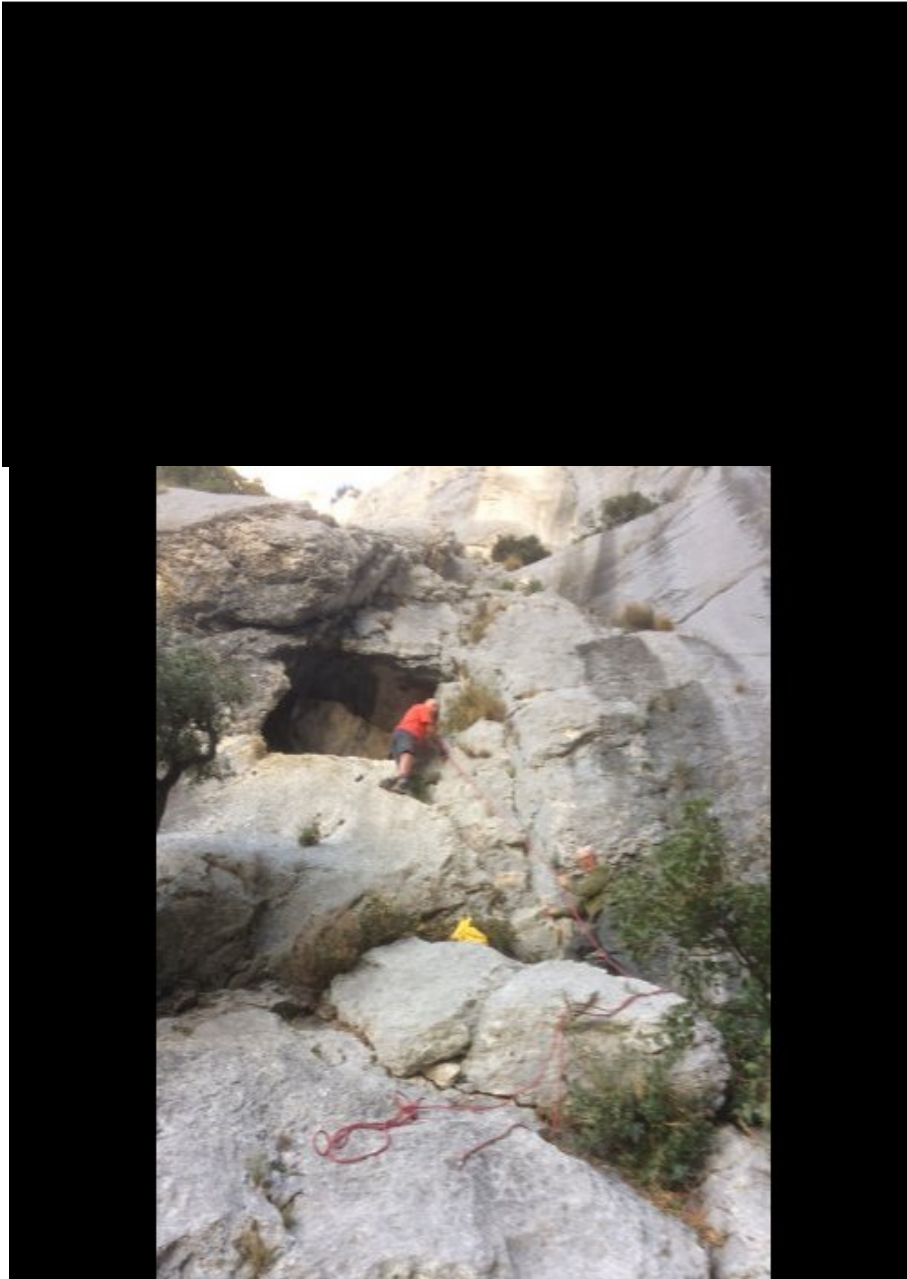


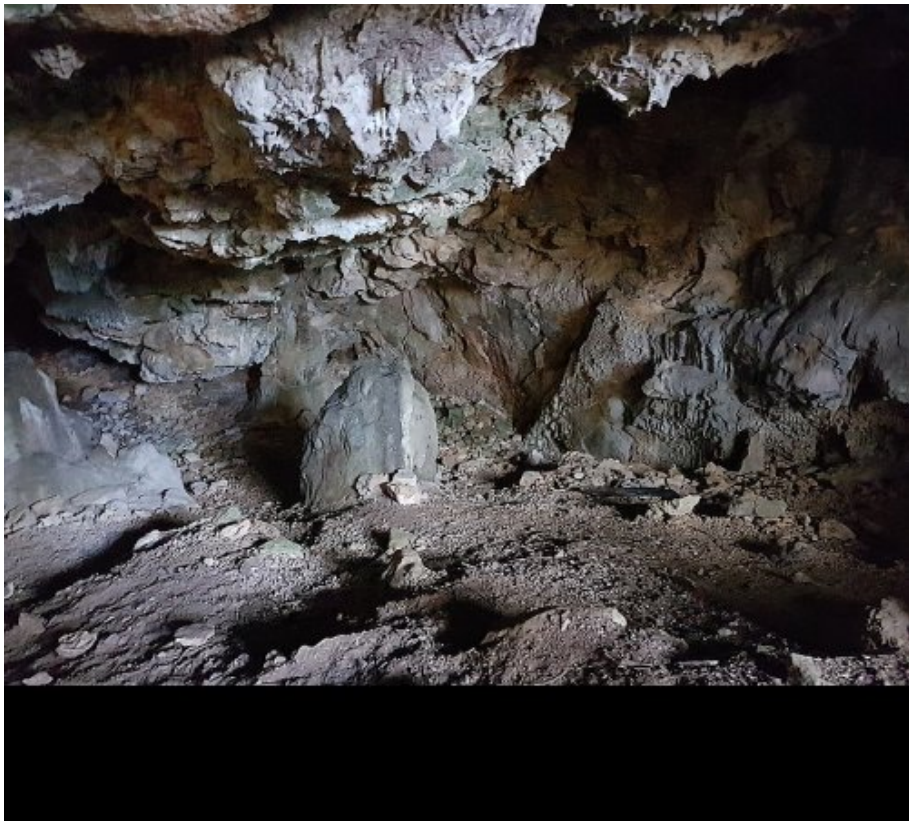






Position du curseur Altitude: 403m D+: 617m D-: 617m Distance depuis le départ: 7.300m
Longitude: 5.64331° Latitude: 43.52801°

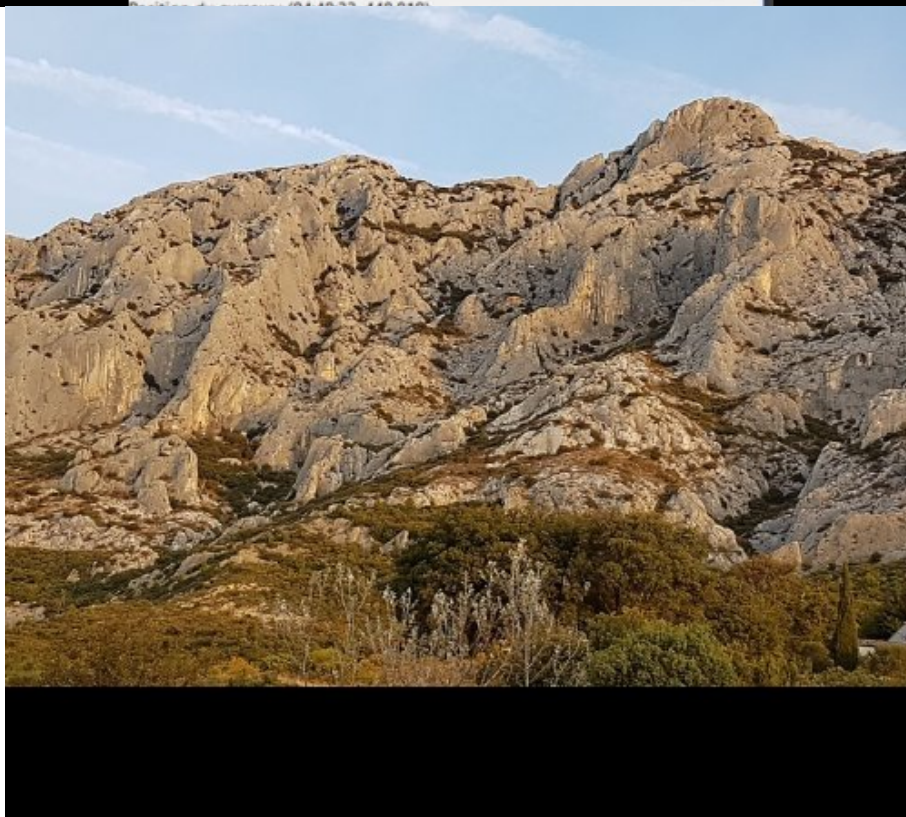
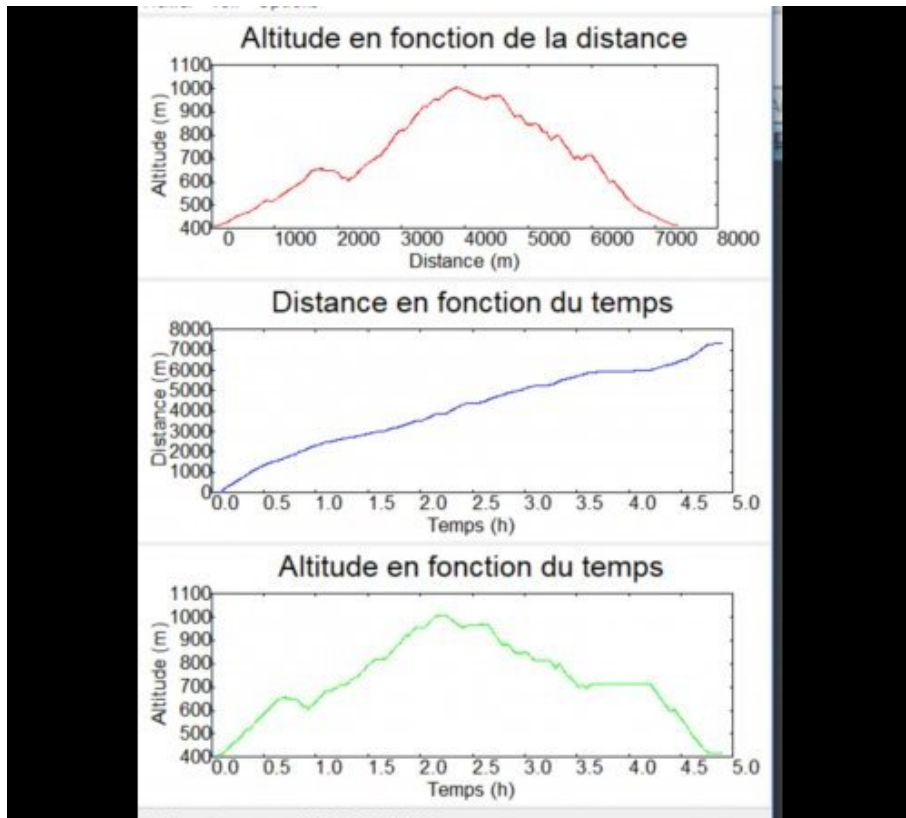




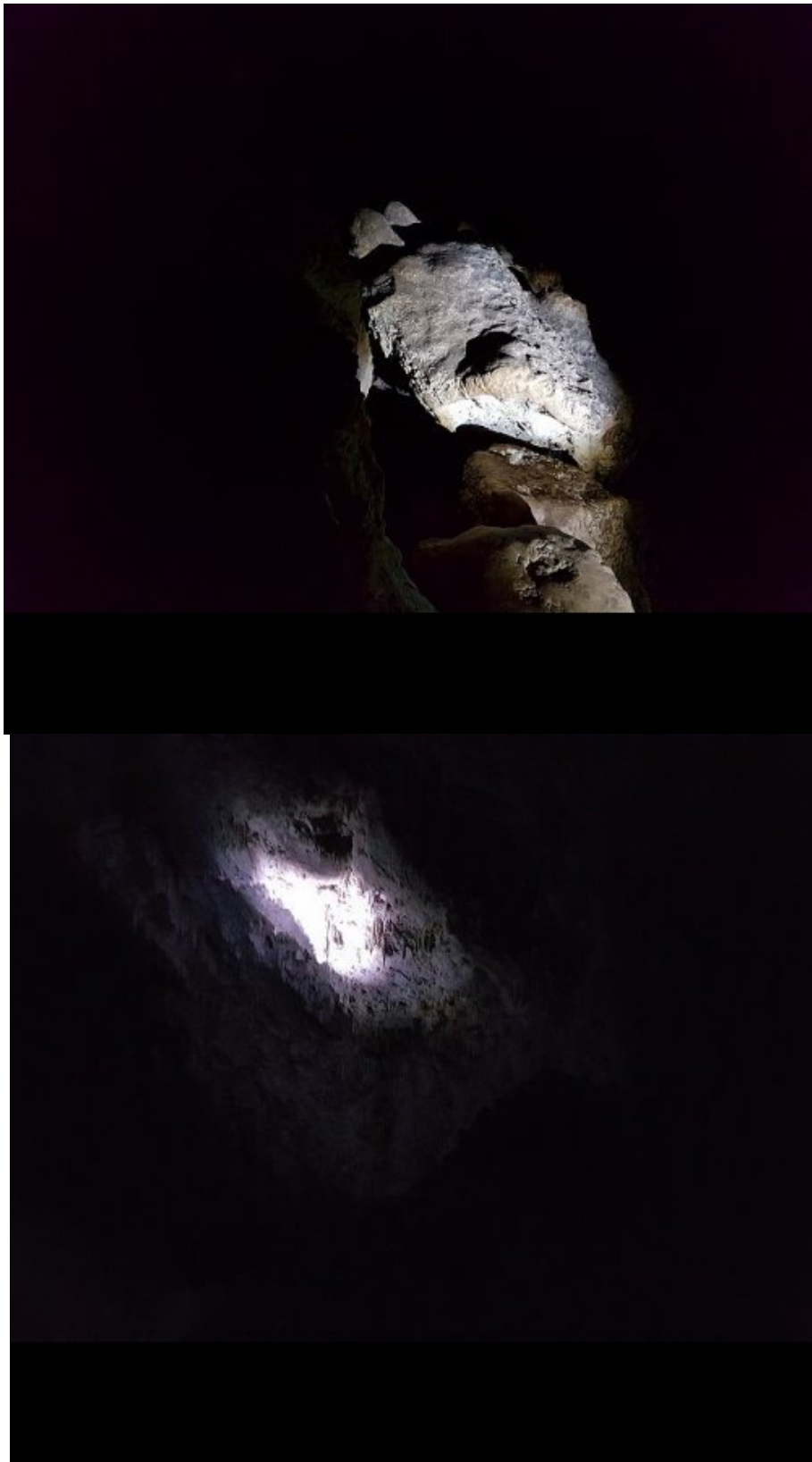


| | Départ | Arrivé | | |
|------------------|----------|----------|--------------------|----------|
| Date | 28/09/17 | 28/09/17 | Distance (m) | 7384.707 |
| Heure | 05:58:46 | 10:53:00 | Durée | 04:54:13 |
| Altitude (m) | 405 | 414 | Vitesse moy (km/h) | 1.506 |
| Altitude min (m) | 404 | | Dénivelé + (m) | 838 |
| Altitude max (m) | 1004 | | Dénivelé - (m) | 829 |
| Altitude moy (m) | 694 | | | |

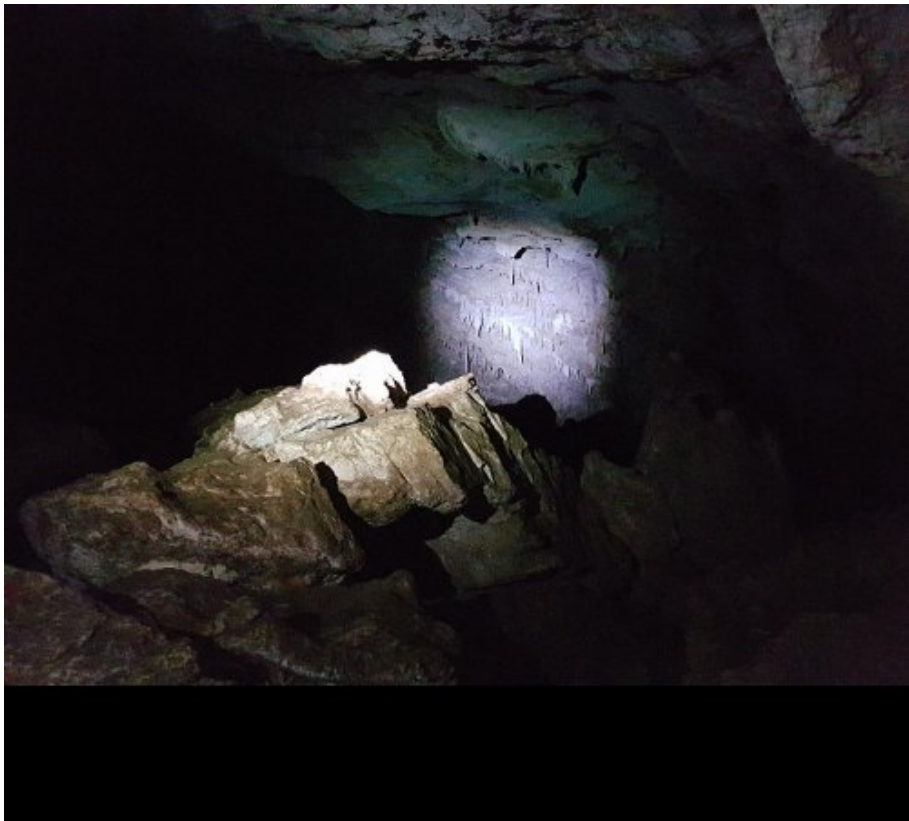
Ouverture du fichier réussie.









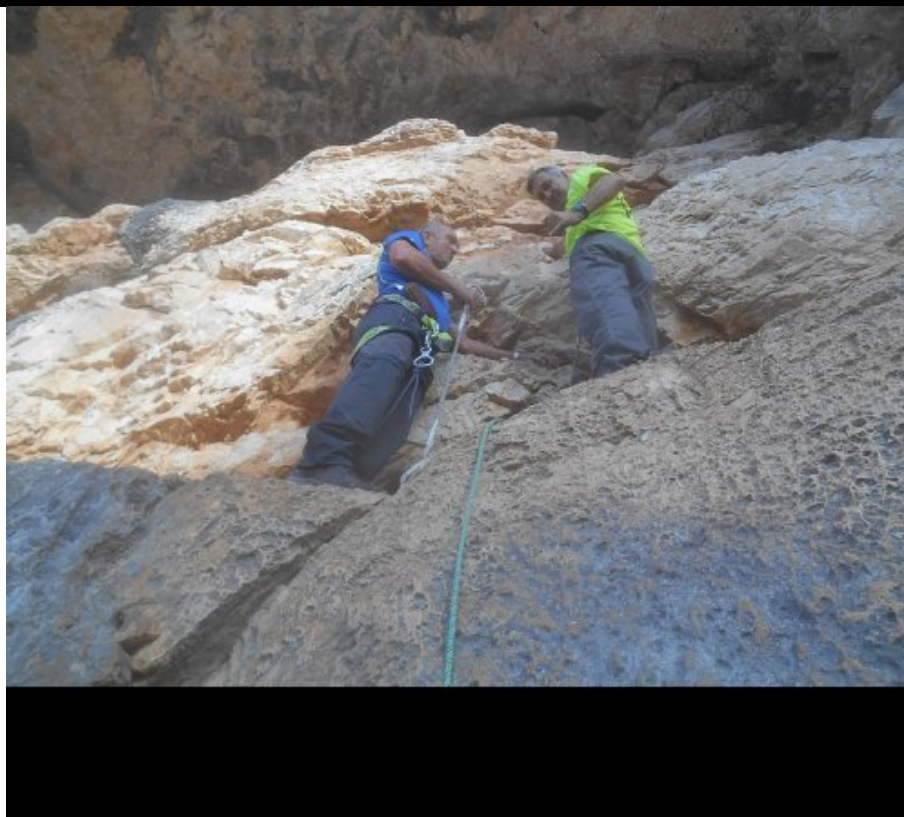


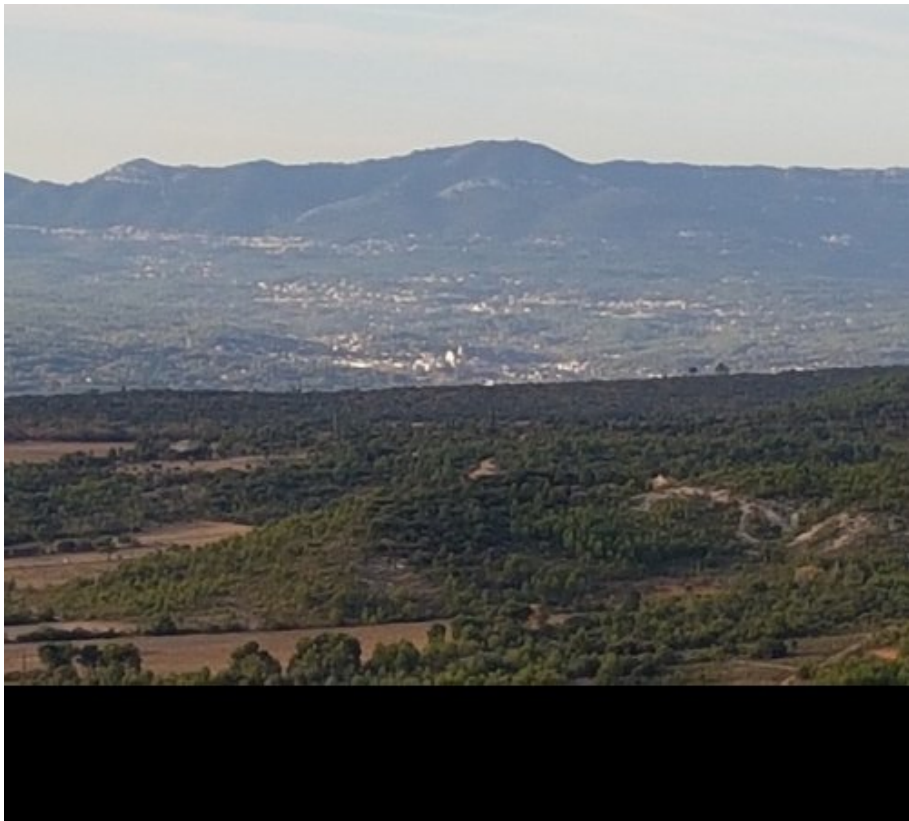


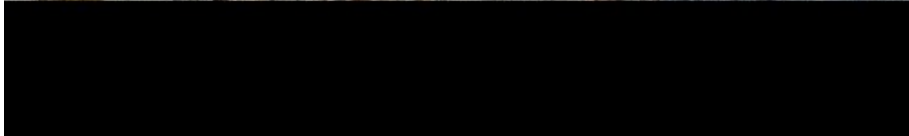




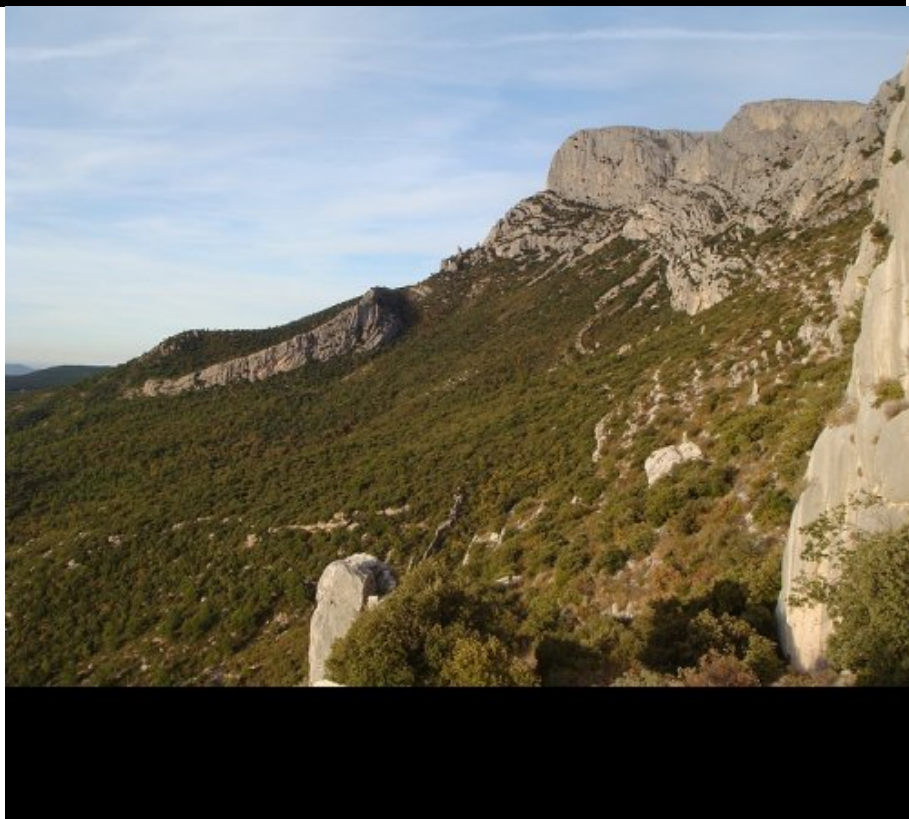
[e/jpeg" class="chuesrai" rel="chuesrai" title="" style="display:block;padding:0px;margin:0px;" data-cycle-title="" data-cycle-desc="">](#)









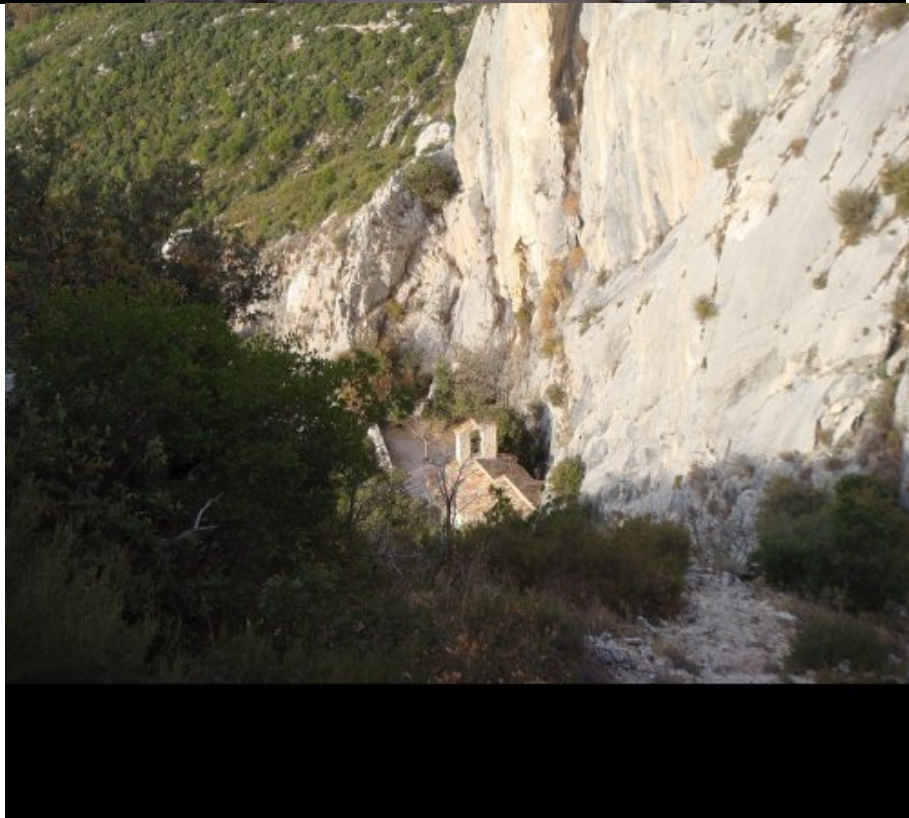
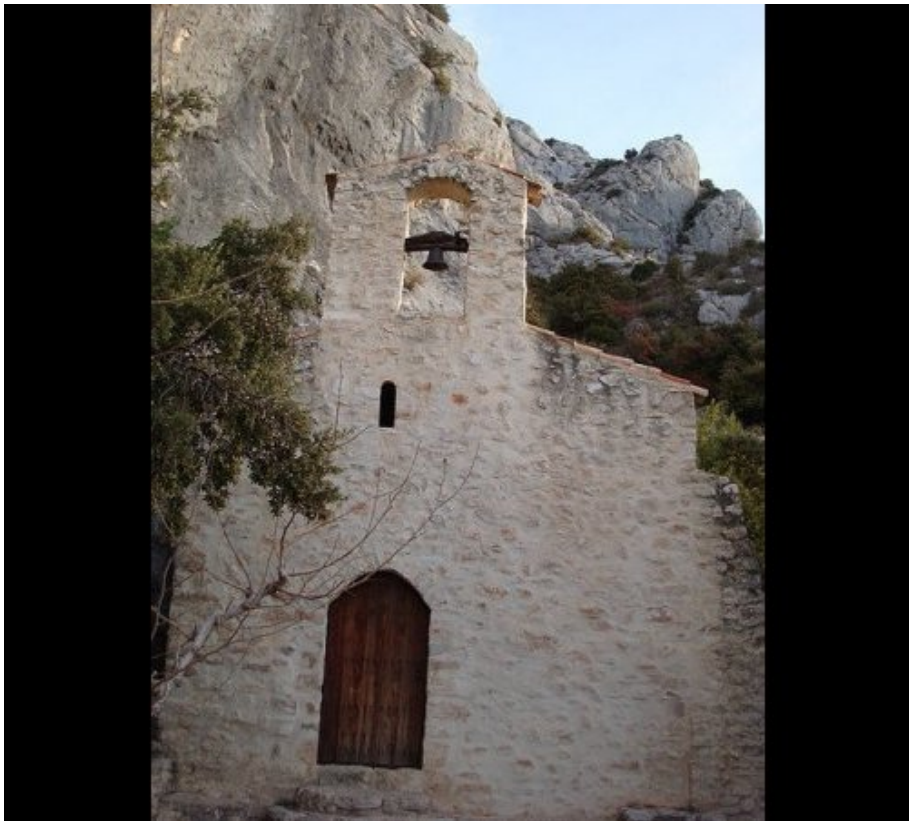


















.cycle-paused:after { display:none; } .texte_infobulle { text-align:left; }