

<https://www.persoemy.fr/spip.php?article317>



Sillans la cascade(var) Salernes (pont romain, piscine naturelle, tombe de la lauve), train des pignes



- Randos
Date de mise en ligne : lundi 4 avril 2016
Date de parution : 4 avril 2016

Copyright © persoREMY - Tous droits réservés

le circuit IGN

Rando sans difficulté de 19kms en 6 heures avec 700m de dénivelé.

Au carrefour de la route de barjols et de cotignac, se trouve le parking, de là partent des sentiers, 1 vers le panorama, que nous ne prenons pas, nous décidons de monter vers le château et de traverser le village pour redescendre vers le pont, et prendre à droite un sentier jaune qui passe devant l'ancienne gare du train des pignes(une école maintenant), il faut suivre l'ancienne ligne, passer le parking camping car, et prendre un chemin à droite indiqué, (belvédère), le suivre et vous atteignez la plateforme face à la cascade(magnifique). Nous franchissons la barrière et nous prenons un sentier qui descend vers la rivière, nous la franchissons en nous servant d'un arbre tombé, (nous avons suivi un moment vers la gauche un sentier qui suit la bresque mais c'est glissant) aussi nous conseillons de prendre les escaliers qui remontent après le franchissement, au carrefour prendre la piste de gauche, tracé jaune que nous ne quittons plus jusqu'à Salernes(un peu plus loin n'oubliez pas de suivre le panorama..), d'une sympathique piste, nous allons nous rapprocher des habitations, une route goudronnée et après le quartier du Gourgaret, on descend vers le pont romain, une piscine naturelle, après le pont on suit la route(un camping sur la gauche), puis vers la gauche ,au rond point la route qui monte , en face c'est le sentier jaune toujours, cela monte un certain temps jusqu'à la route que l'on traverse, un panneau en face (le tholos de la lauve)vous conduit sur un sentier sur dalles rocheuses avec très vite

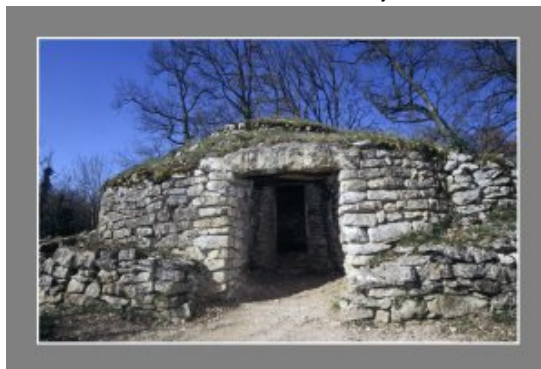
- des trous de pierre(Il s'agit de zones d'excavation des pierres qui ont servi à faire le balast de la voie ferrée du Train des Pignes". Un train qui reliait le Haut Var à la Méditerranée et aux Alpes, en traversant d'immenses étendues de forêts de pins, d'où son nom (pigne étant en provençal la pomme de pin). Aujourd'hui, les Chemins de Fer de Provence ont conservé une liaison entre Nice et Digne, une ligne mythique qui parcourt des paysages époustouflants)

et sur le plat, un panneau explique ce qu'est la tombe mégalithique.

(UNE TOMBE COLLECTIVE

Fouillé en 1950 par André Taxil, pharmacien de Salernes et passionné érudit, le site a brûlé en 1991, et la tholos, reconstituée en 1993, se présente aujourd'hui comme un cercle de pierres dans une forêt de cistes et de romarins.

« Ce monument de la fin du néolithique », « doit faire environ 6 mètres de diamètre. Au centre, on peut voir l'emplacement de la chambre sépulchurale, où l'on a retrouvé les os brisés de 25 corps. Avec eux avaient été enterrés des bijoux en serpentine et en coquillages, ainsi que des petits silex. Cette tombe date de 4000 ans ; c'est le début de l'âge de bronze et du culte des ancêtres. On peut imaginer que ces hommes ont été ensevelis sur le point le plus haut de la colline pour assurer une protection aux habitants, qui vivaient sans doute dans le vallon. Il faut imaginer que cette construction était fermée par une voûte d'environ 4 mètres de haut, l'ouverture étant située à l'ouest »)



exemple necropole de bougon

Sillans la cascade(var) Salernes (pont romain, piscine naturelle, tombe de la lauve), train des pignes

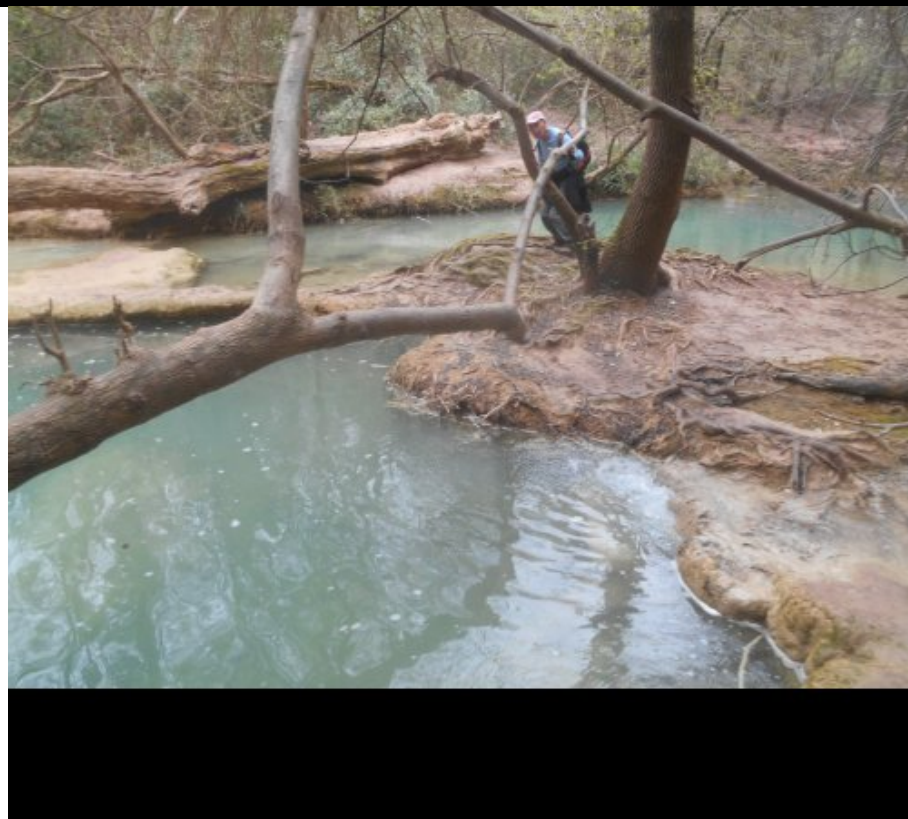
Un peu après juste avant le champ de tir un sentier jaune doit descendre à gauche et rejoindre salernes(l'ayant manqué, nous avons fait un long détour après la déchetterie)

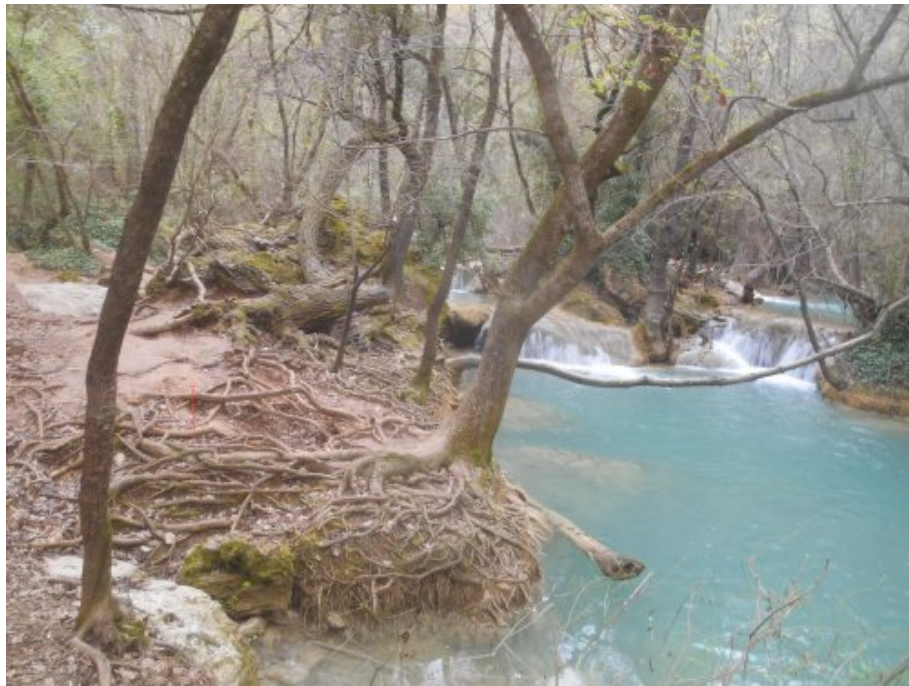
- à la route si nous prenons à droite c'est le sentier jaune qui suit l'ancienne ligne du train des pignes jusqu'à sillans.(nous avons fait un détour pour voir le monastère qui se se trouve plus bas en passant par l'huilerie : panneau indicatifs puis passer dans le lotissement pour rejoindre la ligne plus haut). C'est alors le retour à sillans on ne peut se tromper.

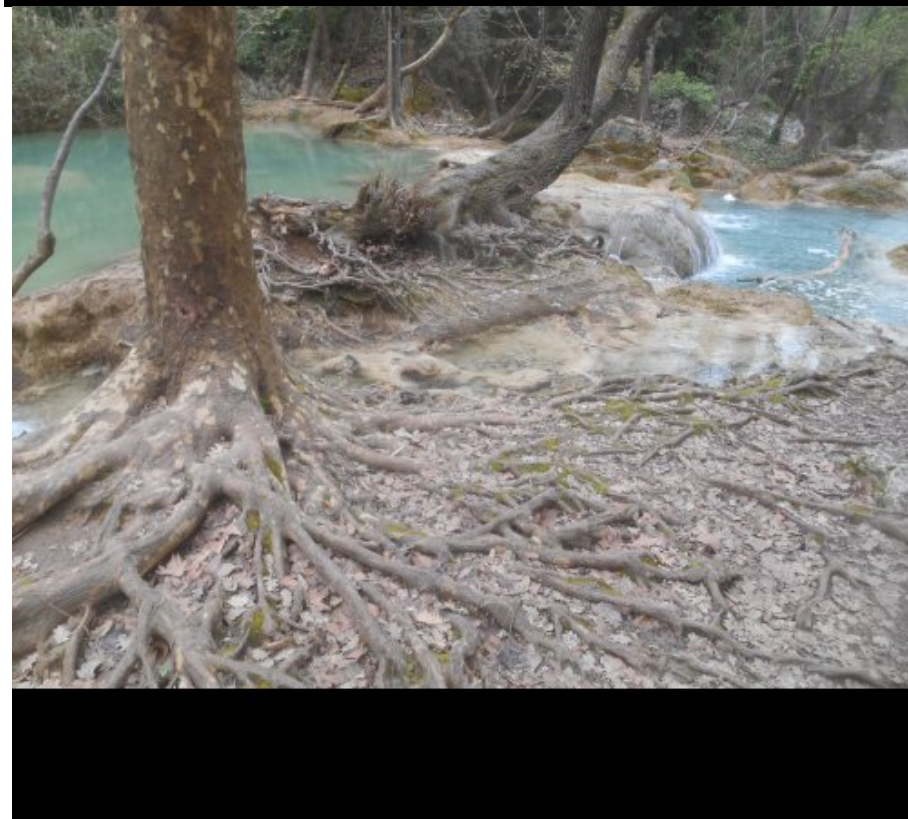






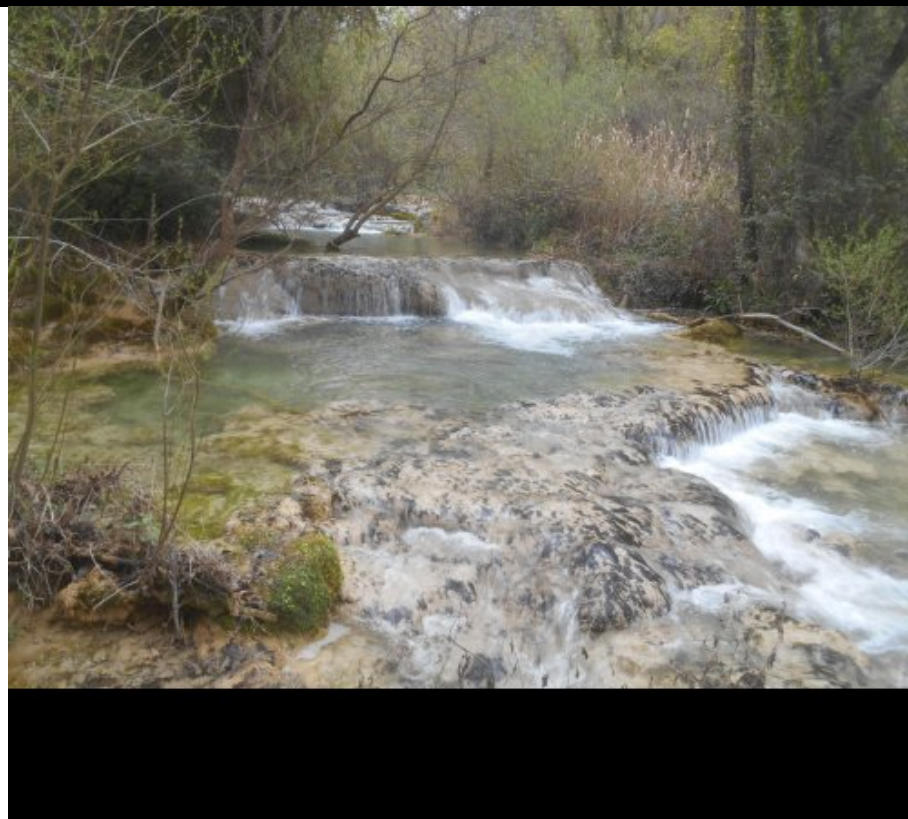
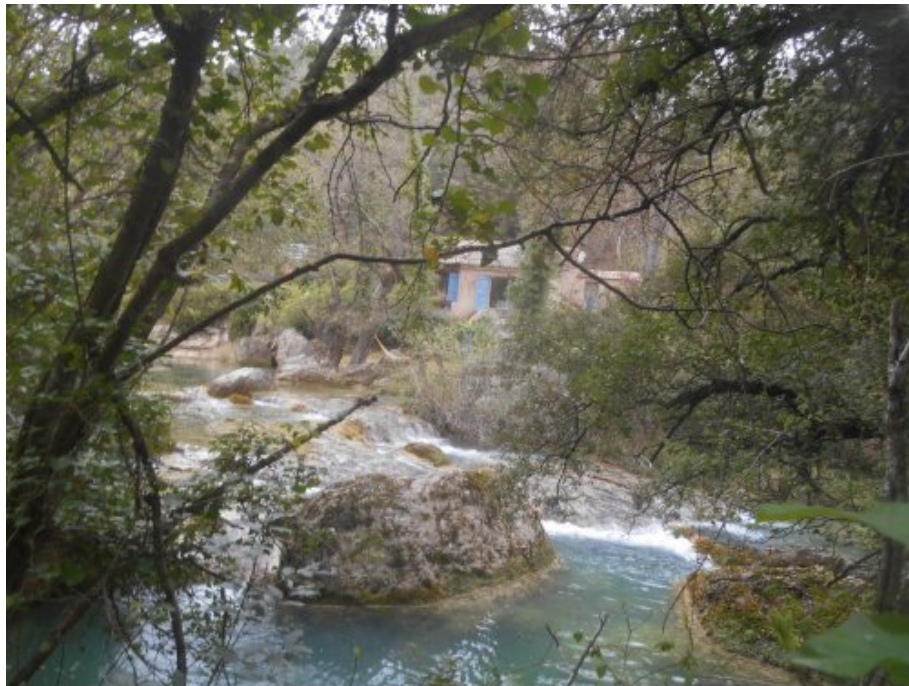


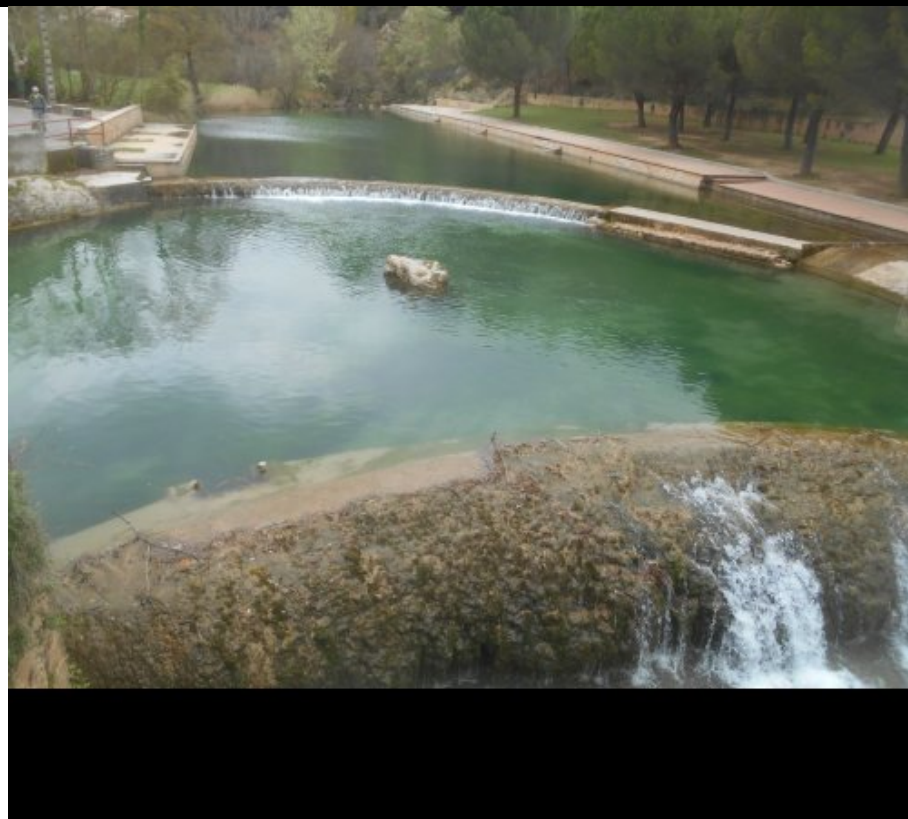














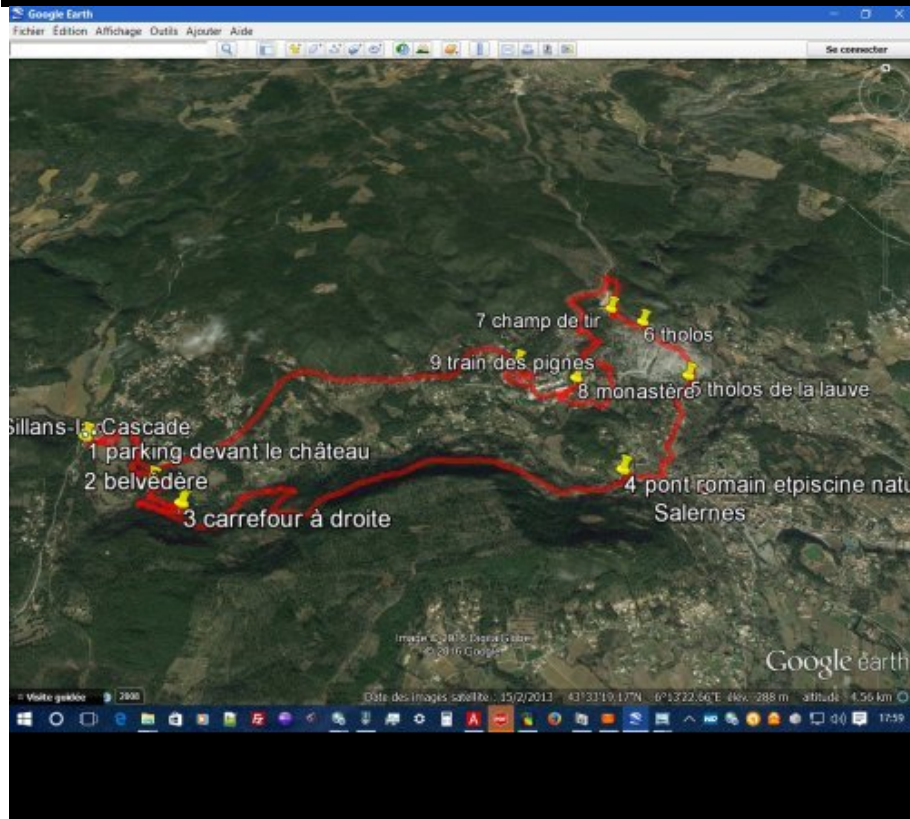




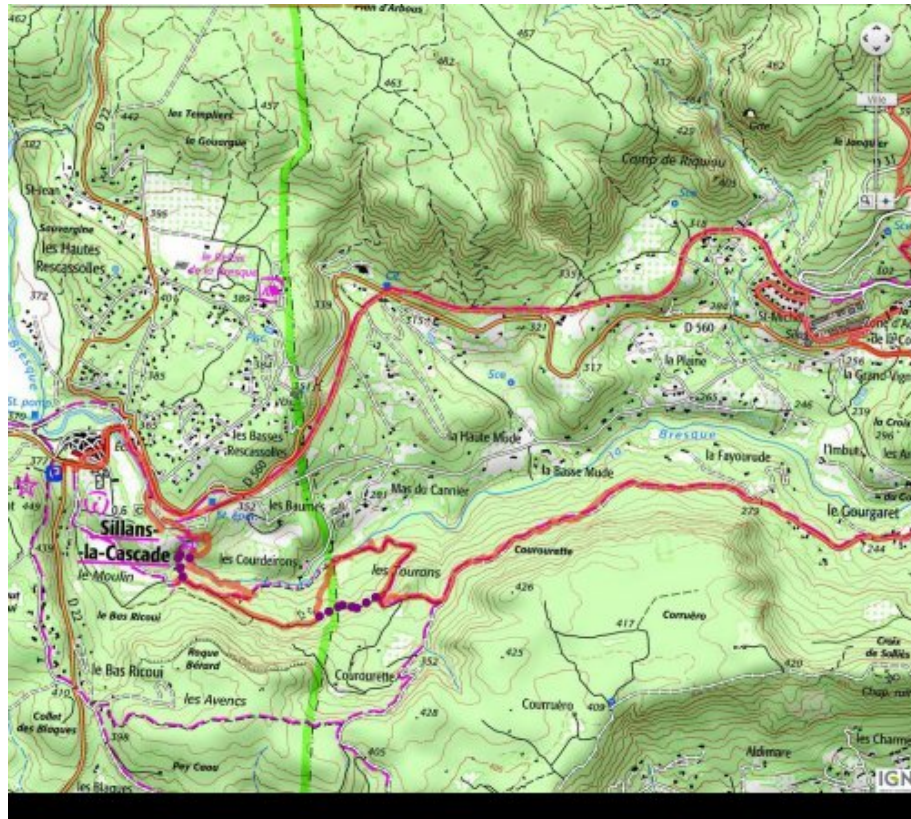




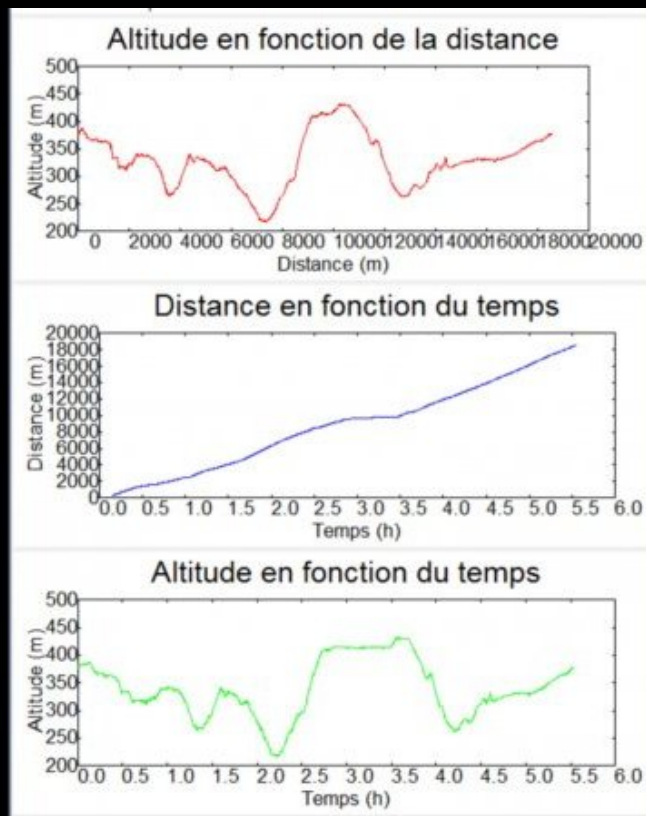








	Départ	Arrivé		
Date	04/04/16	04/04/16	Distance (m)	18600.684
Heure	07:16:16	12:49:07	Durée	05:32:50
Altitude (m)	377	376	Vitesse moy (km/h)	3.353
Altitude min (m)	217		Dénivelé + (m)	712
Altitude max (m)	432		Dénivelé - (m)	714
Altitude moy (m)	329			





.cycle-paused:after { display:none; } .texte_infobulle { text-align:left; }