

<https://persoremy.fr/spip.php?article333>



# le tholonet, aqueduc romain, petite mer barrage zola aqueduc de doudon,roques hautes moulin de cézanne..



- Randos  
Date de mise en ligne : lundi 22 août 2016  
Date de parution : 22 août 2016

---

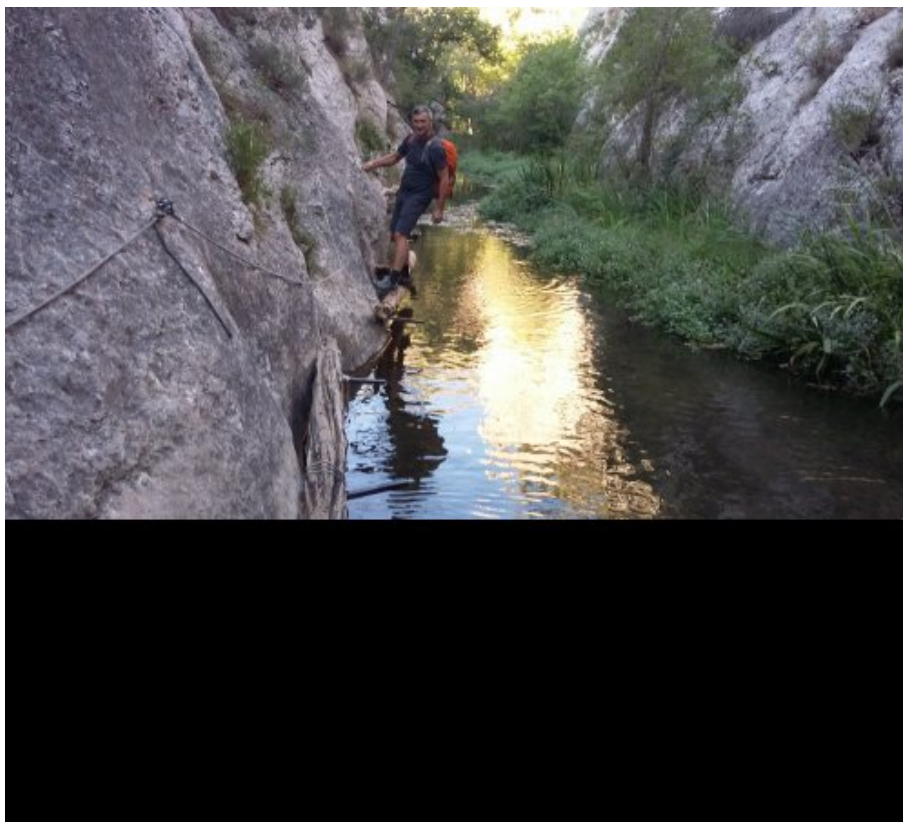
Copyright © persoREMY - Tous droits réservés

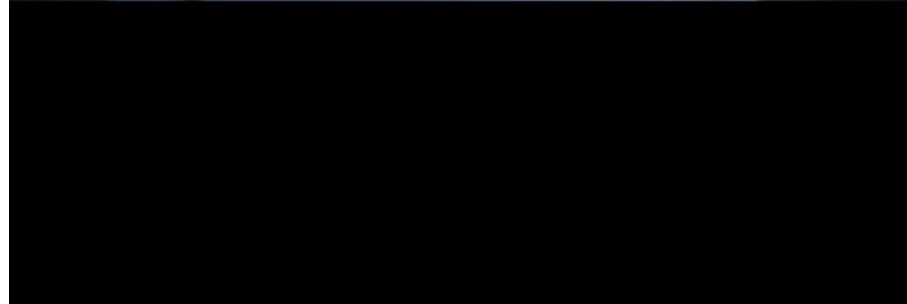
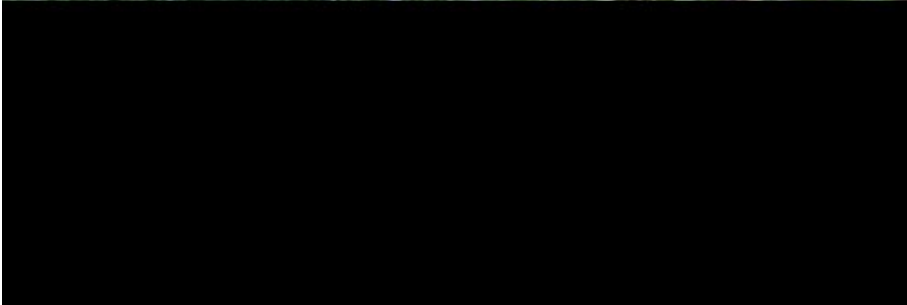
---

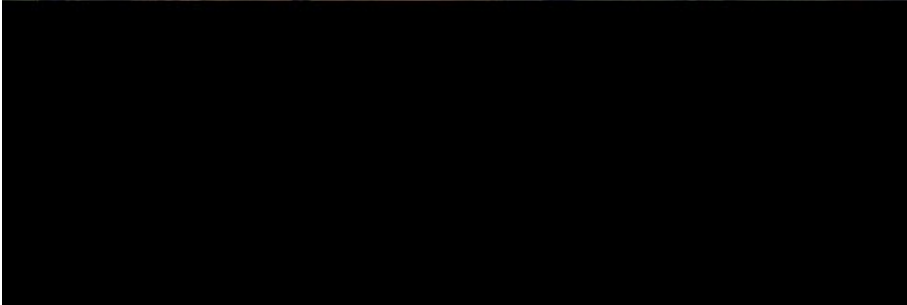
## le circuit IGN

Rando facile, de 11kms, originale, de 450m de dénivelé, en 4 heures avec pique nique..prévoir des chaussures pour l'eau c' est le plus facile ,sinon un peu d'acrobatie.

Du parking du tholonet, prendre la route vers la droite, vers le château de l'eau, après le parc , prendre à droite le chemin de la paroisse, partir à gauche, monter les escaliers , passer la barrière en bois, et suivre le chemin de l'ancien canal romain qui mène à la ancien aqueduc, suivre la rivière, la cause, endiguée, puis passer la petite cascade, à partir de l'eau soit vous suivez dans l'eau soit essayez de suivre le passage sur le côté avec des passages sur des tronc d'arbres , une corde pour se tenir( c'est faisable) mais tellement agréable dans l'eau à cette saison..jusqu'à l'ancien barrage, revenir 15m avant et un passage taillé dans la roche permet de rejoindre le dessus du barrage( le passage le plus délicat mais pas insurmontable après le barrage partir à droite sentier bleu, longer la rivière jusqu'à la petite mer, avant de rejoindre la piste, on enjambe le ruisseau et on se dirige au milieu d'une végétation luxuriante vers le bas du barrage zola que l'on rejoint assez facilement, le franchir puis suivre le GR en haut de la côte, le sentier à droite, vers une zone avec des oliviers , partir à gauche, descendre vers l'aqueduc de doudon, passer dessous suivre la piste , des oliviers, plus loin à gauche, on monte puis dans un virage à droite vers roques hautes, on passe à côté de l'ancienne carrière de marbre qui est fermée, puis le parc, nous continuons jusqu'au ruisseau puis nous revenons vers doudon en passant de l'autre côté du vallon, on monte à l'endroit où les eaux de l'aqueduc disparaît, un chemin redescend vers le cimetière puis le moulin de cézanne , la mairie, la chapelle puis le parking.



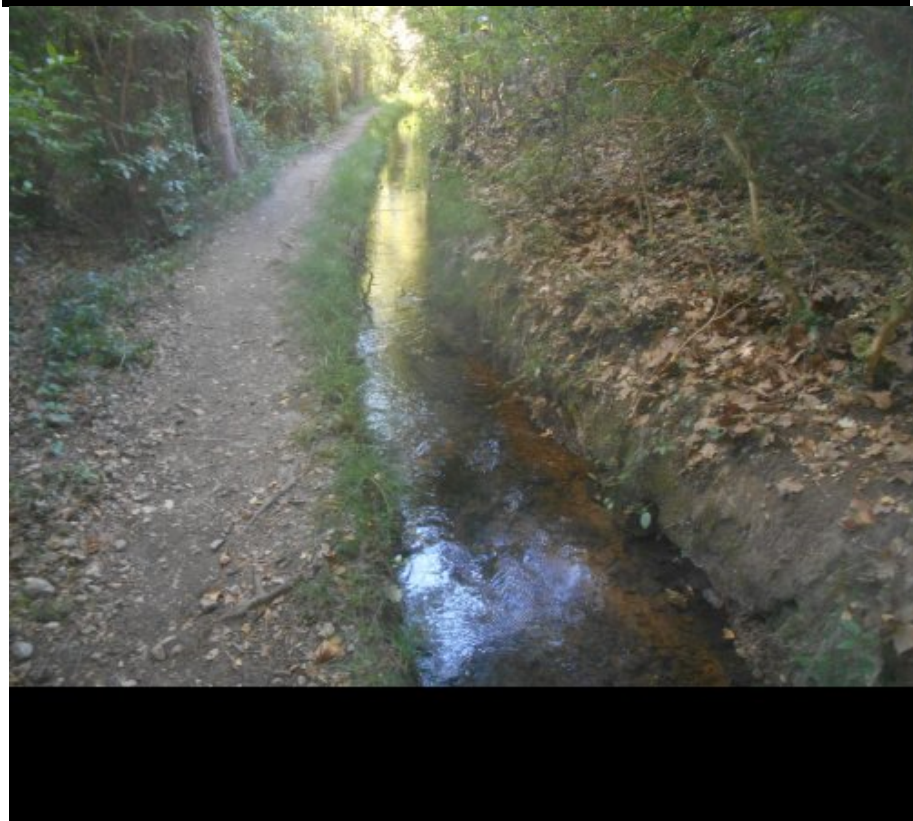




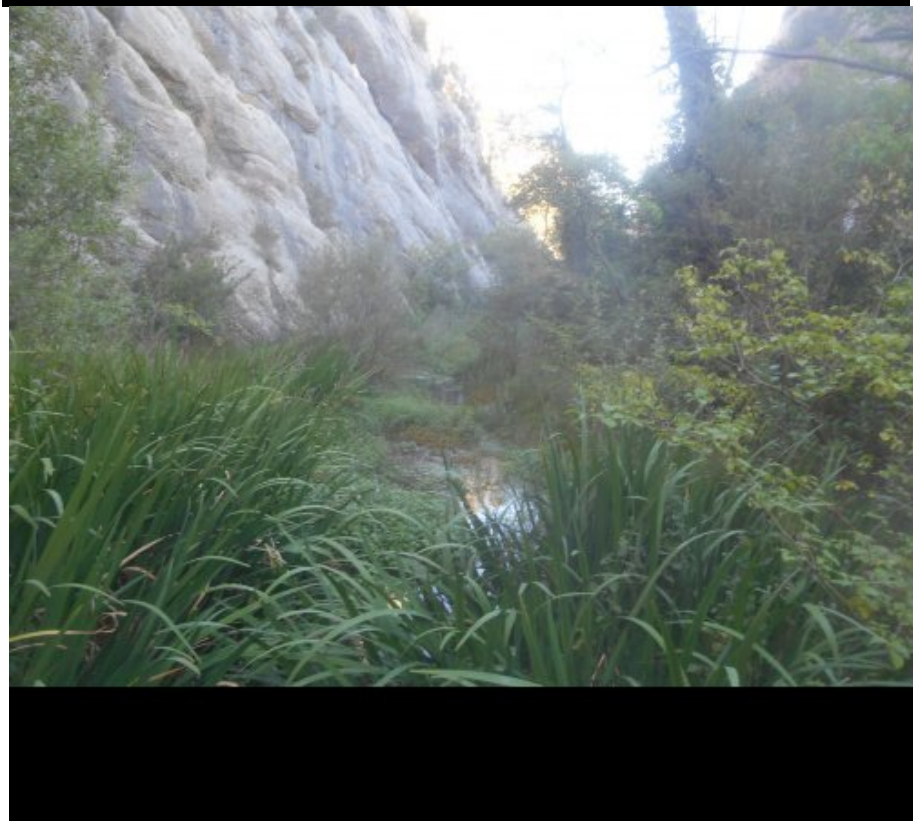




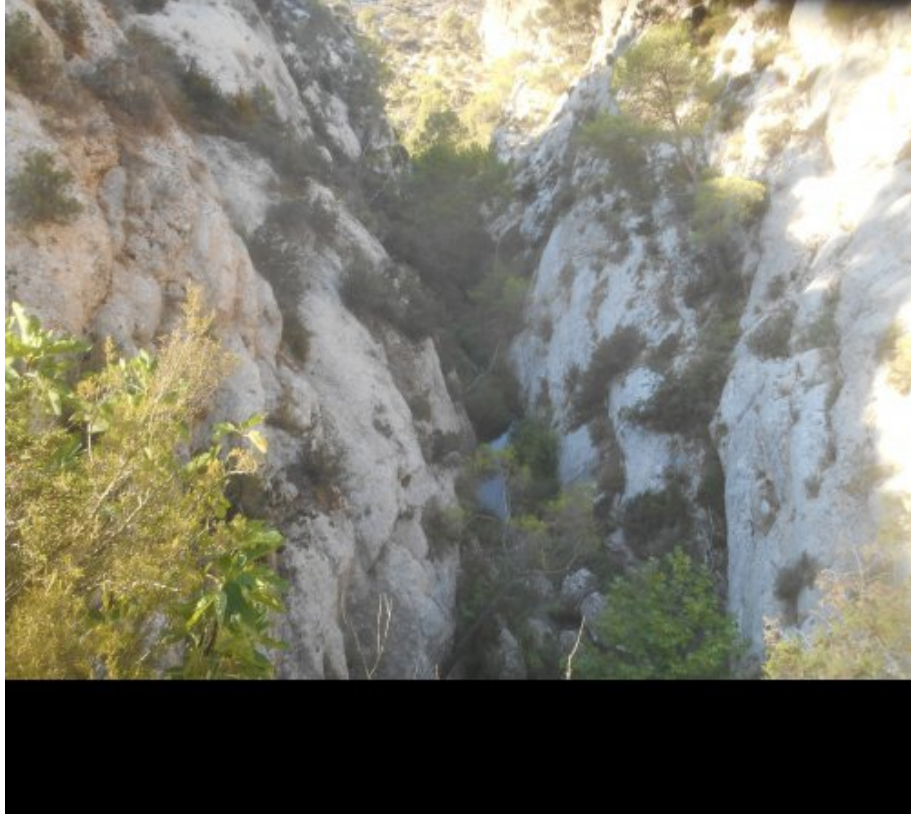
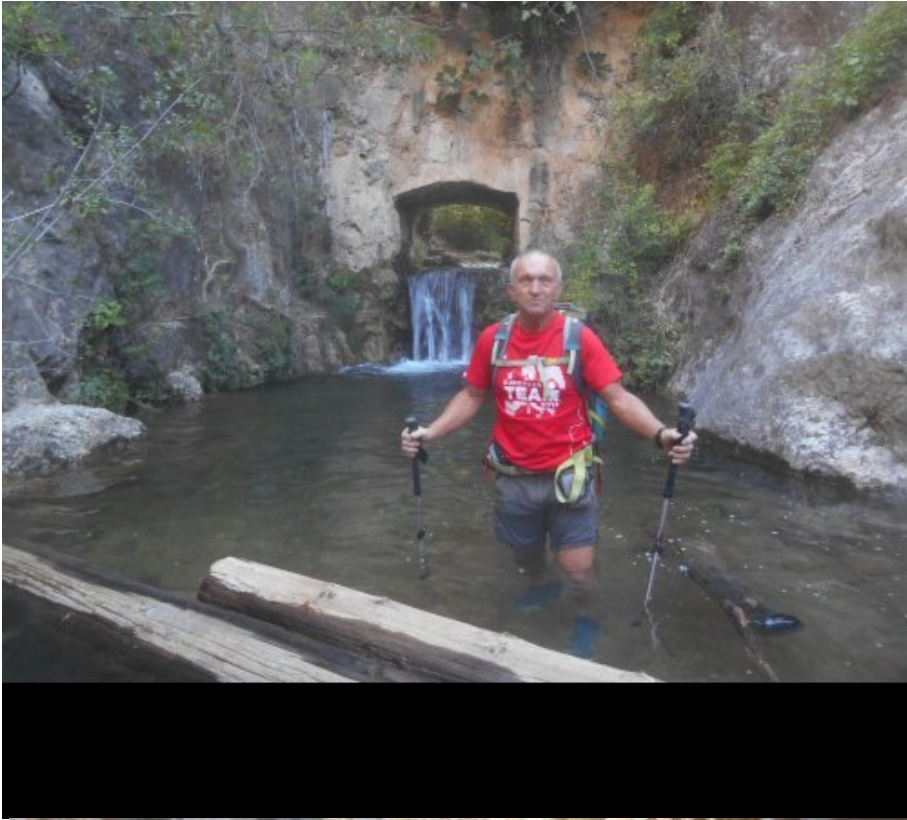
















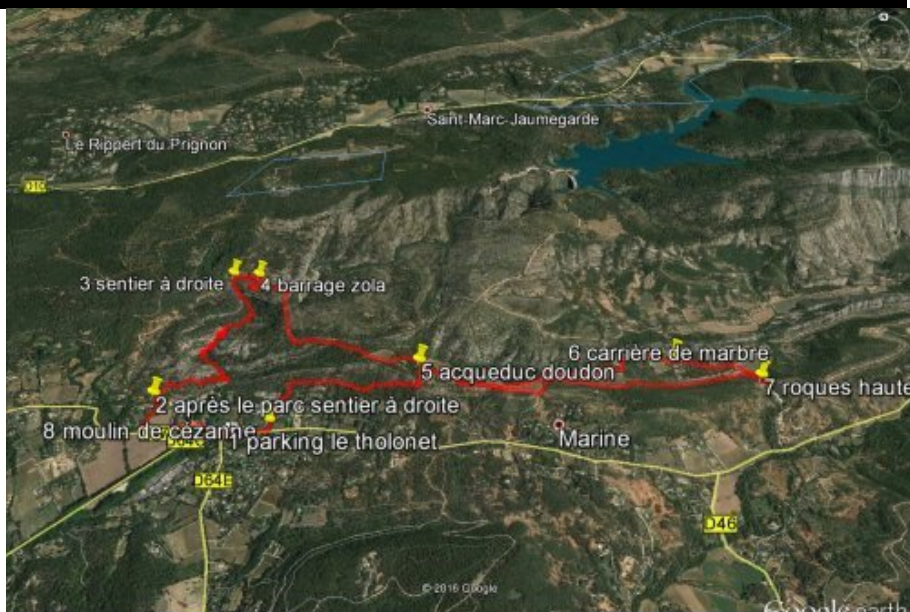








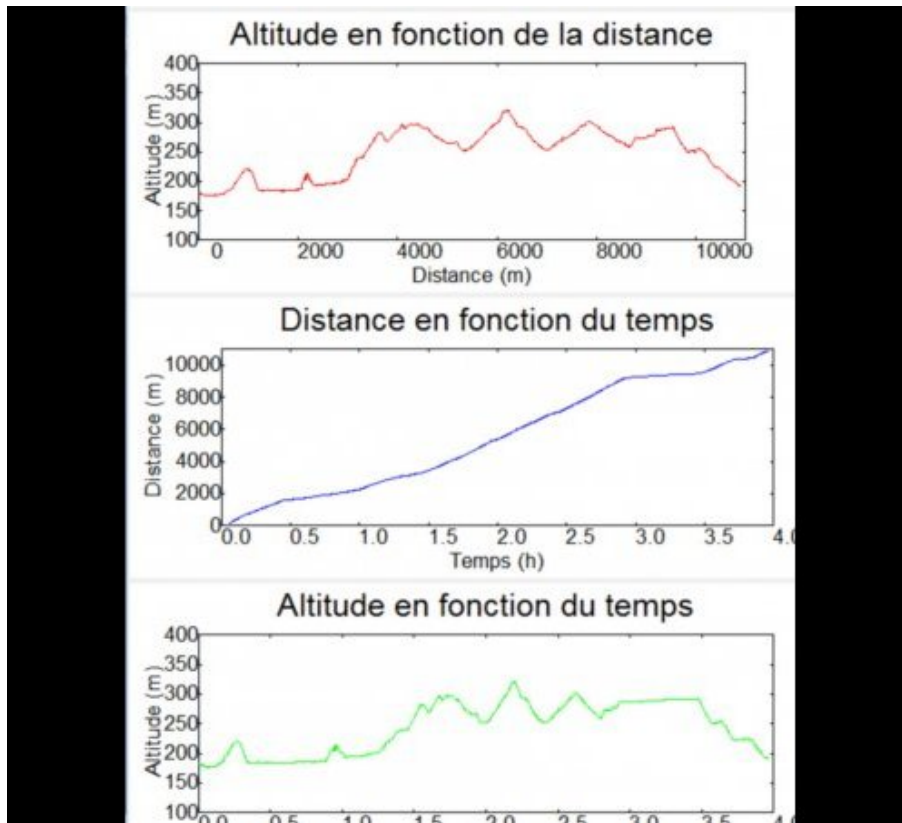






	Départ	Arrivé		
Date	22/08/16	22/08/16	Distance (m)	10882.662
Heur	06:22:52	10:20:54	Durée	03:58:02
Altitude (m)	180	191	Vitesse moy (km/h)	2.743
Altitude min (m)	176		Dénivelé + (m)	451
Altitude max (m)	321		Dénivelé - (m)	440
Altitude moy (m)	248			

Ouverture du fichier réussie.



.cycle-paused:after { display:none; }.texte\_infobulle { text-align:left; }