

<https://persoremy.fr/spip.php?article384>



rians(var), hameau des espargades, montagne de vautubière(oppidum et vigie)

- Randos



Date de mise en ligne : lundi 16 octobre 2017

Date de parution : 16 octobre 2017

Copyright © persoREMY - Tous droits réservés

le circuit IGN

rando facile de 11kms700 en 4h30 et 430m de dénivelé

Depuis Rians, suivre la route vers jouques et très vite à droite , prendre la route de st andré, près d' Espargades, passer les eaux du canal de provence, l'oratoire et, à la fin de la route goudronnée, garer la voiture dans la fourche entre les deux routes de terre.

Prendre la route de terre de droite puis dépasser les maisons en les laissant à votre droite. Arriver au niveau d'un virage à droite (panneau de fer), et repérer à gauche le sentier de retour.

Faire le virage à droite, plus loin.. traverser le gué d'un petit ruisseau et continuer cette piste qui va monter dans la colline. Après 2 virages en épingle arriver sur un replat avec une citerne .

Juste après la citerne, prendre à gauche le chemin barré d'une barrière métallique.(fossile sur un rocher..photo)
Cette piste monte en faux plat puis redescend tout doucement jusqu'à la petite surface plate et herbeuse d'un fond de vallon. Rester sur la piste qui part plein Nord pour monter sur 400 mètres, reprendre un faux plat sur 500 mètres suivi d'une deuxième montée ; pensez à vous retourner occasionnellement pour contempler la vue .

Au sommet de la montée arriver sur du plat dans un petit virage en S (gauche-droite). C'est la première fois que l'on voit la tour de guet de la montagne de Vautubiere.

Dans la boucle de droite de ce petit virage en S, prendre un petit sentier Sud-Sud-Est à travers le maquis, à gauche dans la boucle.

Il serait regrettable de ne pas faire ce détour de 600 mètres aller et retour, car vous y profiterez d'une belle vue.

Ce sentier semble se perdre dans la broussaille puis aboutit sur un ancien empilement de pierres qui décrit un vaste cercle (un ancien oppidum Celto-Ligure, 200 avant JC).

Marcher sur ce cercle de pierres en partant vers la droite, une fois parcouru une moitié de cercle, à la pointe Sud de cet empilement, le quitter pour continuer 30 mètres vers le Sud-Est à travers cades et broussailles (facile) pour rejoindre la pointe d'un petit éperon rocheux d'où la vue va totalement se dégager. En contrebas, le mas de Langouste au milieu de ses cultures, sera sur votre chemin de retour. Revenir ensuite sur vos pas jusqu'à grosse piste.

Partir vers la gauche pour continuer la balade qui va rester sur du plat, puis franchement descendre vers un col au niveau d'une piste.

Dans le col, emprunter la montée de la grosse piste carrossable qui se dirige vers la vigie de la Montagne de Vautubiere, (ça monte assez fort). Dès le deuxième tournant à gauche, couper à droite à travers les prairies sommitales pour rejoindre la tour de vigie (descente par la piste..).

Profiter du sommet, (ste victoire, concors, vallée de la durance , lacs de peyrolles, pont de mirabeau etc..)et (*possibilité de faire un aller/retour à droite vers la pointe Ouest de la montagne par la crête.*) puis redescendre au col par le même chemin.

Dans le col, quitter la grosse piste pour prendre le sentier qui descend à droite, matérialisé par la présence d'un panneau métallique et d'une barrière de bois (juste avant le chemin par lequel on est arrivé). Ce joli sentier va descendre progressivement dans un vallon forestier . Tout au fond du vallon, la piste s'incurve à gauche en montant.

Au sommet de cette montée arriver à un col, à la fourche prendre à gauche la piste qui descend franchement. Longer des champs, en bas, la piste s'incurve à gauche.

Prendre plein Est (à droite) le chemin qui longe les grands champs de blés (ne pas franchir la chaîne tendue interdisant l'accès à la propriété privée du mas de Langouste).

Laisser les champs de blés à votre gauche et les longer, continuer vers l'Est.

Après la citerne, prendre la piste de terre qui se dirige vers l'Est (à droite) jusqu'à la voiture en longeant les champs.

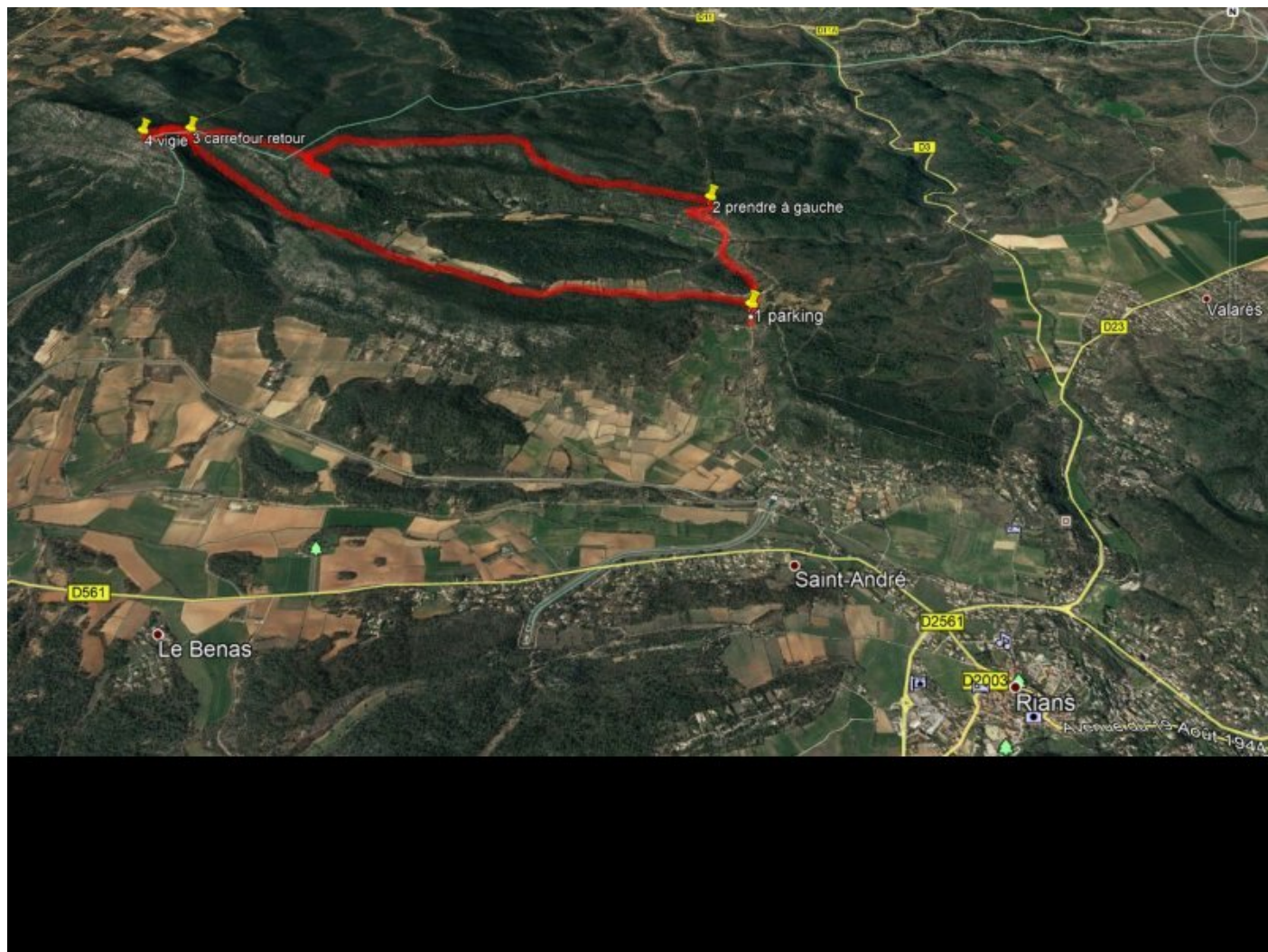






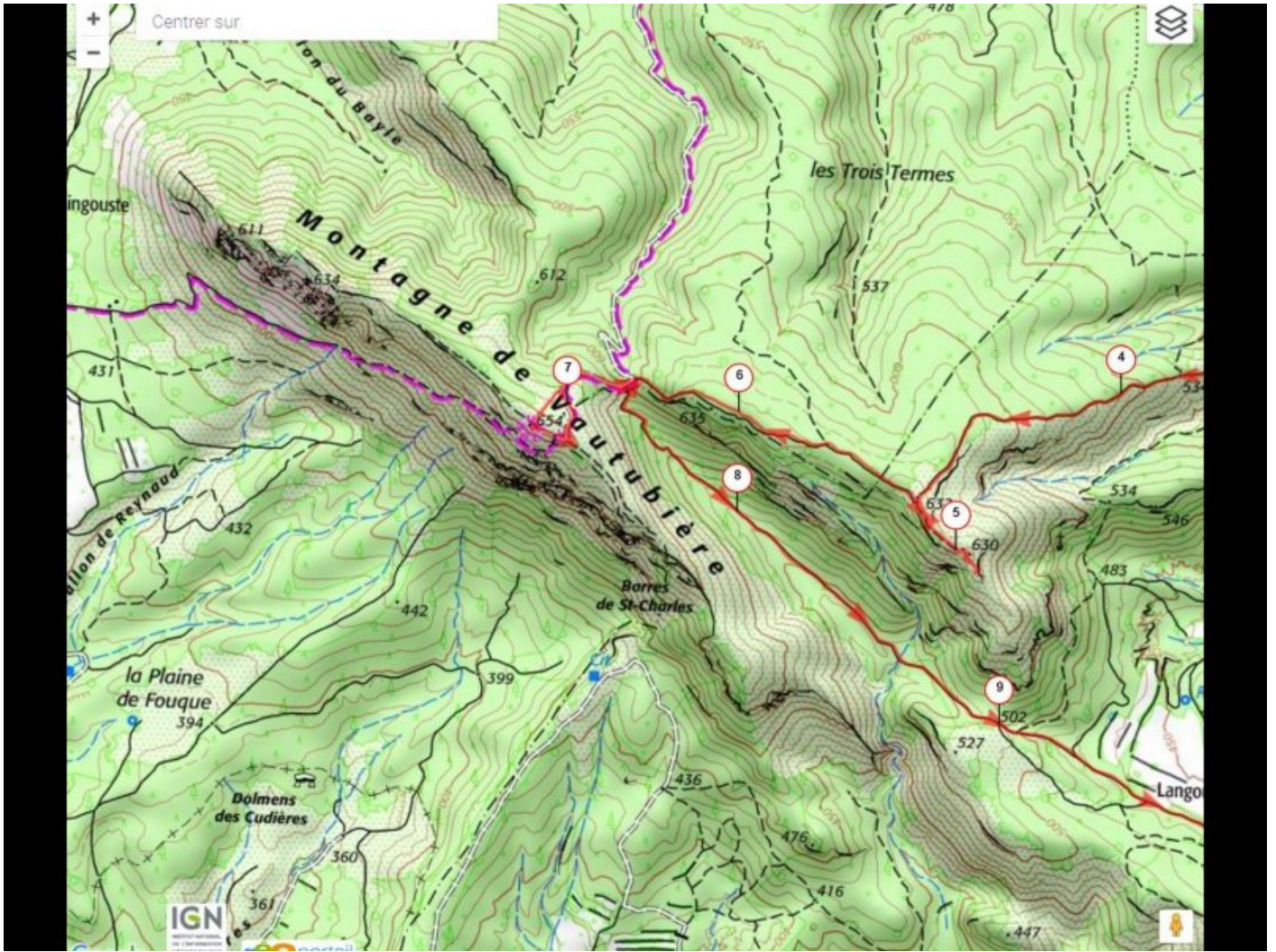












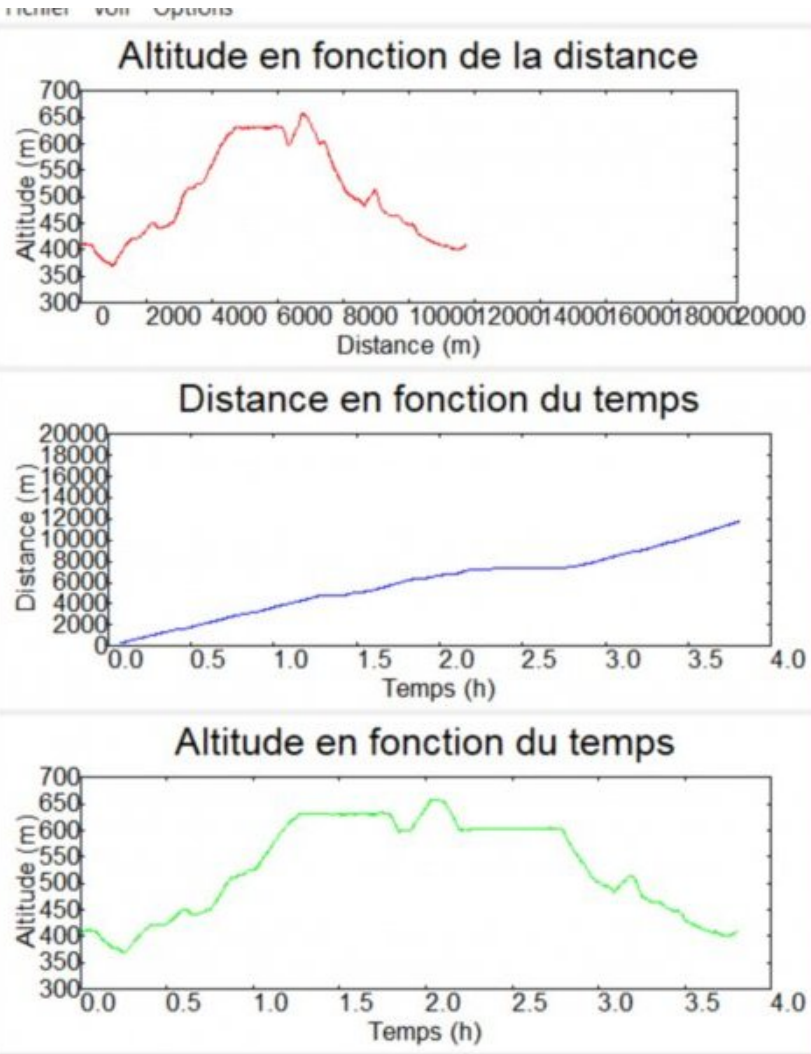




Position du curseur

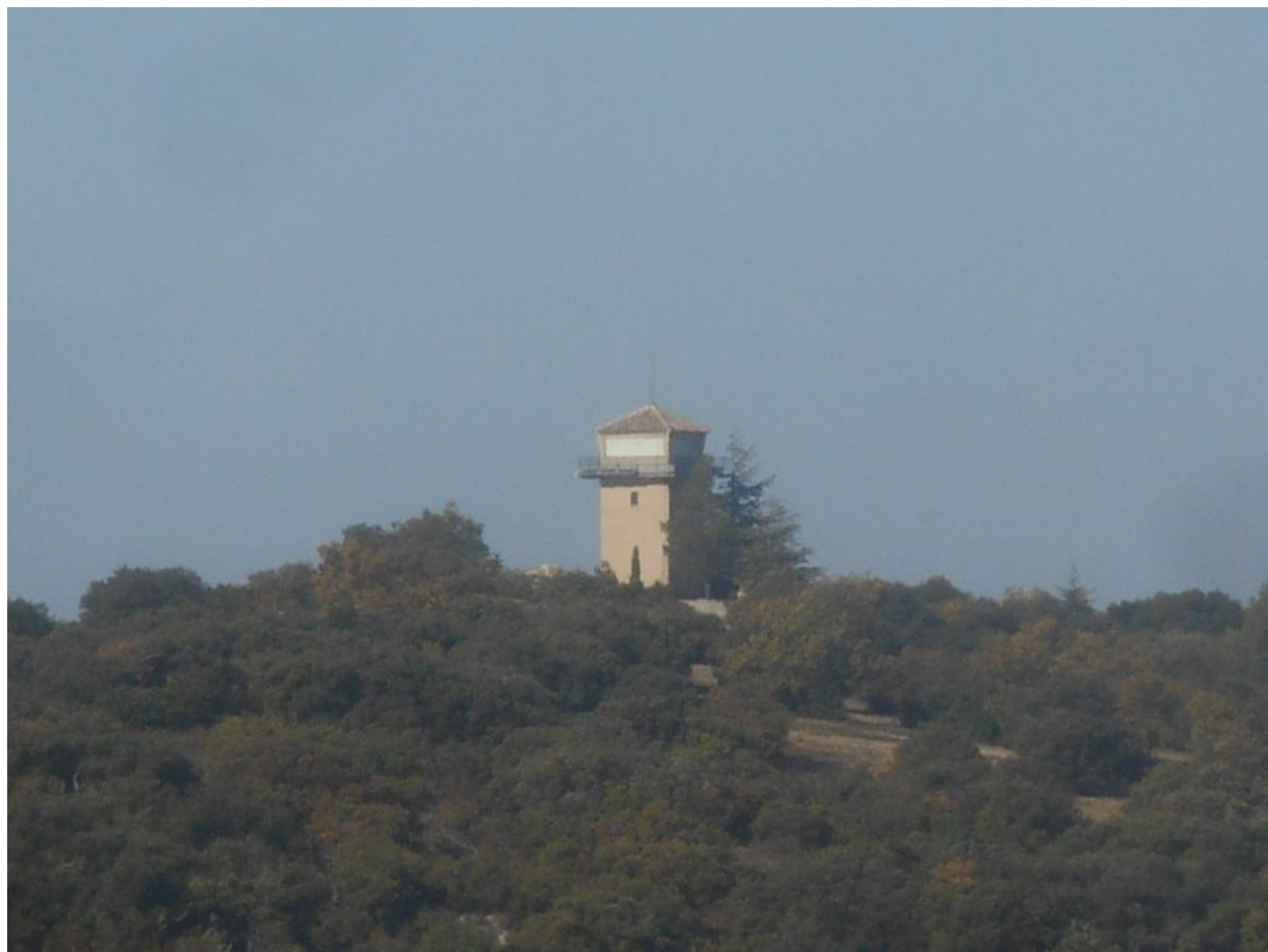
Altitude: 410m D+: 324m D-: 323m Distance depuis le départ: 11.700km
Longitude: 5.74520° Latitude: 43.62977°





	Départ	Arrivé		
Date	16/10/17	16/10/17	Distance (m)	11687.441
Heure	07:34:17	11:21:10	Durée	03:46:53
Altitude (m)	410	411	Vitesse moy (km/h)	3.091
Altitude min (m)	369		Dénivelé + (m)	435
Altitude max (m)	657		Dénivelé - (m)	435
Altitude moy (m)	504			















.cycle-paused:after { display:none; } .texte_infobulle { text-align:left; }