

<https://persoremy.fr/spip.php?article395>



la bouilladisse,belcodène, vallon des arques, grotte du tonneau, vallon du tonneau, oppidum du tonneau, vigie, um de l'agache..



Publication date: jeudi 14 décembre 2017

Creation date: 14 décembre 2017

- Randos

Copyright © persoREMY - Tous droits réservés

autre sortie 2022

le circuit IGN du 21 décembre 2017

rando plus courte , plus intéressante avec les vallons..sans les chasseurs 9kms en 3h15 et 377m de dénivelé,

après la grotte sentier en bordure de falaise et descente (points oranges) vers le vallon du tonneau que nous remontons .

et après la vigie, prendre la piste à côté d'un poste à chasseurs et rejoindre la citerne ,et le sentier jaune..

le circuit IGN du 14 décembre 2017

Rando facile de 10kms500 en 3h30, prévoir 30mn de plus, avec 408m de dénivelé, rando d'exploration, bouleversé par la battue qui a lieu principalement le jeudi, une trentaine de chasseurs, donc obligés d'éviter le vallon du tonneau..

parking sur la D96 près de l'autoroute, la piste de droite avec des blocs rocheux, nous passons près d'une ancienne carrière , on longe une petit barre rocheuse , nous longeons la falaise avec de splendides points de vue, sur le garlaban (mont du marseillais) la ste baume en dépit des nuages.

1ère piste à droite qui descend et remonte ensuite (premiers chasseurs..), puis nous partons vers la droite et nous allons vers le bord de la falaise, de là un sentier avec comme repère Â « grotte Â », descend aux dessus des maisons, part à gauche jusqu'à la grotte du tonneau (profonde..)(C'est dans la grotte du Tonneau (Nommée ainsi à cause de sa forme oblongue), qu'ont été trouvés les vestiges, preuves de la présence de l'homme pendant la période paléolithique inférieur. La grotte du Tonneau, (également appelée grotte de la Bourine et plus rarement grotte du Tinèou, du Tinèu ou du Cuvier) est située vers 350 mètres d'altitude à l'extrémité occidentale de la chaîne anticlinale du Regagnas, en pleine paroi, sur la rive droite du ravin dit du Tonneau qui dévale vers le Merlançon, affluent rive droite de l'Huveaune. Elle surplombe le Pigeonnier, quartier nord de la Bouilladisse.

Orientée vers le sud, la grotte du Tonneau est constituée par un couloir ovale d'une vingtaine de mètres au fond duquel s'ouvre un aven qui atteint environ huit mètres de profondeur.

La grotte à été fouillée, dès 1895, par Isidore Fontanava et Nicomède Long, mineurs à la Bouilladisse.

Cette grotte eut sa place dans une légende rurale de la région, « le trésor d'Auriol », on lui prêtait un tunnel la reliant jusqu'à un chateau d'un village voisin, Belcodène.

A défaut d'un trésor légendaire, Fontanarava et sa bande mirent la main sur des silex, des ossements d'animaux, des javelots, des poteries, témoignant de l'utilisation de ce lieu, tour à tour, en tant qu'habitation et sépulture depuis le paléolithique) et un site d'escalade...

revenant sur nos pas , ne voyant pas de sentier visible en crête, nous rejoignons la piste puis au carrefour suivant descendons le vallon des arques, continuons jusqu'au poste à feu et descendons dans le vallon du tonneau..

notre intention était de le remonter, malheureusement la battue nous incite à remonter tout de suite en crête, le paysage est magnifique et nous aboutissons à l'oppidum du tonneau, puis la piste qui reste en crête, puis à droite au carrefour suivant jusqu'à la vigie (point de vue sur le Â « pigeonnier Â »

et nous continuons jusqu'à l'oppidum de l'agache

nous revenons, un sentier, un poste à feu bien entretenu, la piste que nous allons suivre sur un bon km, presque jusqu'à, la route, une piste à gauche, tout droit et à gauche jusqu'à une citerne, (sentier jaune),le

bout de sentier du matin, on reprend le jaune, traversons une ancienne décharge, et nous rejoignons l'autoroute puis le parking..



























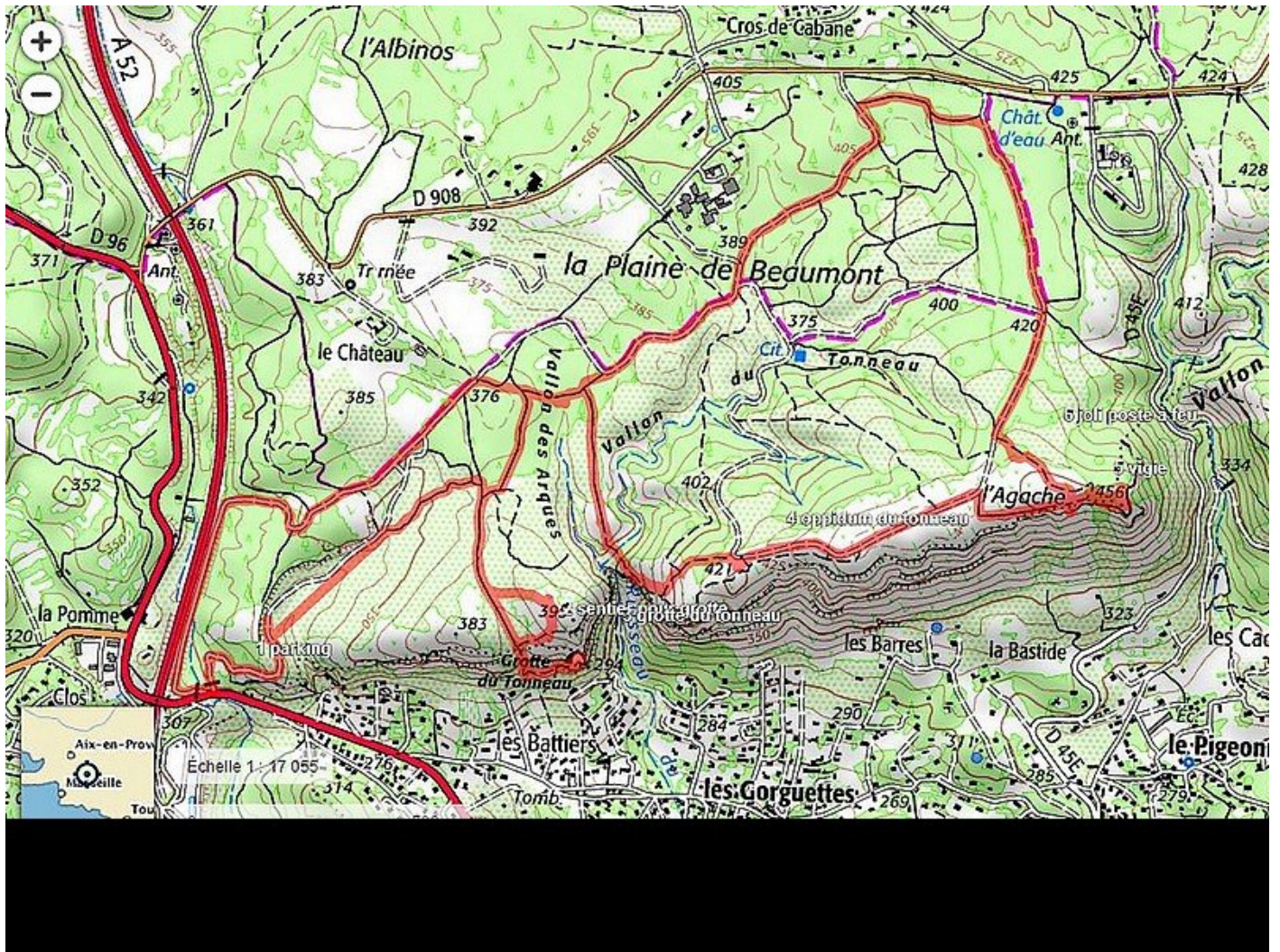


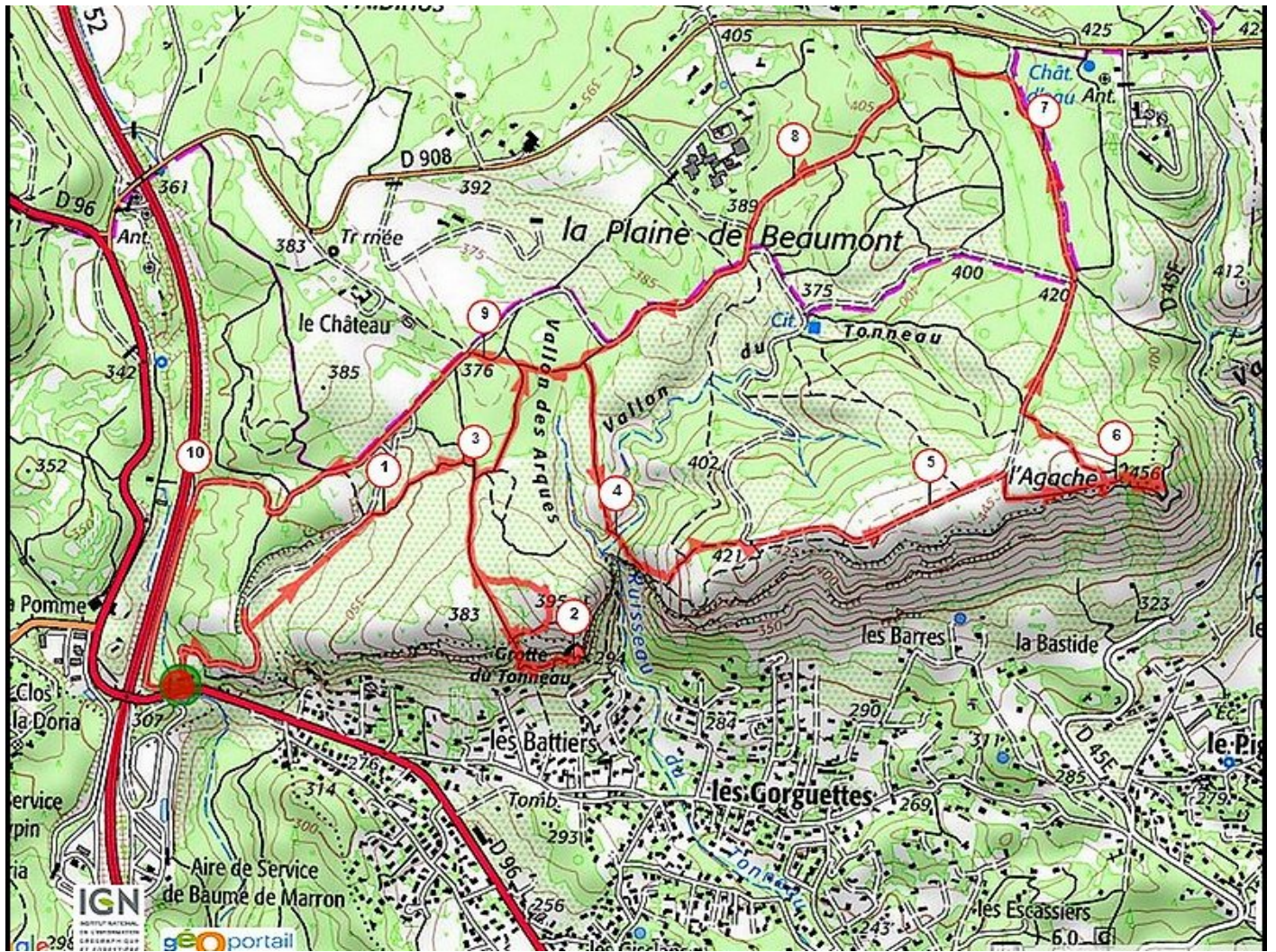


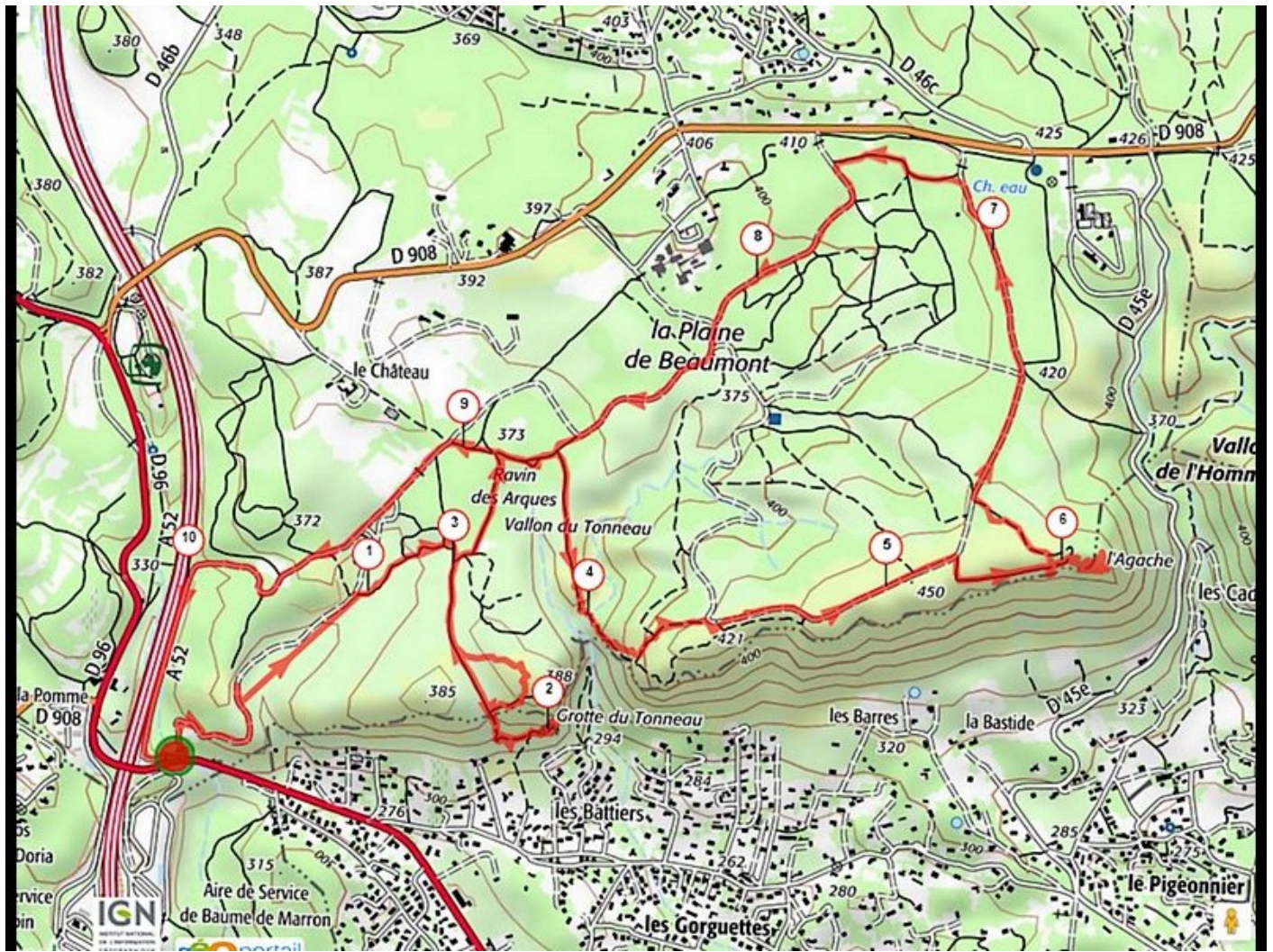


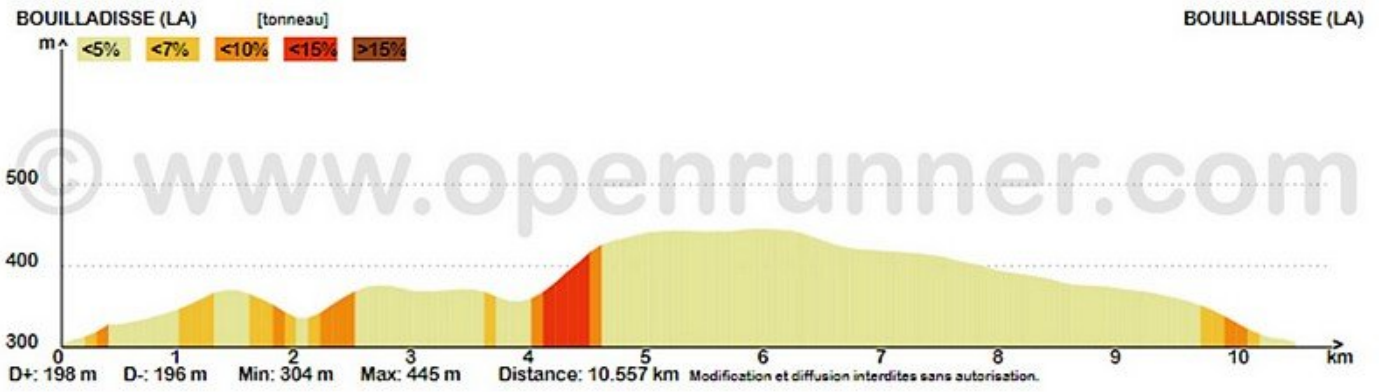






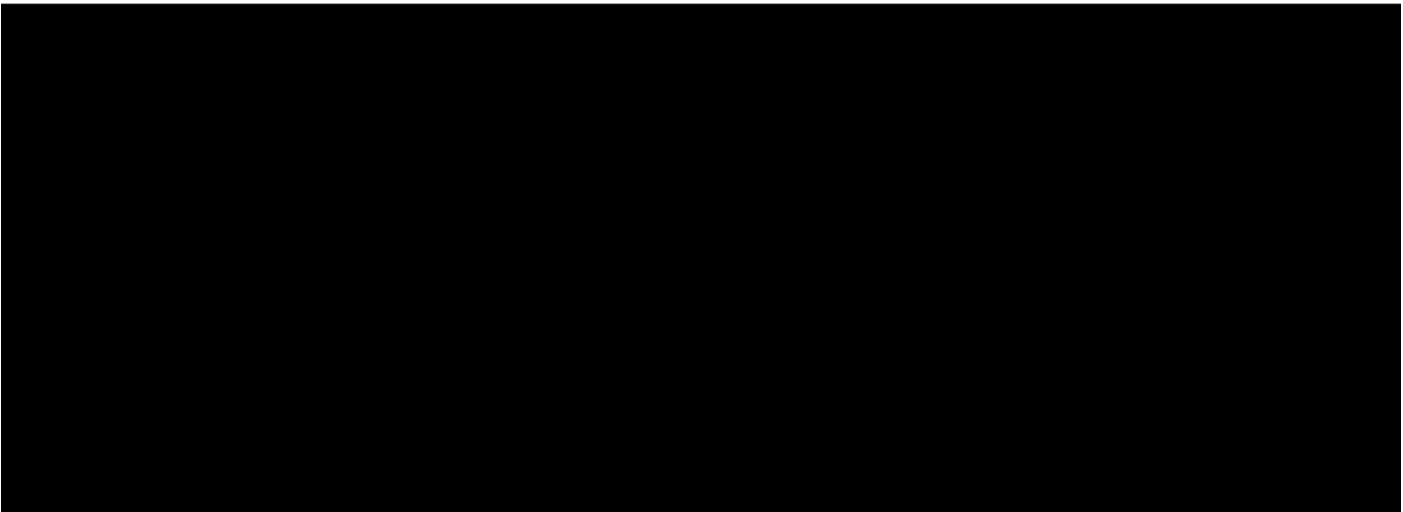






Position du curseur

Altitude: 306m D+: 198m D-: 196m Distance depuis le départ: 10.500km
Longitude: 5.57811° Latitude: 43.40465°

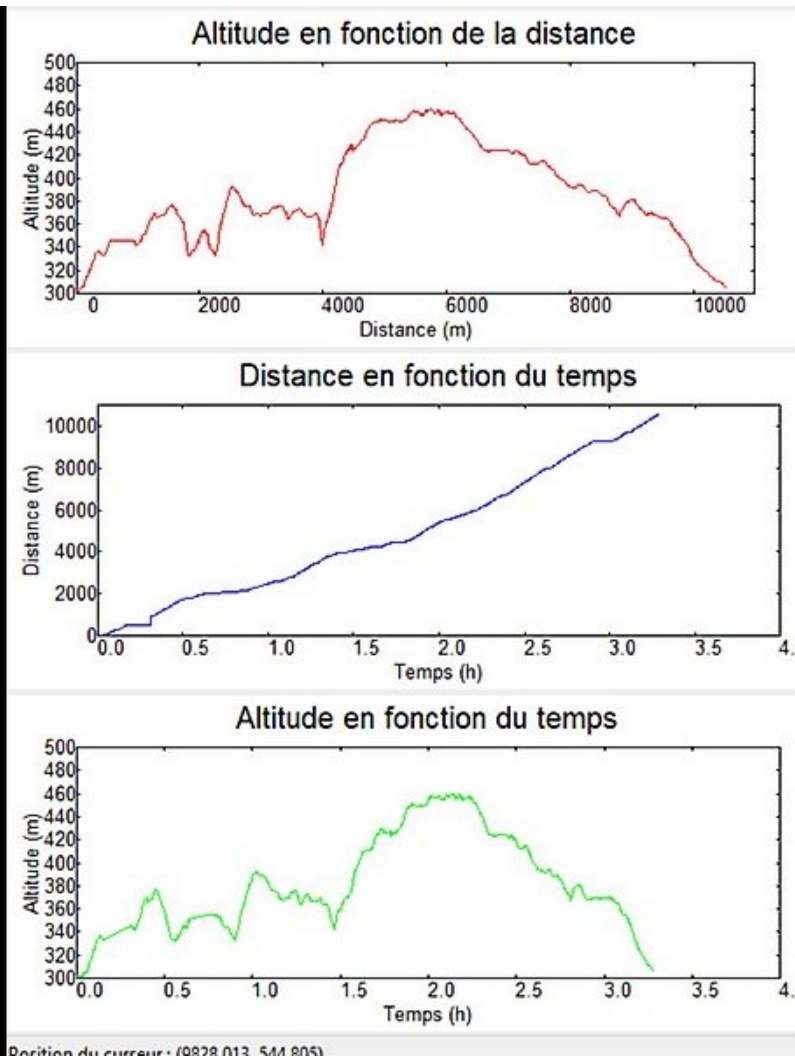




	Départ	Arrivée		
Date	14/12/17	14/12/17	Distance (m)	10538.407
Heure	07:13:31	10:30:53	Durée	03:17:22
Altitude (m)	301	304	Vitesse moy (km/h)	3.204
Altitude min (m)	301		Dénivelé + (m)	408
Altitude max (m)	459		Dénivelé - (m)	405
Altitude moy (m)	385			

Duverture du fichier réussie.



























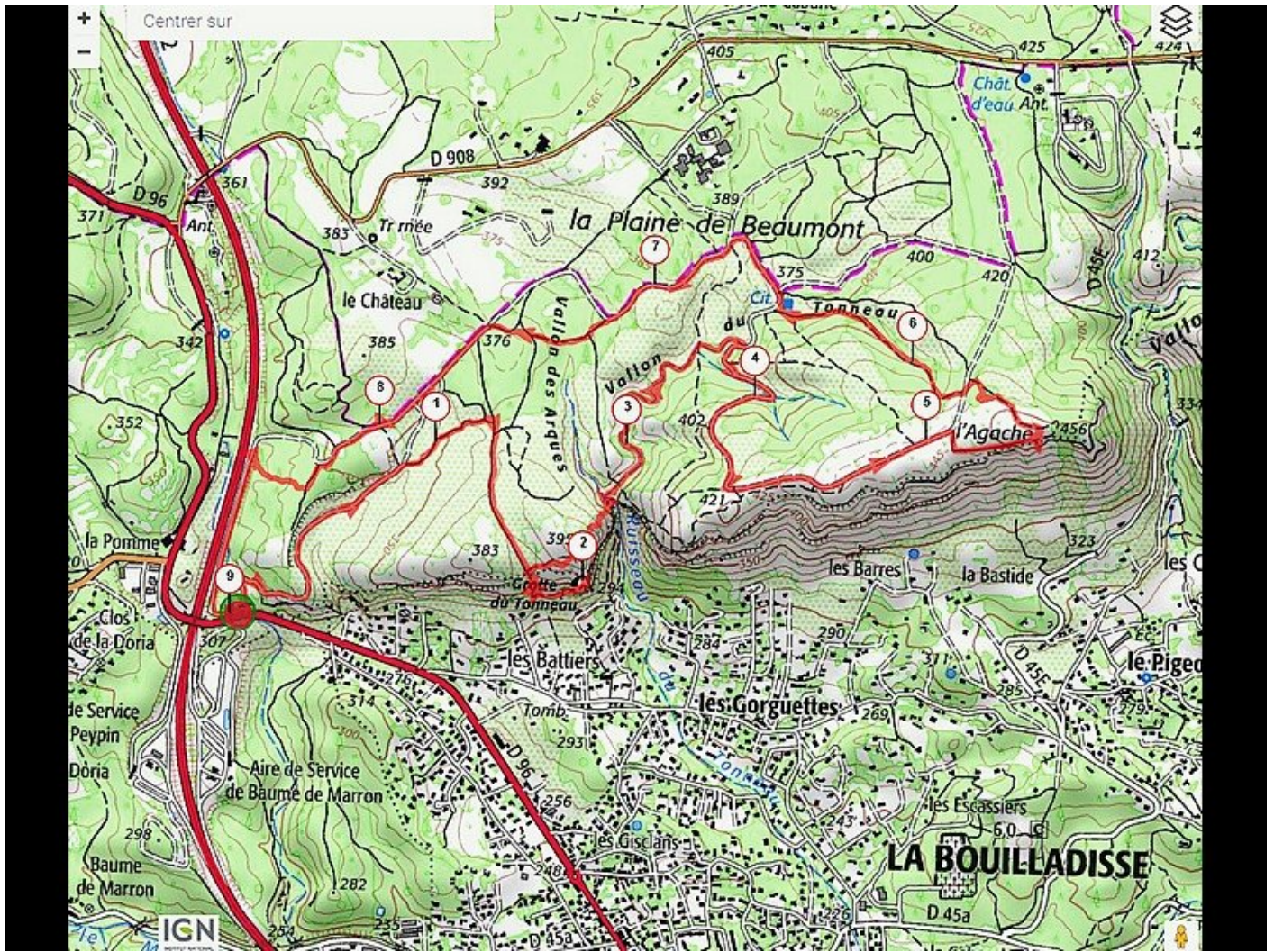


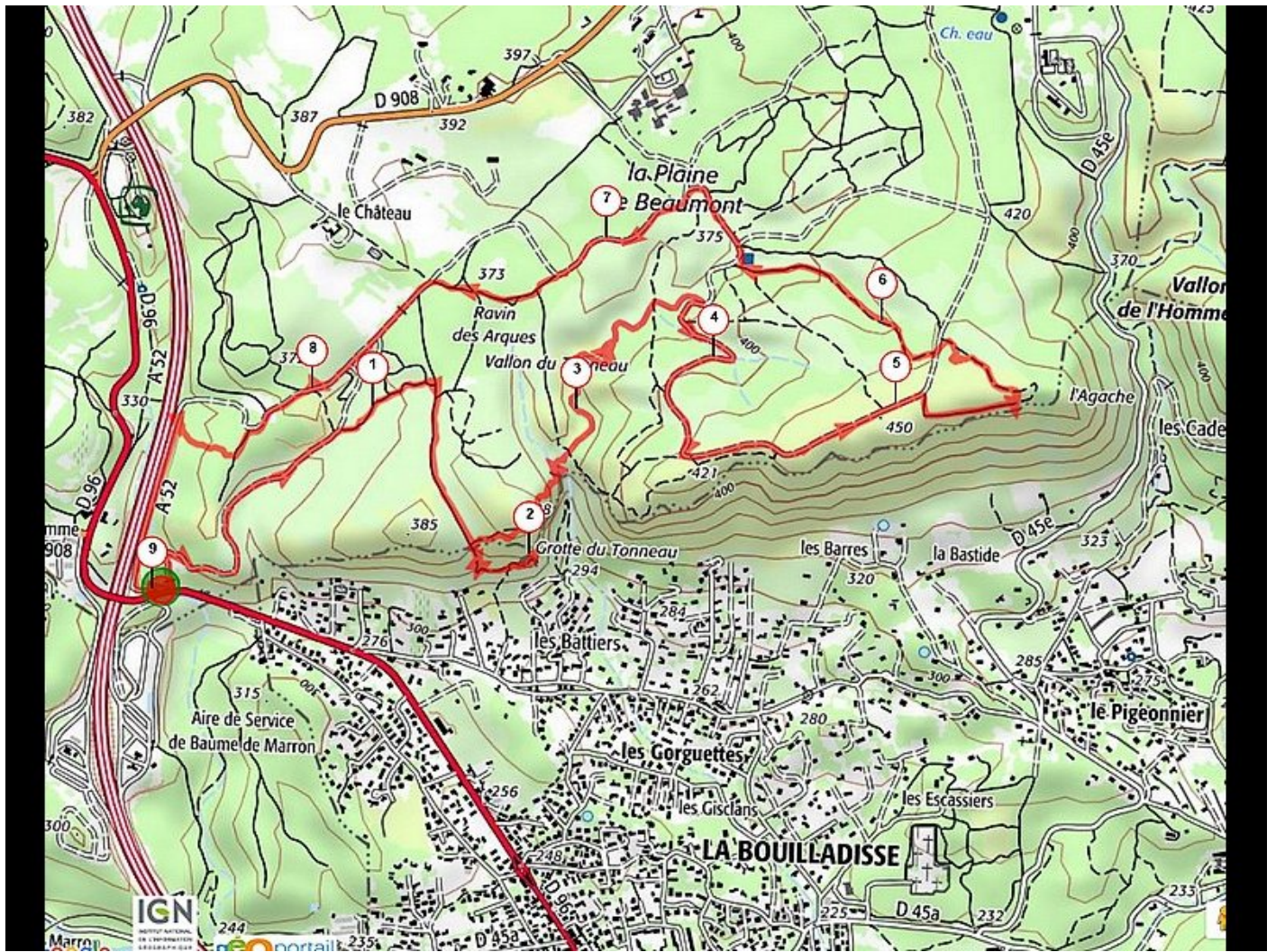












.cycle-paused:after { display:none; } .texte_infobulle { text-align:left; }