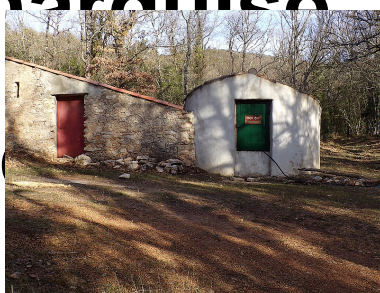


<https://www.persoemy.fr/spip.php?article399>



**signes,morières -montrieux
,siou blanc,puits de junca,
citerne neuve, tête de la
marquise baumes (aménagée,
s, deî lumes, arche
de pierre..**



Date de mise en ligne : jeudi 18 janvier 2018

Date de parution : 26 mars 2018

- Randos

Copyright © persoREMY - Tous droits réservés

le circuit IGN du 26 mars 2018

petite variante, plus courte, 15kms600 en 6h15..direction les grottes d'abord, puis la tête de la marquise et un nouvel aven magnifique très proche..et le retour par un monument aux morts et le sentier bleu..très agréable

le circuit IGN du 18 janvier 2018

rando moyenne de 17kms, très intéressante pour les baumes(souvent non balisé mais des cairns bien souvent et la grande arche de pierre, prévoir 7h,

(La route du massif de siou blanc est interdite aux véhicules à moteur du 15 juin au 15 septembre)

De la route et avant Signes une route vers siou blanc , 13kms environ pour atteindre un grand chêne, (de mistral)

prendre la piste puis 400 à 500m un cairn, petite sent de l'autre du parc à vaches, ce sentier au milieu des chênes verts se divise plus loin en 2, partir à gauche et faire l'aller retour jusqu'au puits de junca, puis partir à droite..on travers plus loin un sentier(bleu) ,on passe à Â« bouche quinte Â», jusqu'à la piste.(c'est là que nous apercevons les vaches..)

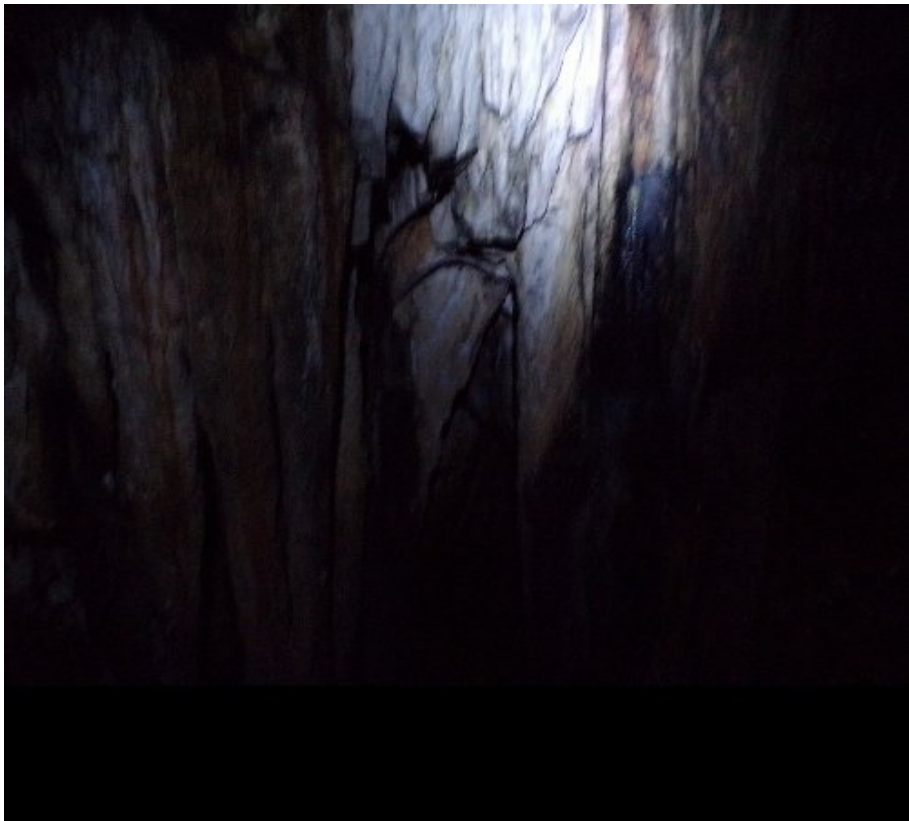
Nous partons alors à droite sur 1 km environ jusqu'à la piste de la citerne neuve(500m environ), un cairn au bout de 200m environ, et on monte à la tête de la marquise(on arrive par derrière..)on redescend vers la citerne , la piste, on continue vers la gauche sur une centaine de mètres et on part à un cairn à gauche.., sentier qui monte légèrement un cairn à droite et on va faire l'aller retour vers les baumes, une plateforme rocheuse avec 3 cairns en enfilade..d'abord l'aven des cystes,la grotte troglodythe aménagée, (fouilles avec tessons et poteries) puis la grotte du paradis.on revient et on continue la montée , peu de temps après à droite une sente nous mène à la baume deï lumen, la plus jolie, la plus grande, 70m de long et 9m de profondeur, il faut se courber, une grande salle, une petite chatière et une 2e salle, plus belle plus longue..., on revient au sentier précédent pour continuer, on passe à côté de l'aven des enfers, 37m avec puits et salle(avec équipement..) pour rejoindre le chemin qui vient de la citerne..

à droite, on monte légèrement jusqu'au pas du pilon avec point de vue, puis la descente vers la grande arche rocheuse de garoute, on passe le long du grand rocher et descendons à la piste, dans le virage sentier en balcon balisé rouge vers la gauche , très joli, qui va nous mener au GR qui vient de valbelle sur un bon km, on contourne les bidouffles, et on reprend la piste du matin, jusq'en face de la piste vers la citerne, sur la droite une palette , on monte légèrement et on rejoint une piste on va tout droit et cette piste nous mène au parking

















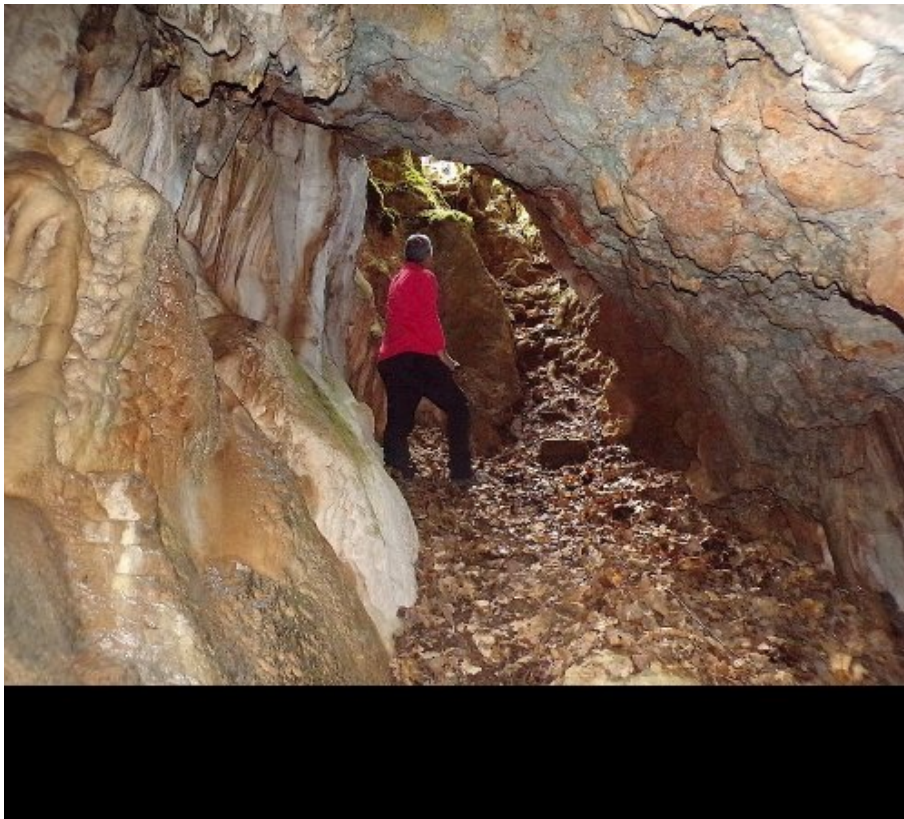




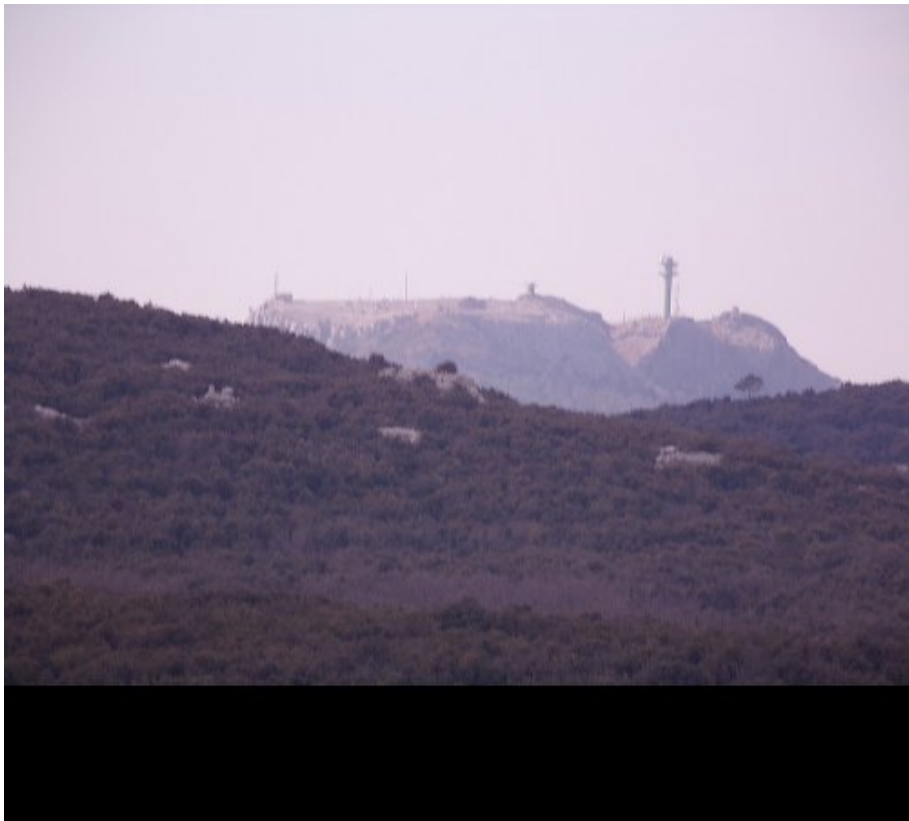




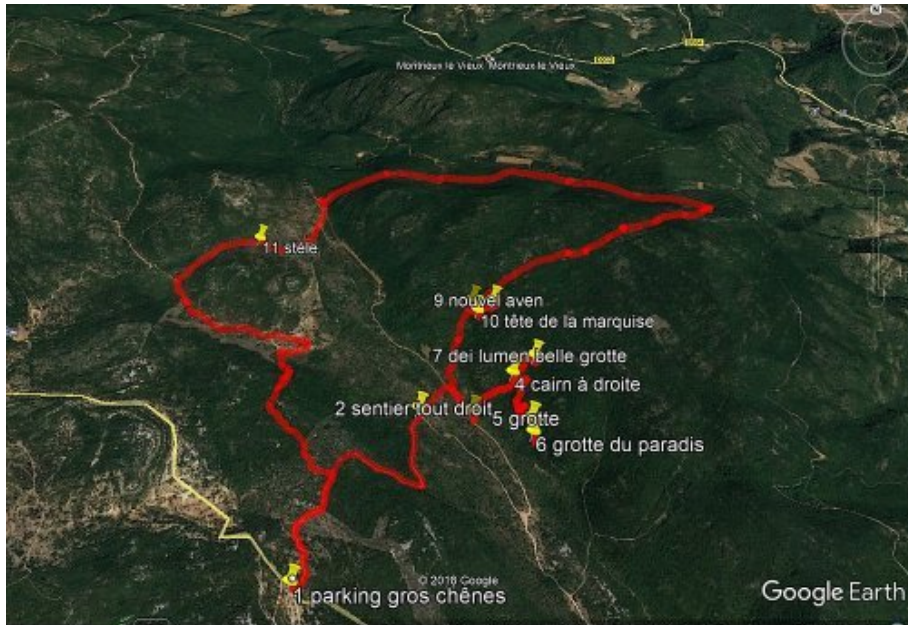


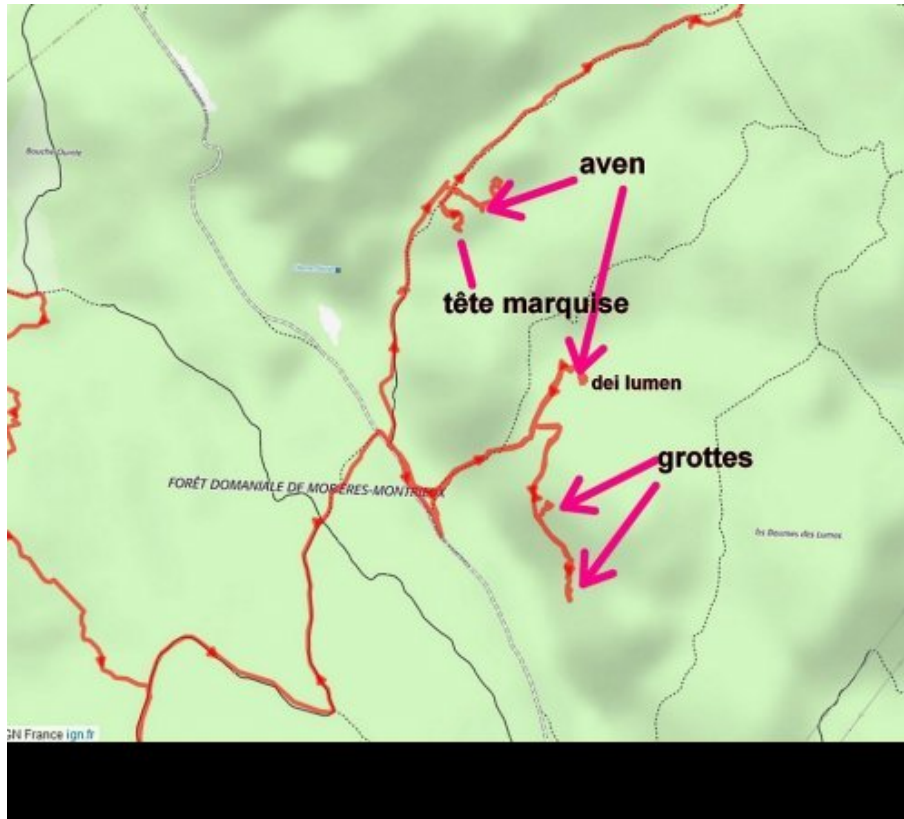






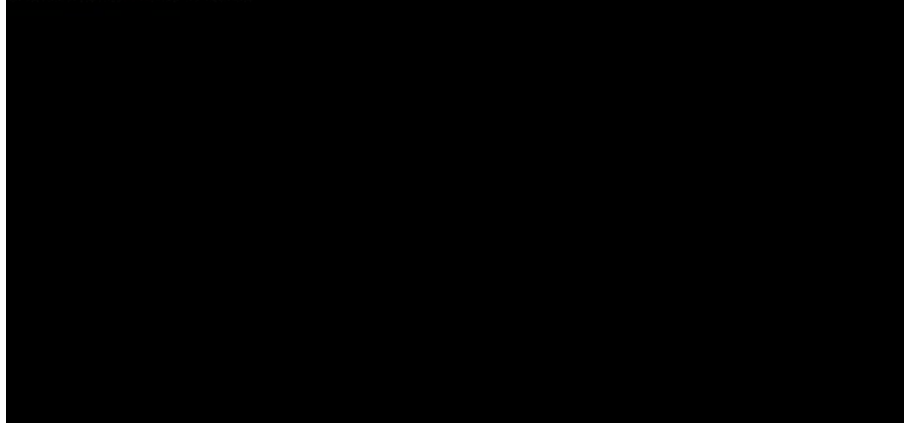


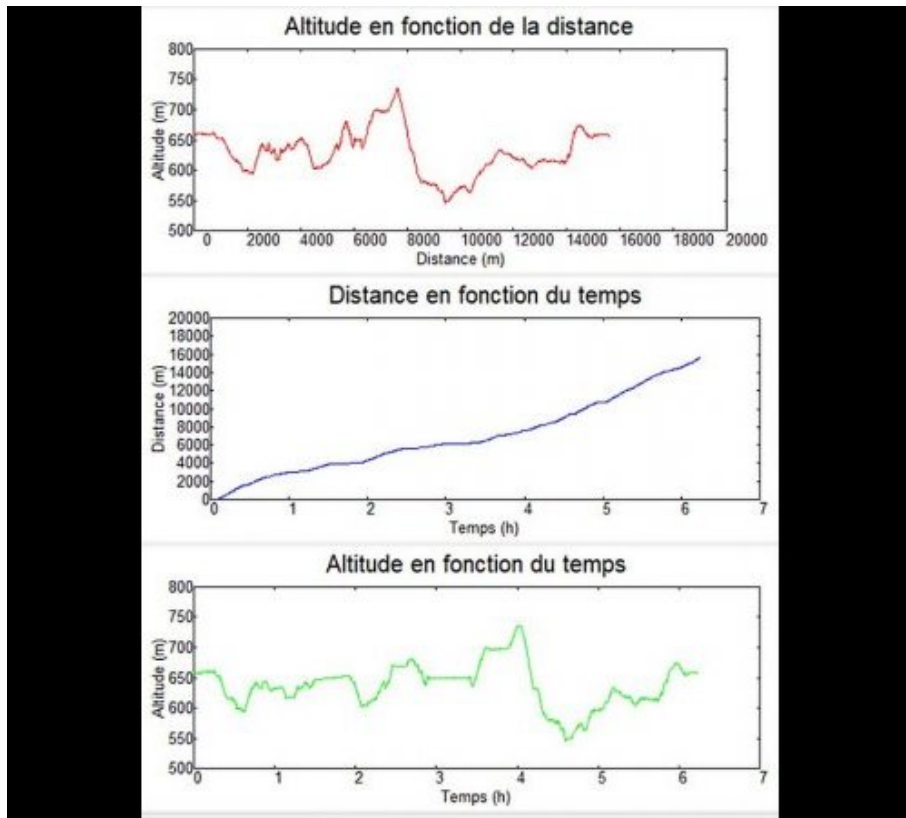




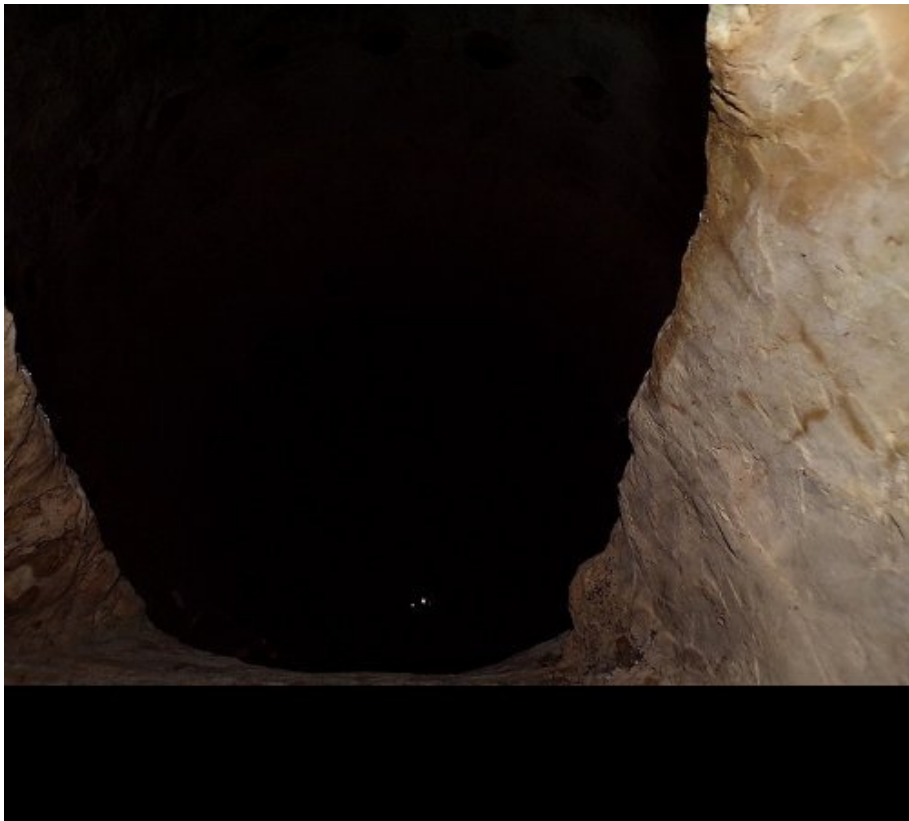
Départ		Arrivée			
Date	26/03/18	26/03/18		Distance (m)	15627.022
Heure	06:50:39	13:04:43		Durée	06:14:03
Altitude (m)	658	655		Vitesse moy (km/h)	2.507
Altitude min (m)	546			Dénivelé + (m)	660
Altitude max (m)	735			Dénivelé - (m)	663
Altitude moy (m)	629				

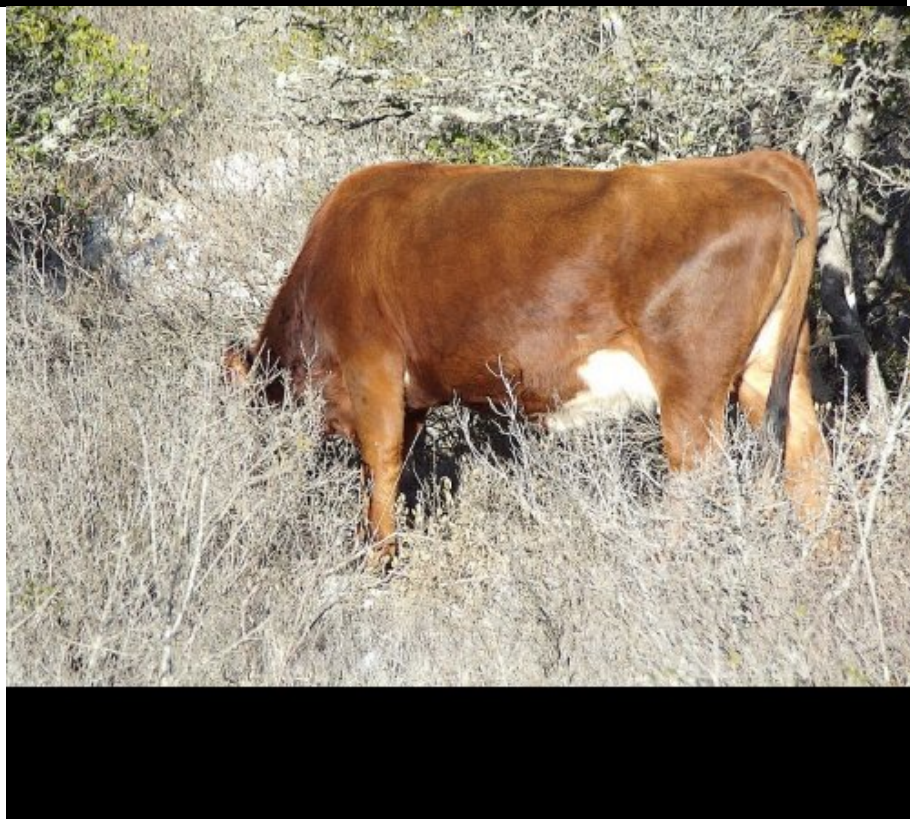
Quantité de fibres épurées































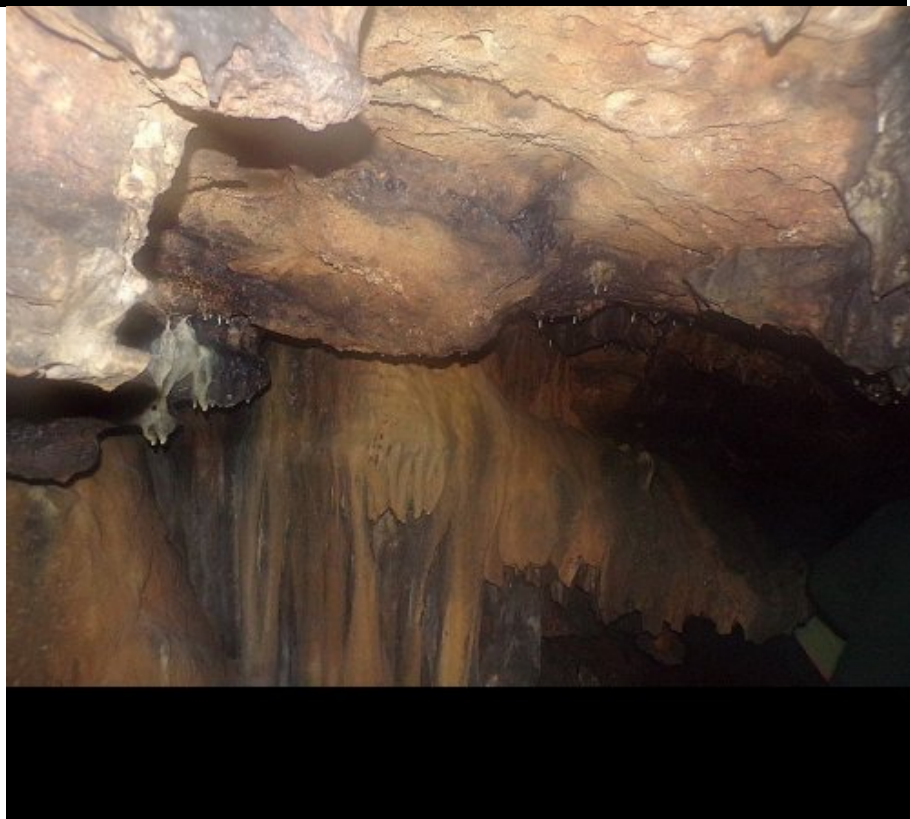


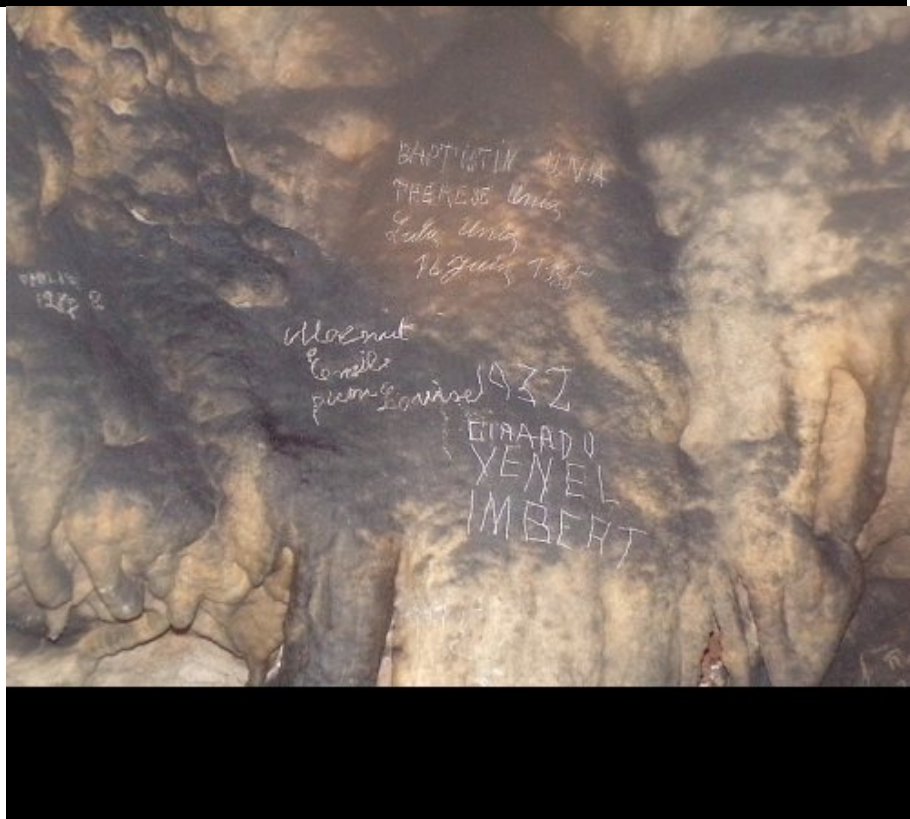
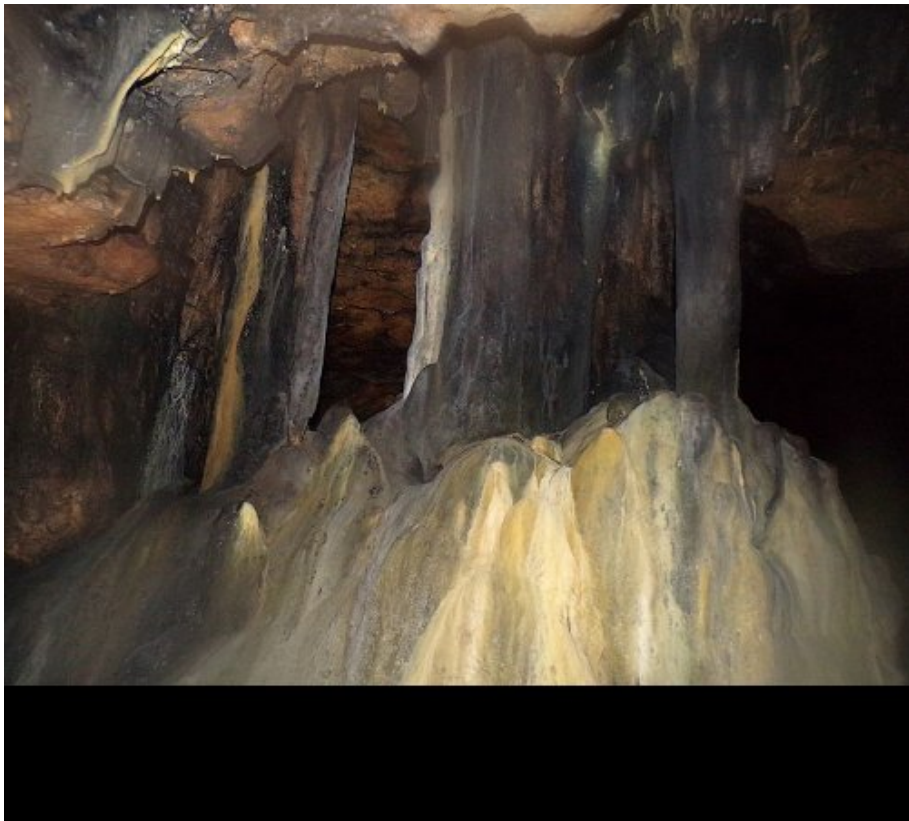


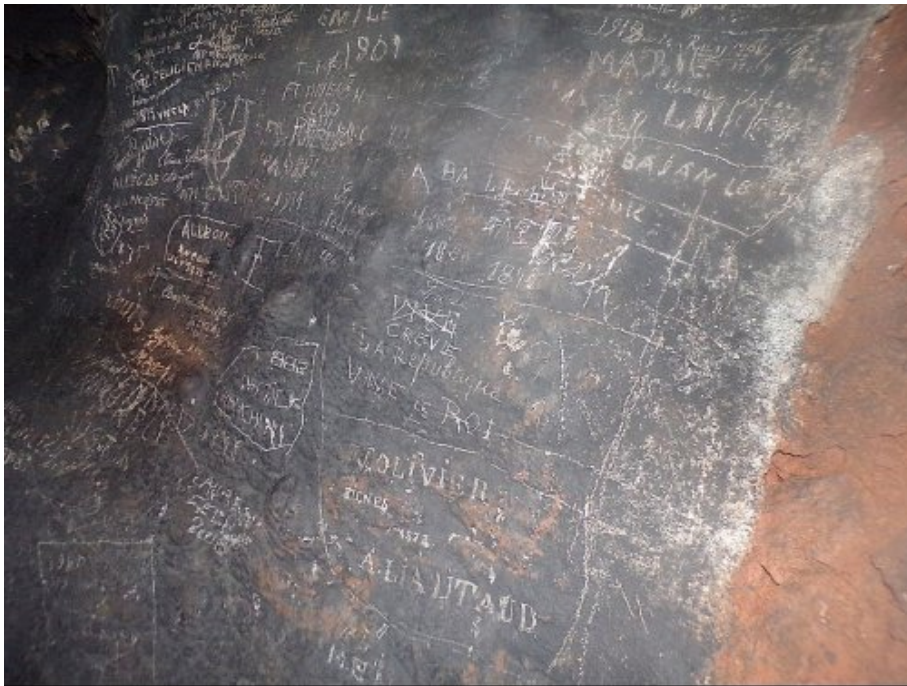














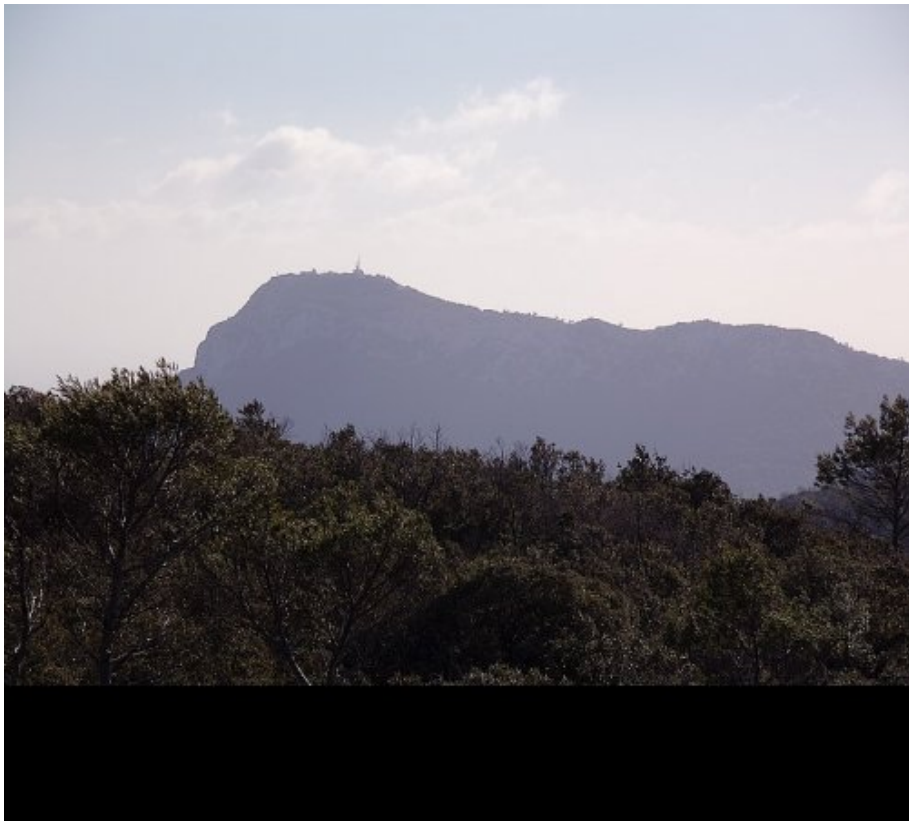




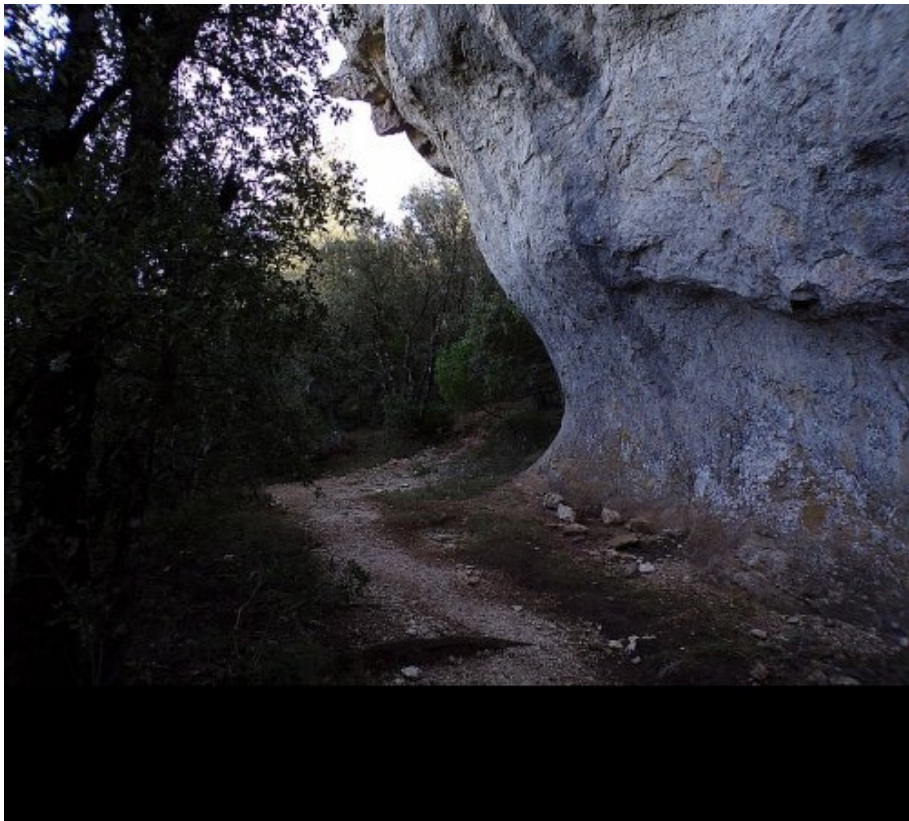






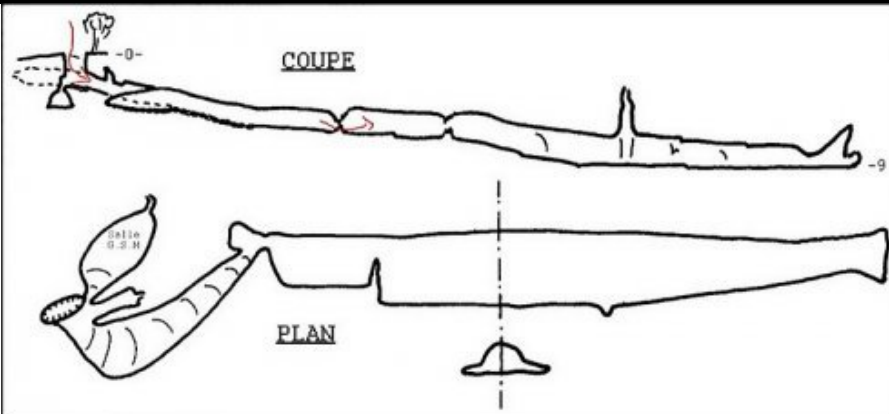
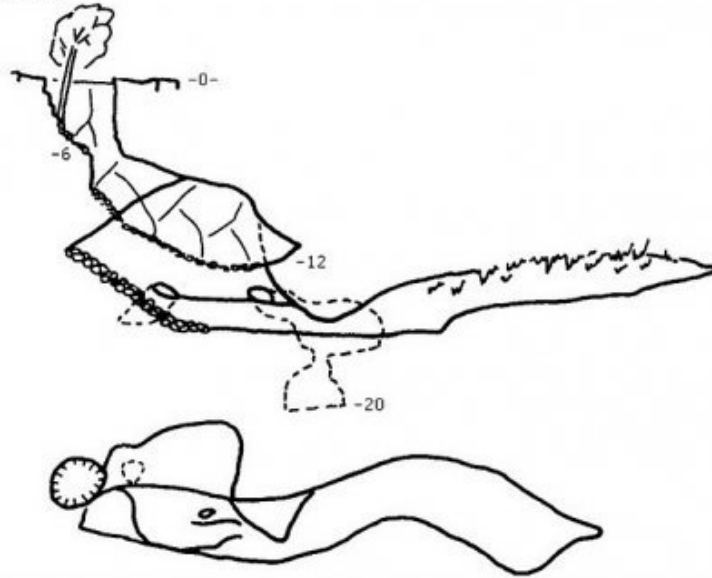


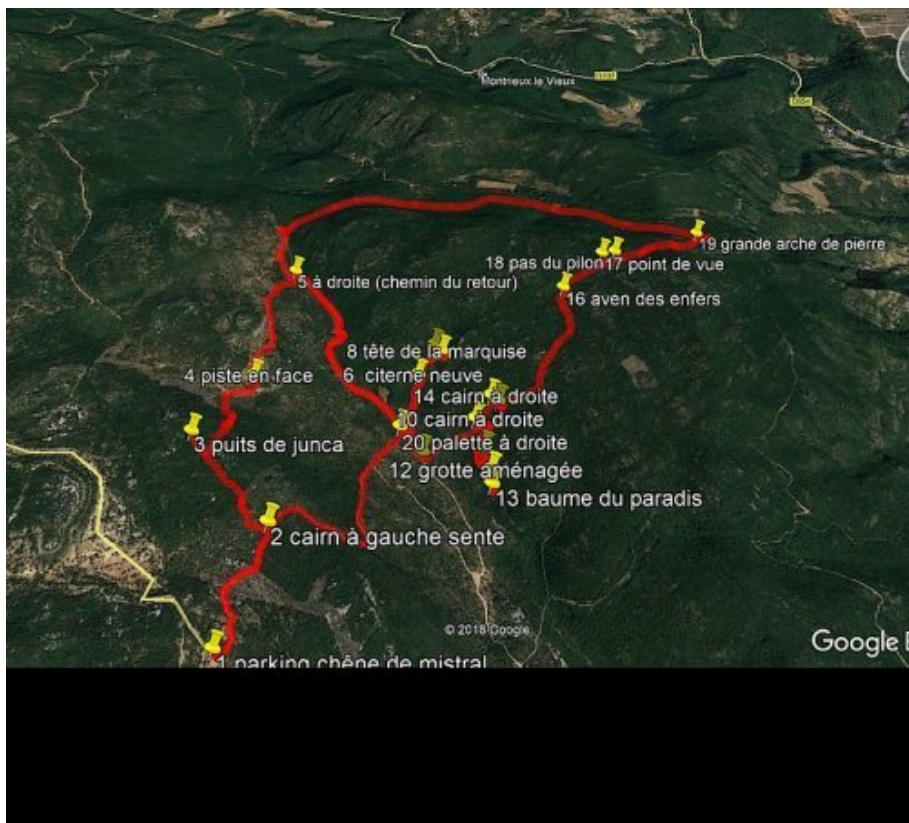




Siou Blanc : Situé à 220m du nord de la citerne neuve, et à 10m du chemin de menhir du Pas de l'Homme. Description : L'entrée mesure 2m de diamètre. La descente est subverticale jusqu'à -12. Ensuite, un ressaut de 5m se franchit en opposition grâce à une édification en forme de menhir. A sa base, un couloir bas passe sur une laisse d'eau et mène à une courte galerie, qu'une cascade pétrifiée accompagne pour ensuite obstruer le passage. A la base du ressaut, un passage inférieur entre blocs amène à une petite salle de sable. Là, passé une châtière, on arrive au point bas de la cavité. Une désobstruction serait intéressante à -20, mais la roche en conglomérat peut s'ébouler.

Topographie :





DESCRIPTION :

Petite grotte aménagée il y a très longtemps par les bergers, près de l'aven des cités sur Siou Blanc.
Site ouverture de porte et de fenêtre et un escalier d'entrée. Des traces de fouilles.
Dimensions 30 m x 20 m environ. Hauteur plus de 3 m vers l'entrée.

TOPOGRAPHIES :

PHOTOS :

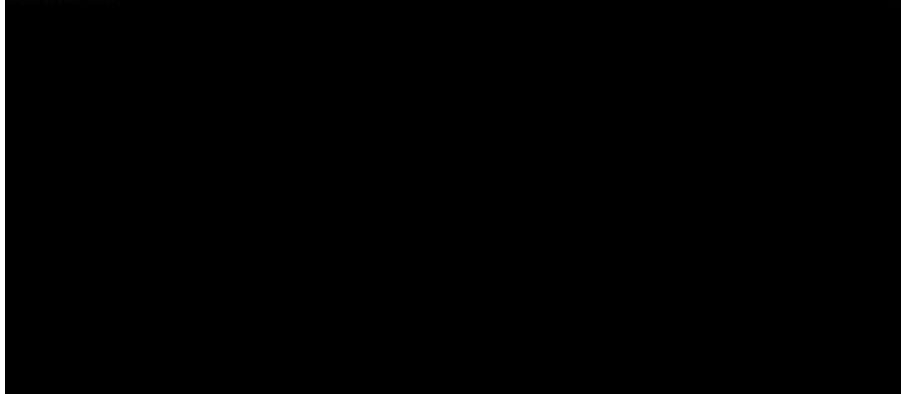


entrée

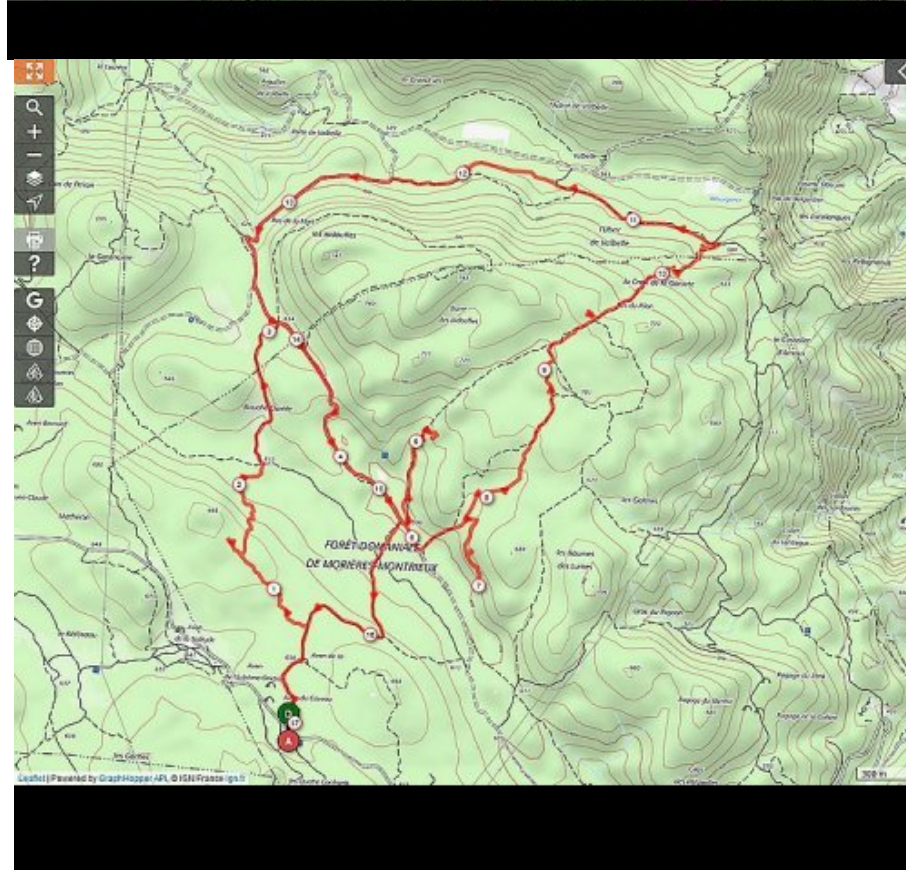
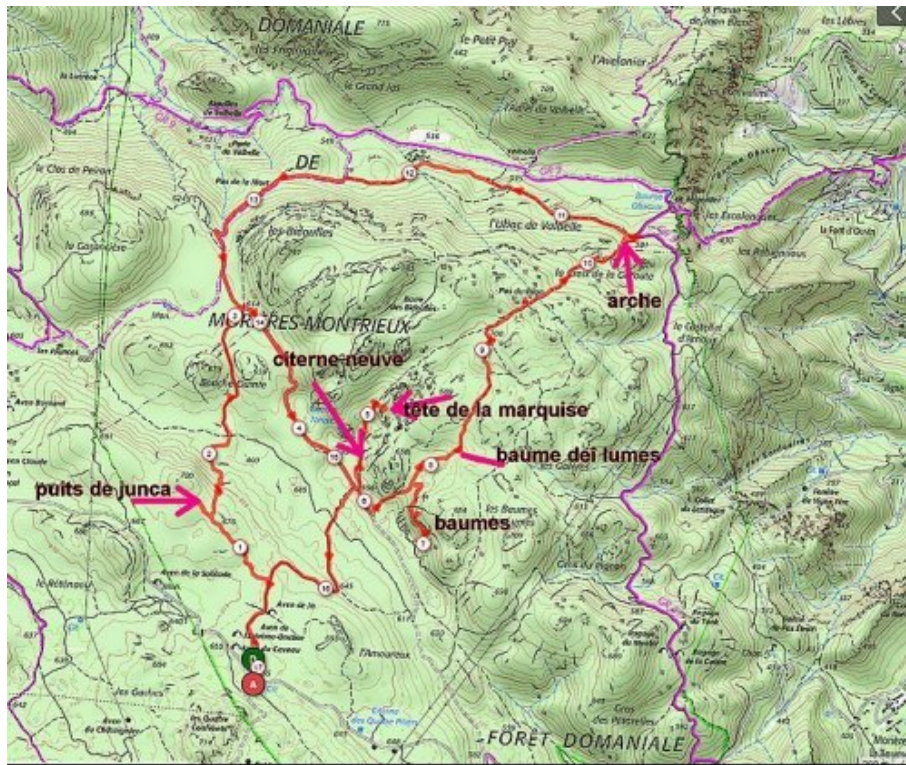


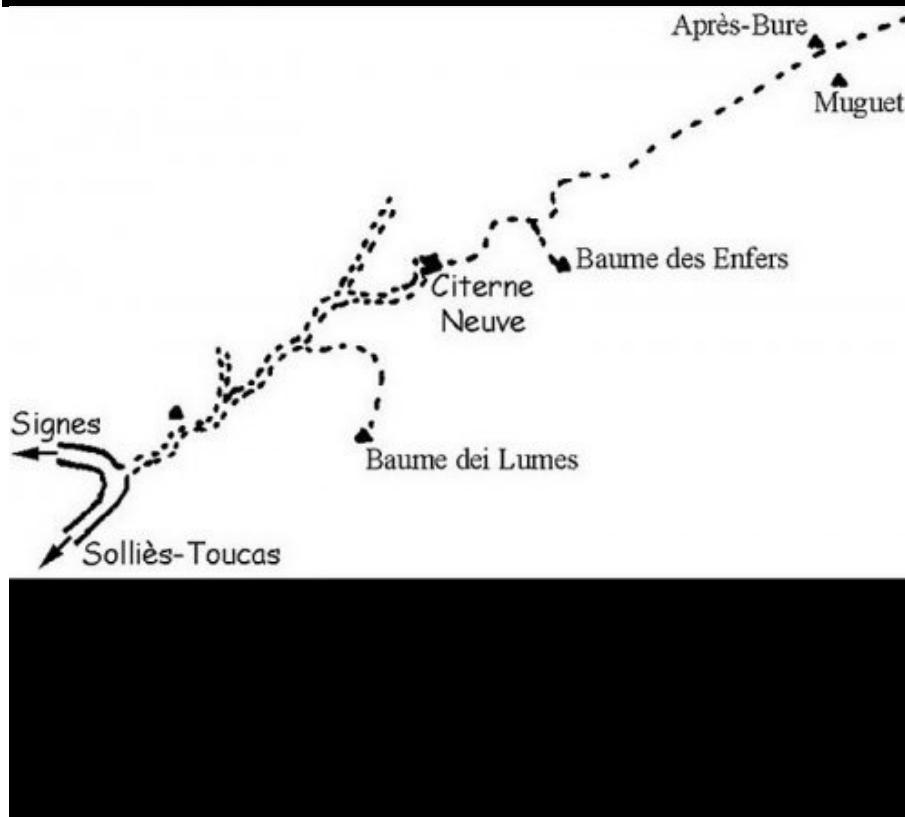
intérieur

DOCUMENTS LIÉS :



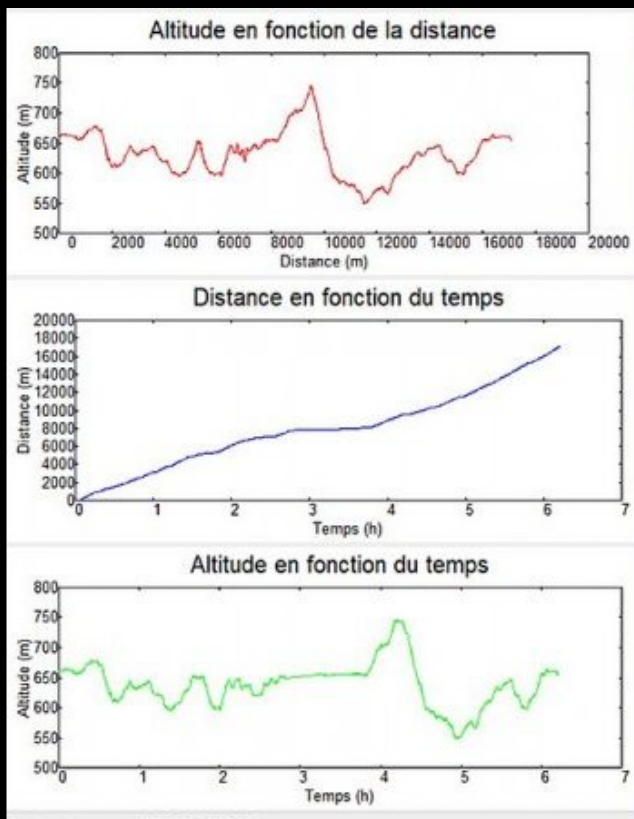
[sc="" />](#)





	Départ	Arrivée		
Date	18/01/18	18/01/18	Distance (m)	17073.065
Heure	07:55:19	14:07:43	Durée	06:12:23
Altitude (m)	660	657	Vitesse moy (km/h)	2.751
Altitude min (m)	548		Dénivelé + (m)	758
Altitude max (m)	744		Dénivelé - (m)	761
Altitude moy (m)	632			

Ouverture du fichier réussie



.cycle-paused:after { display:none; }.texte_infobulle { text-align:left; }