

<https://www.persoemy.fr/spip.php?article517>



gardanne(13) , lycée agricole, pavillon du roi rené, mur de gueydan, écomusée, GR

- Randos



Publication date: jeudi 24 septembre 2020

Creation date: 24 septembre 2020

Copyright © persoREMY - Tous droits réservés

le circuit IGN

rando facile de 12kms800 en 3h30 et 254 m de dénivelé à gardanne, départ stade de fontvenelle que l'on traverse, sortie près du terrain de tennis, la route, virage, monter vers la forêt, sentier de crête jusqu'à la ligne de chemin de fer, la longer jusqu'à rejoindre la route près de la tuilerie après le lycée agricole, traverser sous le pont se diriger vers la route que l'on suit près des champs, rejoindre le parc du pavillon du roi rené, le pont, suivre dans la forêt jusqu'au nouveau pont, traverser la route, reprendre le tunnel fermé pour travaux actuellement , mais que l'on tente..puis après sentier jaune à droite vers le centre de loisirs, la piste puis psuivre le sentier qui longe la falaise, le mur de gueydan..rejoindre la piste plus loin jusque la réserve d'eau ,quartier de chante-perdrix, prendre la piste qui descend après les maisons, le montaignet, crête avec vue sur la centrale, peychiney, mangegarri et les boues rouges, revenir vers la piste qui descend vers l'écomusée(GR), traverser la route, suivre la rivière la luine jusqu'aux champs puis le stade..







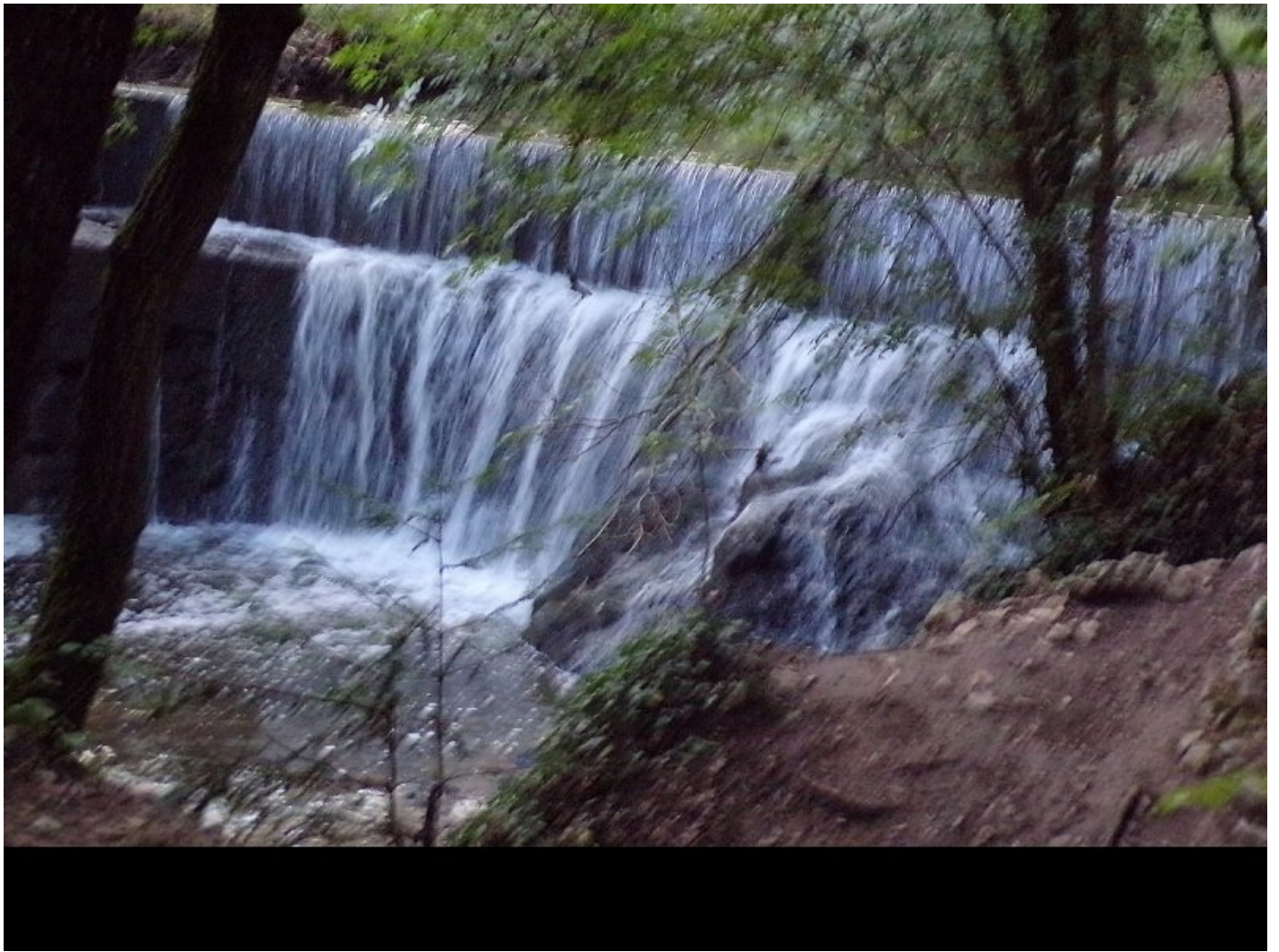




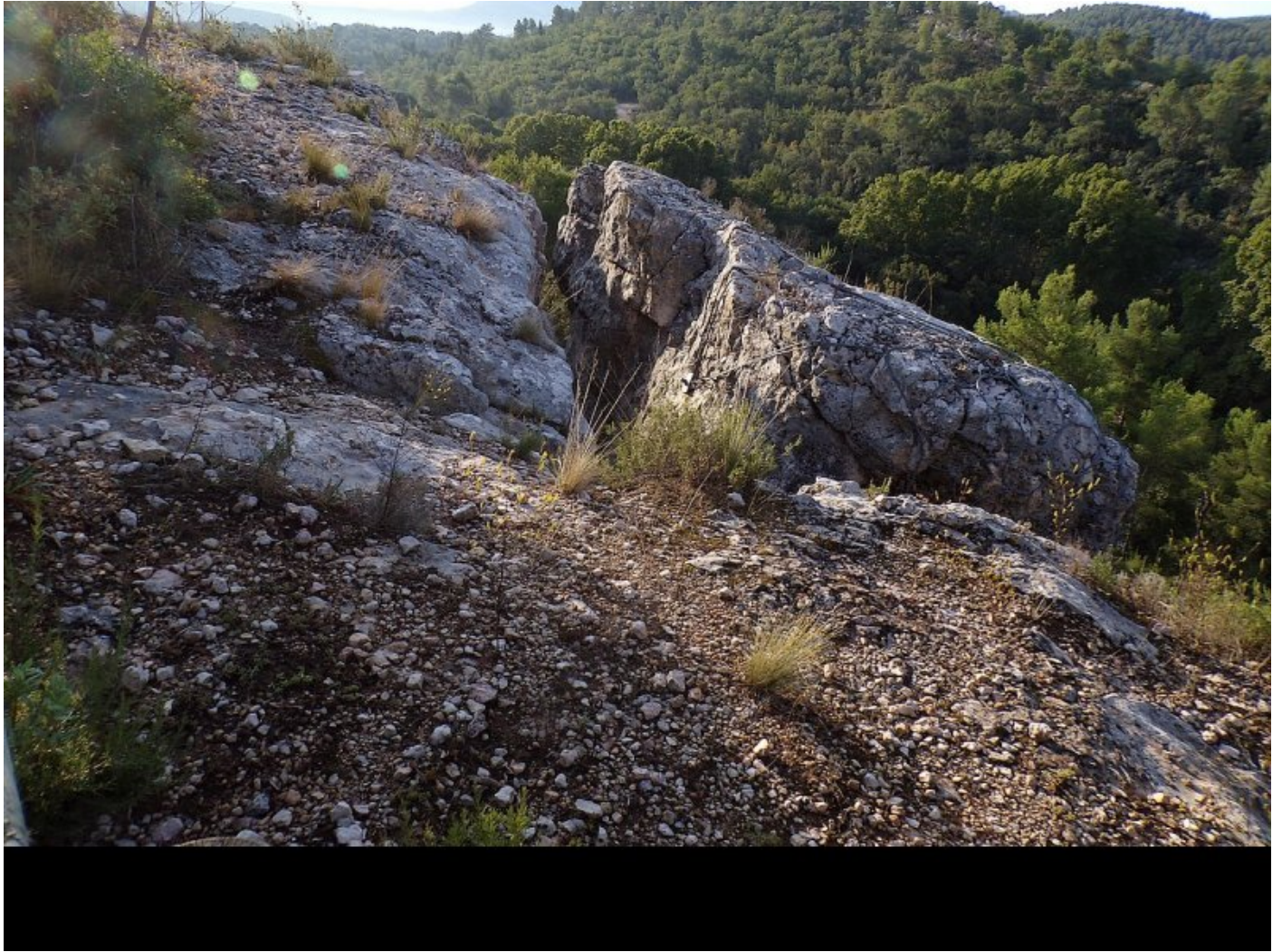




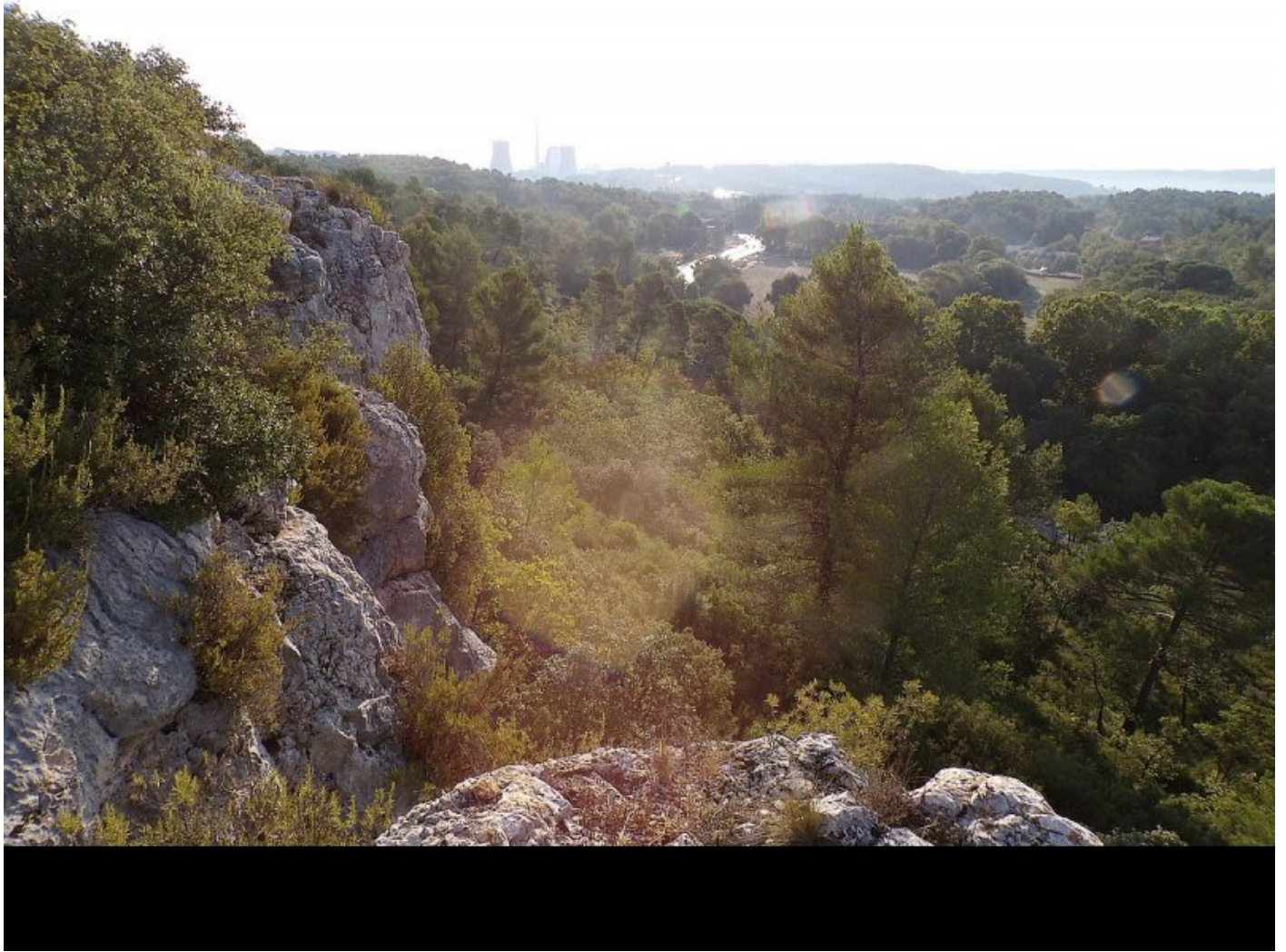






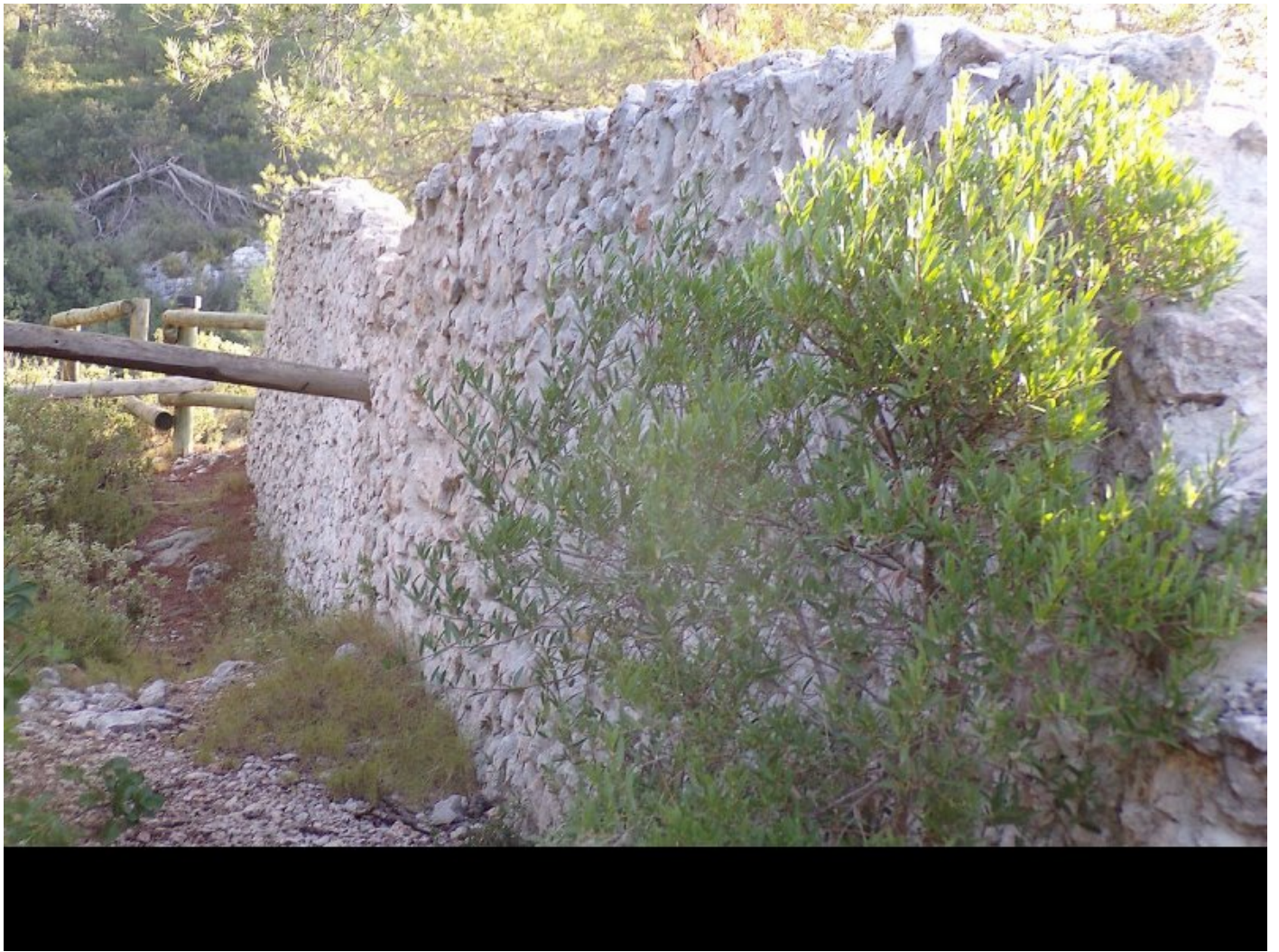
























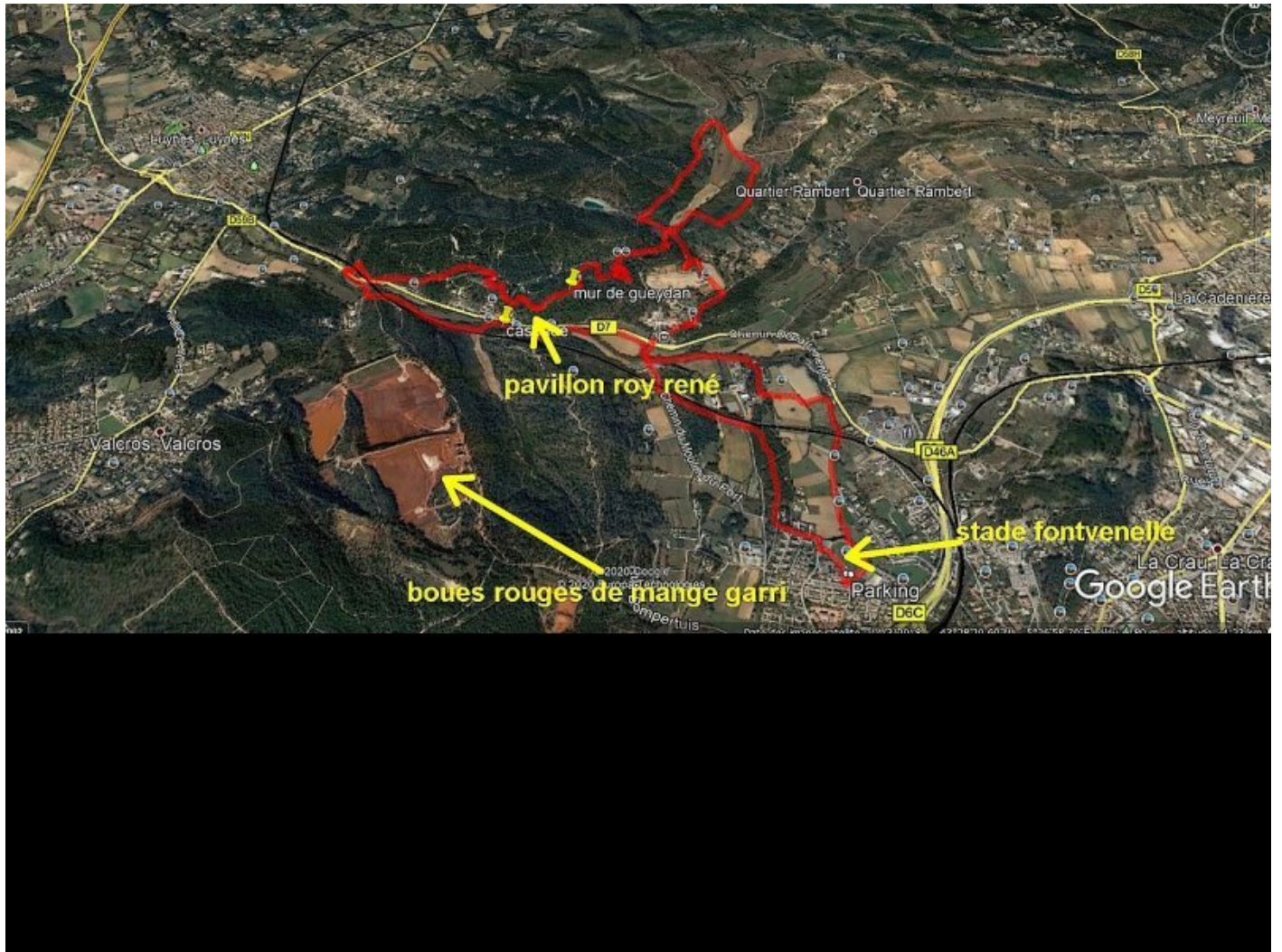


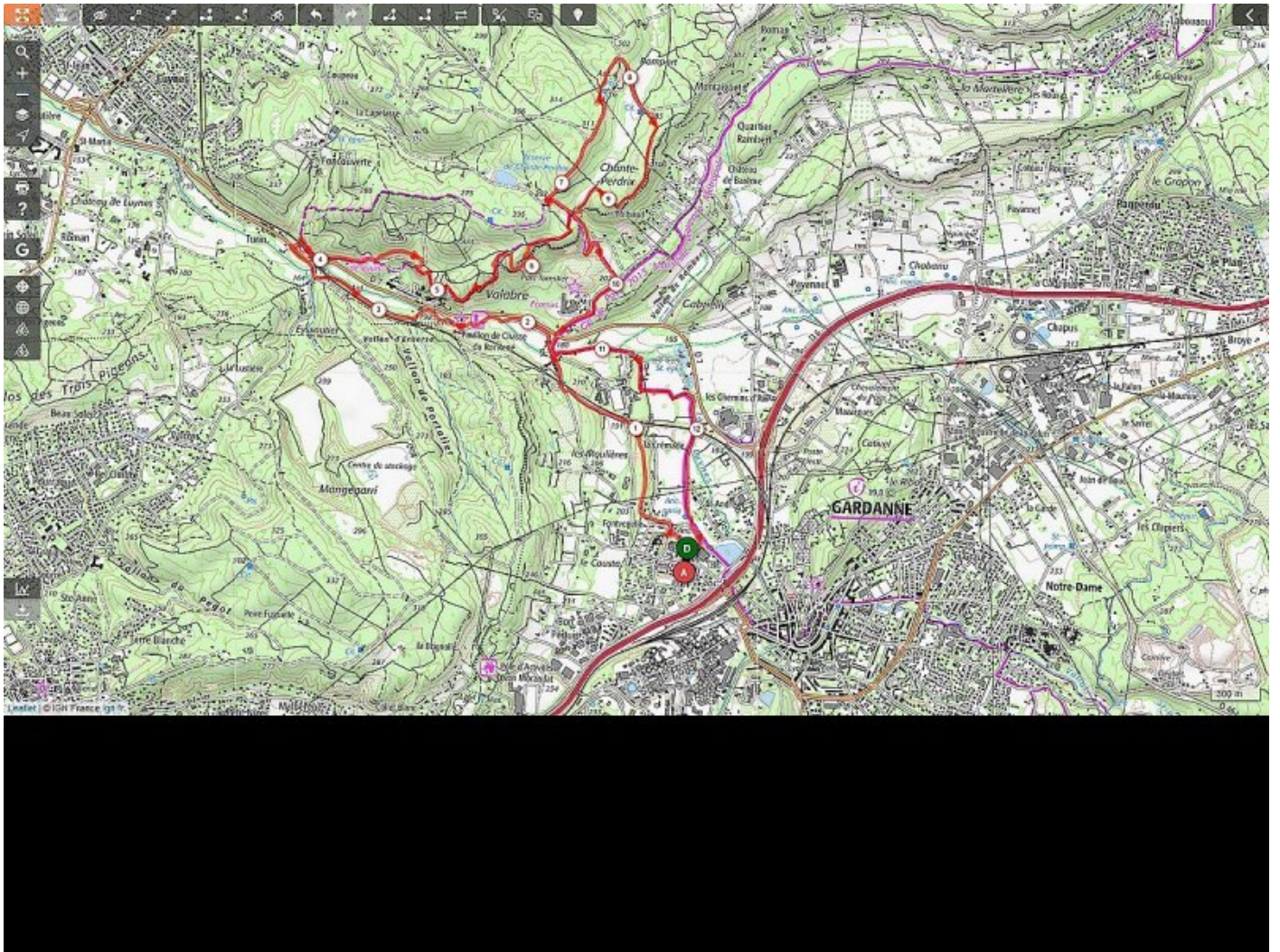


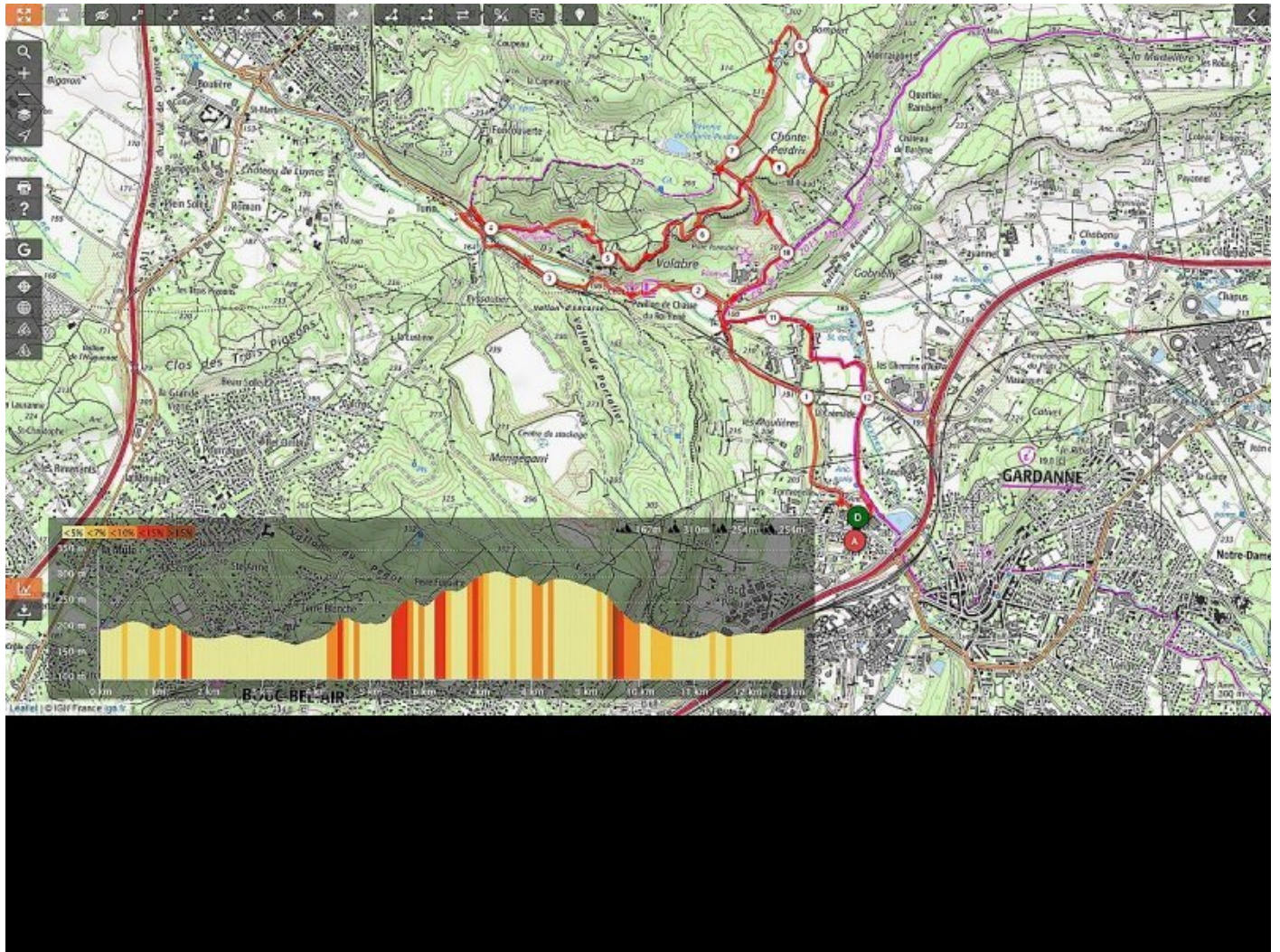




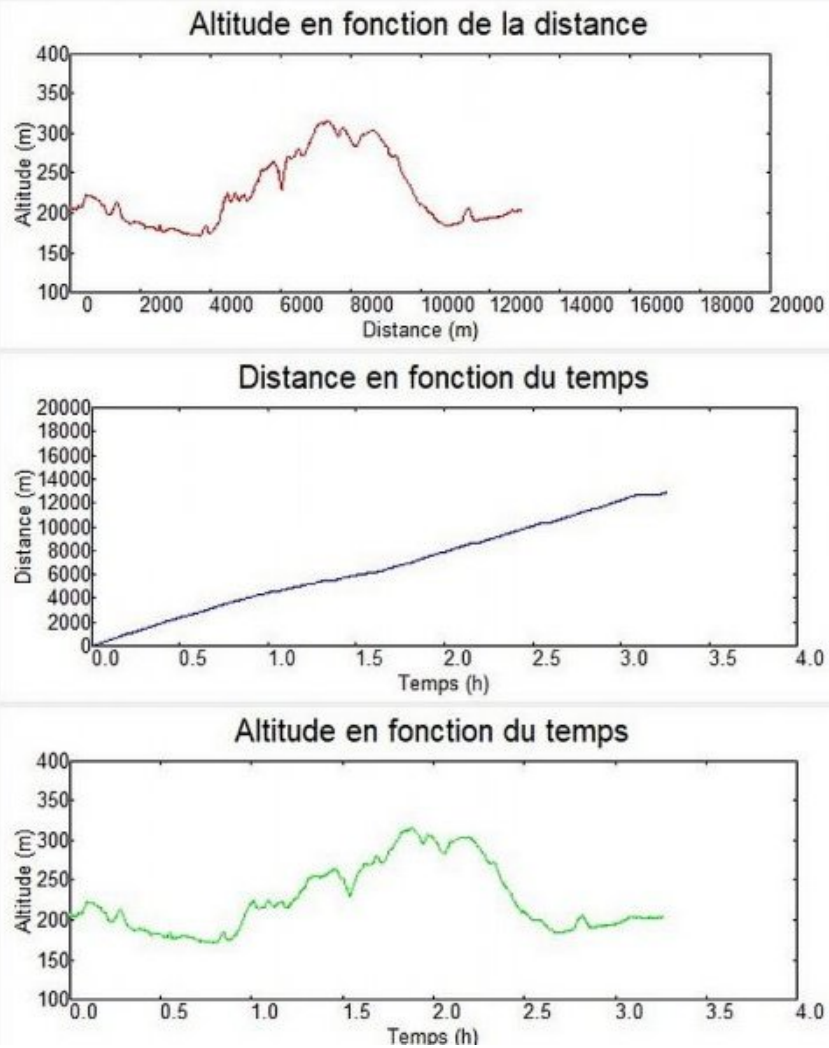








	Départ	Arrivée		
Date	24/09/20	24/09/20	Distance (m)	12899.319
Heure	05:49:38	09:05:29	Durée	03:15:51
Altitude (m)	205	204	Vitesse moy (km/h)	3.952
Altitude min (m)	171		Dénivelé + (m)	400
Altitude max (m)	316		Dénivelé - (m)	401
Altitude moy (m)	225			



.cycle-paused:after { display:none; } .texte_infobulle { text-align:left; }