

<https://www.persoemy.fr/spip.php?article521>



musée de la mine greasque, gardanne, le canal d'alimentation du vallon dol, marseille, la petite pourcelle,



mimet Date de mise en ligne : lundi 30 novembre 2020
Date de parution : 30 novembre 2020

Randos courtes entre 2 et 3 heures, faciles

Copyright © persoREMY - Tous droits réservés

le circuit IGN du 30 novembre 2020

rando facile de 13kms600 en 3 heures, pour le marcheur moyen compter 30mn en plus , et 230m de dénivelé..

Le départ se fait au musée sentier à droite qui va rejoindre la route qui mène aux 4 chemins..

Nous partons en face, un sentier , on rejoint une piste, à droite, puis un chemin à nouveau jusqu'à une piste, à gauche, descente dans le vallon de st pierre(balisé en jaune), à droite, piste, chemin, piste nous allons jusqu'aux premières maisons, le centre équestre, puis un sentier à gauche, qui rejoint le canal que l'on suit..on descend vers la route, puis sentier balisé marseille 13 pour rejoindre la piste

On quitte ce canal lorsqu'il est enterré vers le gauche, le sentier monte , rejoint une piste que nous n'allons plus quitter en crête sur 2kms500 environ , on voit 2 tuyaux aérateurs des mines (grisou),jusqu'à la route , Font belle centre aéré de la ville de gardanne, chèvrerie..

le sentier continue, on longe un champ, puis à droite à travers la forêt qui monte vers une route goudronnée..,on reste sur la route, vers la petite pourcelle, on reste sur le GR pour rentrer au musée..

parcours presque identique

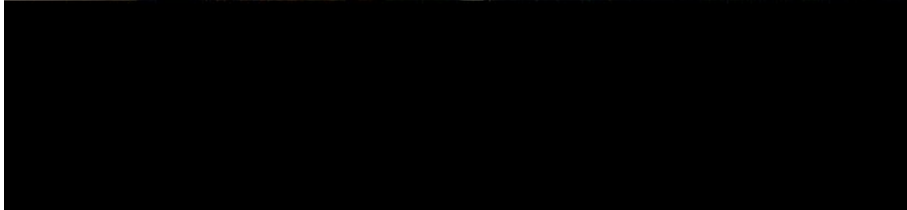






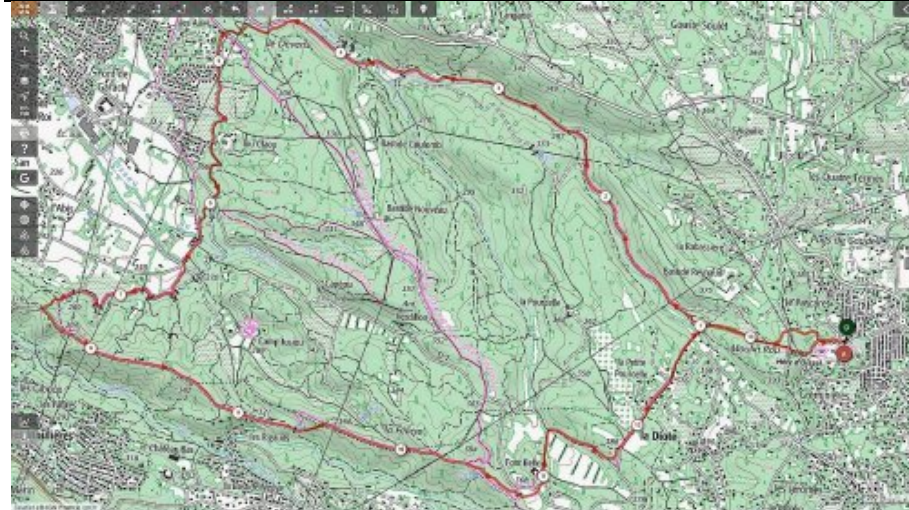
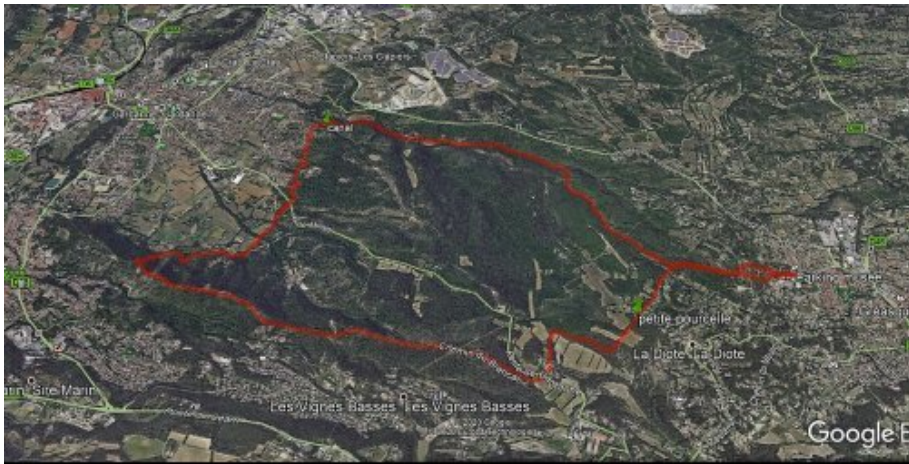


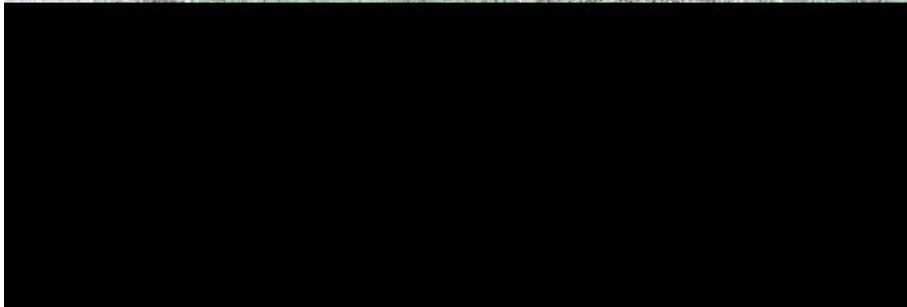
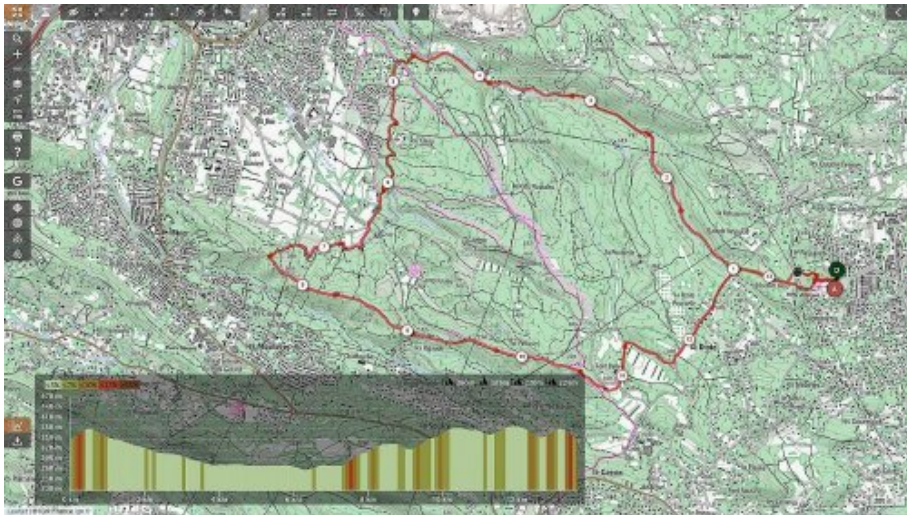












.cycle-paused:after { display:none; } .texte_infobulle { text-align:left; }