

<https://persoremy.fr/spip.php?article533>



# signes(var), massif de siou blanc, GR51,99,9, aiguilles de valbelle..

- Randos



Date de mise en ligne : lundi 1er février 2021

Date de parution : 1er février 2021

---

Copyright © persoREMY - Tous droits réservés

---

## [le circuit IGN du 1er février 2021](#)

### [rando identique au départ](#)

rando moyenne au départ de signes de 23km en 5h50, prévoir plus ...et 625m de dénivelé..

départ du village, passer vers le centre de secours, retrouver le GR..c'est le GR99 blanc et rouge, vous passez à côté de la billonne, le GR va suivre les courbes de niveau et monter progressivement( ancien chemin caladé)un peu raide sur la fin en arrivant sur le plateau .Vous le suivez, à la côte 702 un gros cairn, à droite, vous passez la limate, une stèle au milieu d'un champ à gauche et une mini aire de parapente..on se dirige vers la stèle dans le champ , puis on prend la piste à côté..qui rejoint le GR que l'on quitte assez vite, la piste puis une barrière sur la droite, un sentier que l'on suit..on traverse une coupe de bois, puis descente vers la piste, à gauche..sentier à droite GR9 parcours valbelle, que l'on suit en laissant le GR..jusqu'au carrefour avec parcours sportif vers valbelle à gauche , on reprend le GR jusqu'à la piste..valbelle retour sur nos pas, jusqu'au carrefour, le sentier qui descend à droite..

longue descente douce jusqu'à la ligne électrique, à gauche (on peut suivre la ligne aussi)puis à droite..puis plus loin, une piste très callouteuse , on rejoint le canal que l'on va suivre, puis on longe le grillage et prenons le sentier qui grimpe fort et partir après vers la gauche pour rejoindre le GR large piste qui nous ramène à un ppnt, on traverse le canal ; et la petite route qui nous ramène au village..

















































# Coeur de Nature de Siou Blanc - Commune de Signes

Espace Naturel Sensible - Propriété Départementale

Sentier du souvenir de la Résistance

Ce sentier a été créé en 2011 par l'école primaire de Signes (élèves de CM 2), dans le cadre de l'opération « Un chemin, une école ».

Le sentier relie trois sites historiques de la Résistance de TOULON où eurent lieu des événements héroïques entre 1943 et 1944 sur le plateau de Siou Blanc : Ferme de Siou Blanc, Ferme de la Limale et la Clénne du Gouvernement.

**Ferme de Siou-Blanc :**

Le 4 juin 1944, le comité départemental de Résistance décide de mettre en place un maquis proche de Toulon, dans l'enceinte d'un détachement d'élite. Près de 300 maquisards de Toulon et des environs affluent à la ferme de Siou Blanc, à la Clénne du Gouvernement, Valbelle et Hérquet. La situation du maquis devient critique puisque le détachement attend l'ordre - manque d'eau, d'armes, pas de parachutages. Les allemands se préparent à réagir.

Le 14 juin, l'ordre de dissolution du maquis est donné, mais huit jeunes gens, incorporés à Des Armes d'Ormes, restent fidèles au lieu de Cabatlet, à la "Bastille".

**Clénne du Gouvernement :**

Les « Turcas », exécutés lors des colonnes d'Altipex, font partie de l'armée de Général De Lattre de Tassigny. Ils défilent près de la Clénne, une ville commémorant la victoire des huit jeunes fidèles. Ensemble, l'armée et le détachement de jumeaux de Signes participent à la Bataillon de Toulon.

**Stèle de la Limale :**

En novembre 1943, le maquis des Mées « Héro » se dissout par prudence. Le détachement « Mécot » et « Guy Miquet » s'axe double de combattants départementaux (français et italiens) l'intègre aux Unités (ou la Clénne). Des lettres de démission sont parvenues aux autorités. Le détachement reçoit l'ordre de changer de lieu, le village de son itinéraire.

Le 2 janvier 1944, le groupe est rélogé dans la ferme de la Limale (dépense aujourd'hui) par 75 résistants partis du Maquis du Capucin et renforcés par de jeunes militaires, ils « du groupe de Brannebourg ». Les maquisards sont présents très tard, par le danger MORICAT qui réussit avec eux : Robert Schuman découvre ce maquis à la SAC en juin 1944.

Ce projet a été réalisé en partenariat avec :

**PROVENCE MEDITERRANÉE**  
Département & Communauté & Var

**CONSEIL GÉNÉRAL**  
www.var.fr





















































































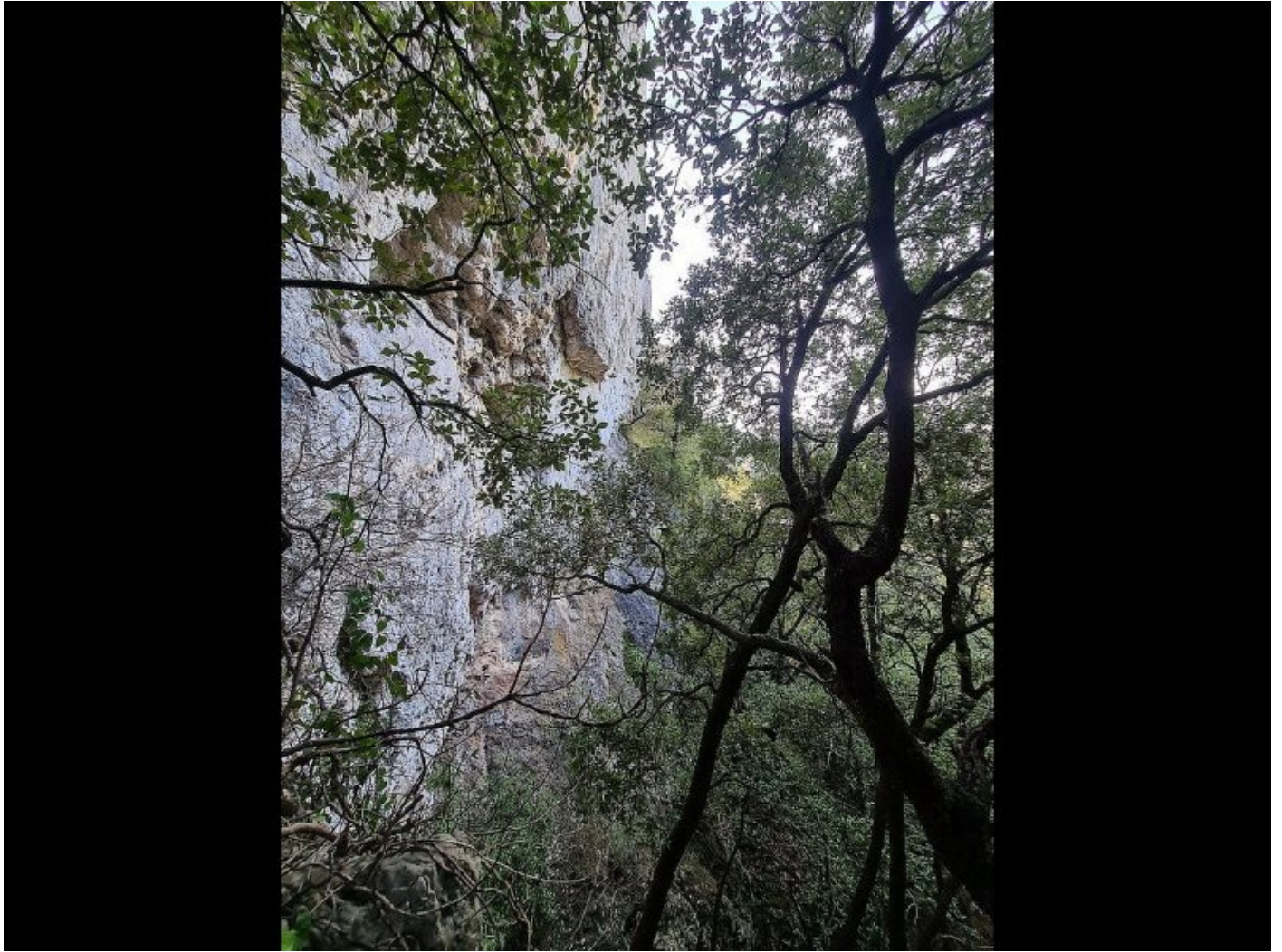






























































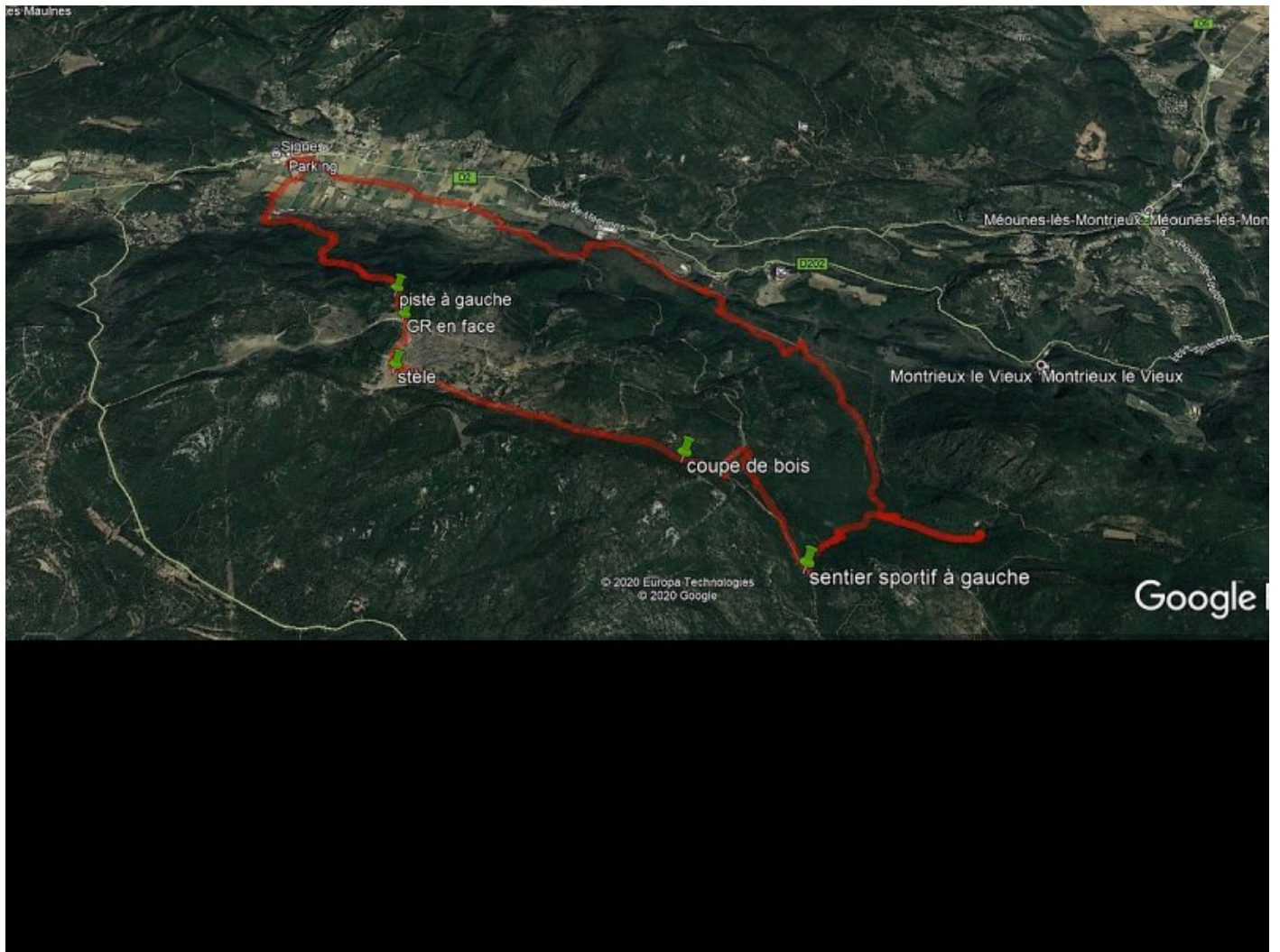






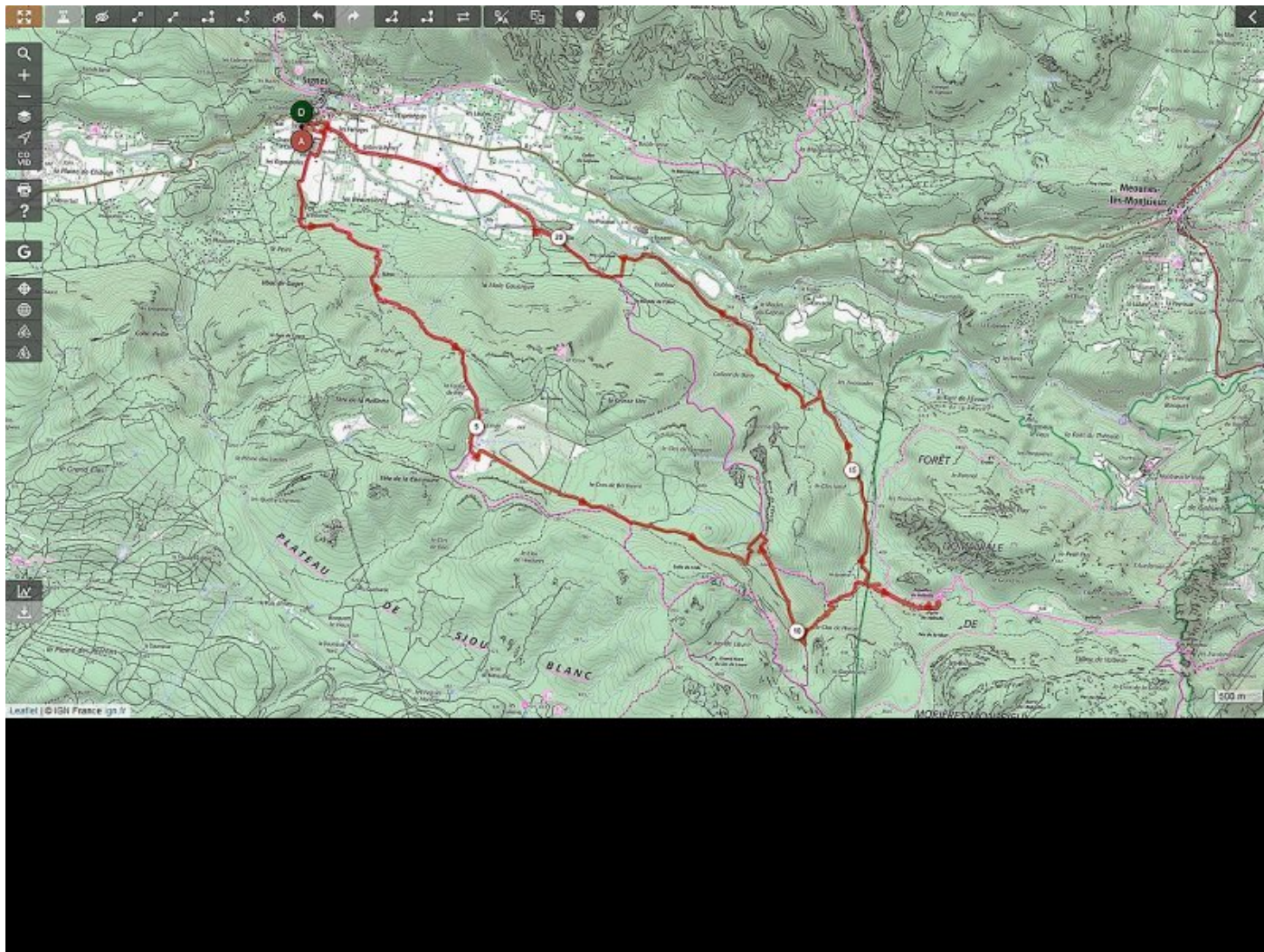


# signes(var), massif de siou blanc, GR51,99,9, aiguilles de valbelle..



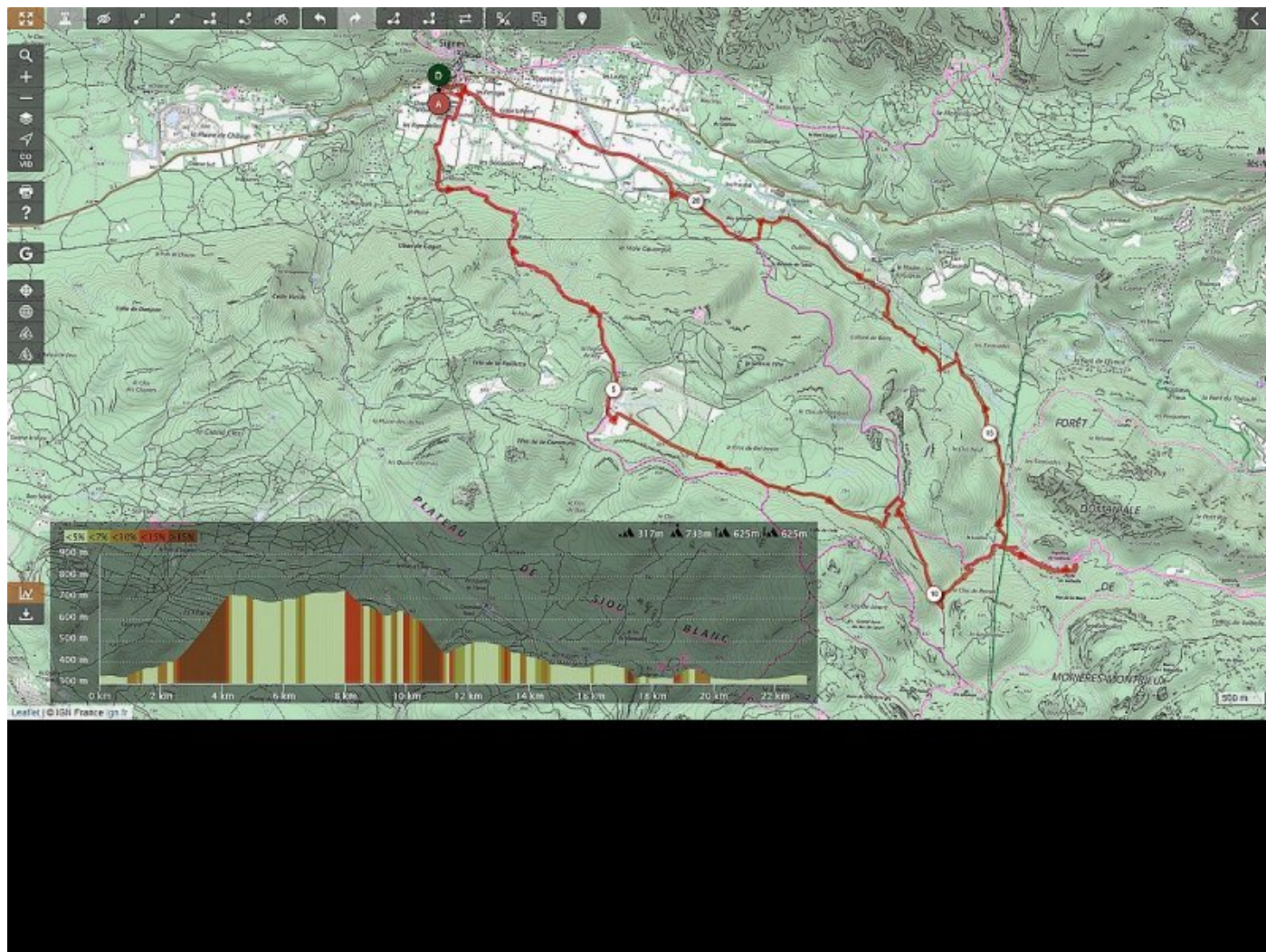


# signes(var), massif de siou blanc, GR51,99,9, aiguilles de valbelle..

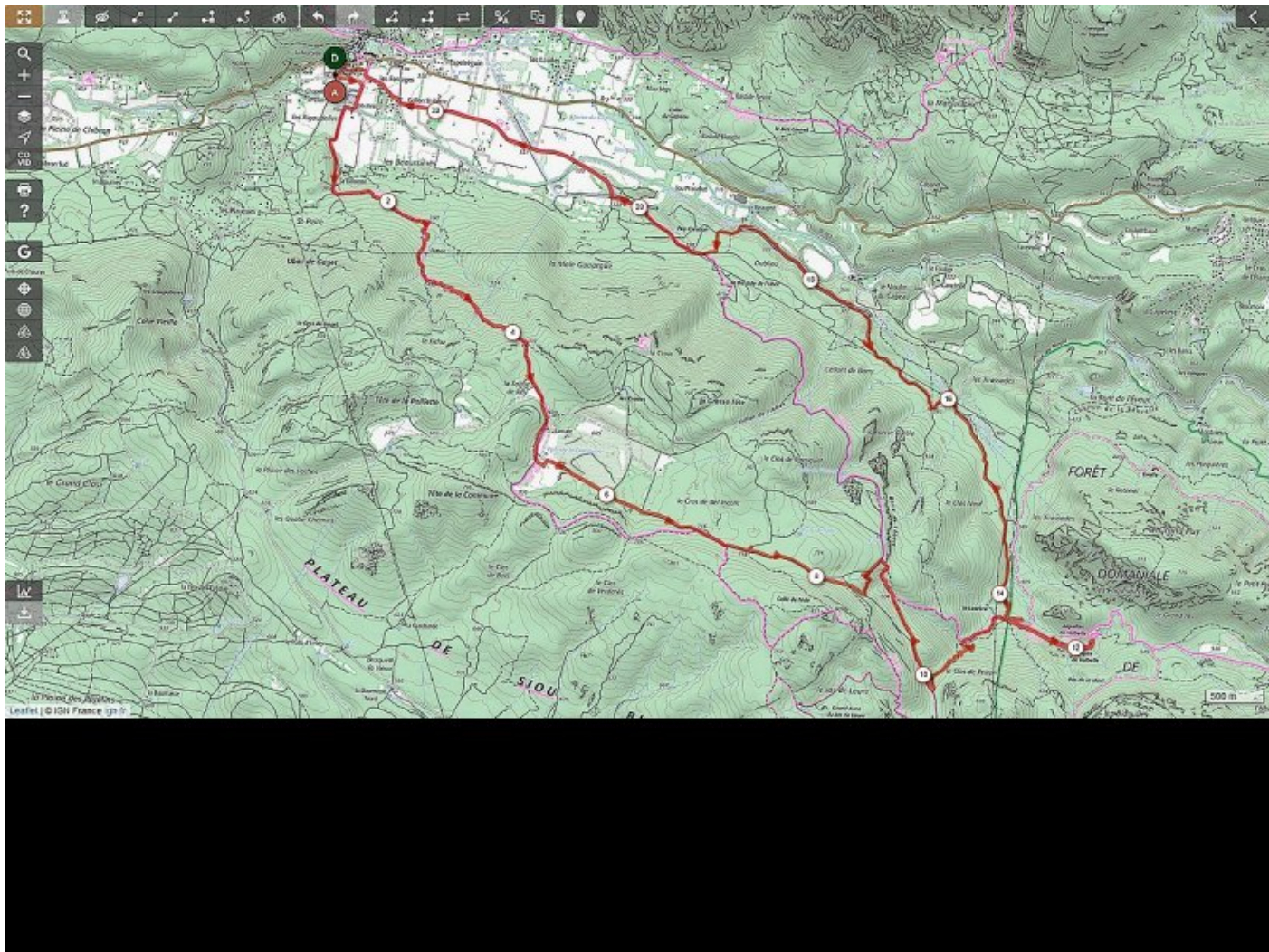




# signes(var), massif de siou blanc, GR51,99,9, aiguilles de valbelle..





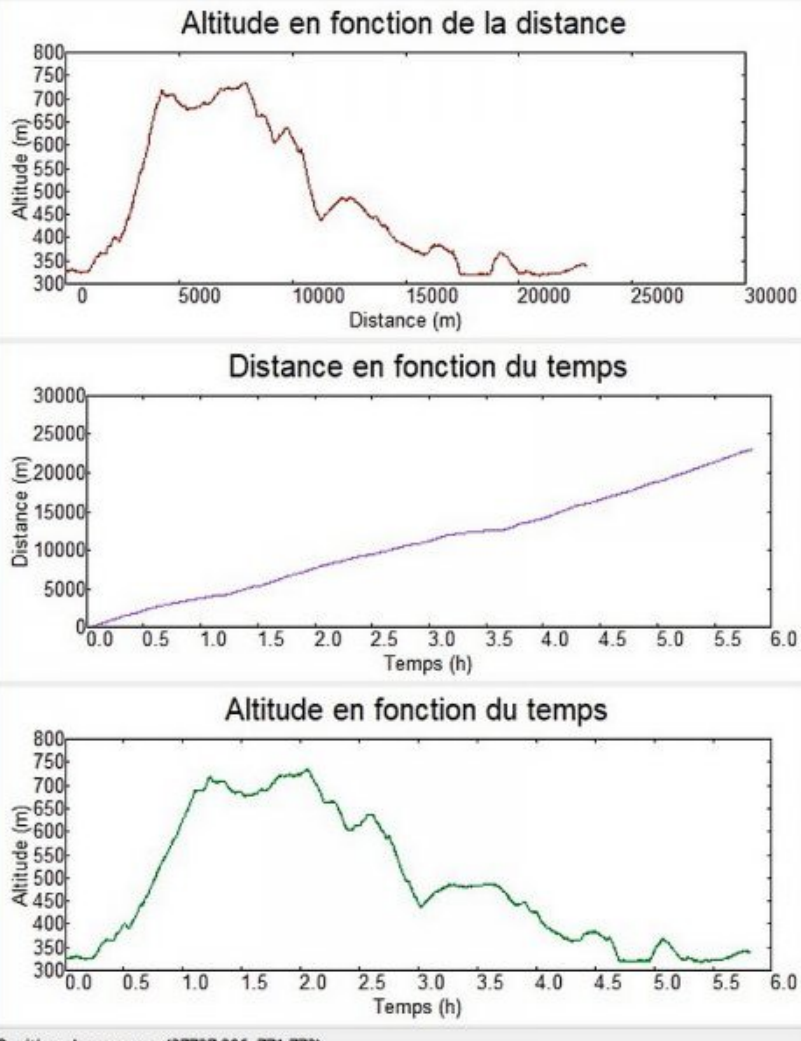




	Départ	Arrivée		
Date	01/02/21	01/02/21	Distance (m)	23040.570
Heure	07:29:56	13:19:50	Durée	05:49:53
Altitude (m)	327	339	Vitesse moy (km/h)	3.951
Altitude min (m)	318		Dénivelé + (m)	866
Altitude max (m)	734		Dénivelé - (m)	855
Altitude moy (m)	472			

Ouverture du fichier réussie.





.cycle-paused:after { display:none; } .texte\_infobulle { text-align:left; }