

<https://persoremy.fr/spip.php?article565>



# ste anne d'evenos, var, carrières de basalte, aven et grotte de la capucine..

- Randos



Date de mise en ligne : jeudi 28 octobre 2021

Date de parution : 28 octobre 2021

---

Copyright © persoREMY - Tous droits réservés

---

## [le circuit IGN](#)

rando compliquée à cause de parcelles privées traversées et des erreurs de parcours de 17kms070 en 5h30 et 483m de dénivelé au départ de ste anne d'évenos chemin de la capucine..

le vallon de la capucine, la coutillade, barre des aiguiers, les rochers de l'aigle, carrière de basalte, la tête du vicaire..et sa grotte..(parcours peu décrit ) admirer les photos..toutes mes excuses..

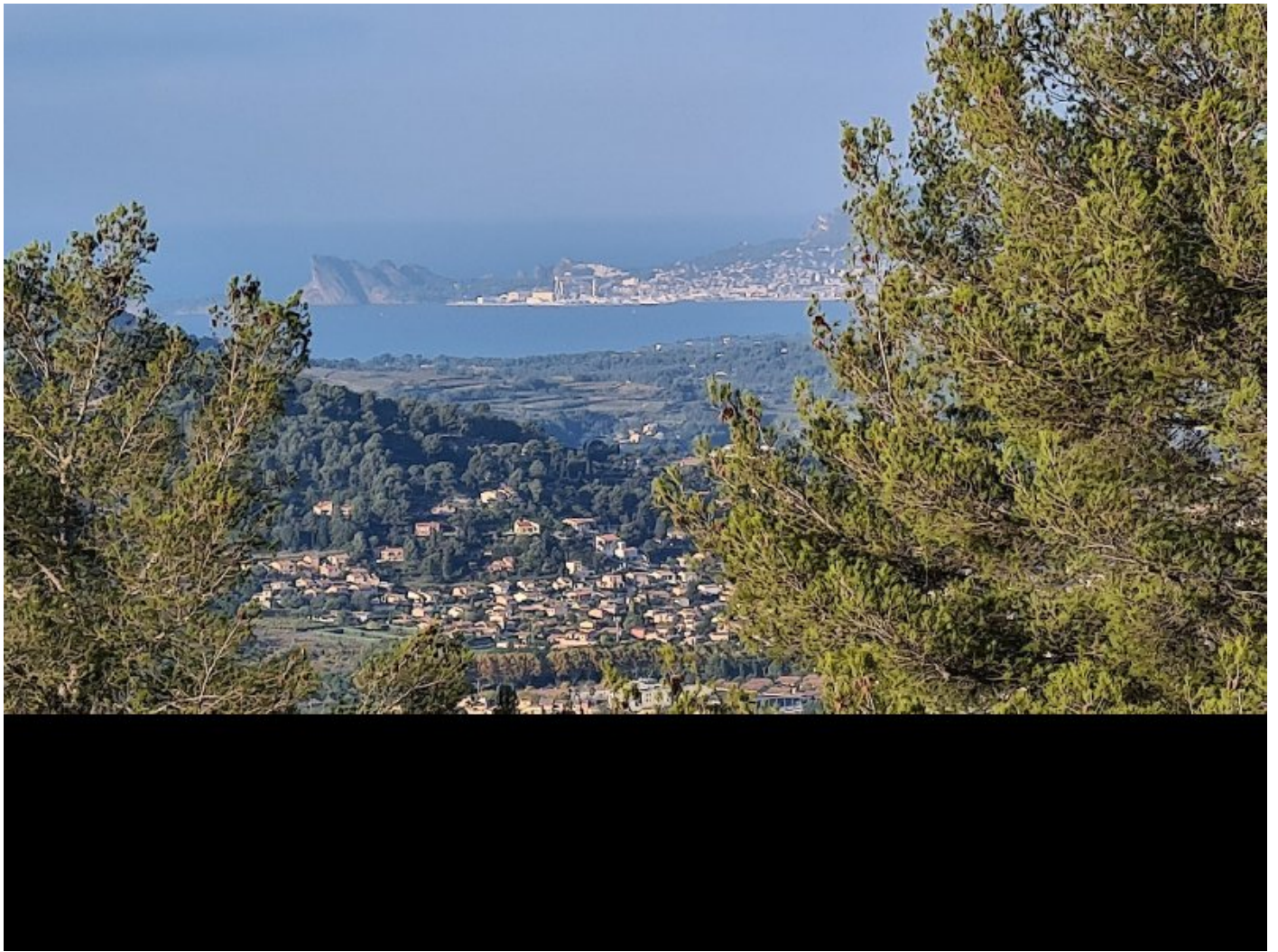




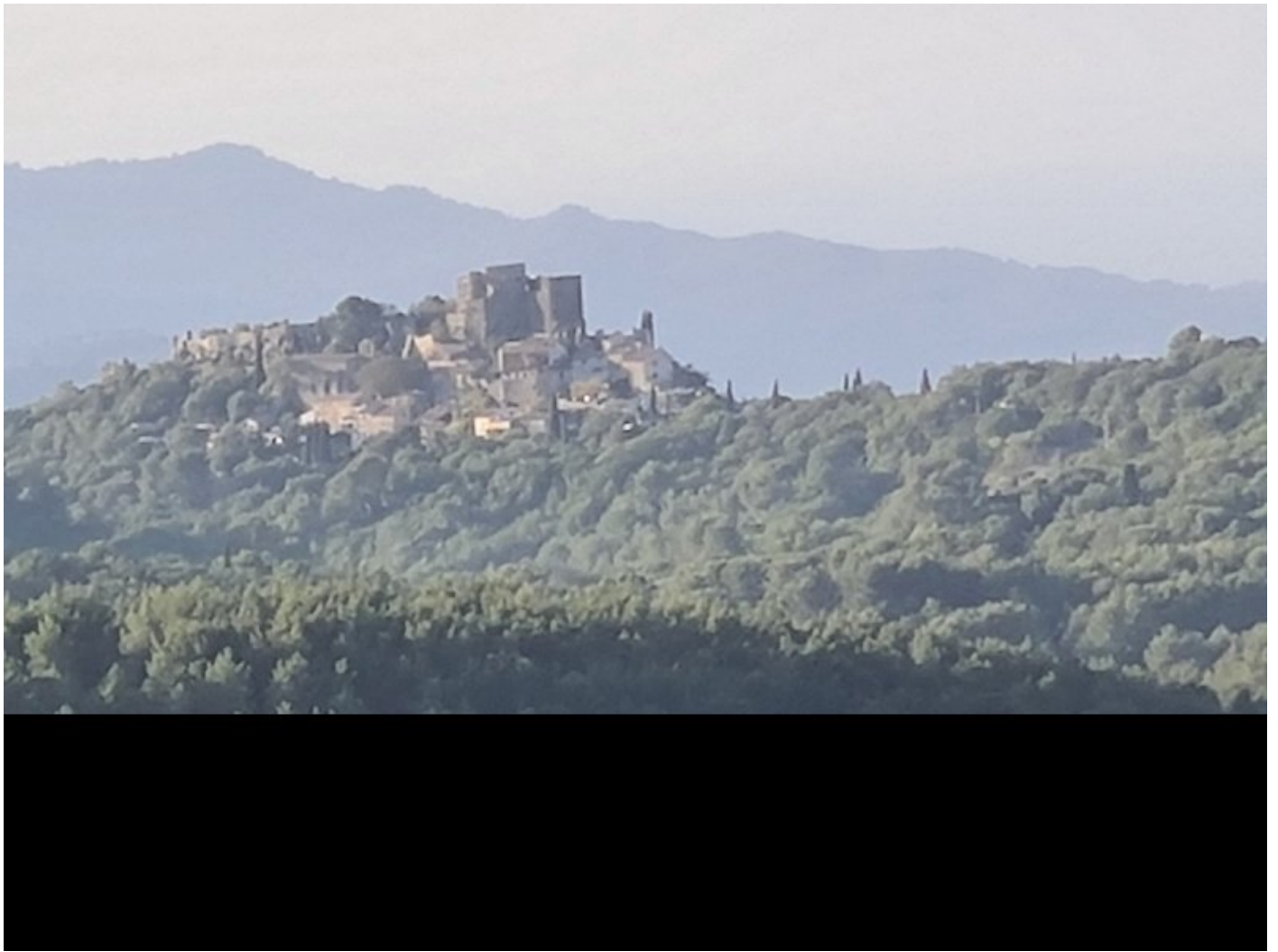








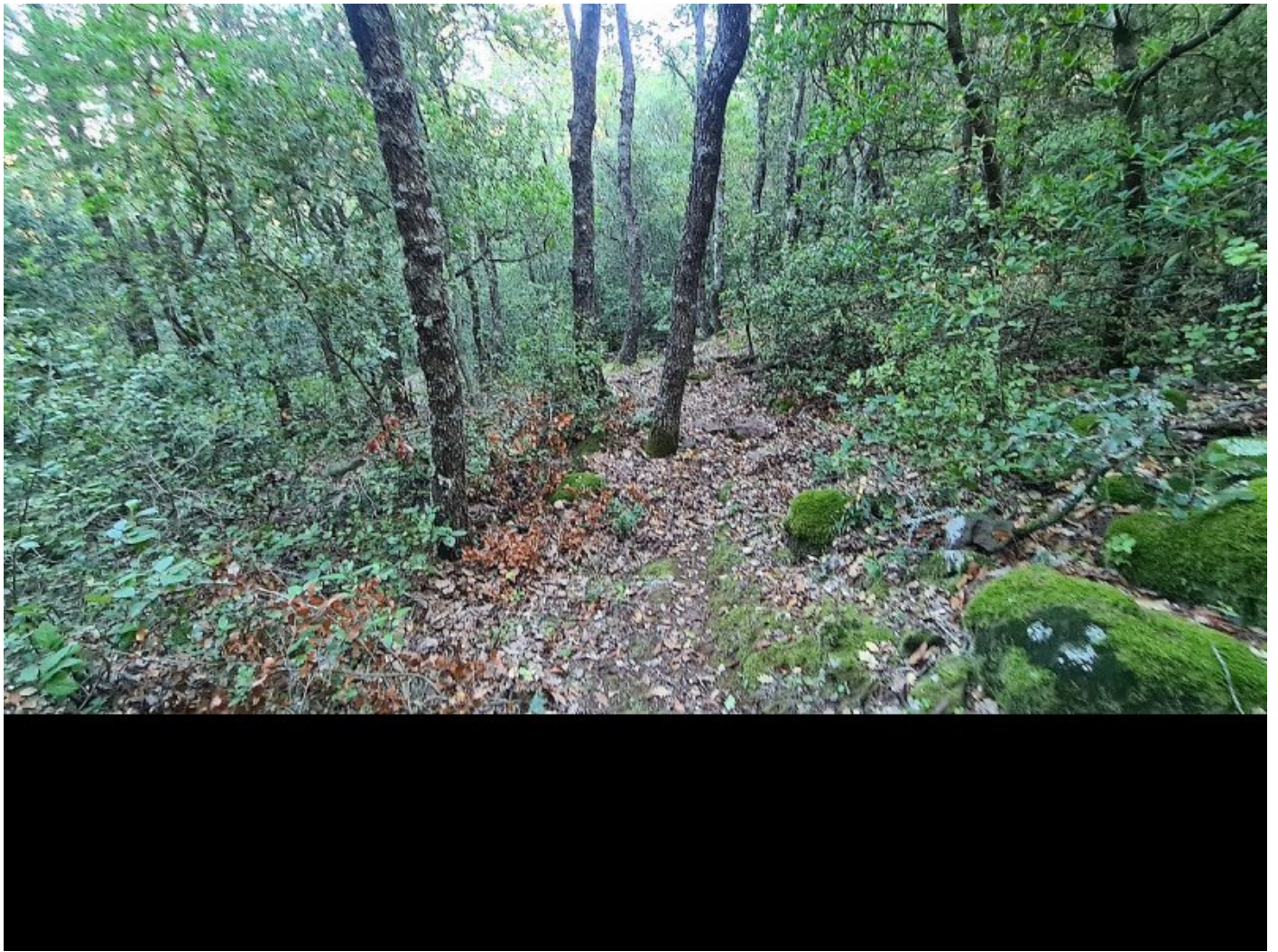






















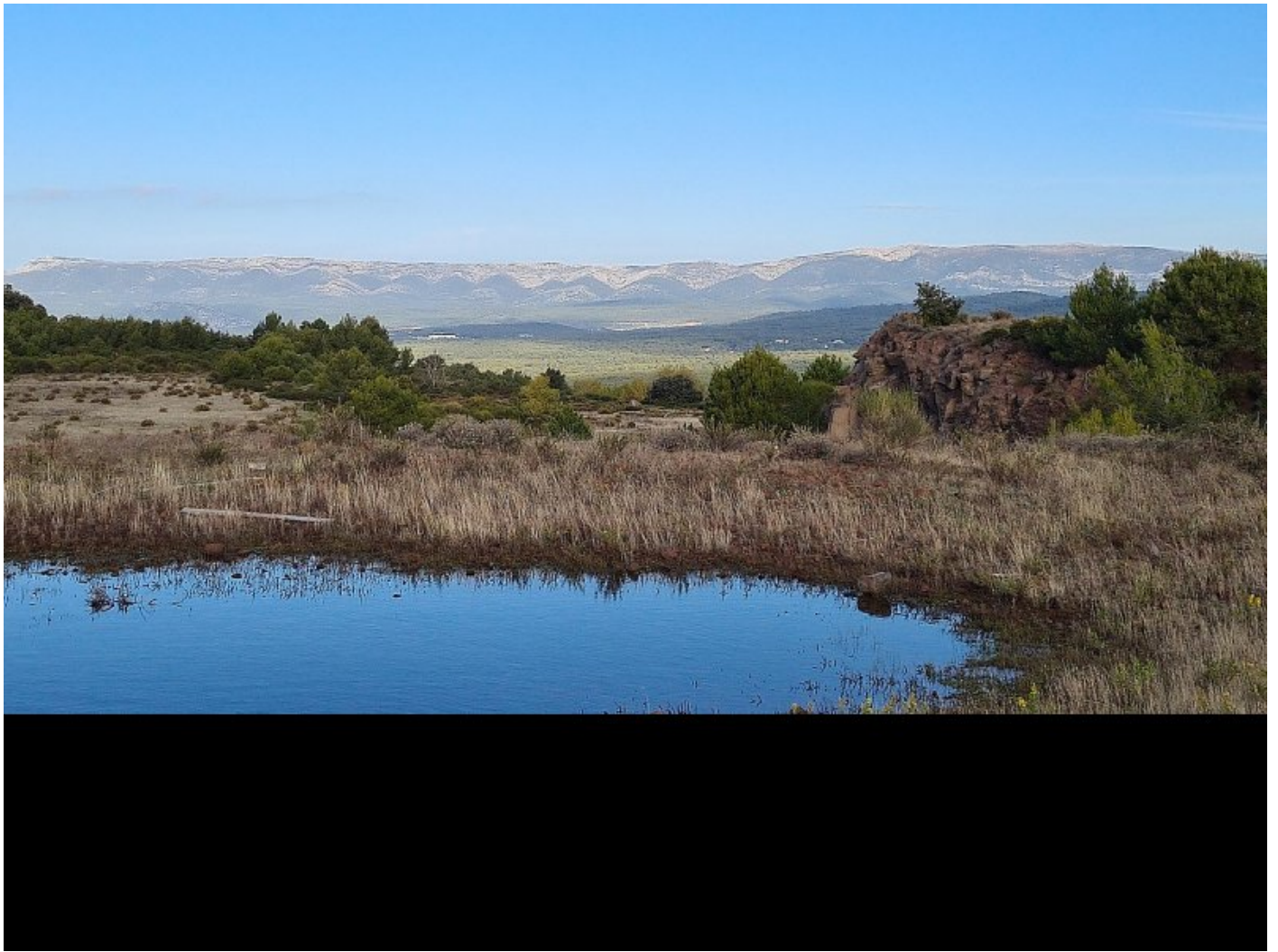
































































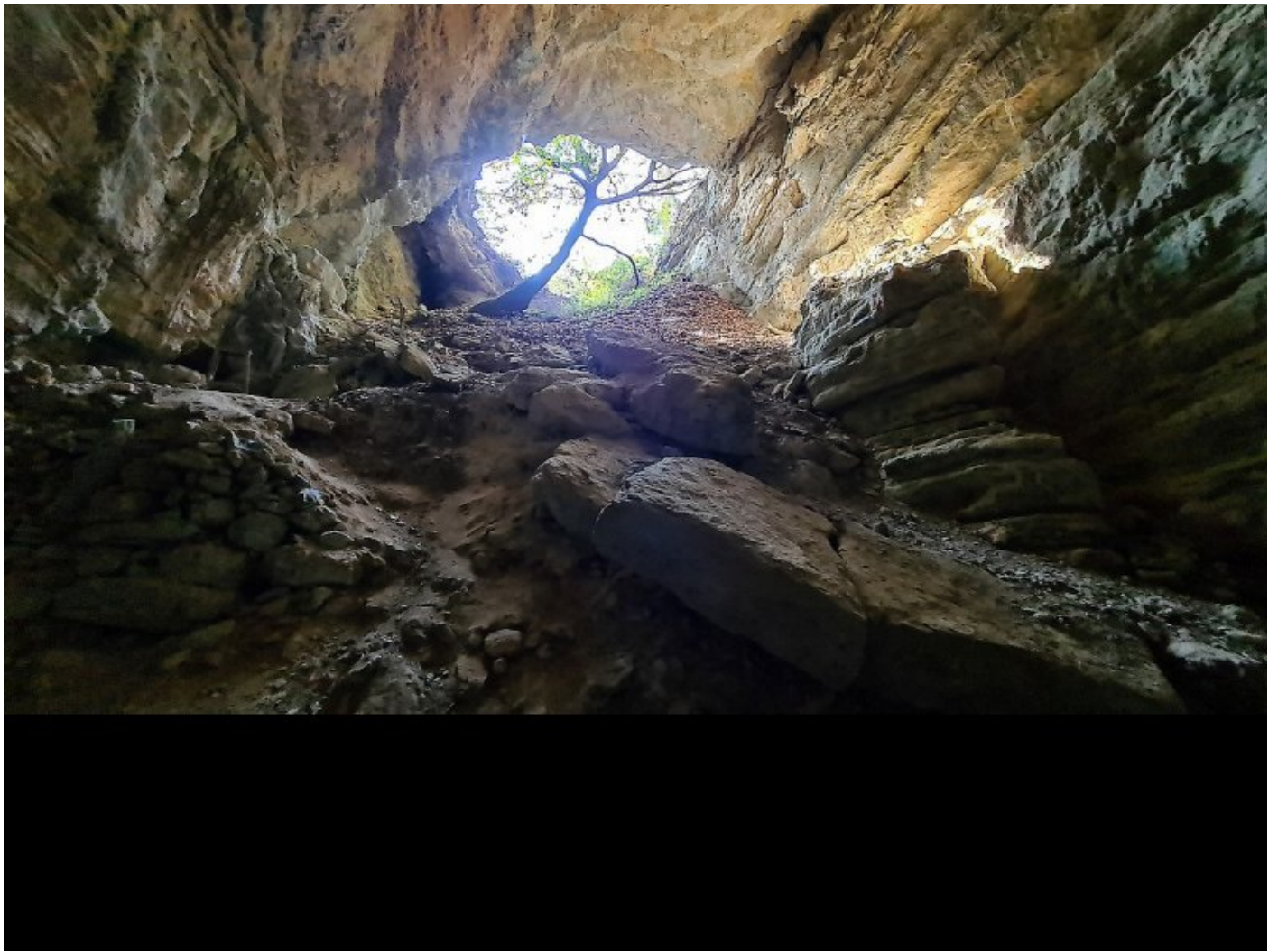


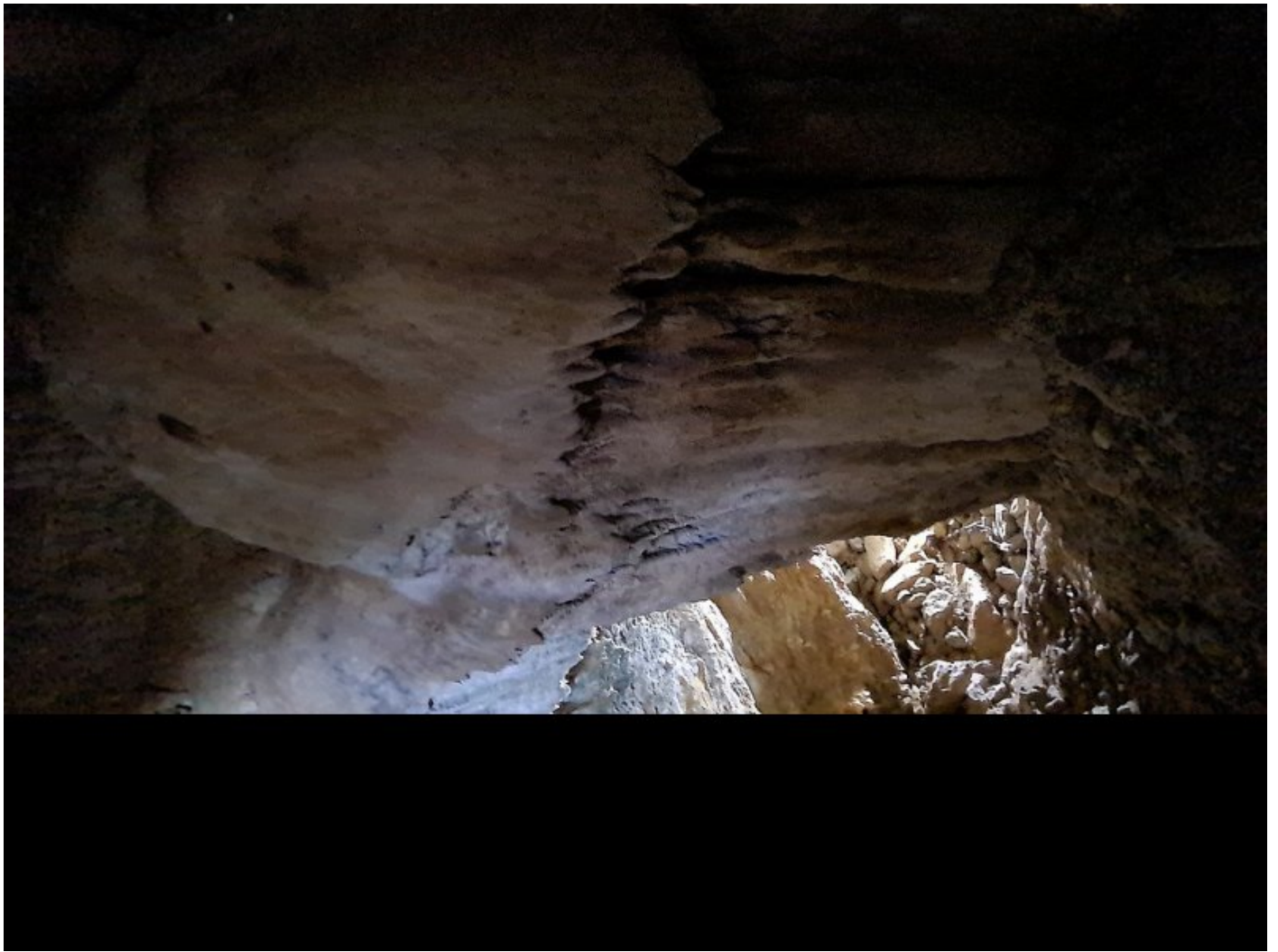














































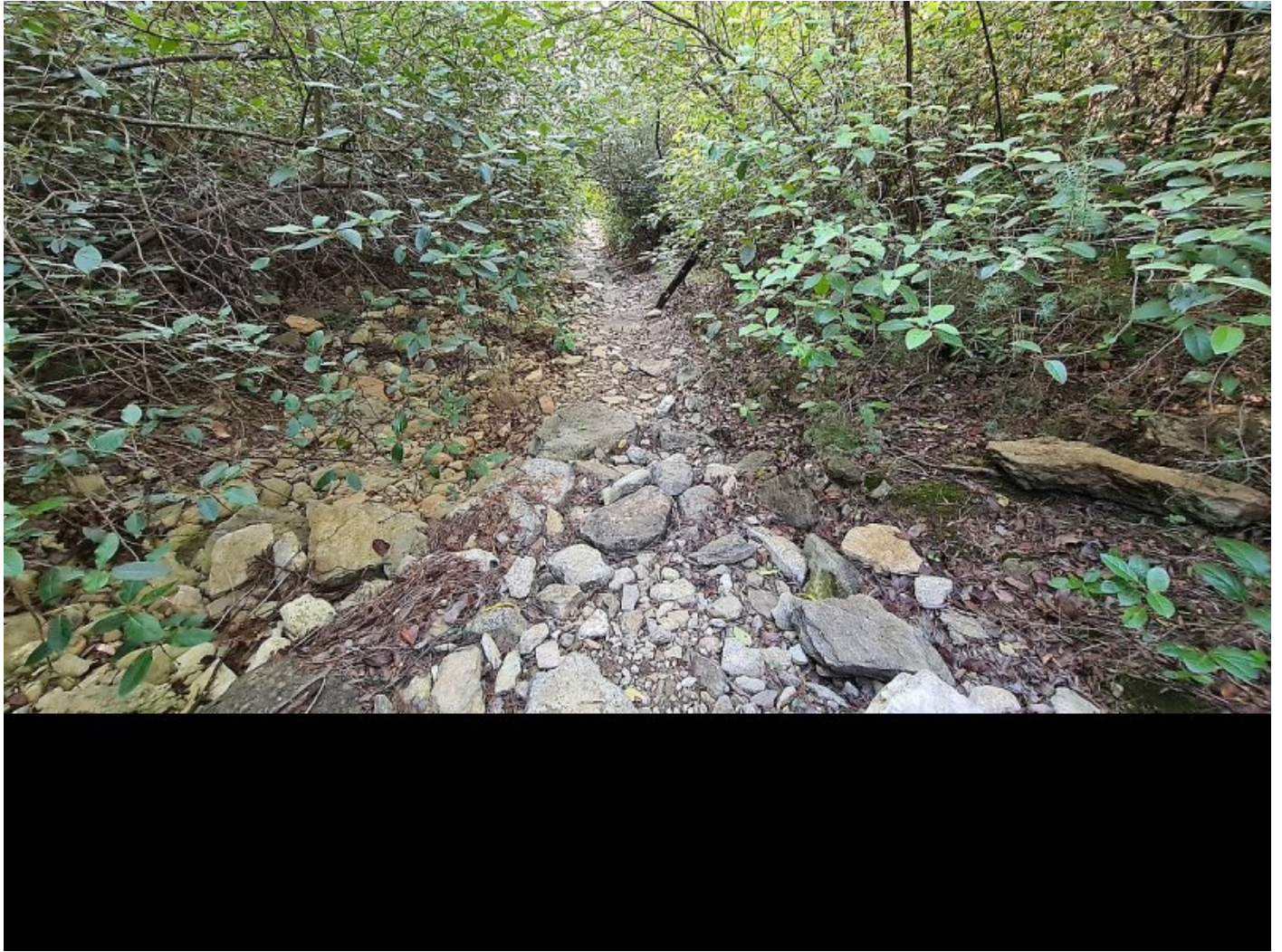






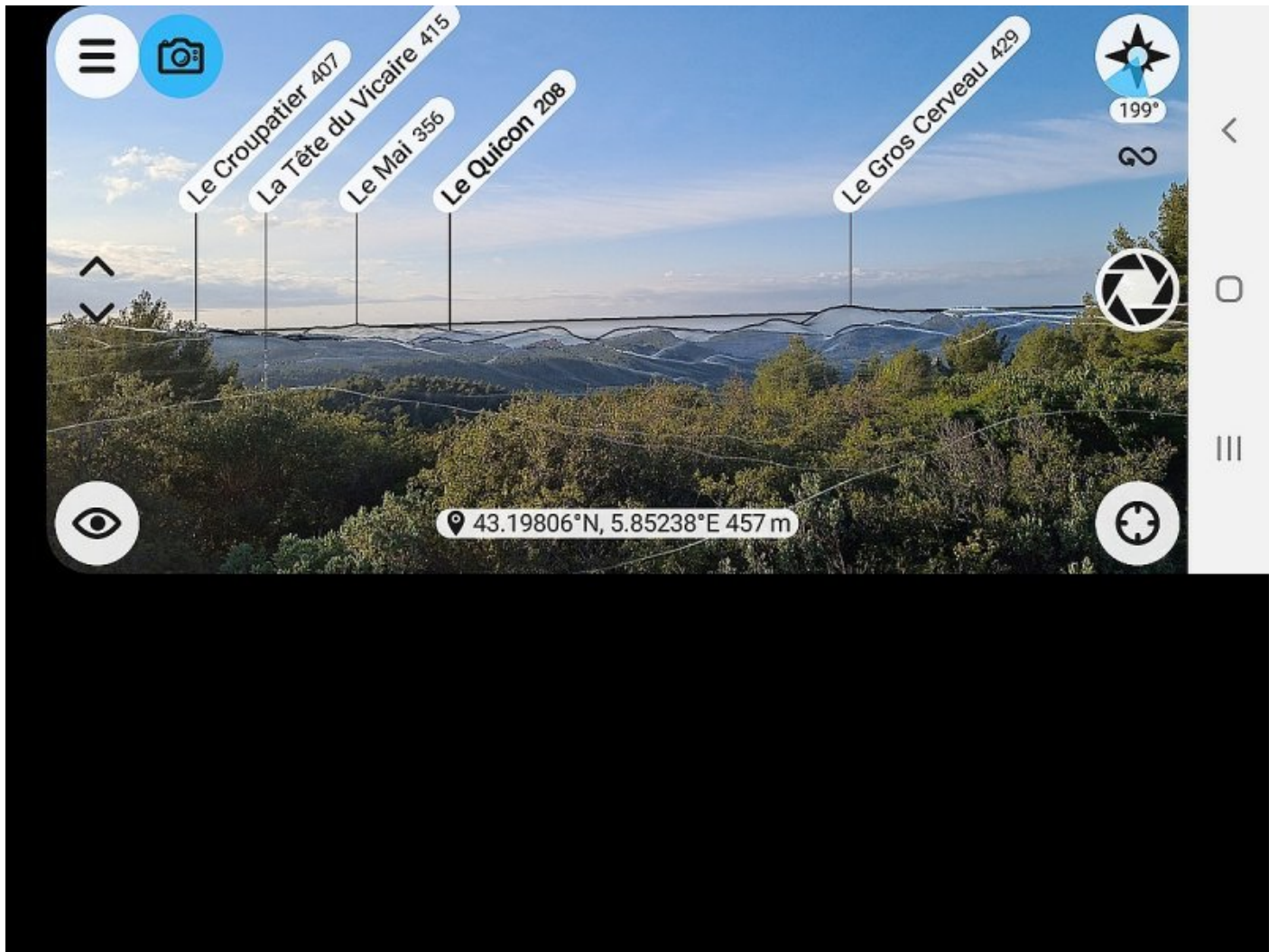


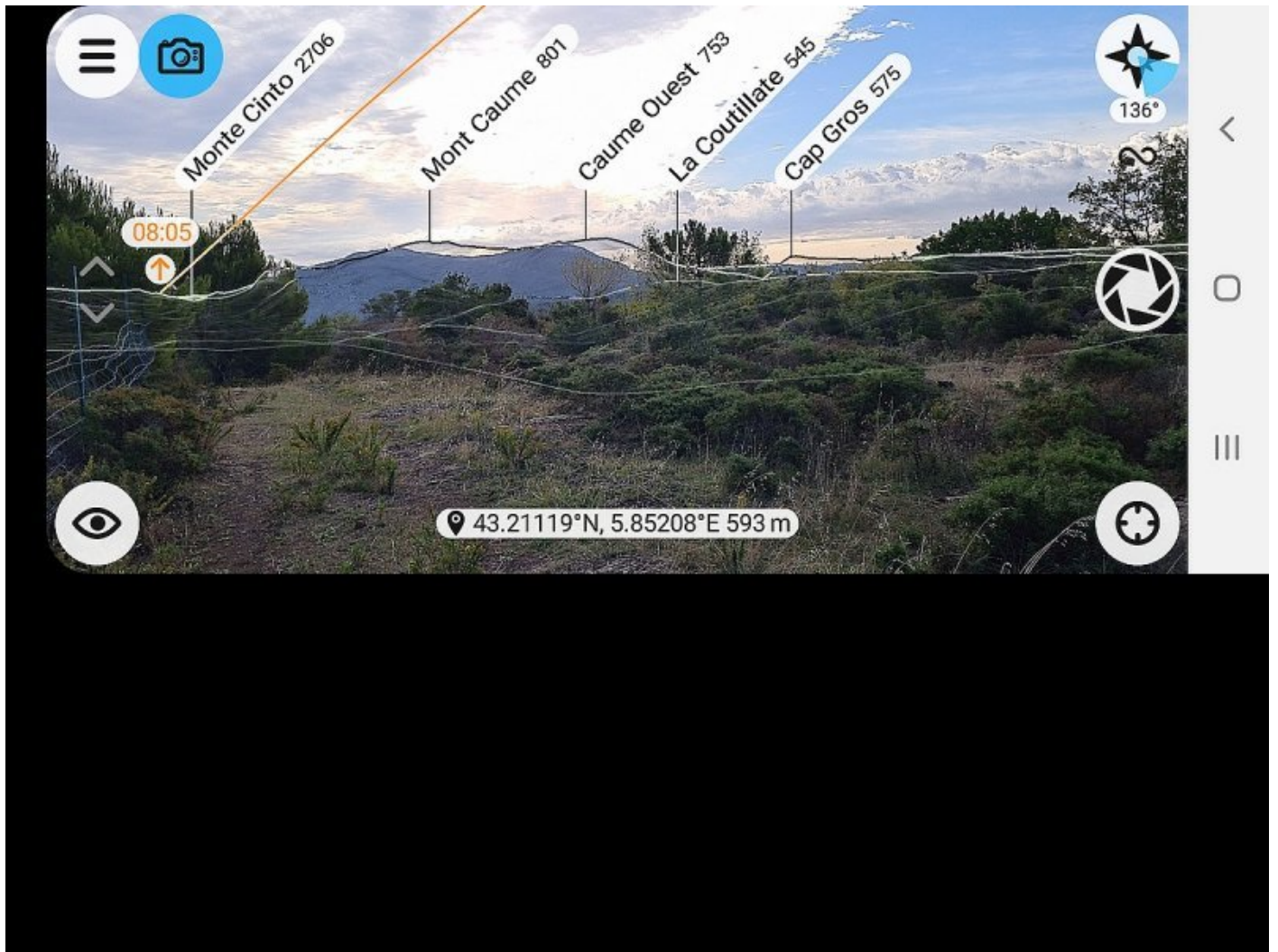














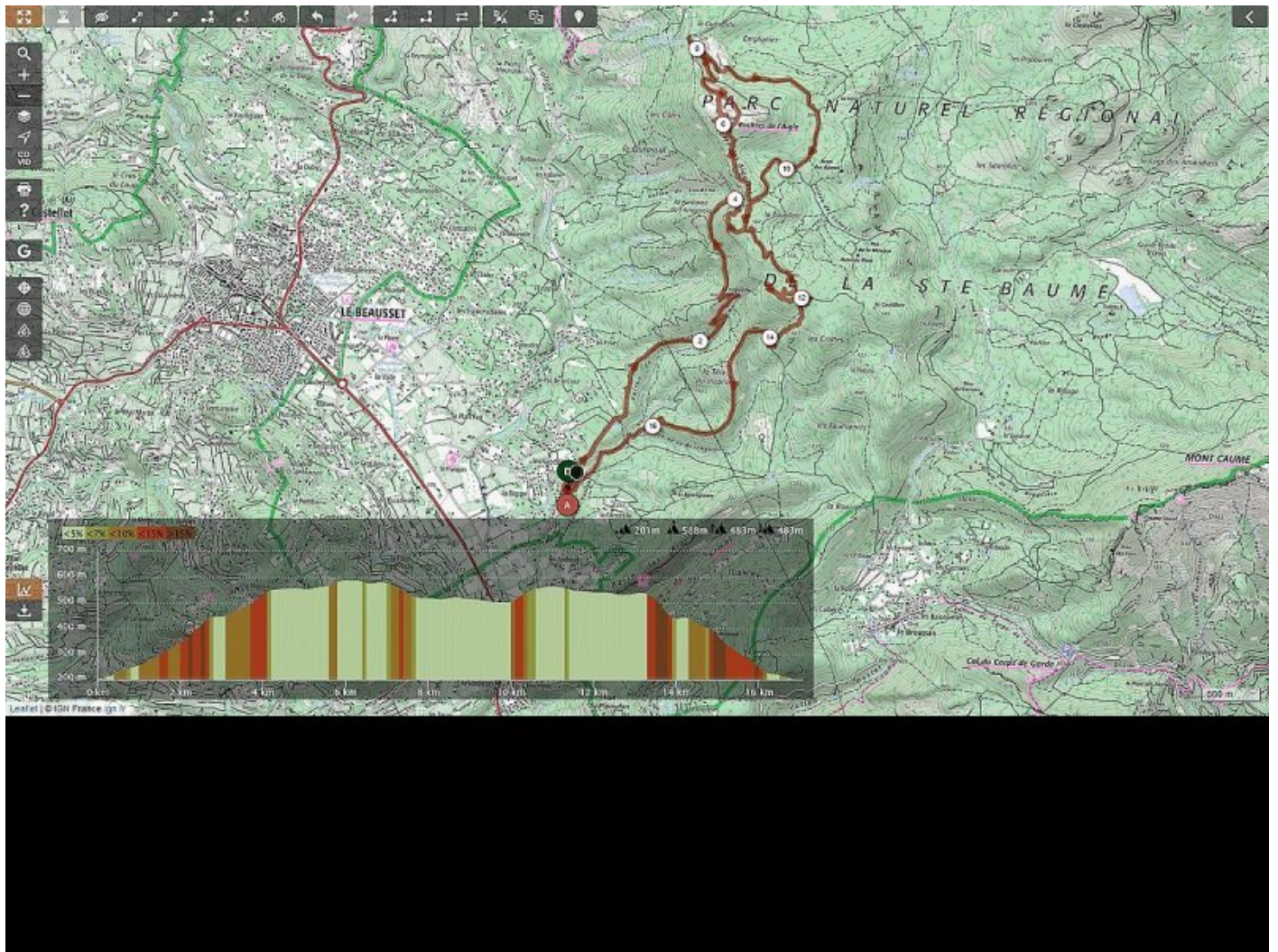
	Départ	Arrivée		
Date	28/10/21	28/10/21	Distance (m)	17068.238
Heure	06:40:05	12:13:39	Durée	05:33:33
Altitude (m)	216	214	Vitesse moy (km/h)	3.070
Altitude min (m)	200		Dénivelé + (m)	743
Altitude max (m)	604		Dénivelé - (m)	744
Altitude moy (m)	459			

Ouverture du fichier réussie.



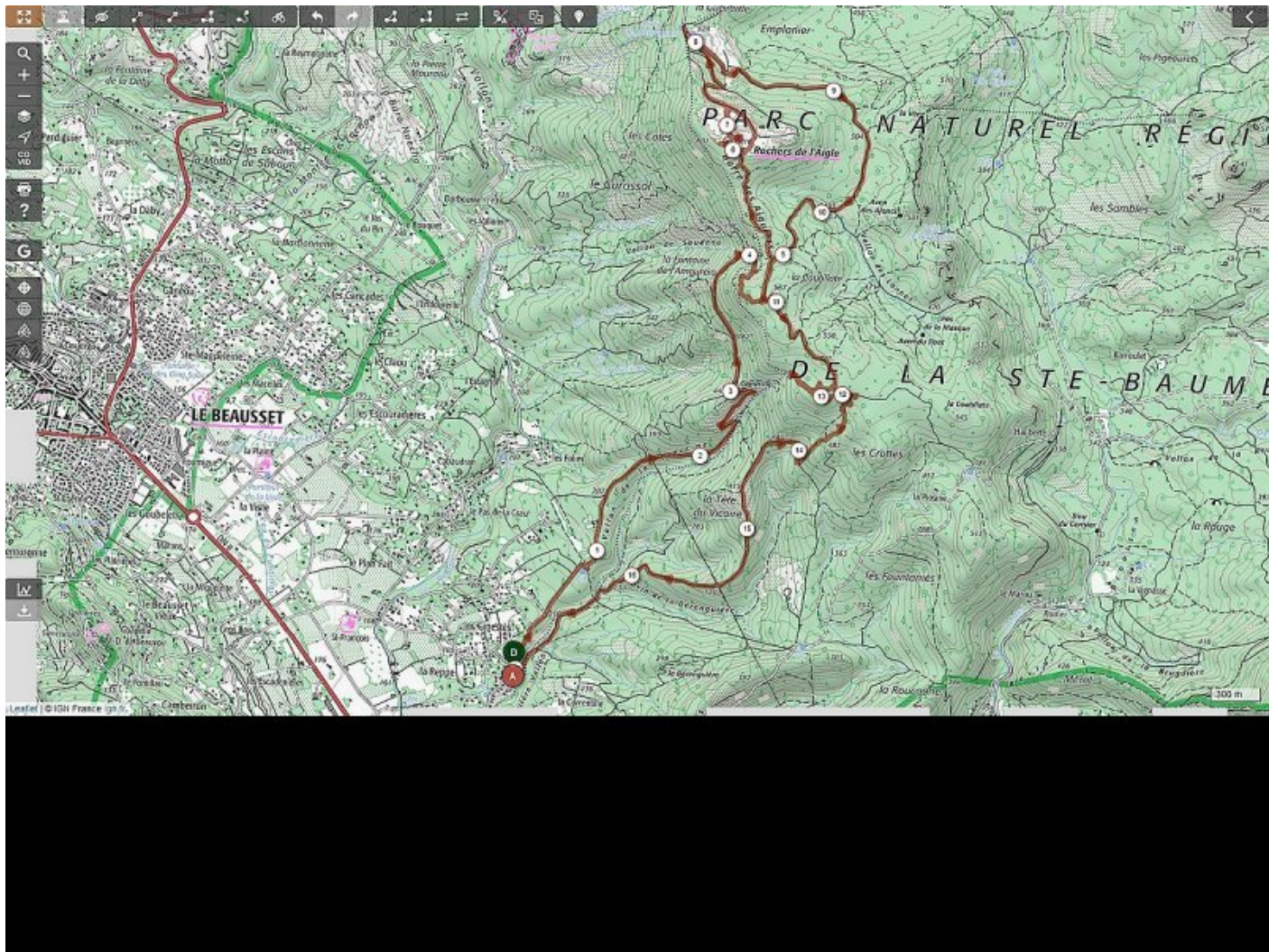


ste anne d'evenos, var, carrières de basalte, aven et grotte de la capucine..

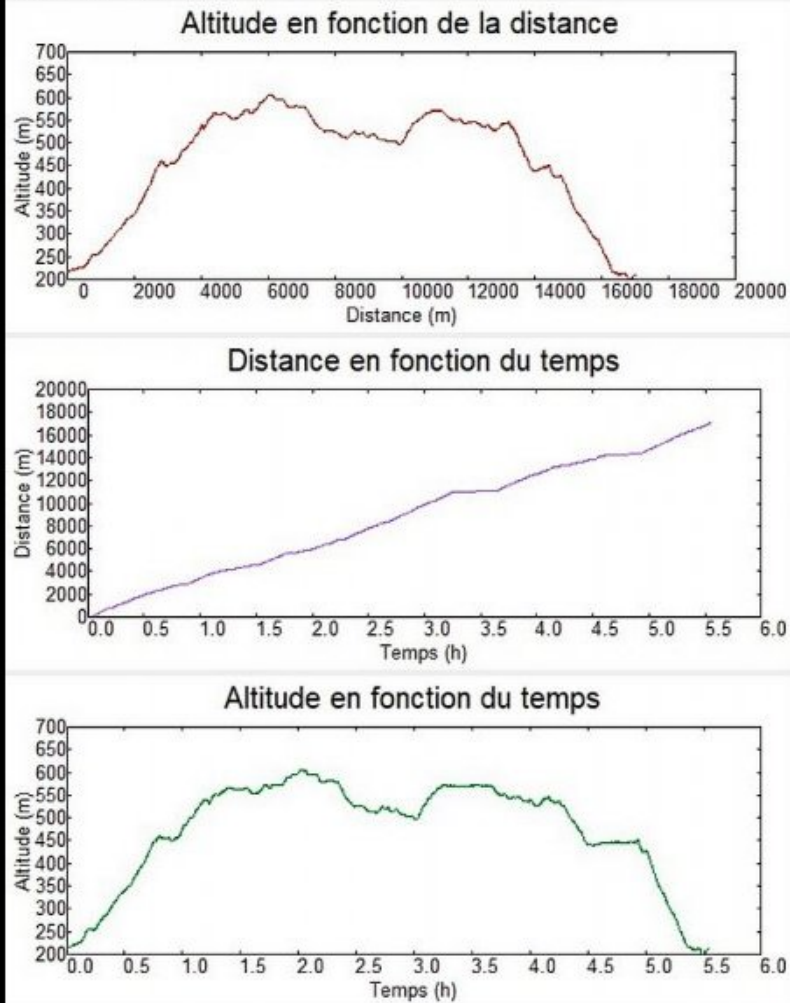




ste anne d'evenos, var, carrières de basalte, aven et grotte de la capucine..







Position du curseur : (16979.949, 557.625)



De Sainte-Anne d'Evenos prendre la route d'Evenos et la suivre pendant 1900m, jusqu'à atteindre le premier virage en épingle à droite. Quitter la route et prendre la piste qui part au Nord Nord-Est. Suivre cette piste sur 2km, jusqu'à un virage à angle droit à gauche. Continuer pendant encore 100m. On est à ce moment 60m avant que la piste se sépare en deux, d'un côté vers les ruines de la Capucine, de l'autre vers la Tête du Vaicaire. La vaste entrée est sur le bord droit de la piste.

**Coordonnées de la cavité** GEOGRAPHIQUE

1. X:5.8555577 Y:43.1954245 Z:440m

**Description de la cavité**

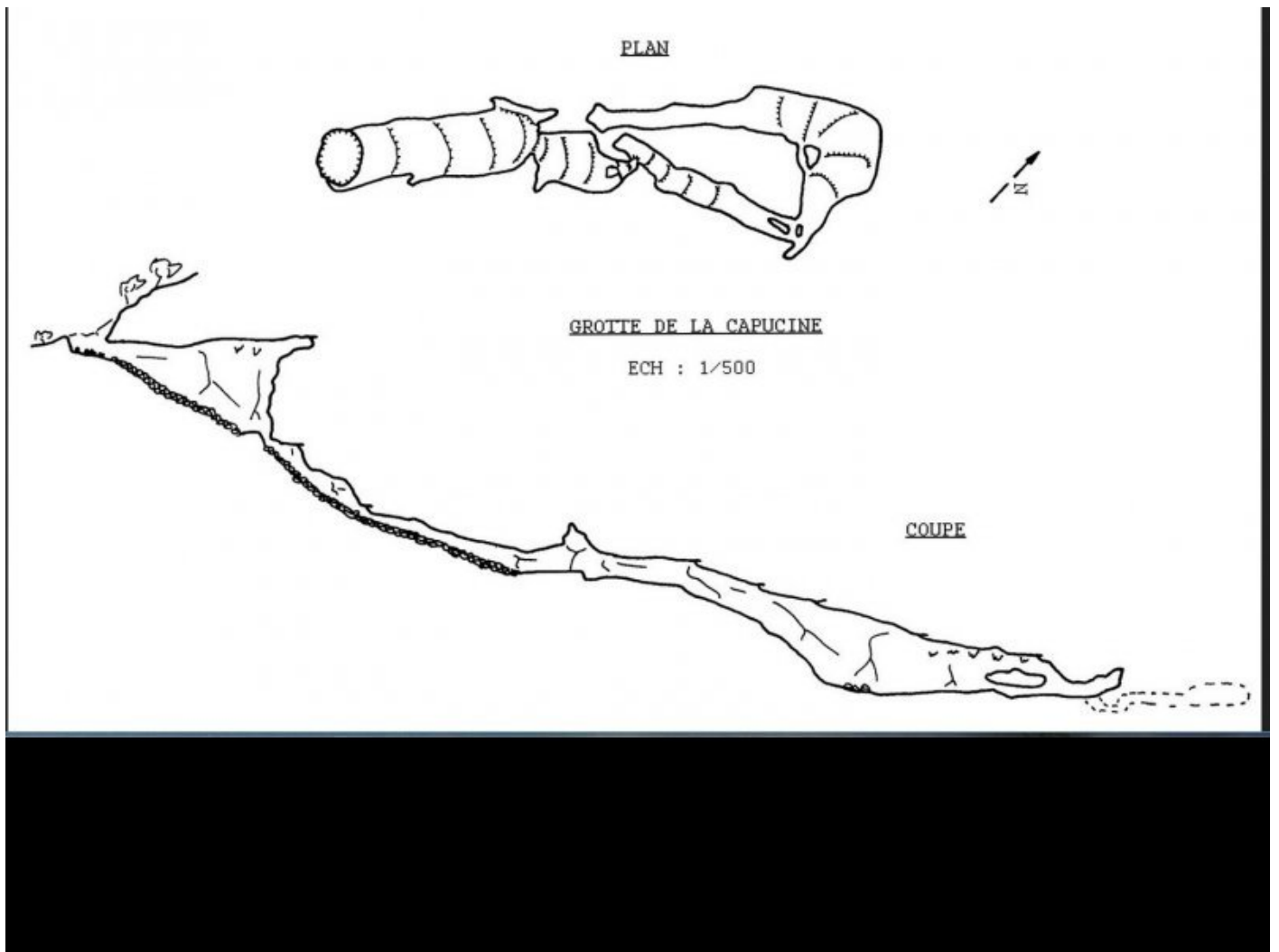
Vaste entrée formant une salle.  
A son point bas, une galerie en pente se développe.  
De section importante à l'entrée, les dimensions deviennent très petites au fond.  
Boueux.  
Travaux GST en 1970.

Attention danger:  
Il est à noter à la date du 06/09/21 la présence d'un fort taux de CO2 dans la grotte.  
Faire donc très attention lors d'une exploration dans cette cavité.

**Topographies de la cavité**







.cycle-paused:after { display:none; } .texte\_infobulle { text-align:left; }