

<https://www.persoremy.fr/spip.php?article584>

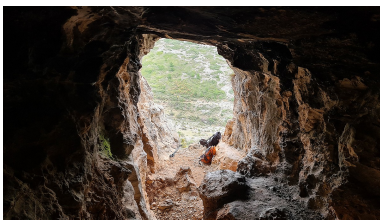


**allauch, bouches du rhône, le  
garlaban, col de cante-perdrix,  
pas de la meinoun(gravures),  
grottes du berger et  
escaouprès, source du  
chien(gravures), vallon des  
escaouprès, groshibou(grotte  
pagnol), le taoumé, plan de la**

# reine

- Randos

-



Date de mise en ligne : jeudi 24 février 2022

Date de parution : 24 février 2022

---

**Copyright © persoREMY - Tous droits réservés**

---

## le circuit IGN

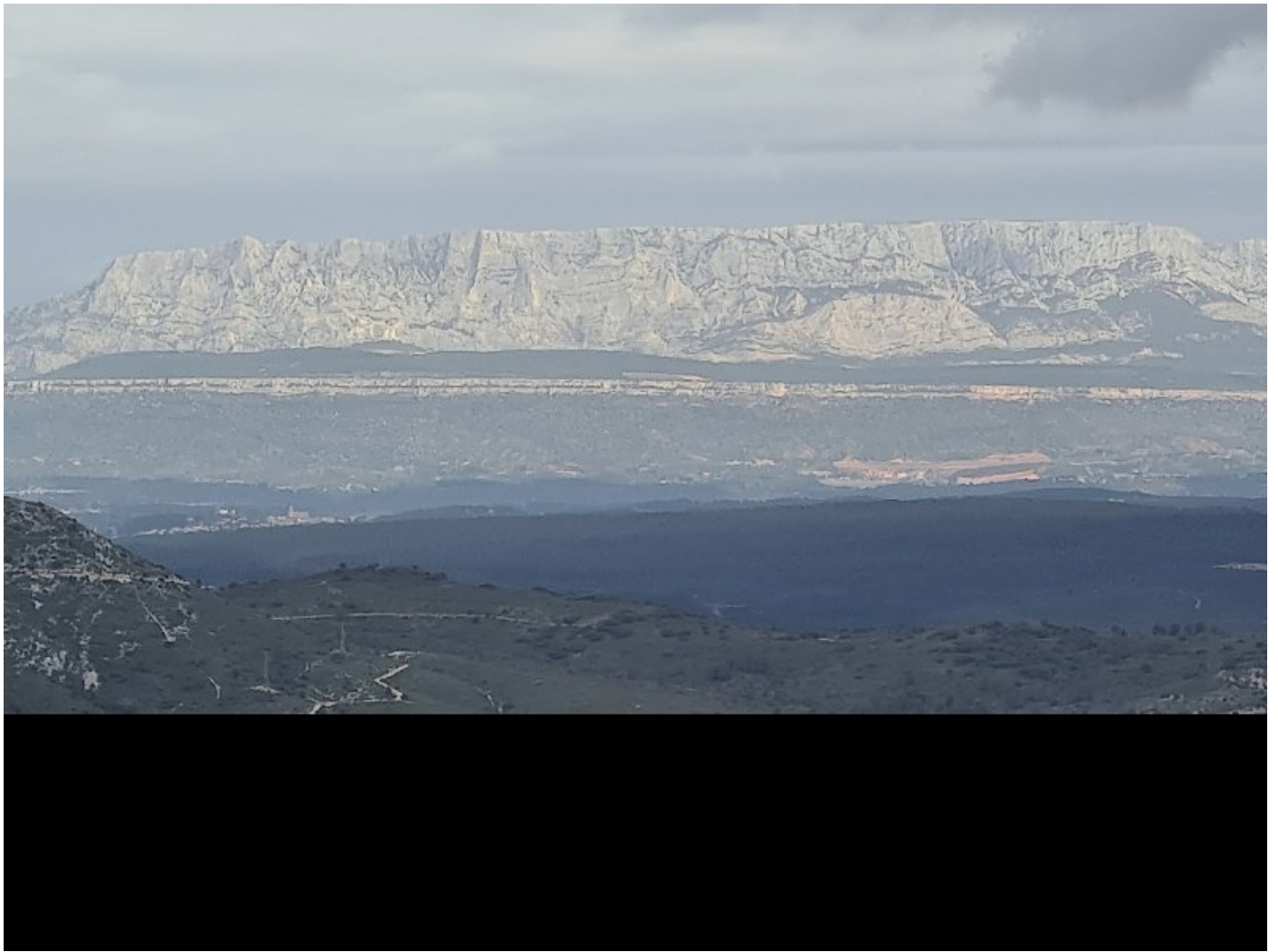
### autre rando avec gravures

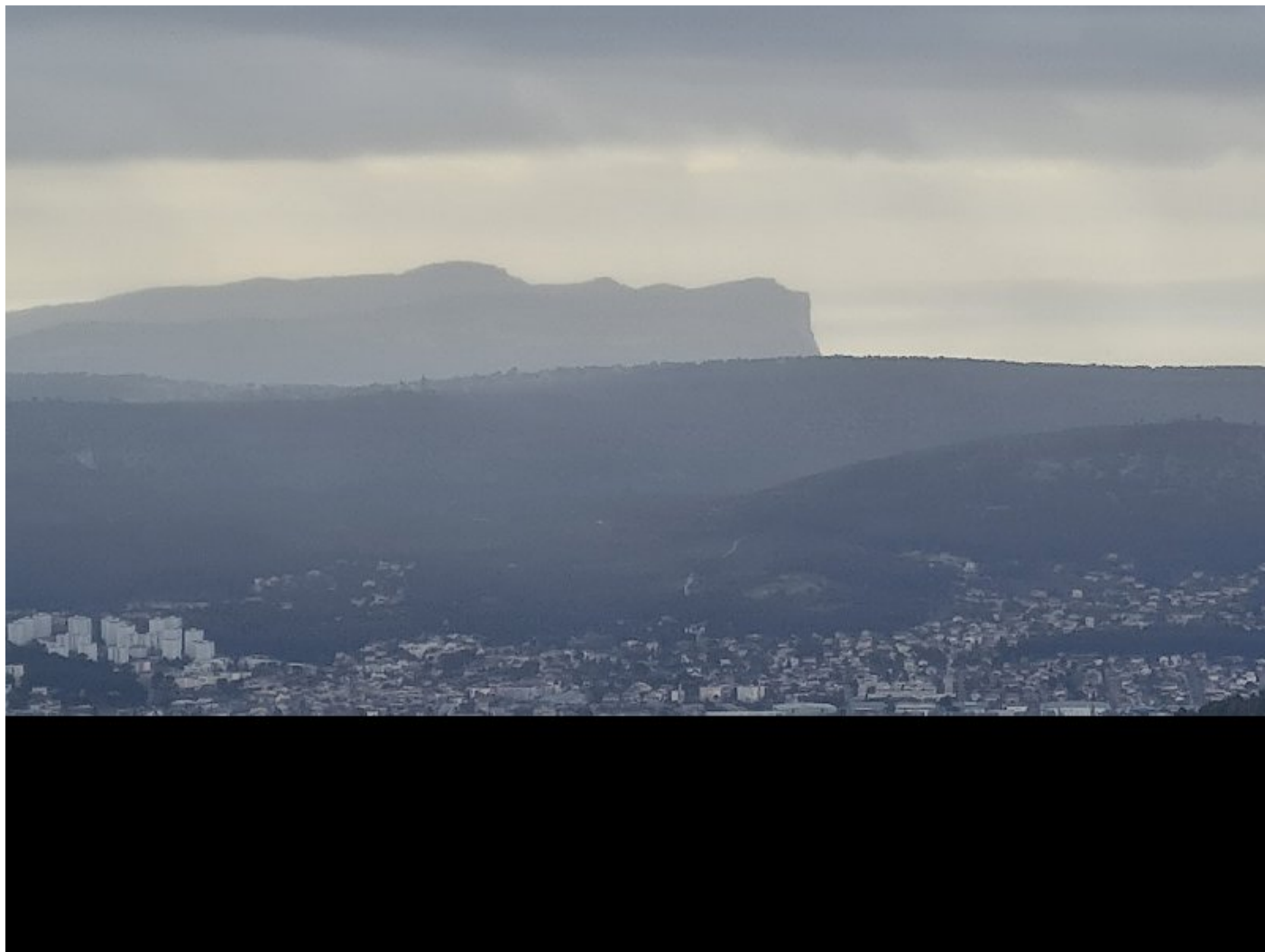
rando moyenne de 12kms en 5h et 628m de dénivelé en enlevant une partie d'exploration, près du taomé, partir du parking près du centre équestre à allauch, montée raide par la route, puis la piste jusqu'au col de cante-perdrix, puis le pas de la meinoun( gravures), descendre vers l'abri du berger, sentier bleu, puis continuer à descendre plus bas un aller retour à la grotte des escaouprès, profonde voir photos, puis vers la source du chien(autres gravures), on remonte le vallon des escaouprès, puis on part à droite, petite montée, tracé jaune vers groshibou, on continue vers le taomé, ne pas tenir compte de notre trace qui descend puis remonte plus loin à la recherche négative d'une éventuelle grotte..

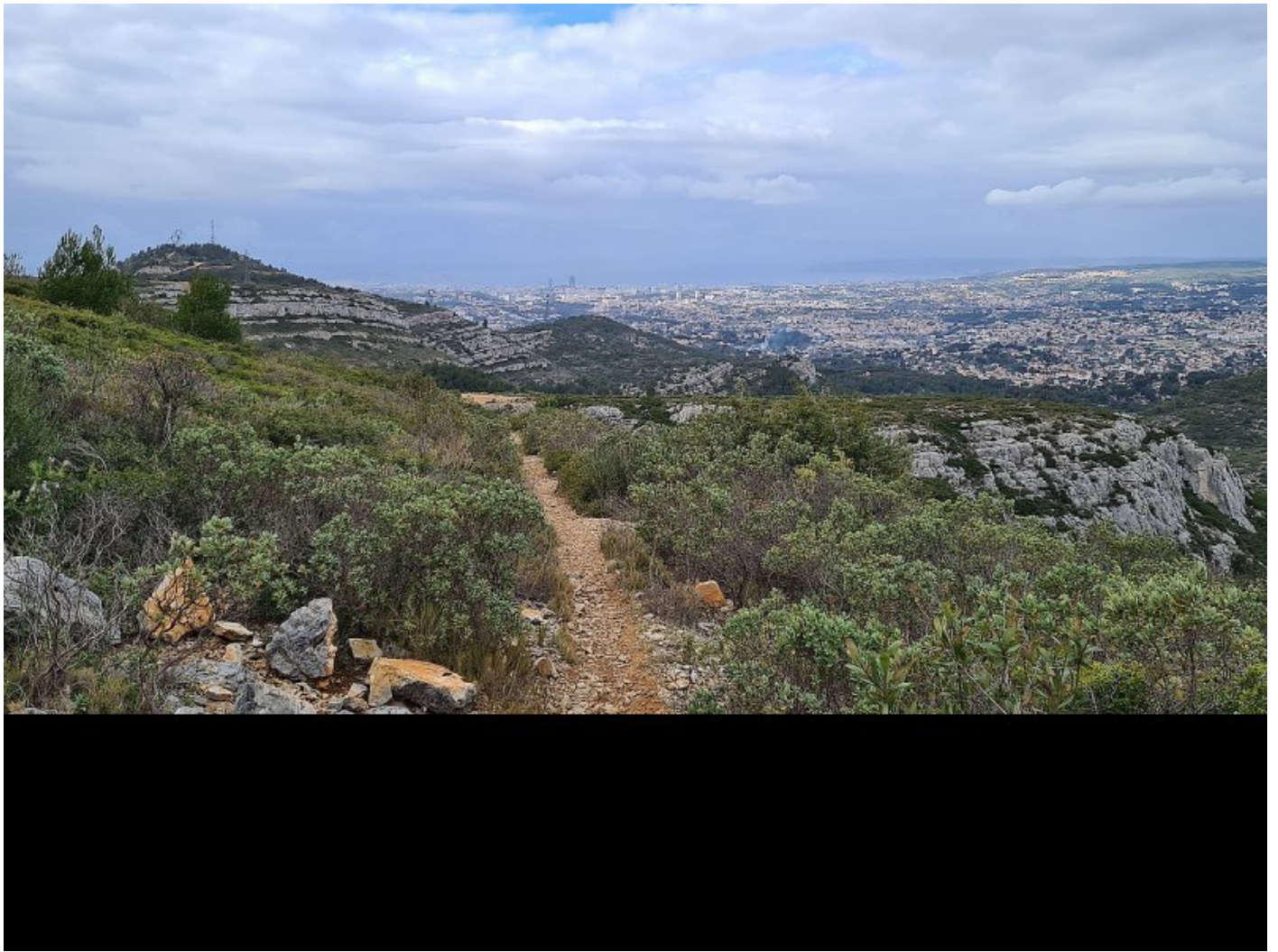
il faut donc continuer le tracé jaune vers la piste, que nous allons descendre..vers la plaine du maigre, on part à droite, petite piste puis sentier caillouteux qui descend pour rejoindre la piste plus bas..

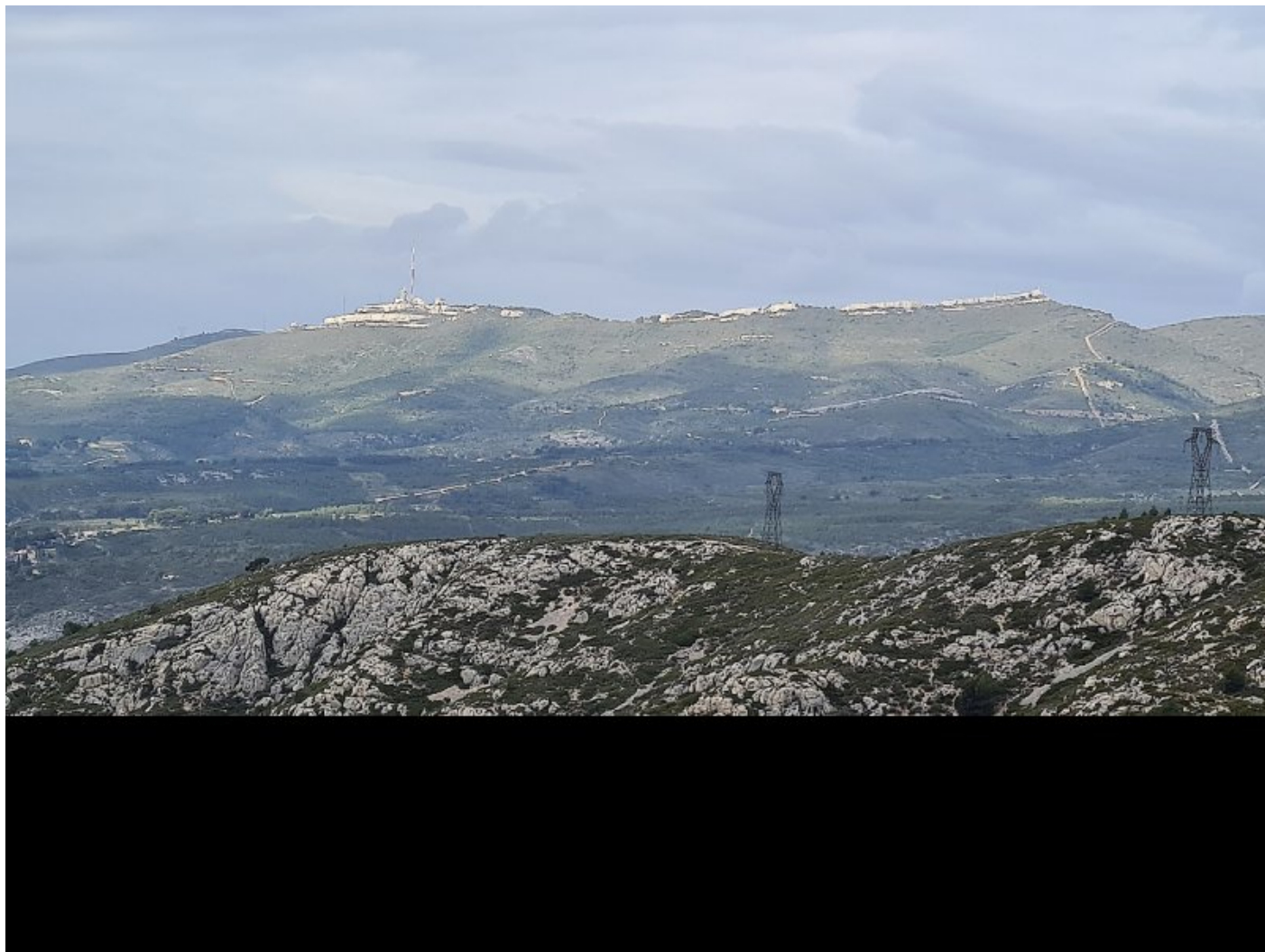
un peu plus loin, le sentier qui part à droite..puis encore à droite, aux cabanons, à gauche puis à droite entre 2 propriétés, on va ainsi rejoindre avec un saut jusqu'à une entrée de mine de bauxite, la route qui rejoint le parking..

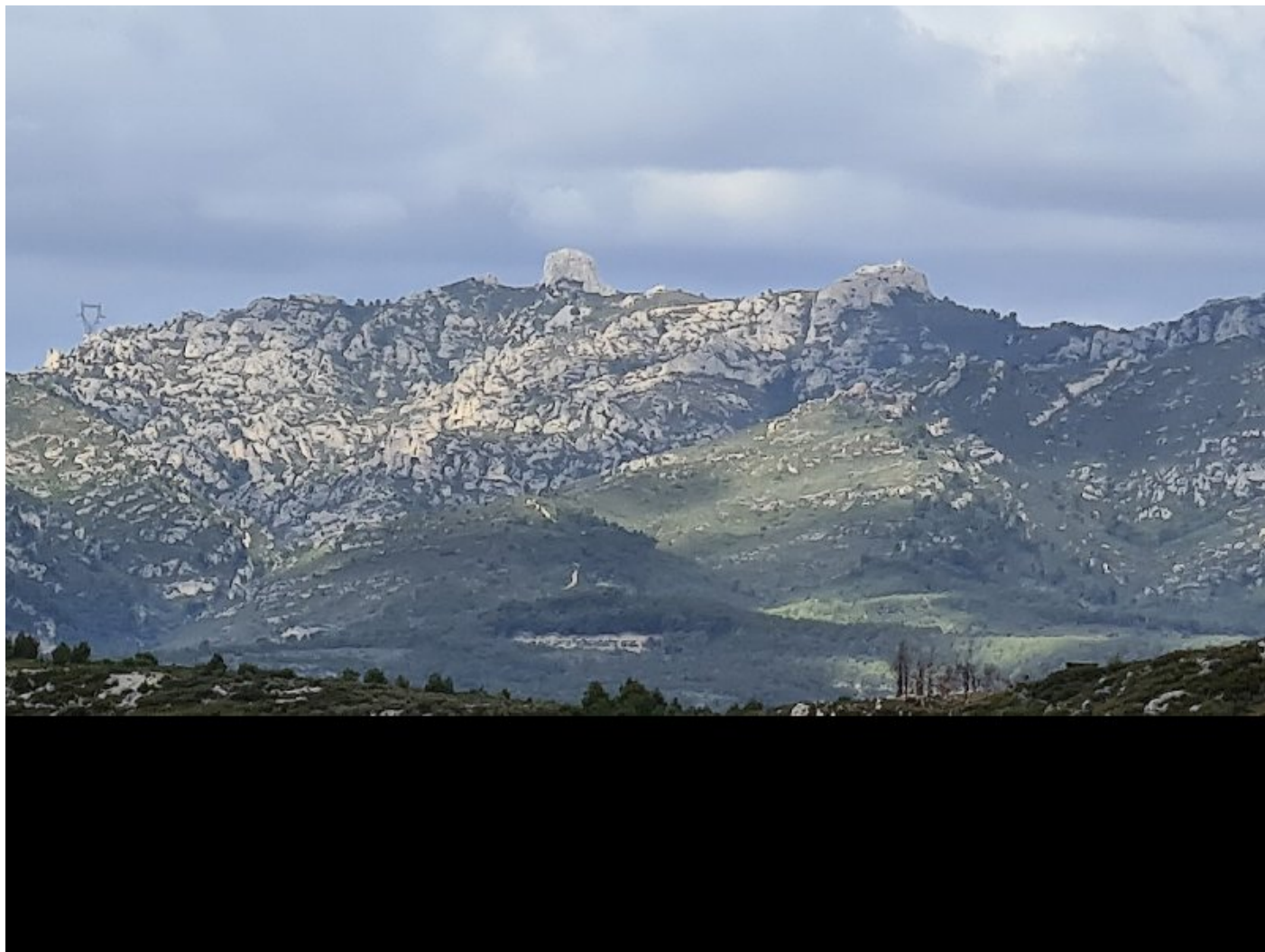














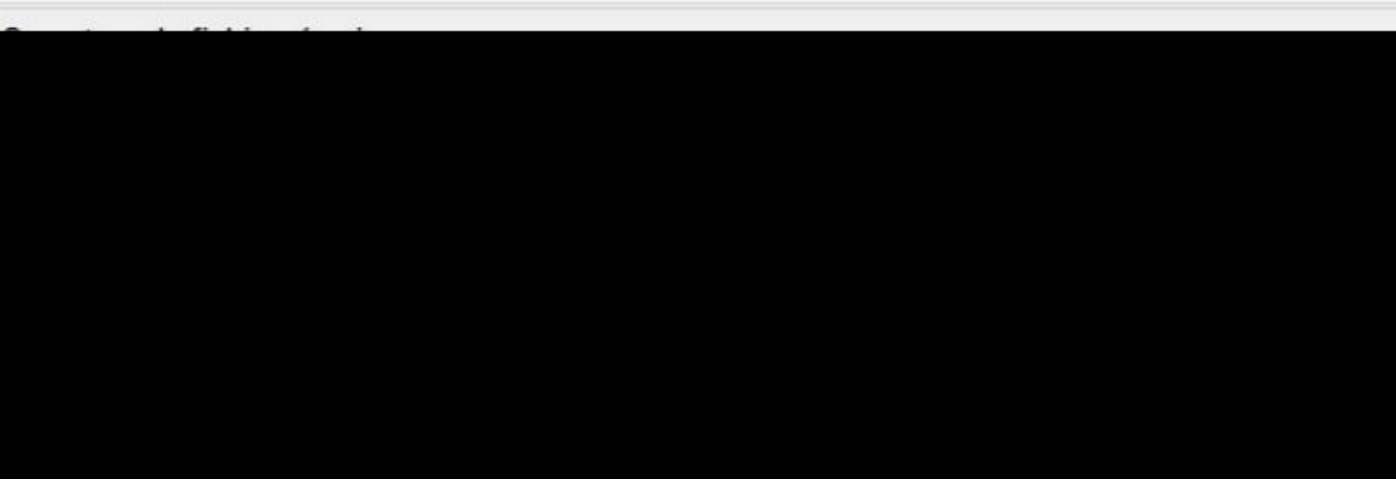








	Départ	Arrivée		
Date	24/02/22	24/02/22	Distance (m)	12737.591
Heure	07:00:11	12:14:28	Durée	05:14:16
Altitude (m)	257	265	Vitesse moy (km/h)	2.432
Altitude min (m)	257		Dénivelé + (m)	884
Altitude max (m)	673		Dénivelé - (m)	876
Altitude moy (m)	454			



## Event d'Escaoupres



Coordonnées GPS (WGS84) : 703995 4801404 410

Projection : WGS84 / UTM zone 31N  
true north 1.82 deg.

Longueur: 90 m

Profondeur: 13 m

Topographes: L. CORE, M. EGELS 2021

Synthèse : Matthieu EGELS

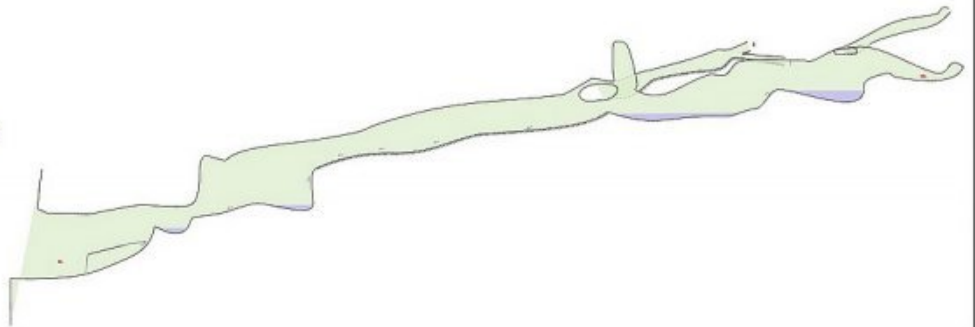
Club(s) : ASN

Page internet : asn13.fr

Compilation : Therion 5.5.4 (2020-12-15) le 26/01/2021

Légende

	mur		passage impénétrable
	mur supposé		contour
	argile		écoulements temporaires
	profondeur		eau



# Event d'Escaoupres



Coordonnées GPS (WGS84) : 703995 4801404 410

Projection : WGS84 / UTM zone 31N  
trueNorth : 0.19 deg,

Longueur: 90 m

Profondeur: 13 m

Topographies: L. CORE, M. EGELS : 2021

Synthèse : Matthieu EGELS

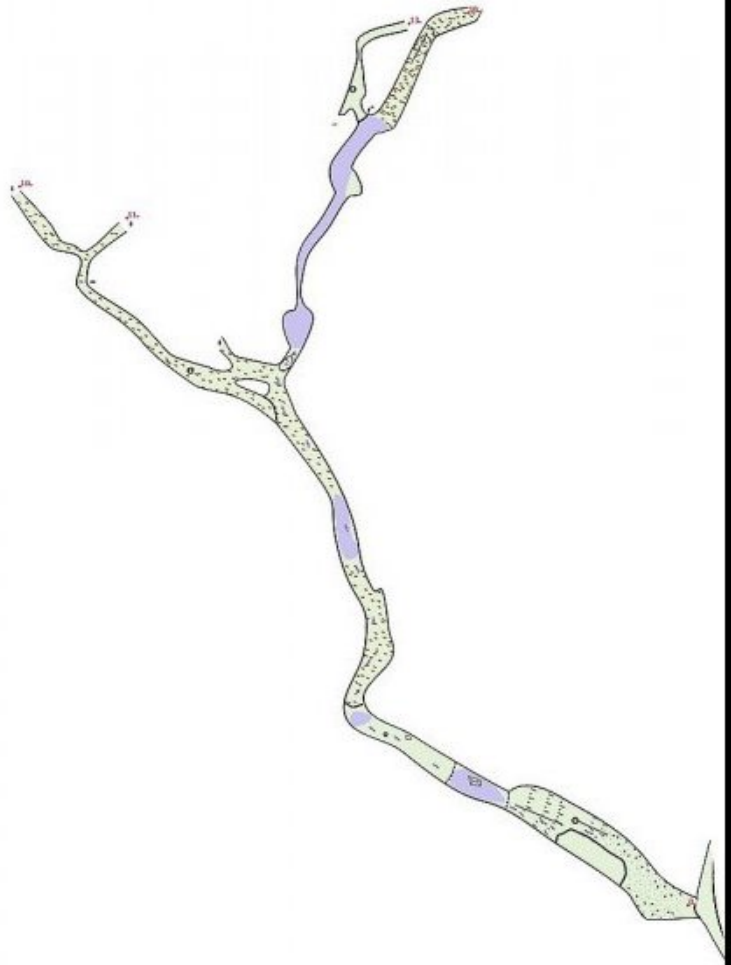
Club(s) : ASN

Page internet : asn13.fr

Compilation : Thérion 5.5.4 (2020-12-15) le 24/01/2021

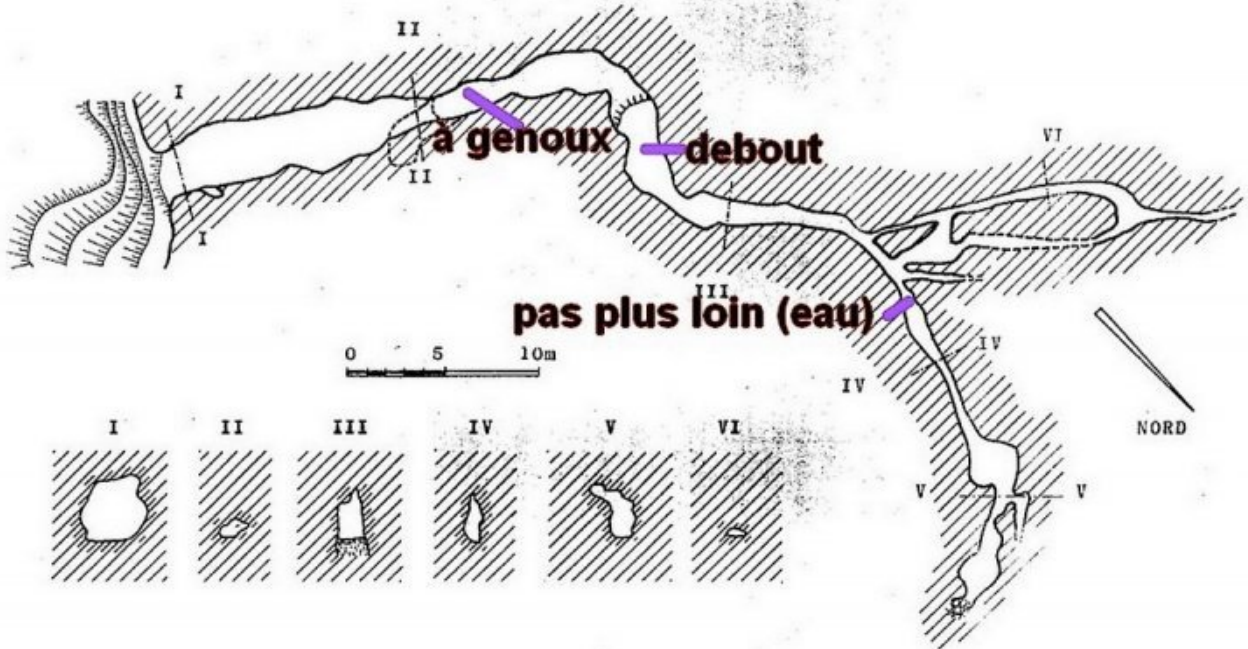
## Légende

	mur		arête d'un rocher
	profondeur		sable
	hauteur du passage		argile
	passage impenetrable		galets/pierres
	passage bas		blocs
	marche		écoulements temporaires
	marche de plafond		source
	cheminée		stalagmite
	pente		rideau, draperie
	pente		eau
	bord d'un rocher		



N°1225 ESCAOUPRES, Grotte des Commune d'ALLAUCH (Bouches-du-Rhône)  
(Le Trou Fumé)  
PIECE INTERCALAIRE N°1: PLAN et COUPES

Relevé de P.Gallocher  
R.Vuilermoz  
25 Septembre 1944

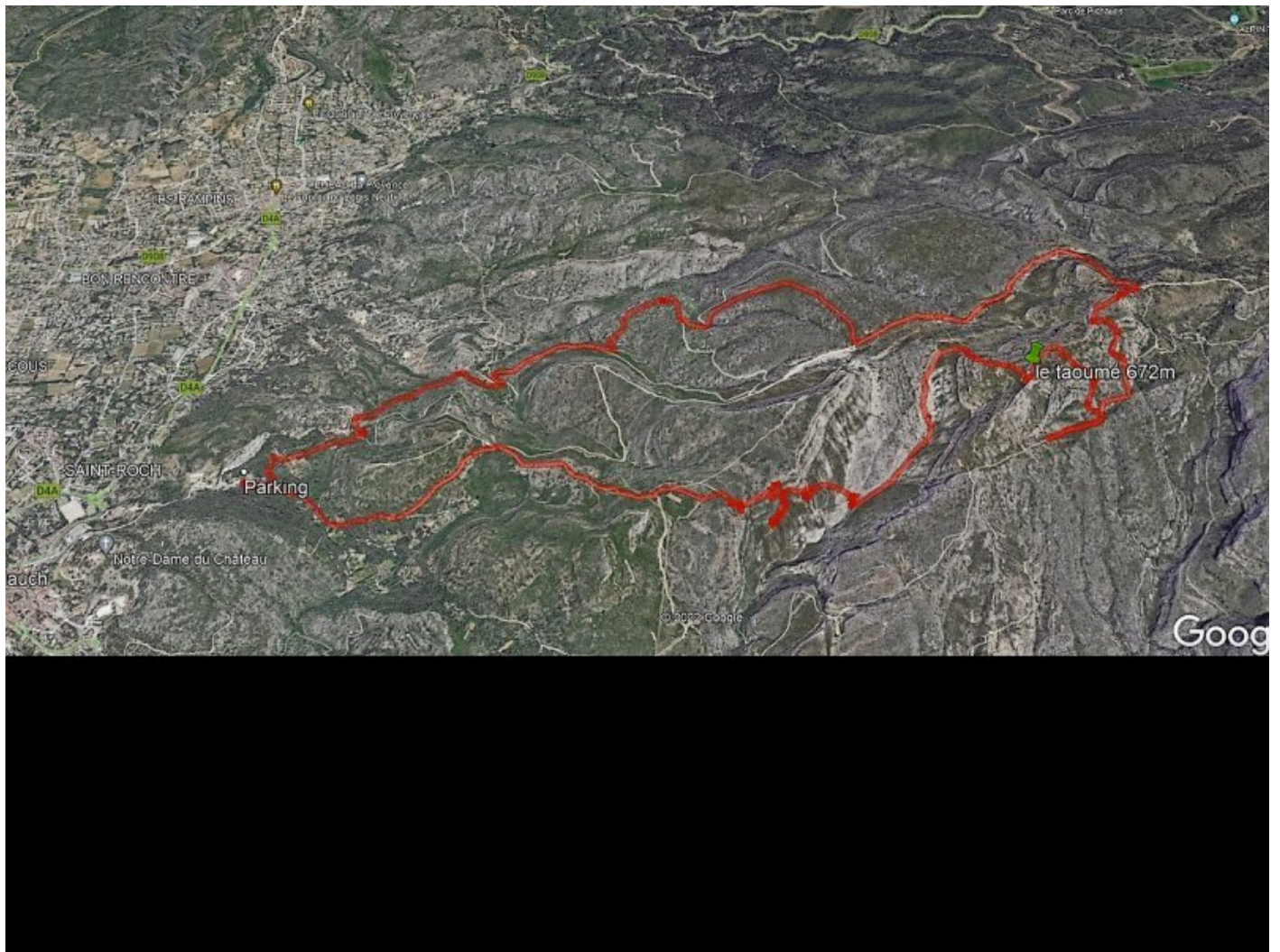


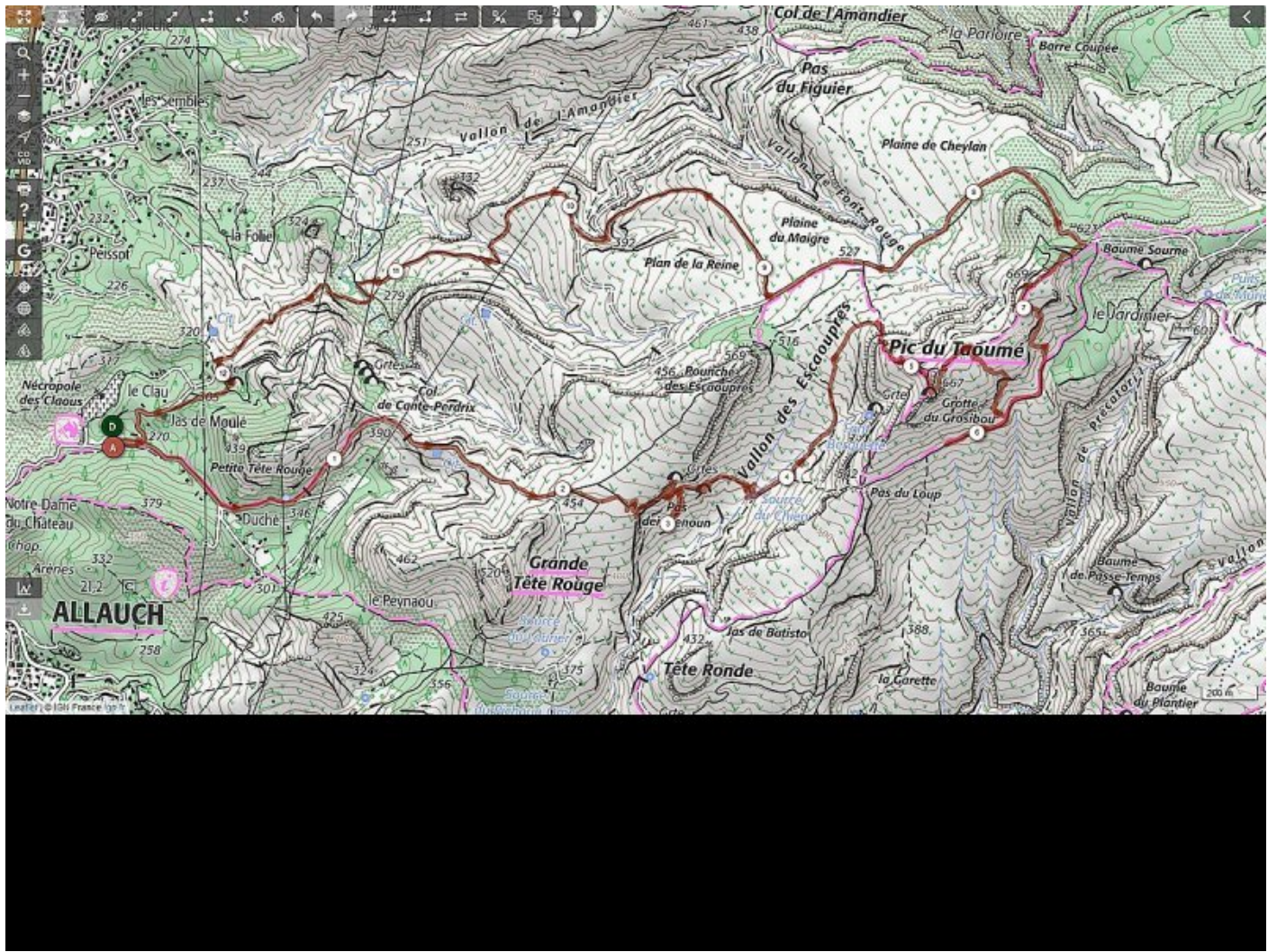


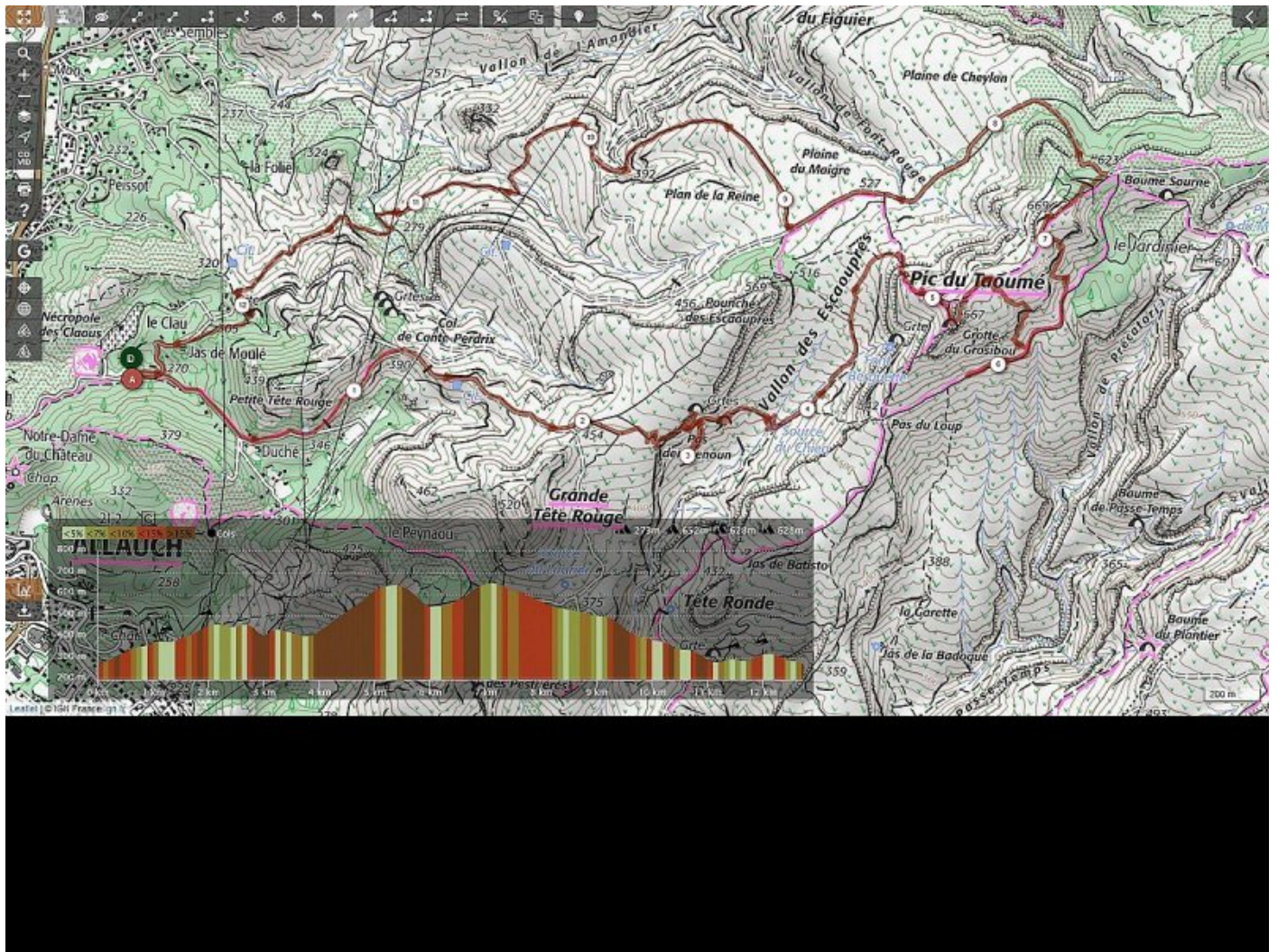
comme Pagnol le disait, aujourd'hui le bouchon a sauté et l'eau du fond de la terre, réchauffée, sort en une cascade impressionnante et fumante.



Nous nous fauflons par la petite sente qui amène à l'entrée de la grotte, en effet l'eau coule avec force, impossible d'aller devant l'entrée, il faut se contorsionner en équilibre sur un rocher pour apercevoir dans le fond de la grotte le flot impétueux jaillir. Je n'avais jamais vu cela auparavant, tout juste soupçonné que cela puisse arriver.

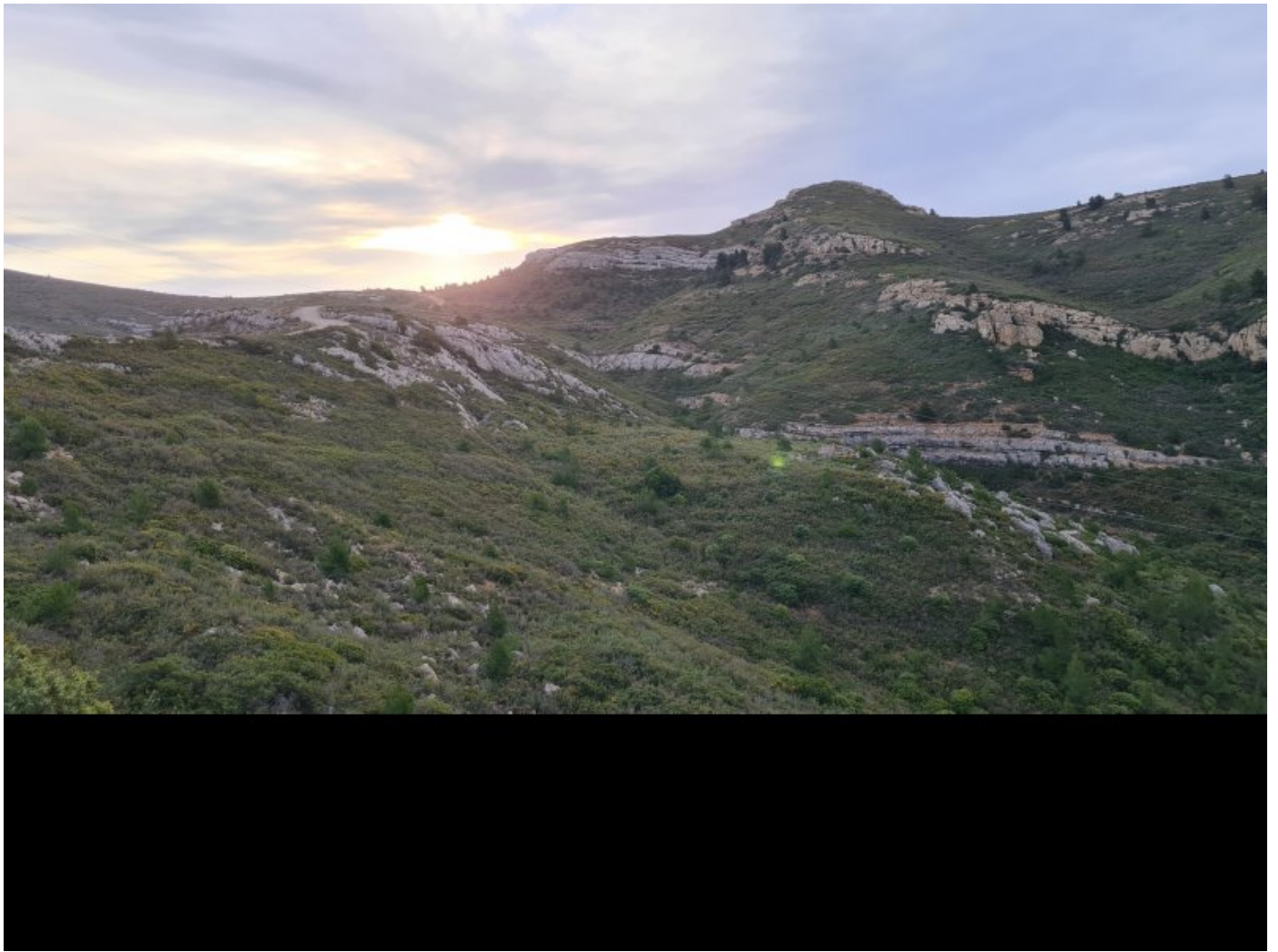


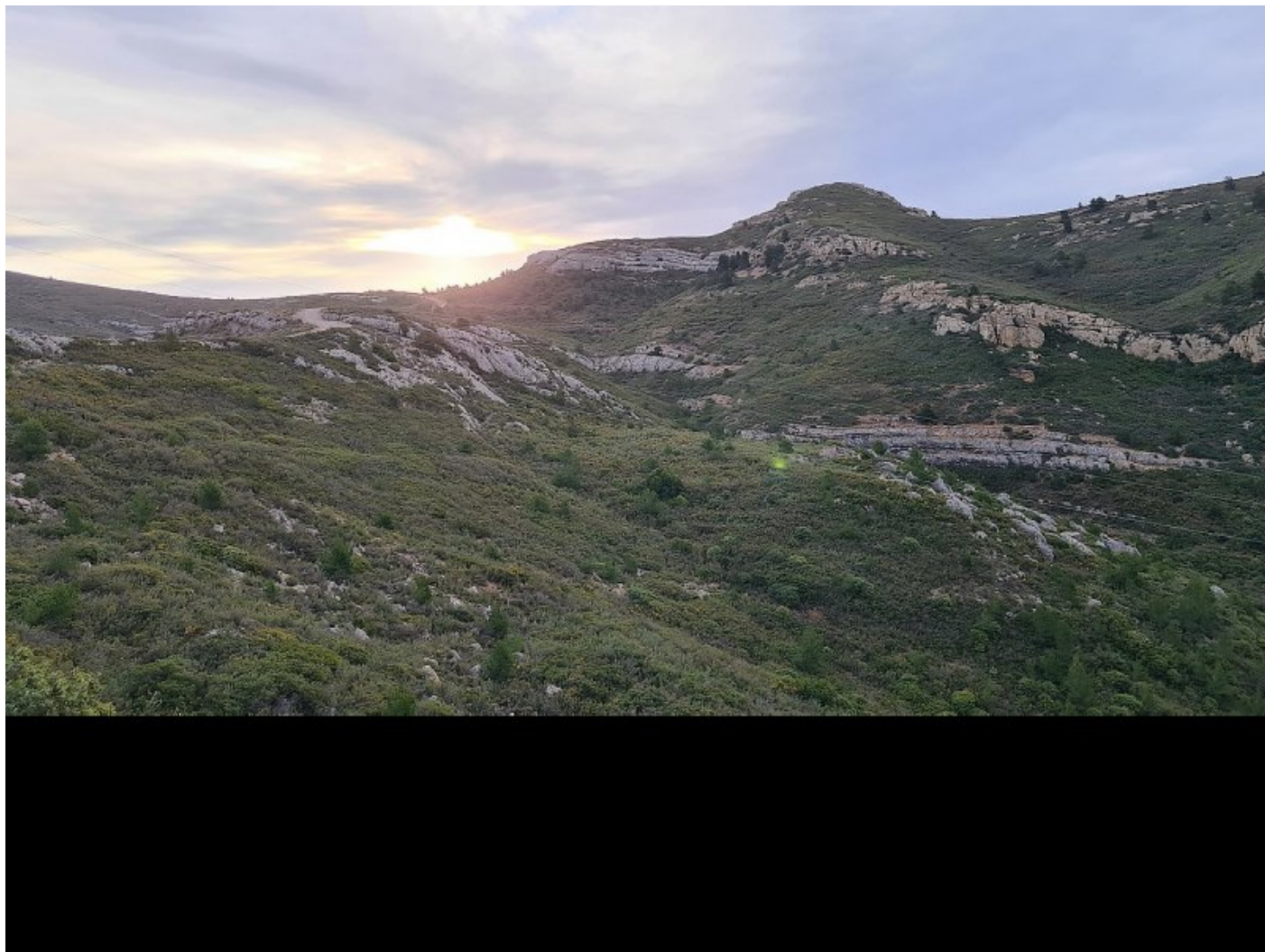










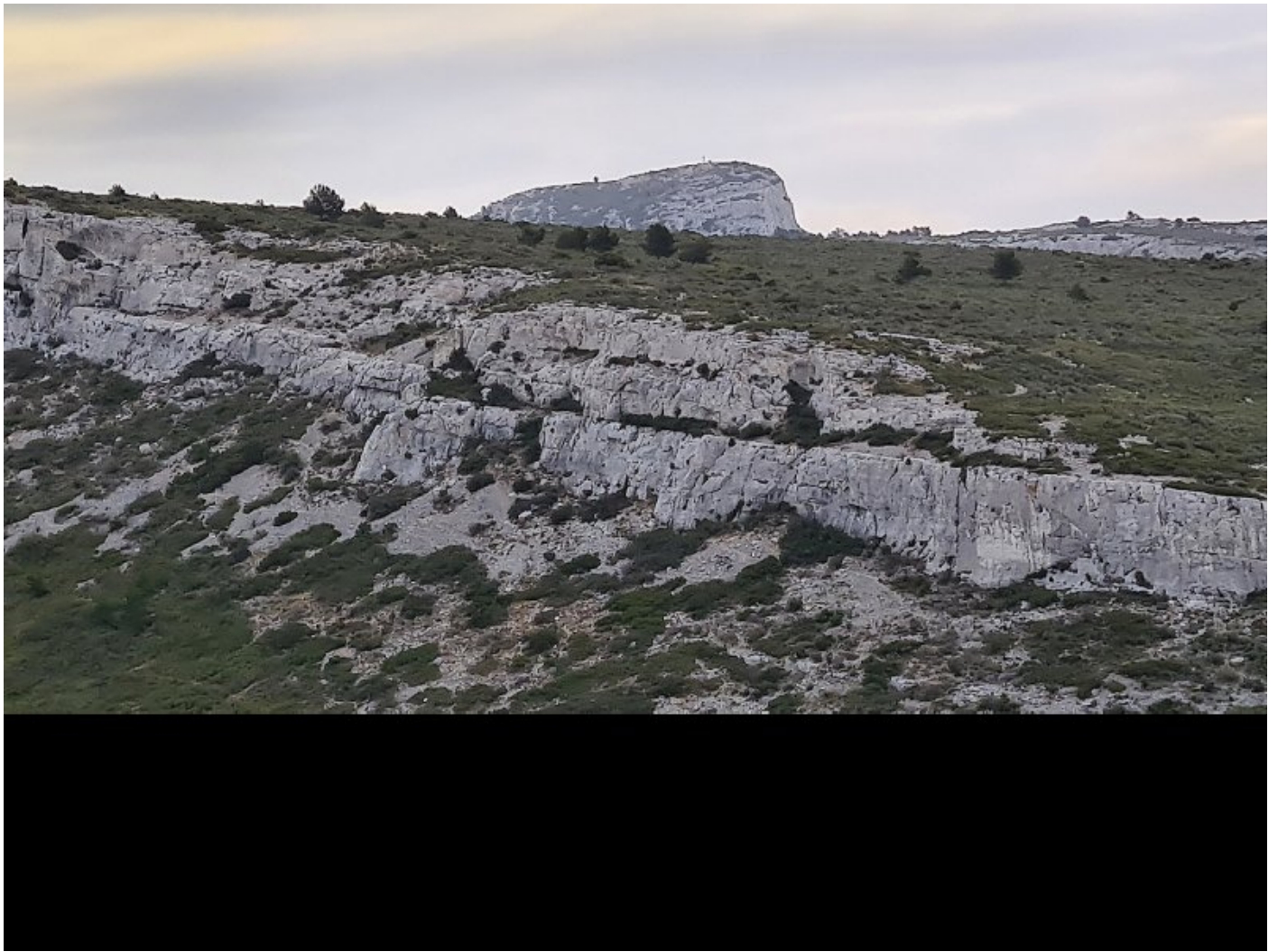


















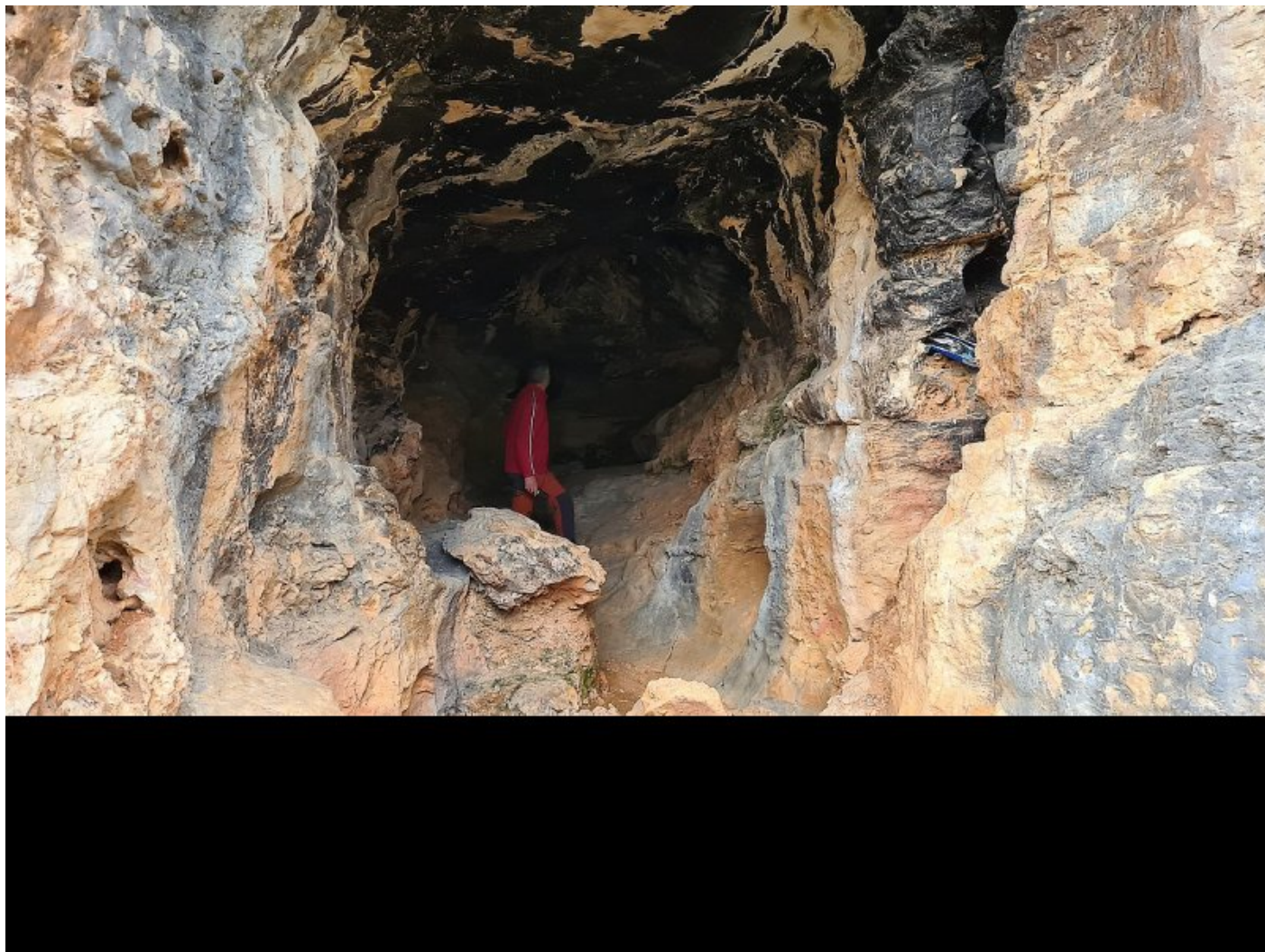


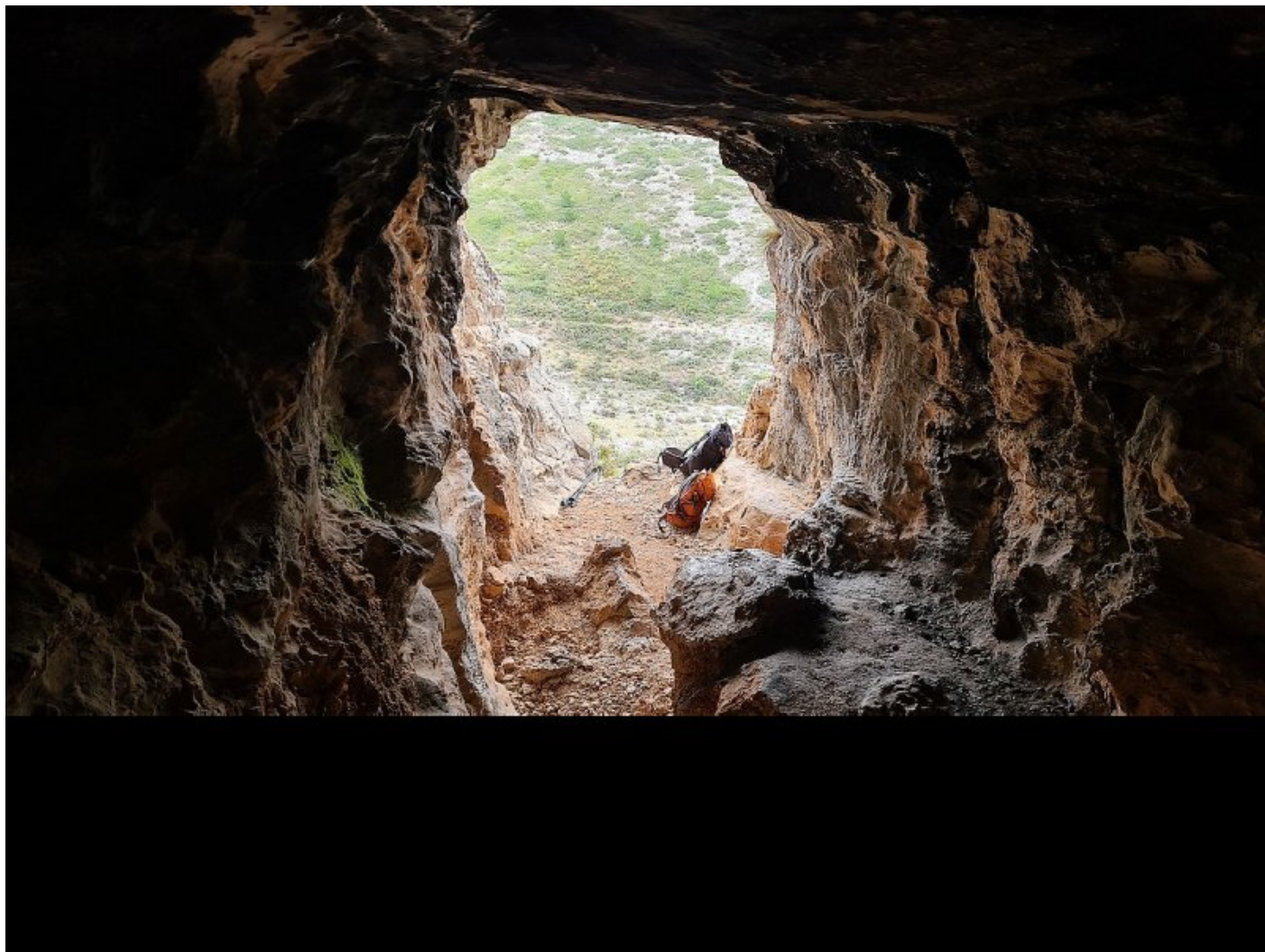






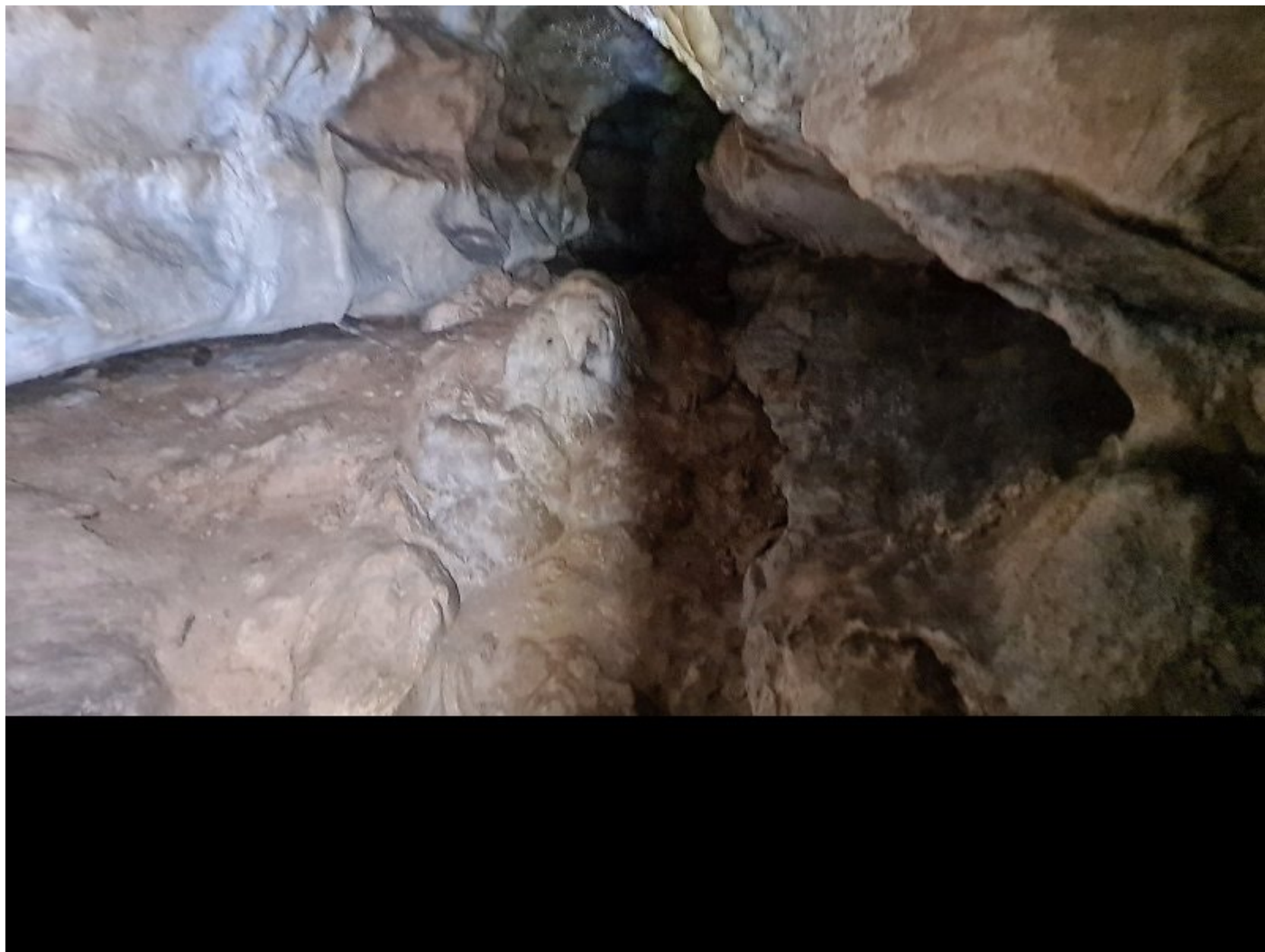




































.cycle-paused:after { display:none; } .texte\_infobulle { text-align:left; }