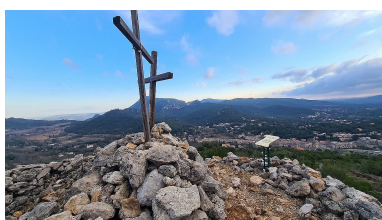


<https://persoremy.fr/spip.php?article627>



var la roquebrussanne, croix bérard, caverne del dodo, abri , grotte de la baume féré, baume terene..



- Randos
Date de mise en ligne : lundi 6 février 2023
Date de parution : 6 février 2023

Copyright © persoREMY - Tous droits réservés

le circuit IGN

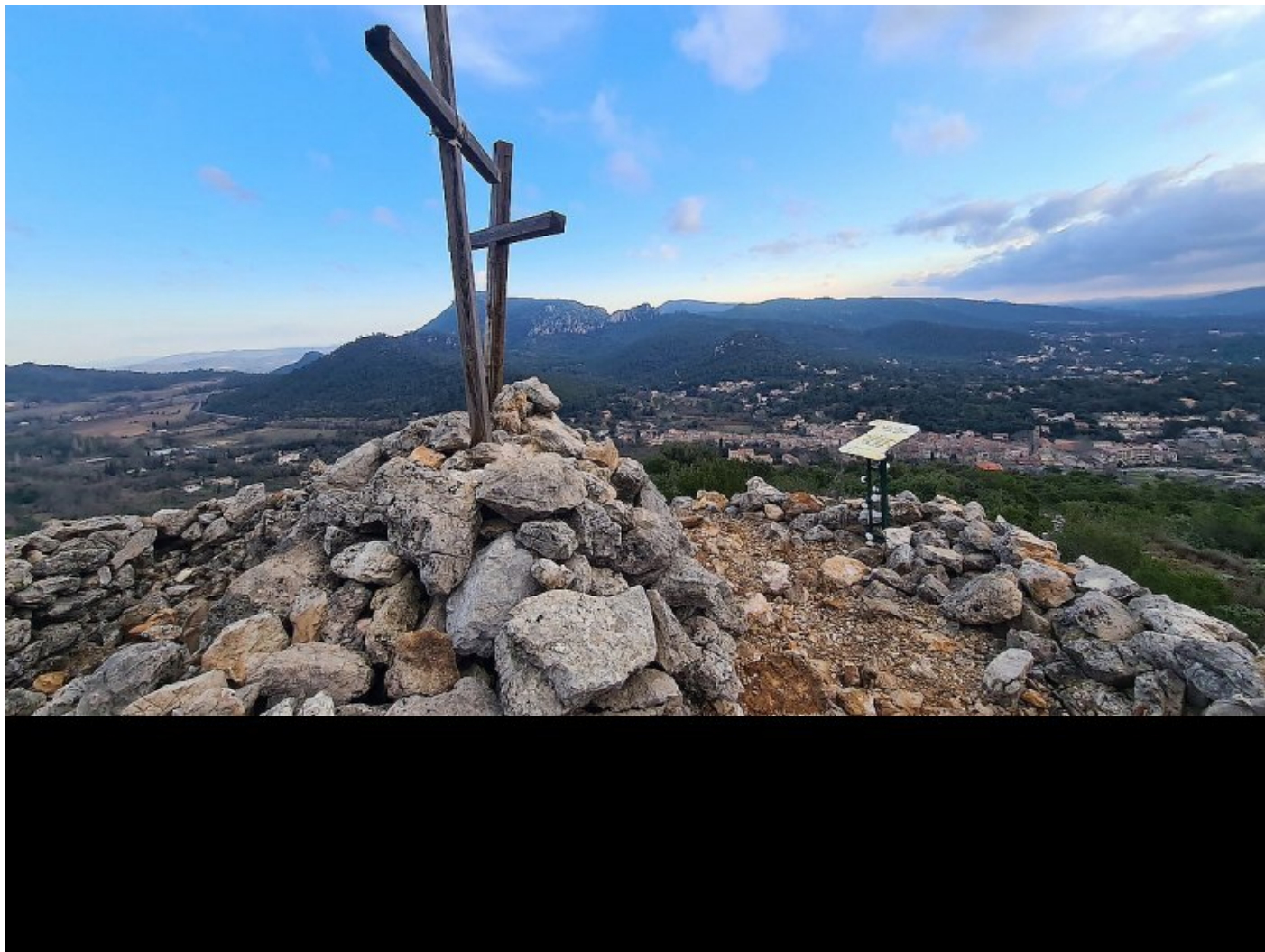
rando compliquée de , 14kms670 en 6h 10 et 499m de dénivelé, beaucoup de recherche en forêt avec gps, nous n'avons pas tout trouvé ce qui était prévu..

cimetière de la roquebrussanne, le PR monte brutalement , sentier caillouteux jusqu'à la croix bérard et l'oppidum, très beau point de vue puis un long passage en forêt en continuant à monter puis redescende jusqu'à un carrefour de piste, à gauche pour retrouver la piste qui vient du vallon des cerisiers, bien défoncée à cause des coupes de bois que l'on va rencontrer sur le plateau, on part à droite un moment vers la côte 679 pour la caverne del dodo, en contrebas, pas évidente à trouver , puis retour à la piste , recherche du jas de chabrot non trouvé mais un abri quand même [.site d'alain jéhasse](#)

puis direction le jas d'agnis, ruines, après un sentier perdu à cause des coupes de bois, avec le GPS, puis la piste jusqu'au parc à mouton, clôture que l'on longe , pour se rapprocher de petites barres rocheuses et recherche réussie pour la grotte de la baume féré, on remonte sur las sente , grotte jéhasse nontrouvée, le sentier puis à côté la grotte térene, puis ce sera le retour à la piste et une longue descente très caillouteuse et raide par moment jusqu'à la station de pompage, la route puis le olng des vignes..



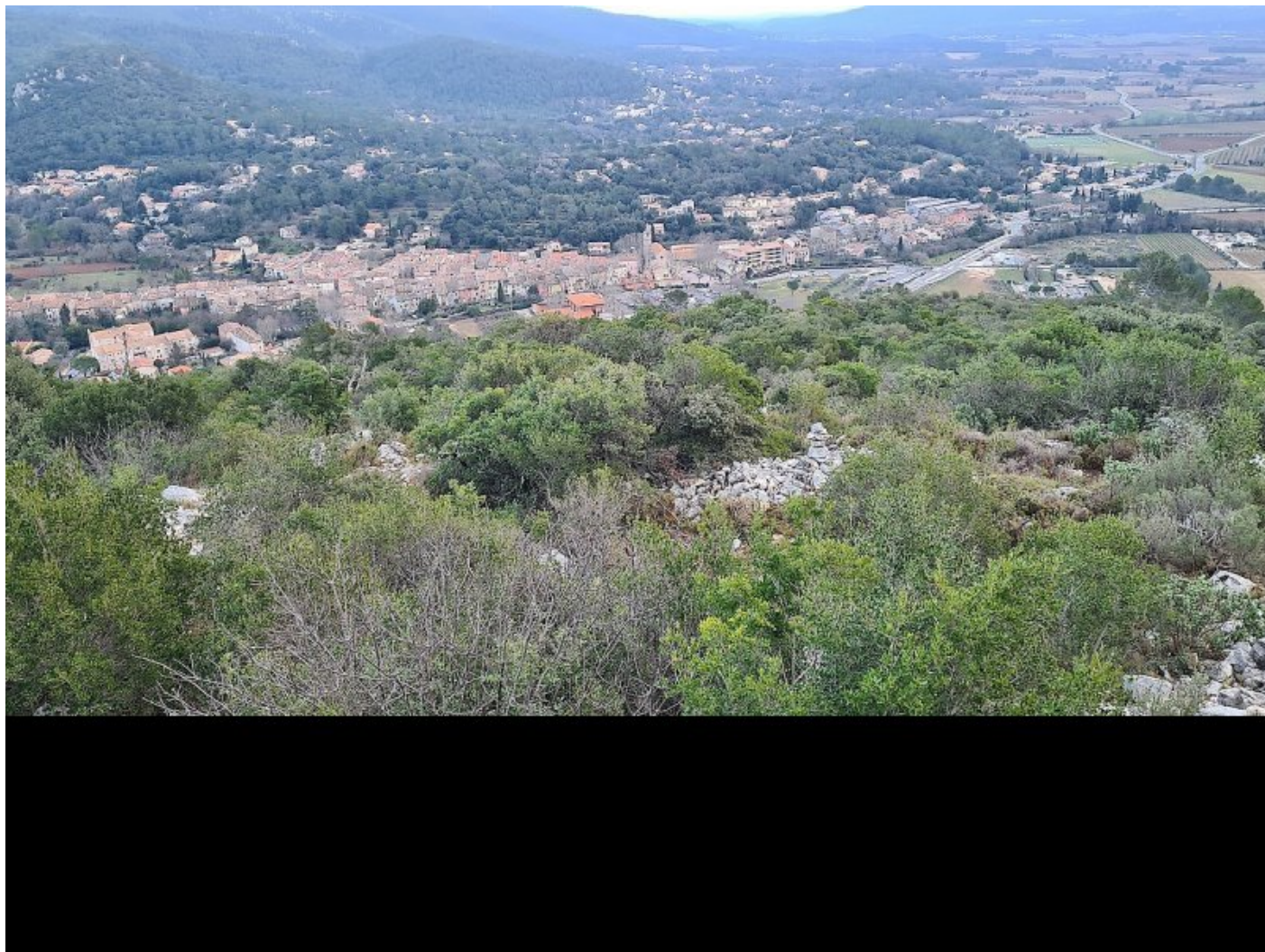






Croix de Bérard
Oppidum céto-ligure
II^e siècle av.JC

dès le
XVIII^e siècle une tradition
de bénédiction des
troupeaux s'y déroulait
chaque 1^{er} dimanche
du mois de mai

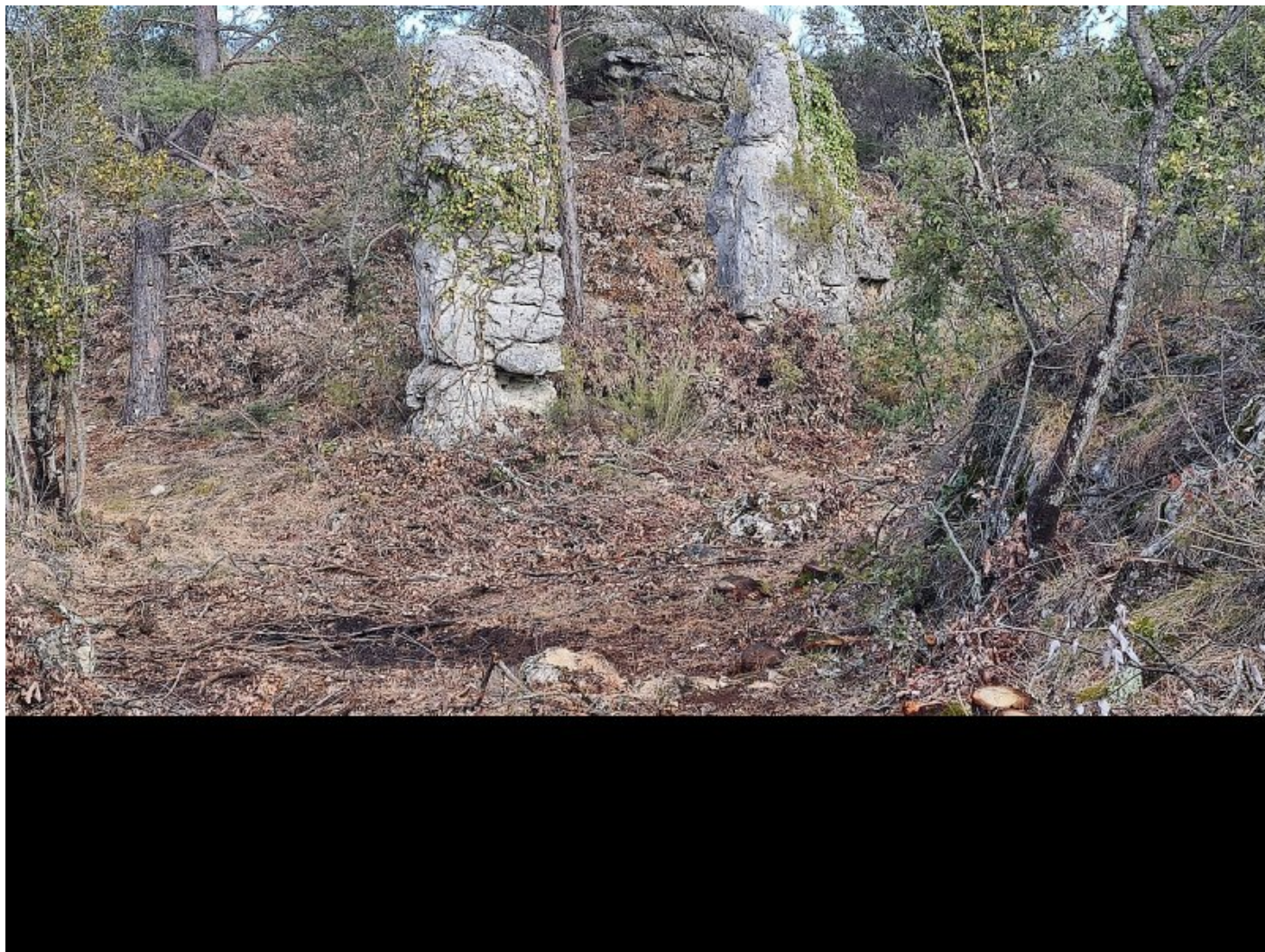






















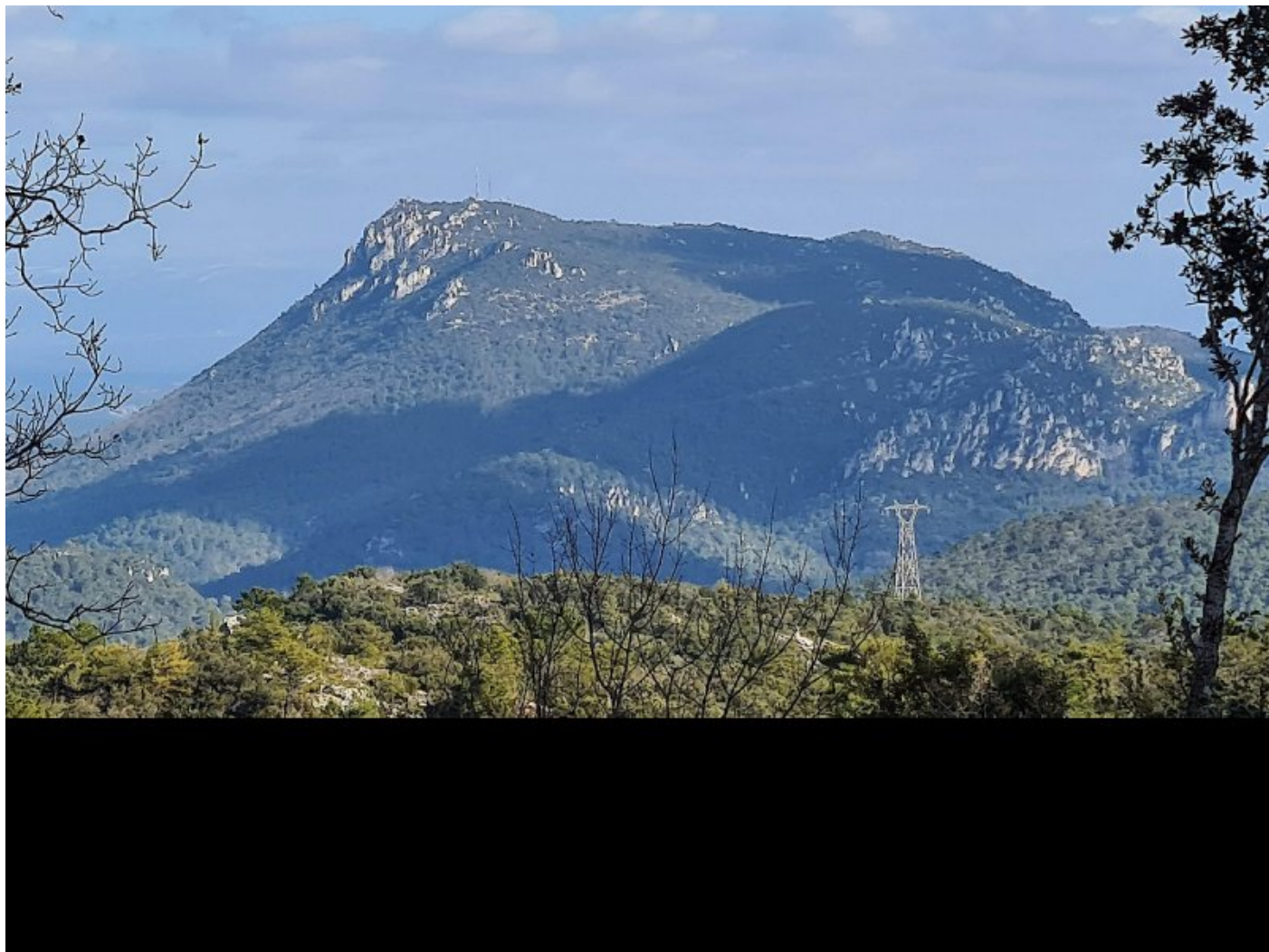
















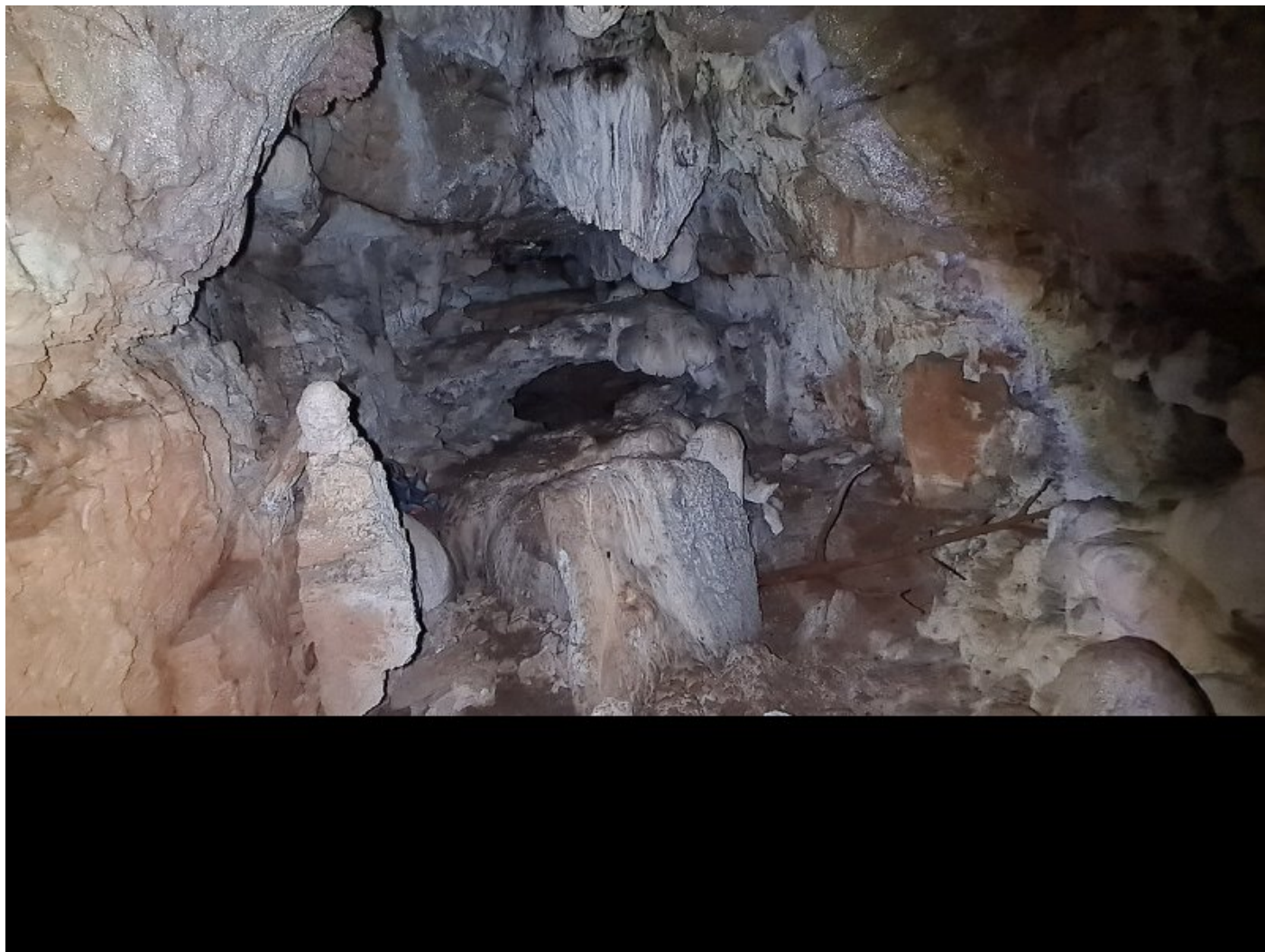












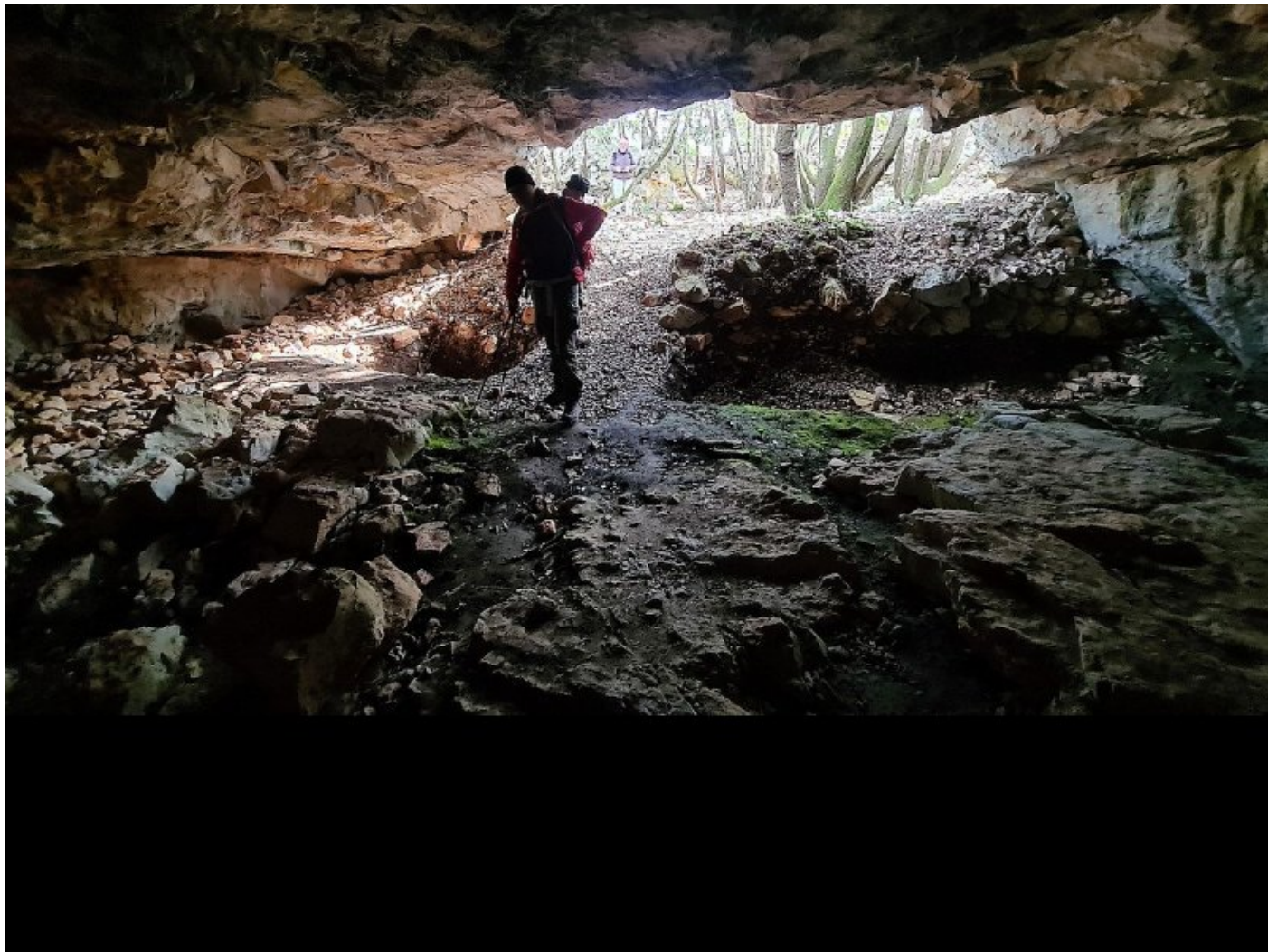




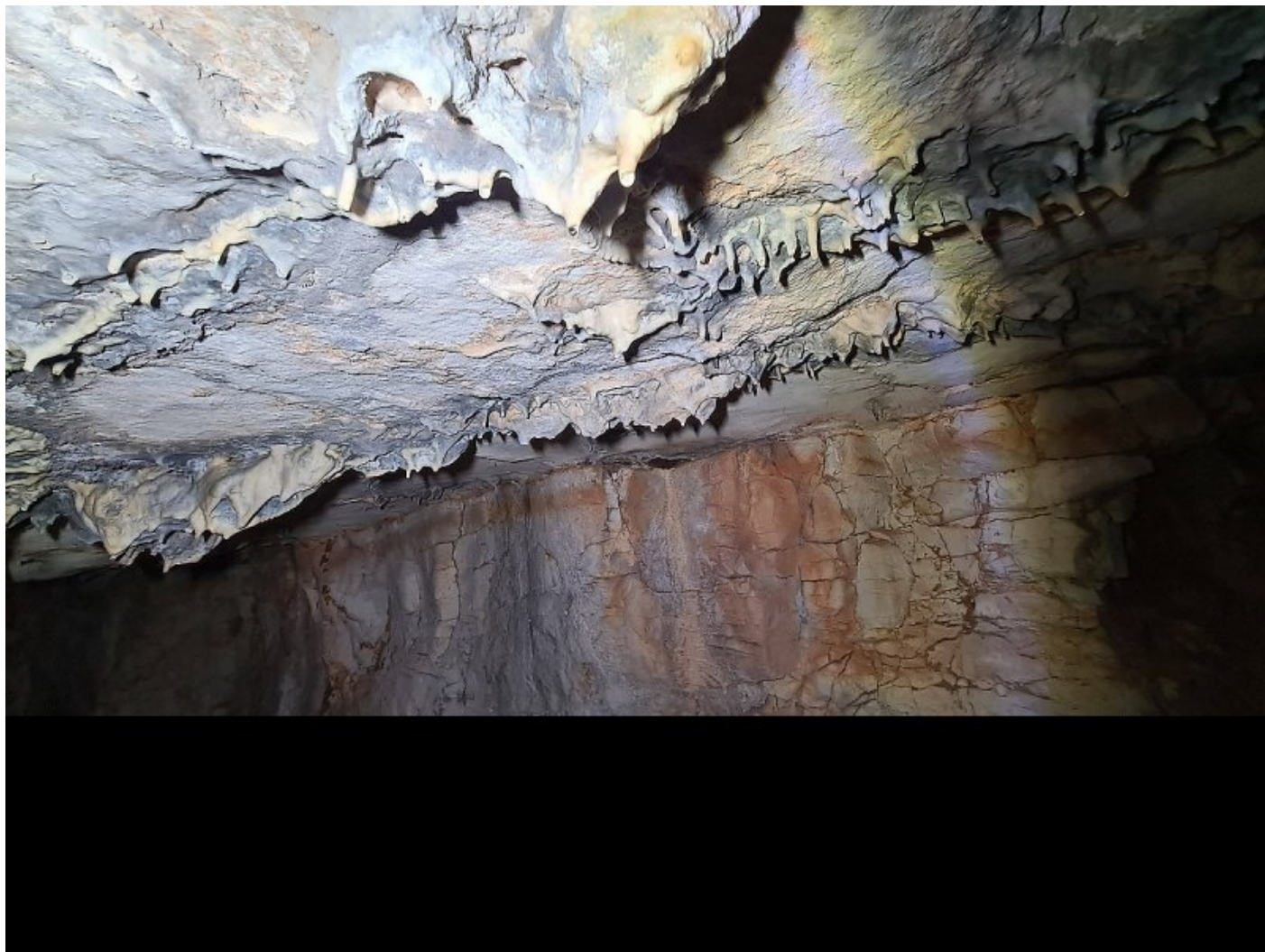




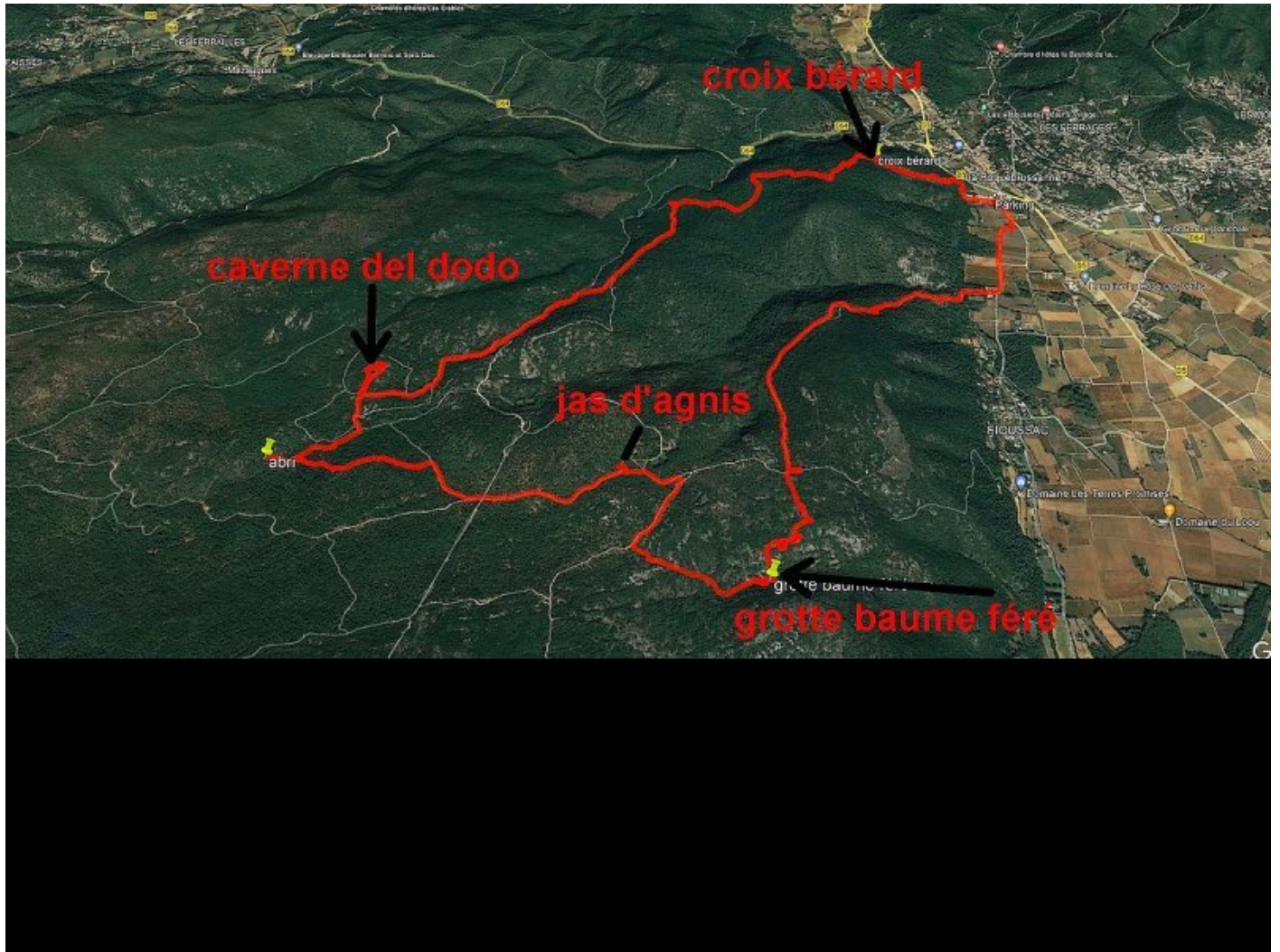




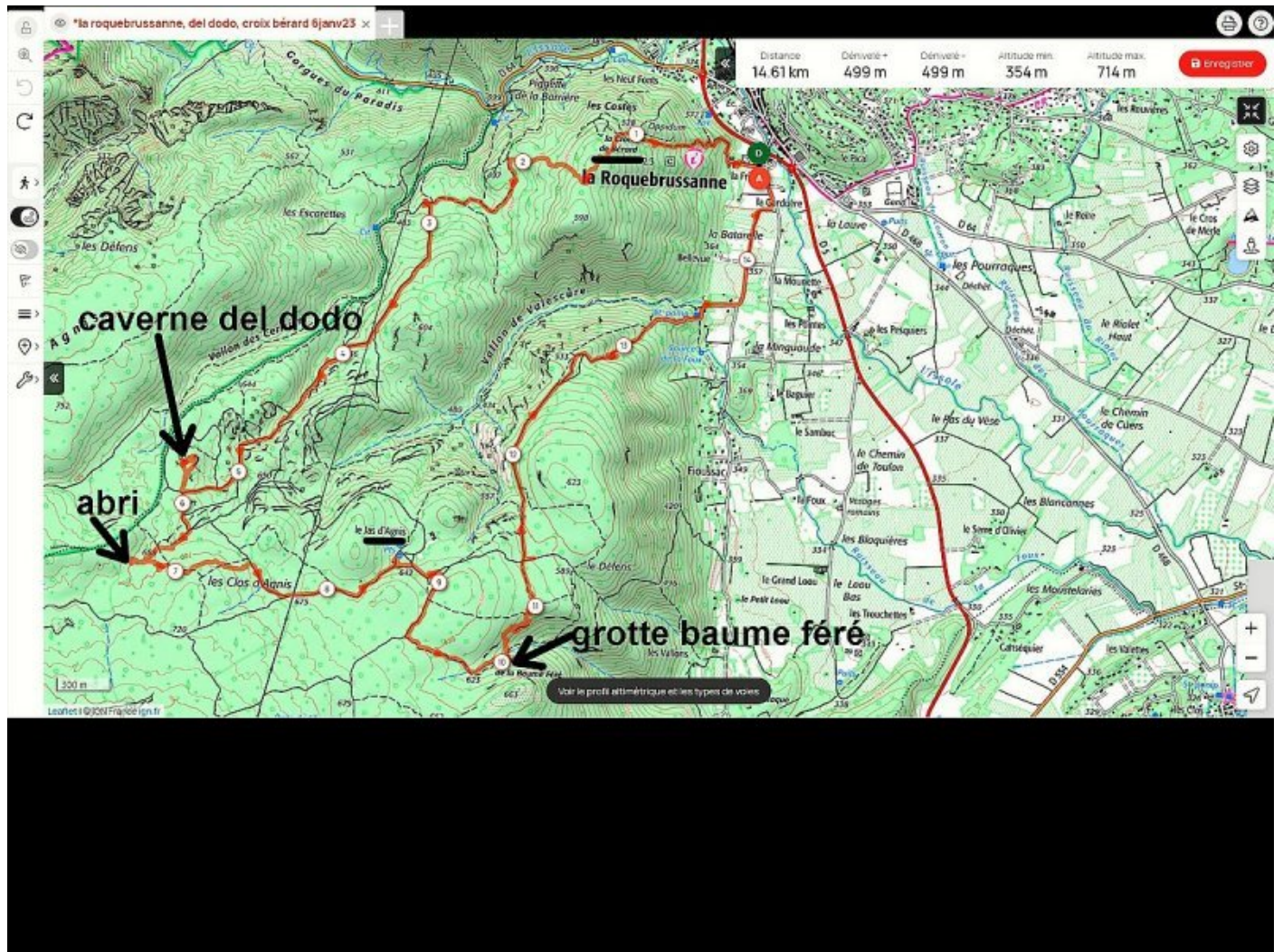




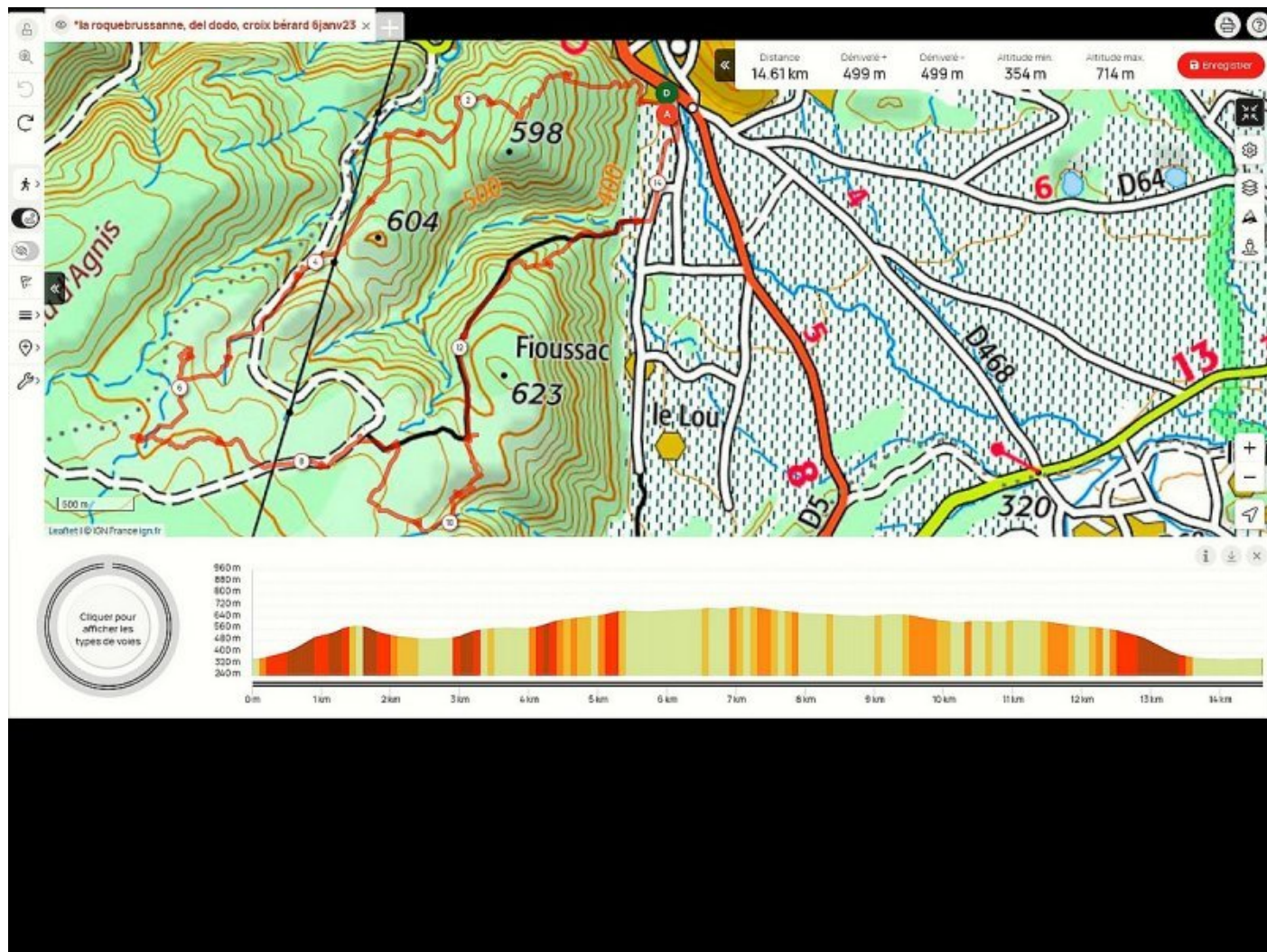


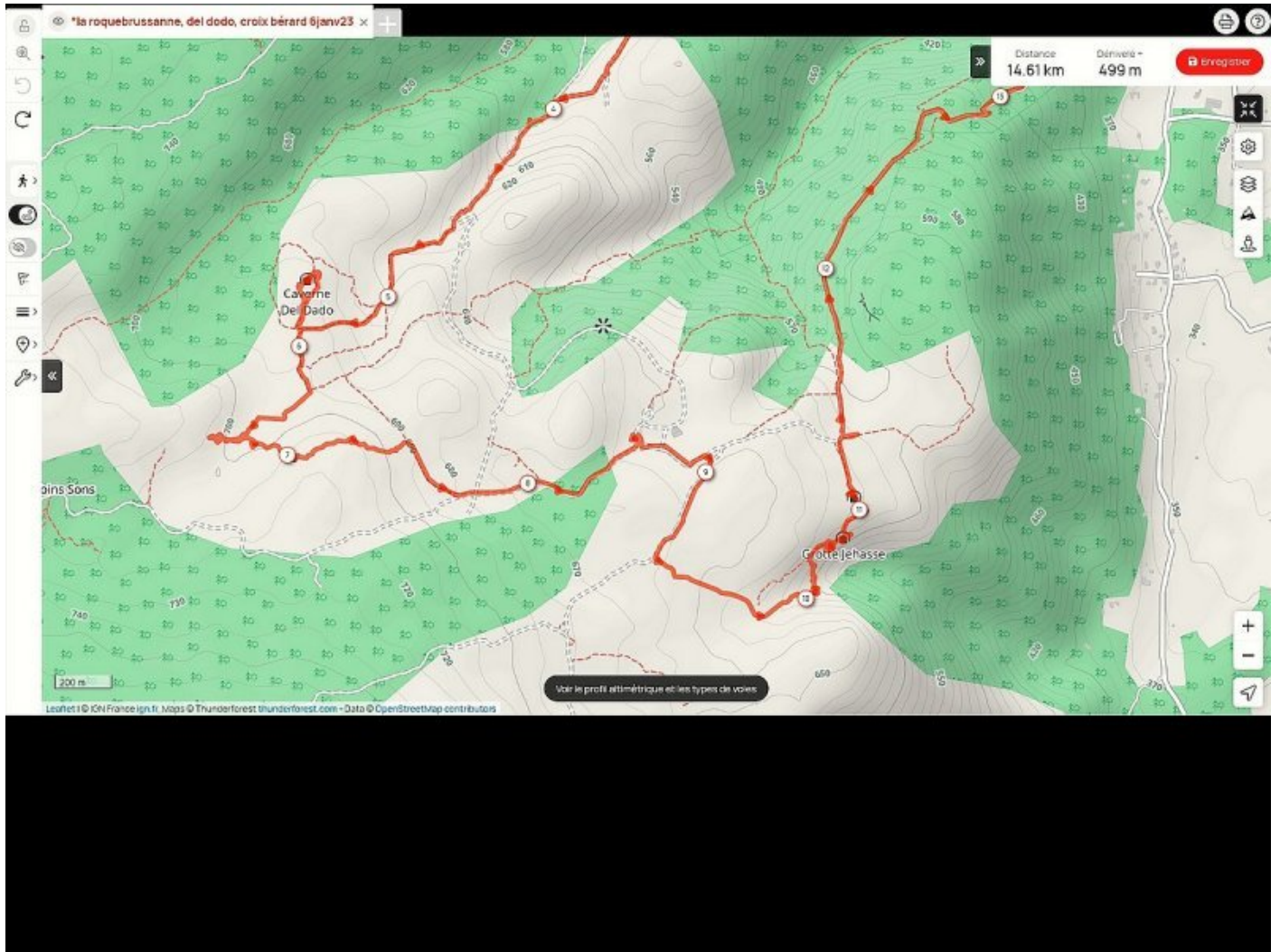


var la roquebrussanne, croix bérard, caverne del dodo, abri , grotte de la baume féré, baume terene..



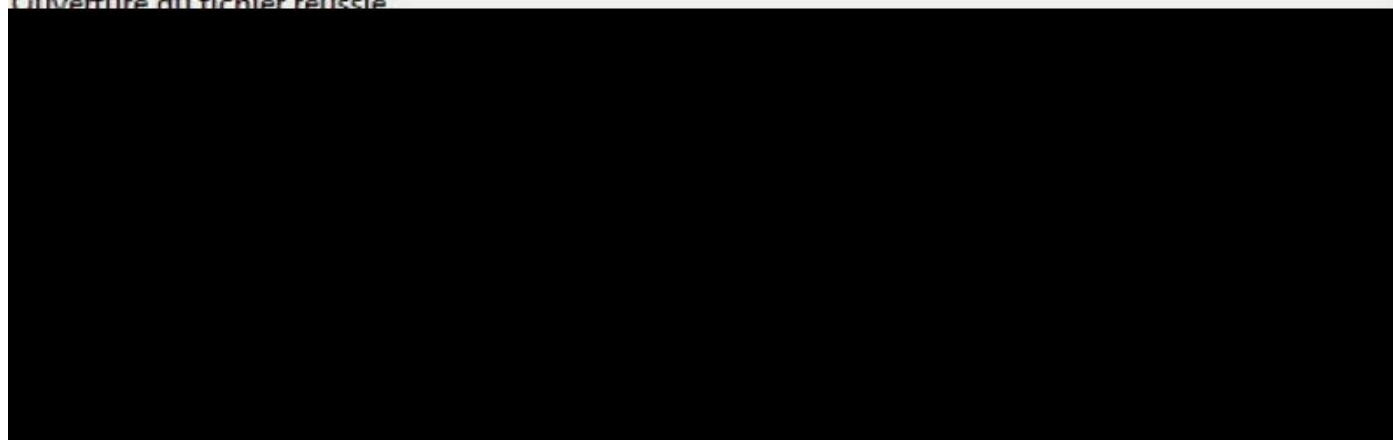
var la roquebrussanne, croix bérard, caverne del dodo, abri , grotte de la baume féré, baume terene..

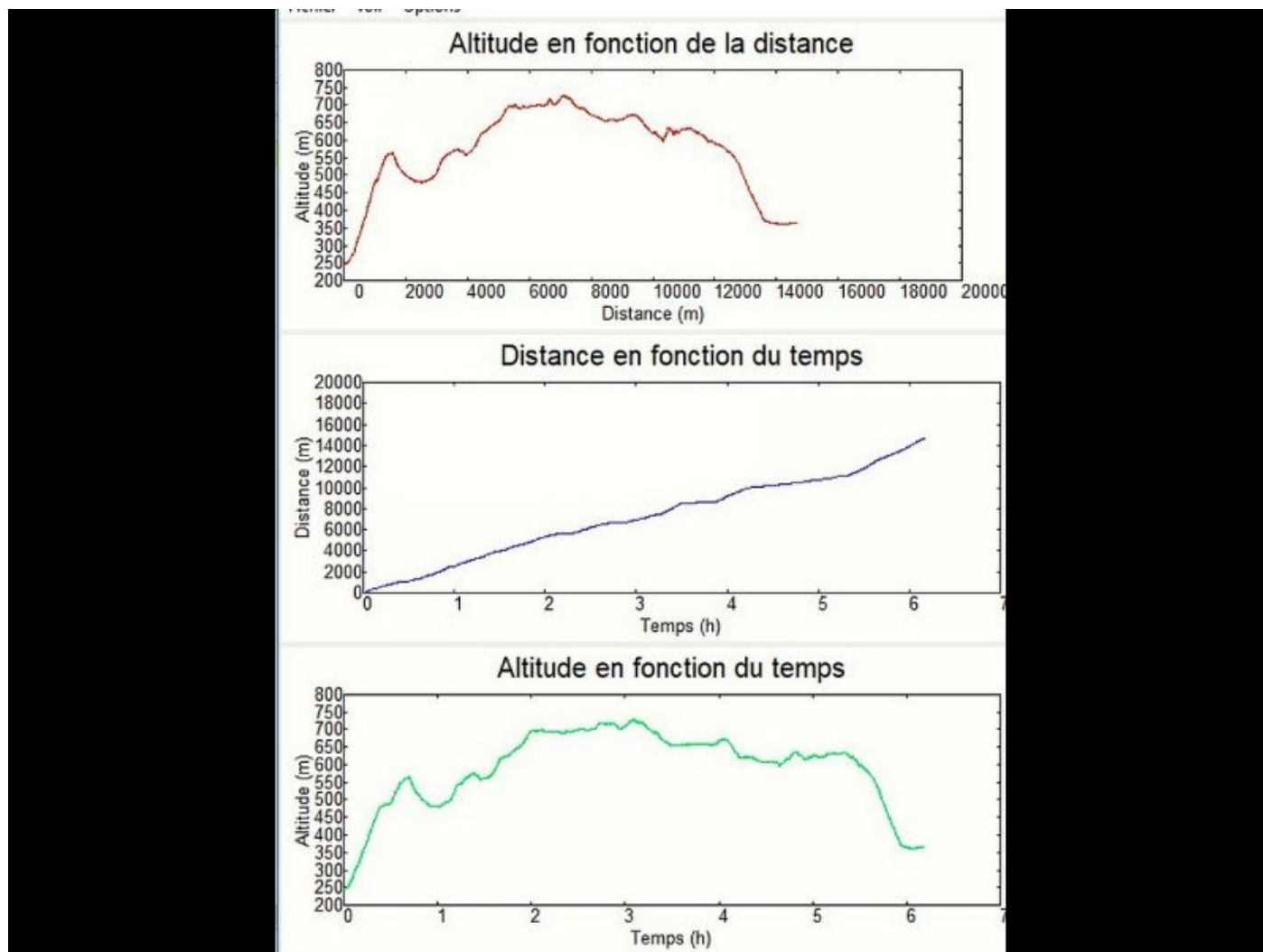




	Départ	Arrivée		
Date	06/02/23	06/02/23	Distance (m)	14670.648
Heure	07:31:51	13:42:46	Durée	06:10:54
Altitude (m)	244	366	Vitesse moy (km/h)	2.373
Altitude min (m)	244		Dénivelé + (m)	872
Altitude max (m)	727		Dénivelé - (m)	751
Altitude moy (m)	570			

Ouverture du fichier réussie





.cycle-paused:after { display:none; } .texte_infobulle { text-align:left; }