

<https://persoremy.fr/spip.php?article638>



**st savournin, 13, massif étoile,  
castellas, grotte sans nom,  
grotte des fées, vallon de la  
figuière, mont julien, grottes**



**t 3 , des voleurs,**

Date de mise en ligne : lundi 24 avril 2023

Date de parution : 24 avril 2023

**l'ortolan, cadolive**

- Randos

-

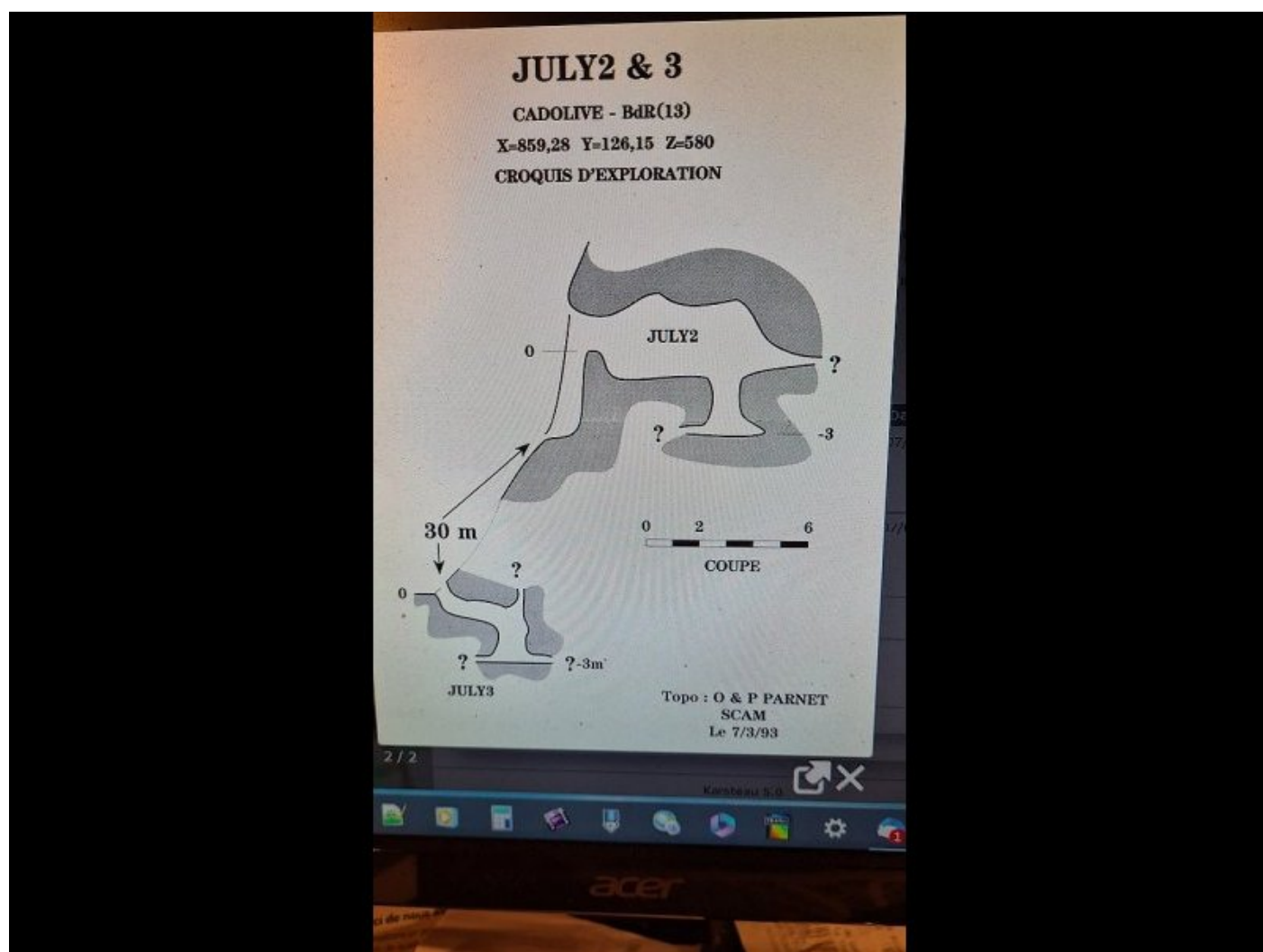
---

Copyright © persoREMY - Tous droits réservés

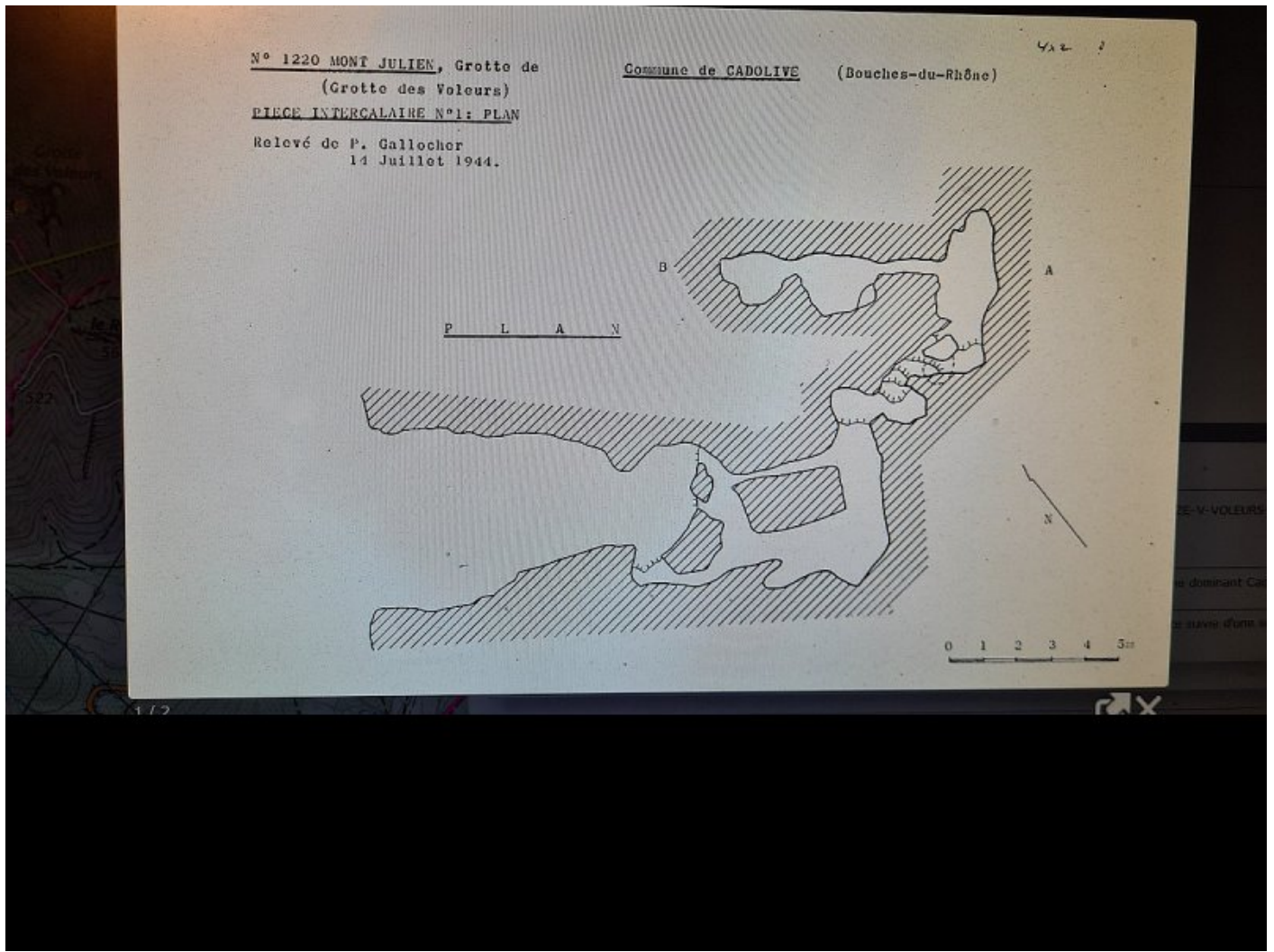
---

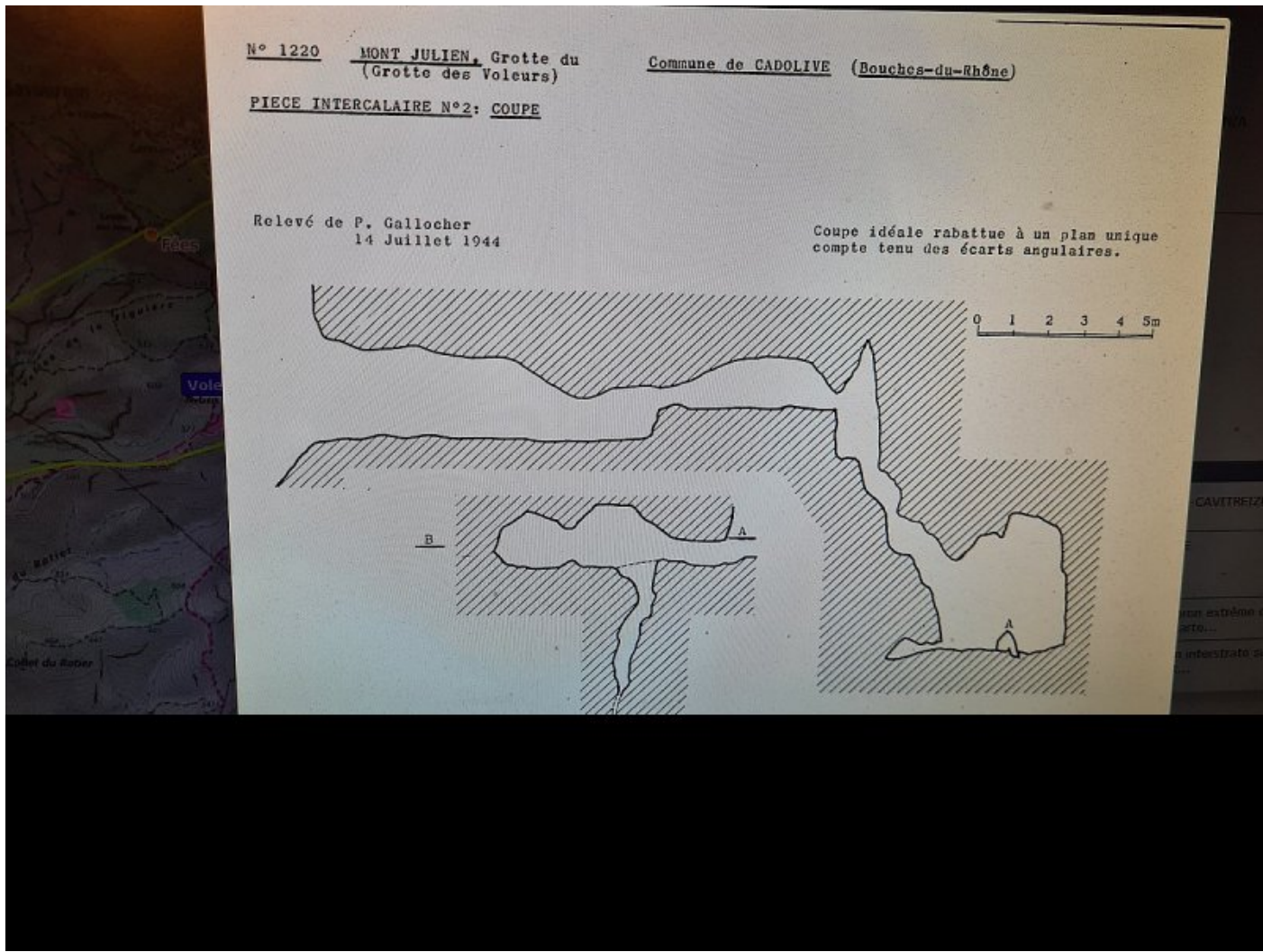
parking, salle luciani st savournin, rando moyenne à cause des grottes, 10kms300 en 5 h et 560m de dénivelé, rejoindre le parking haut du village d'où part le sentier du calvaire, montée progressive, puis direction les ruines du castellas, ensuite continuer à monter, entre 2 éboulis, zone plus dégagée, repérer un cairn sur la droite, puis un 2e, suivre cette sente vers les falaises, aller retour.. visiter la grotte sans nom, monter jusqu'au col abri de chasse, partir sur la gauche, sentier agréable qui rejoint le sentier bleu que nous allons remonter et passer à la grotte aux fées, on continue..à monter..redescente, remontée jusqu'à la piste, sur la gauche un sentier bien marqué descend dans le vallon, agréable, quelques pierriers, on rejoint le vallon de la figuière, que l'on remonte jusqu'au sentier bien marqué à droite, qui nous mène au dessus de la falaise, on suit la crête, attention à la deescente, une vire sur la gauche, descendre..attention, un aven au bord u chemin, july2, au dessus, une sente july3, il faut un peu escaladé.., nous n avons pas trouvé july1, on continue la sente jusqu'à la grotte des voleurs

nous allons suivre la falaise jusqu'à rejoindre le sentier bleu et jaune qui nous mène en haut du vallon de la figuière puis la descente vers le chemin de l'ortolan et le retour vers st savournin..







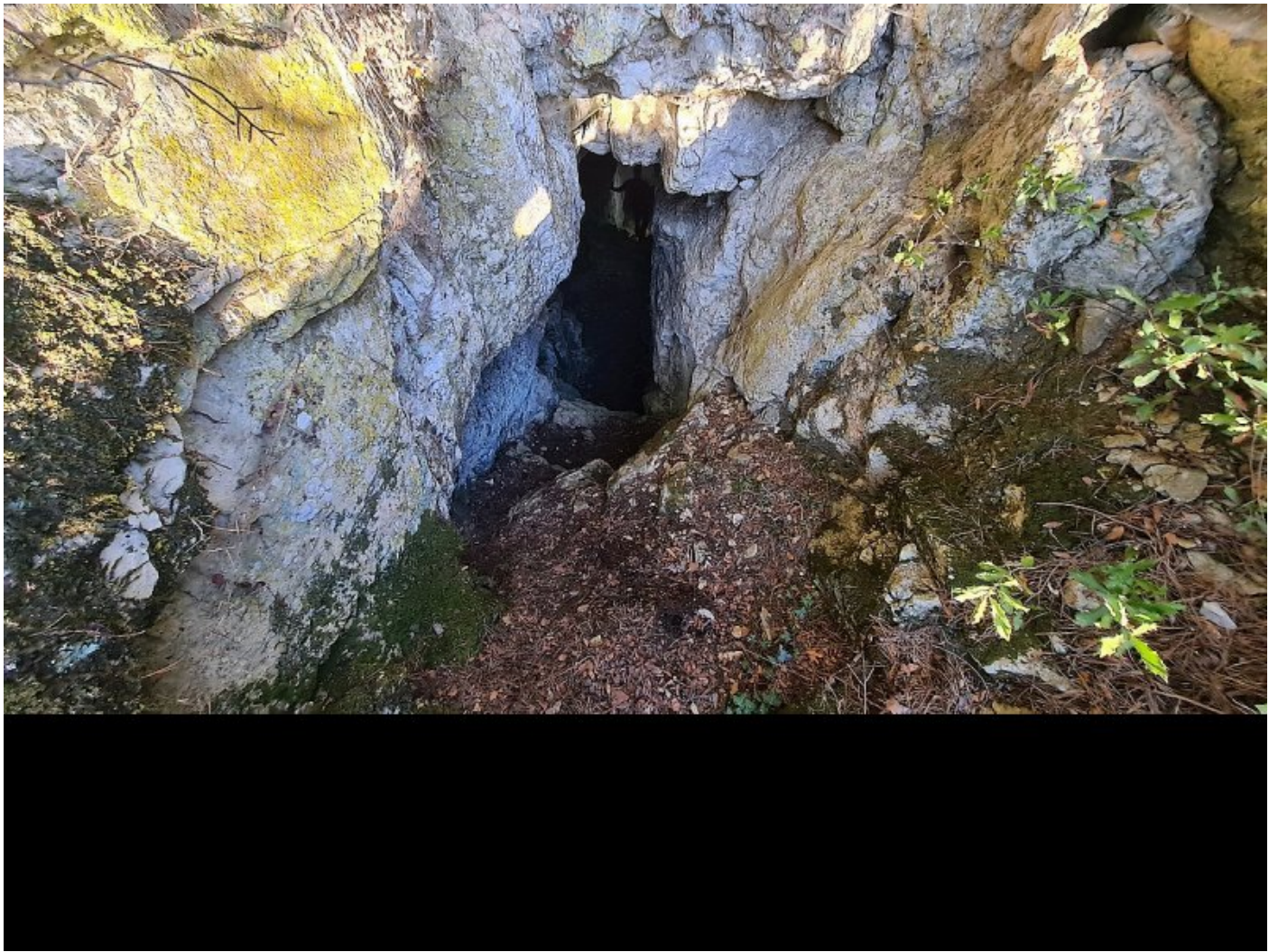






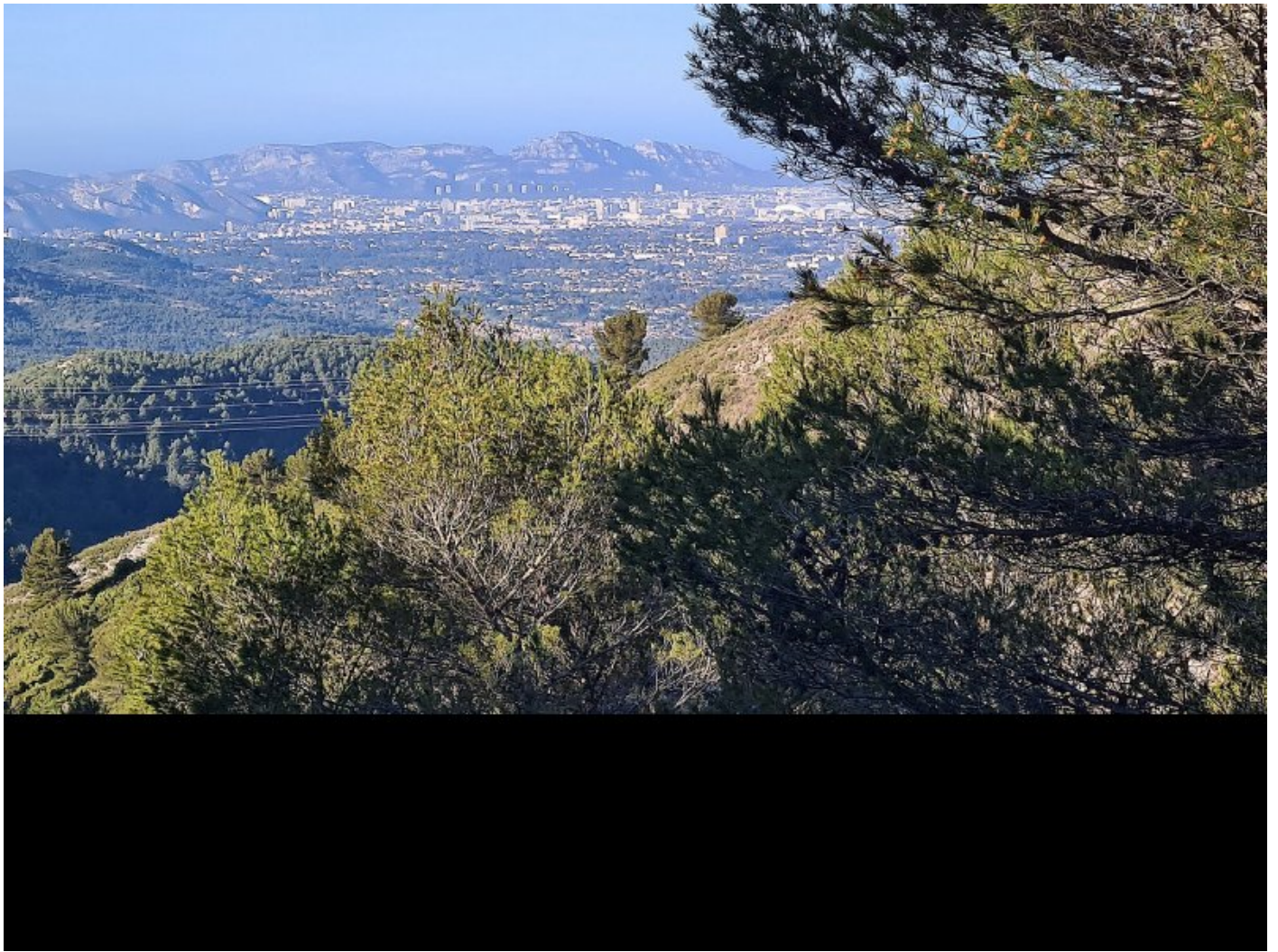




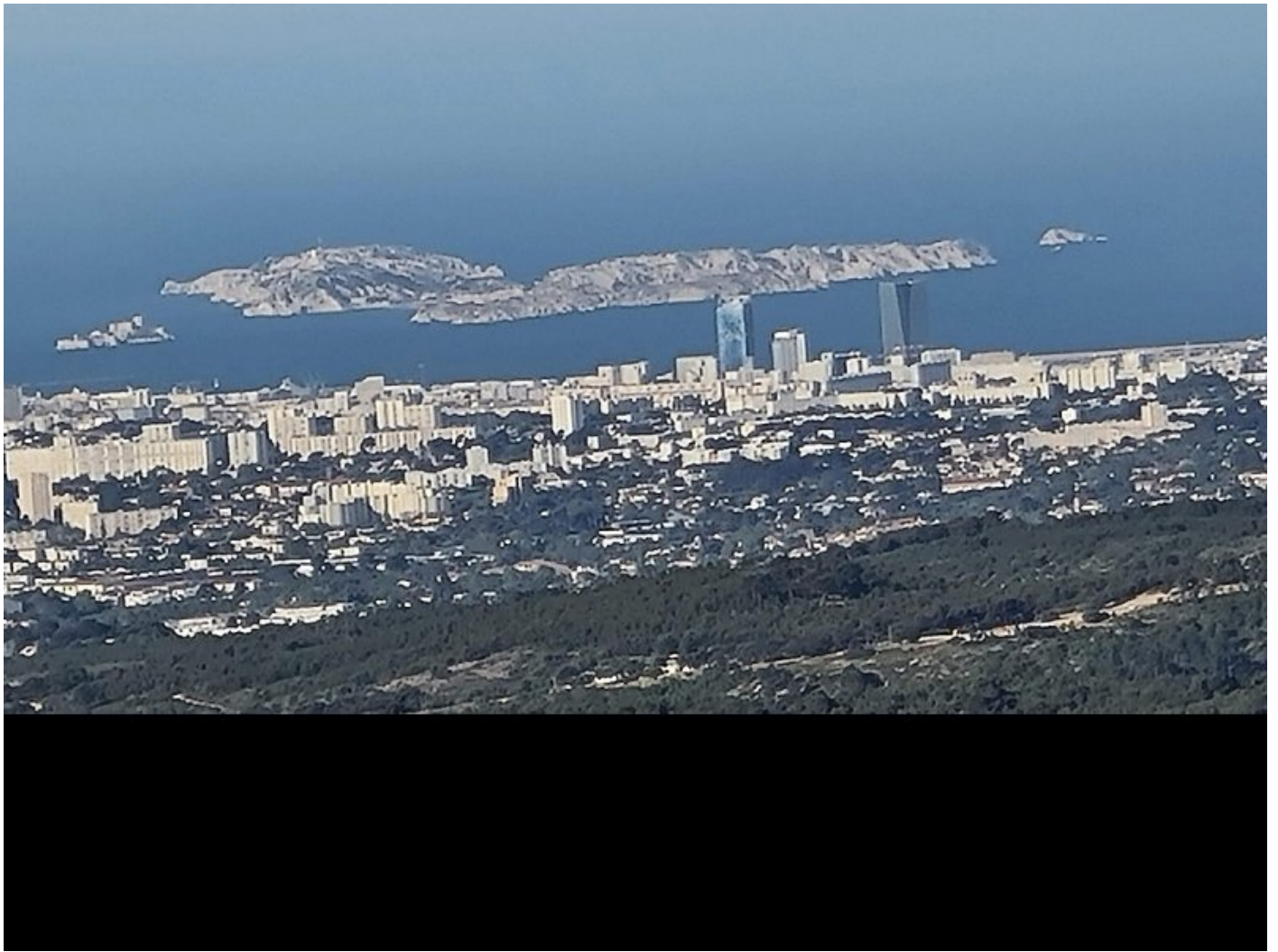












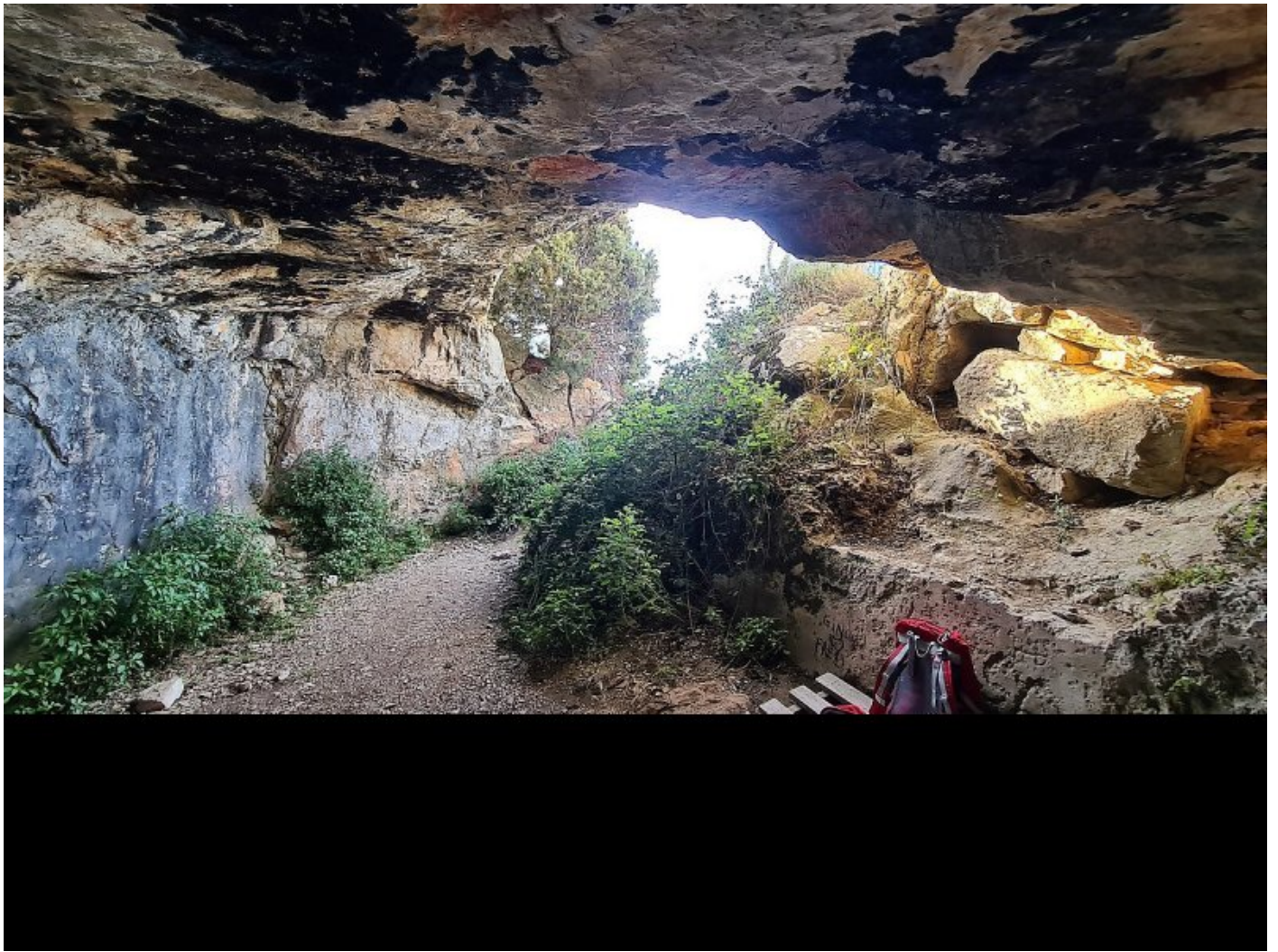




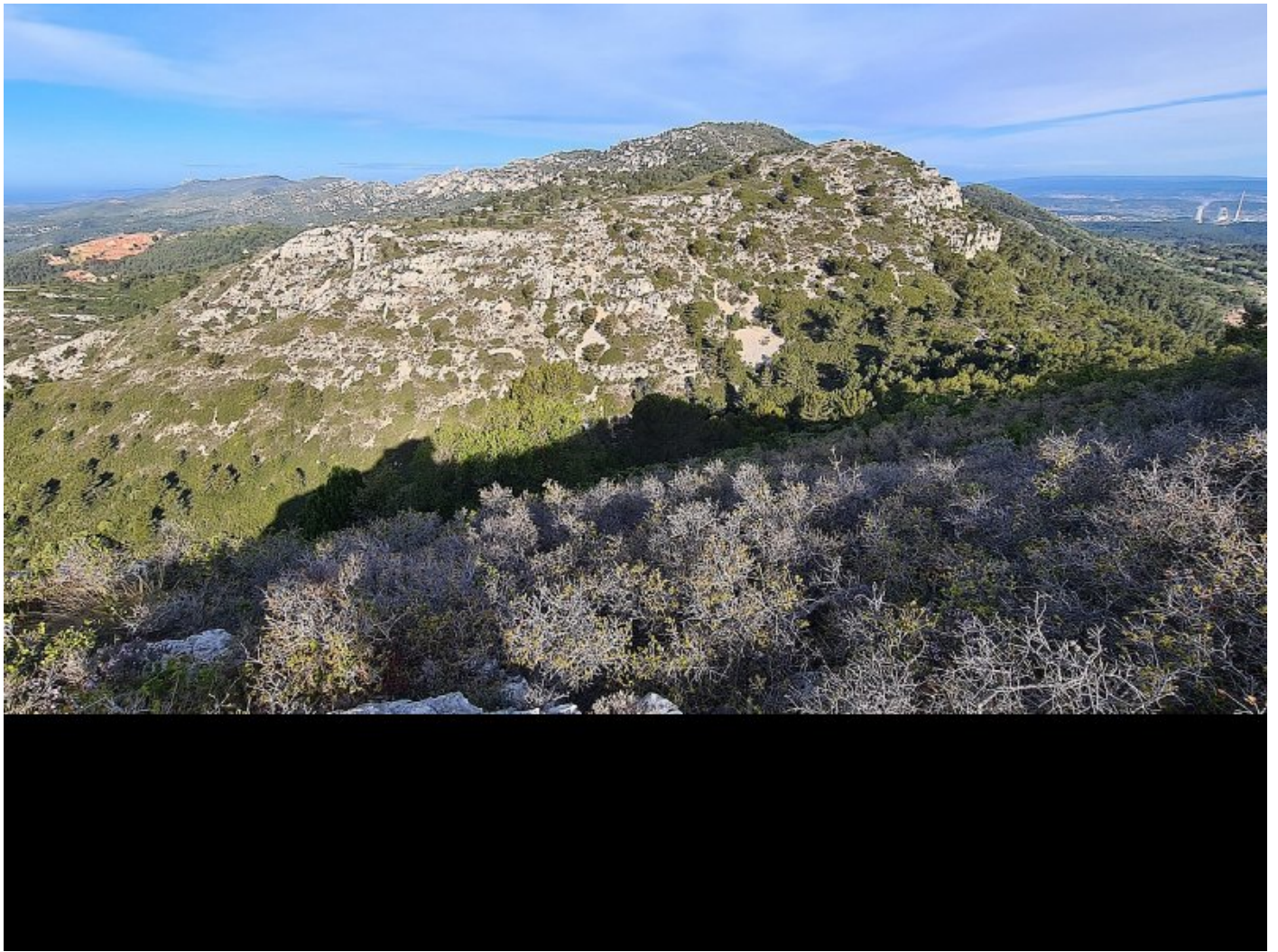




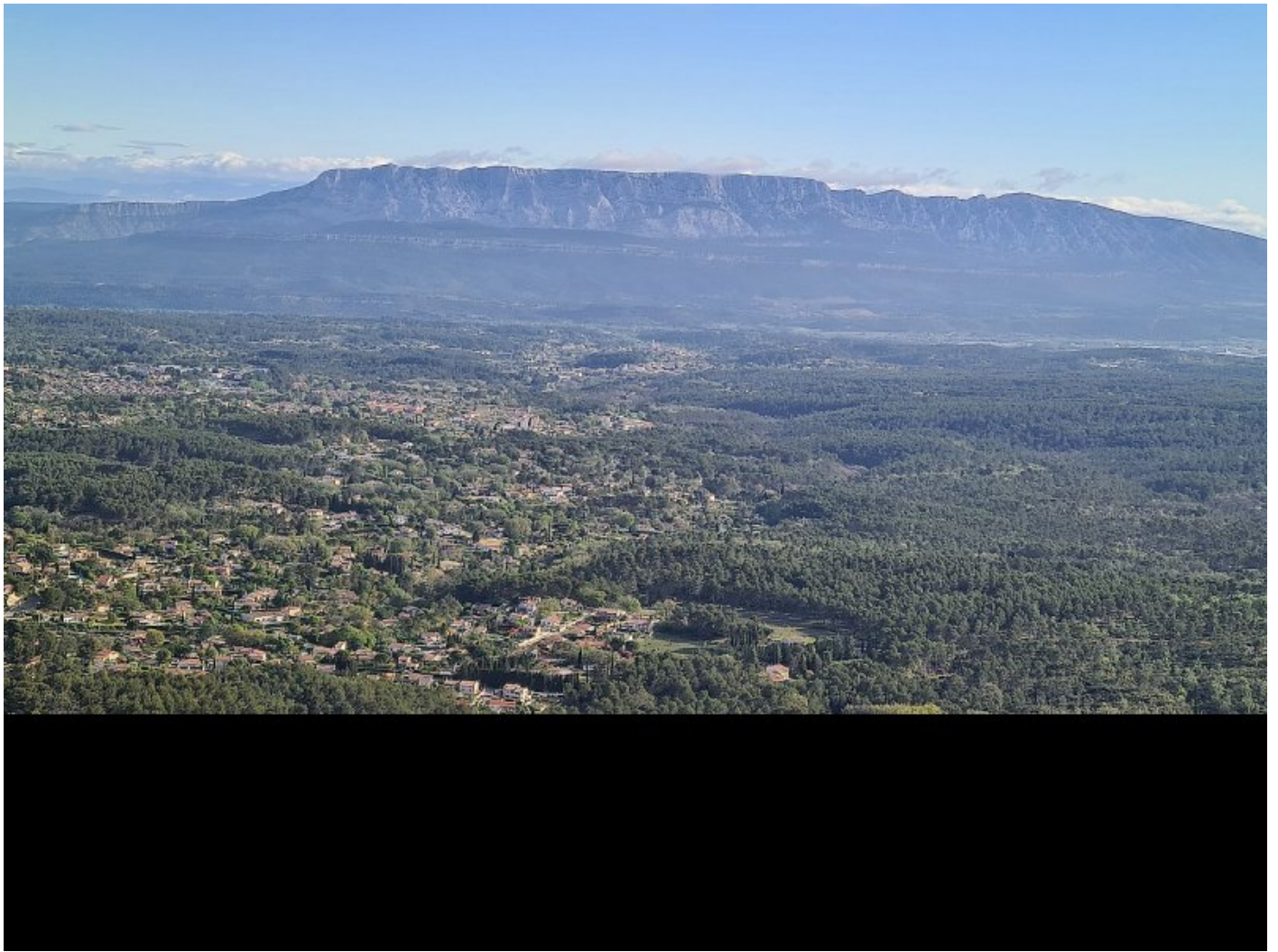


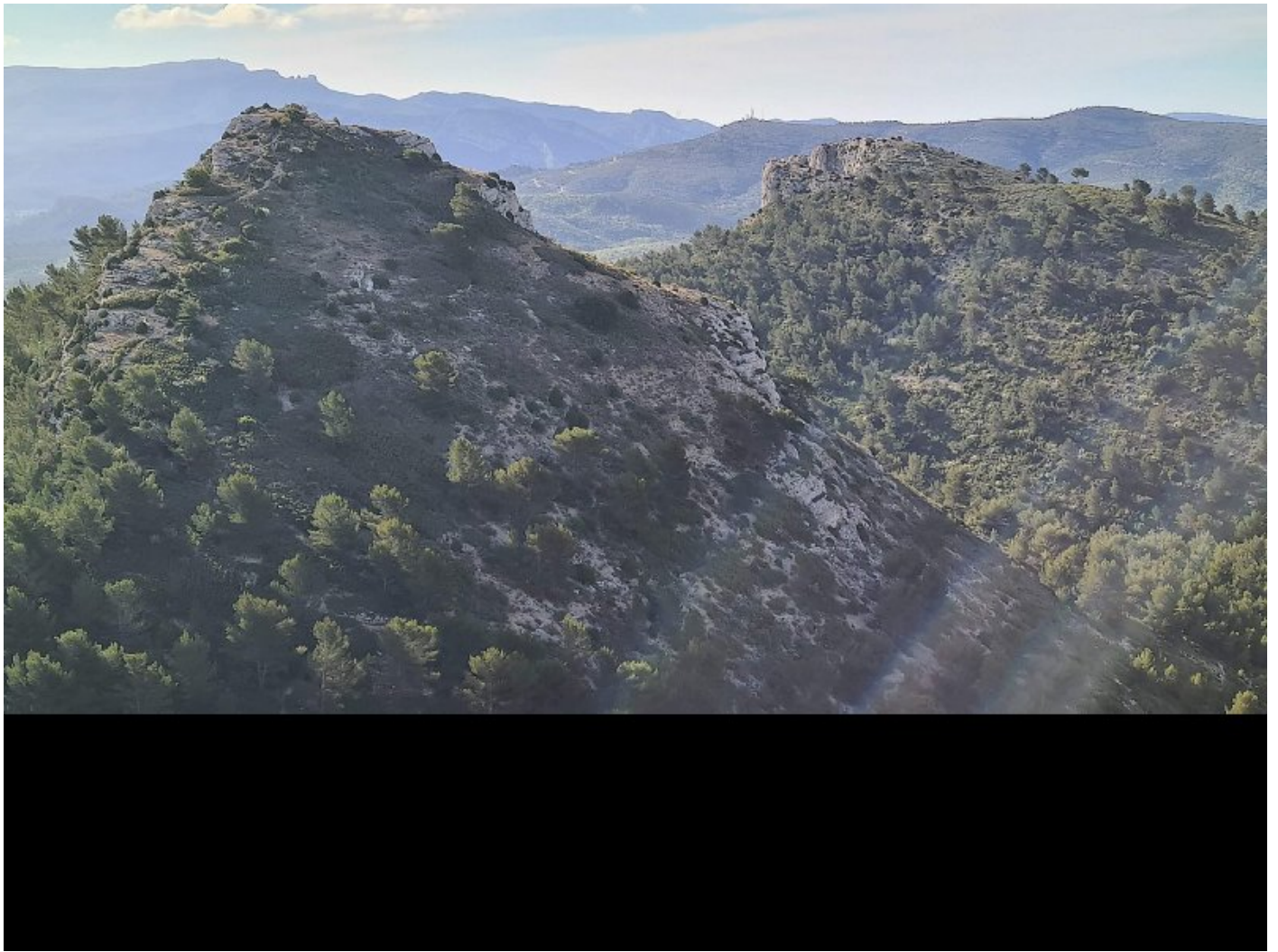




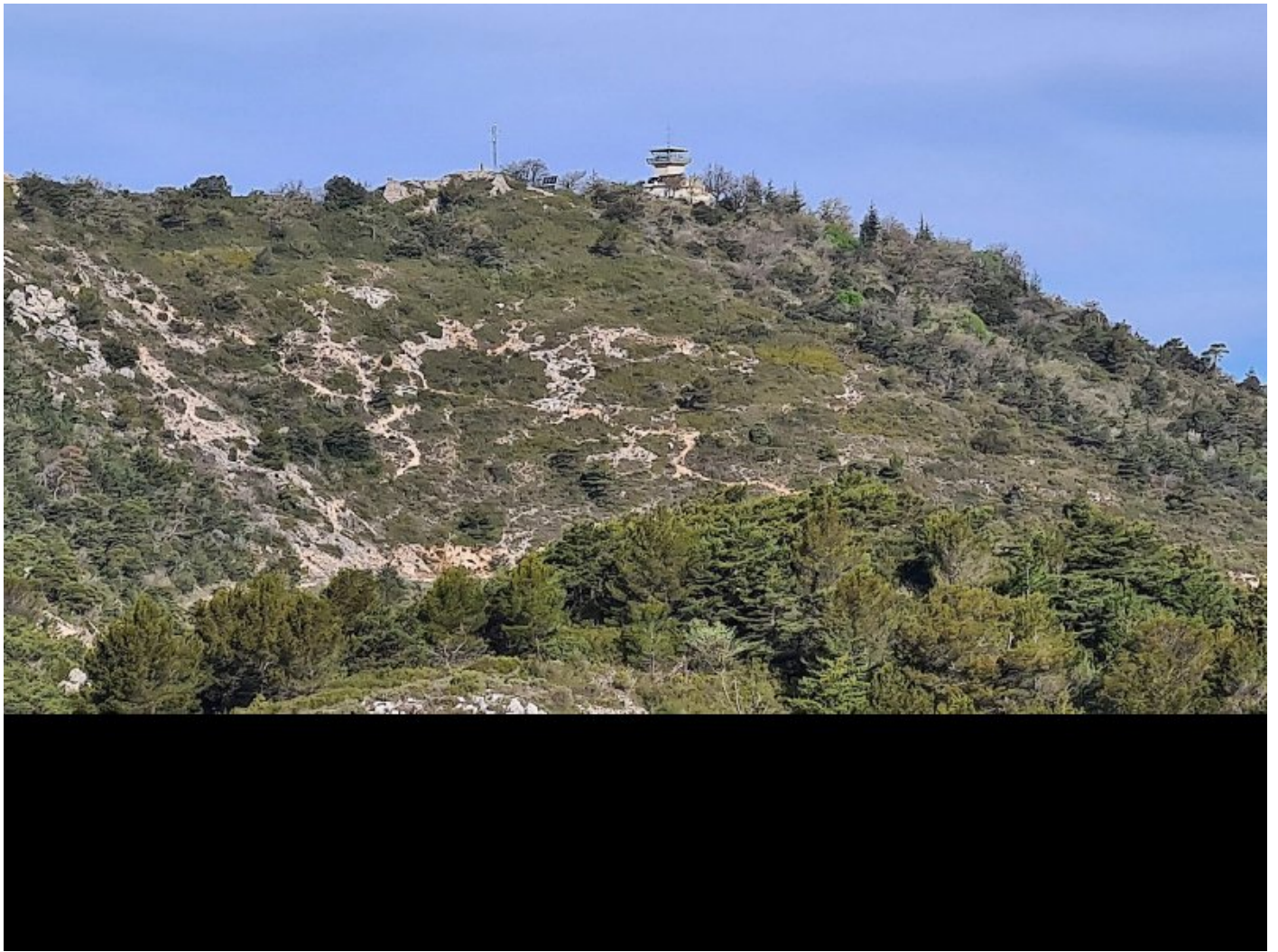








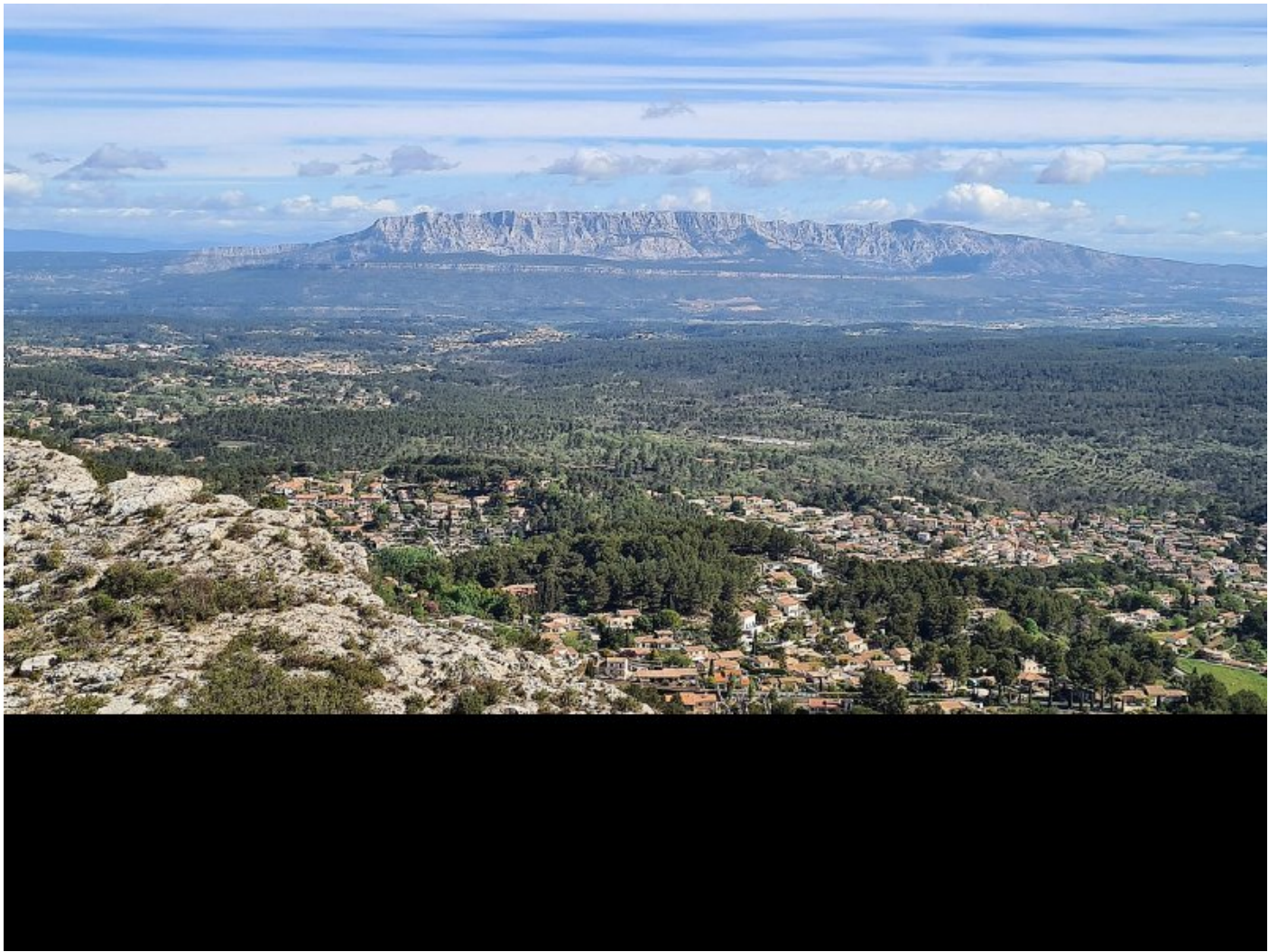




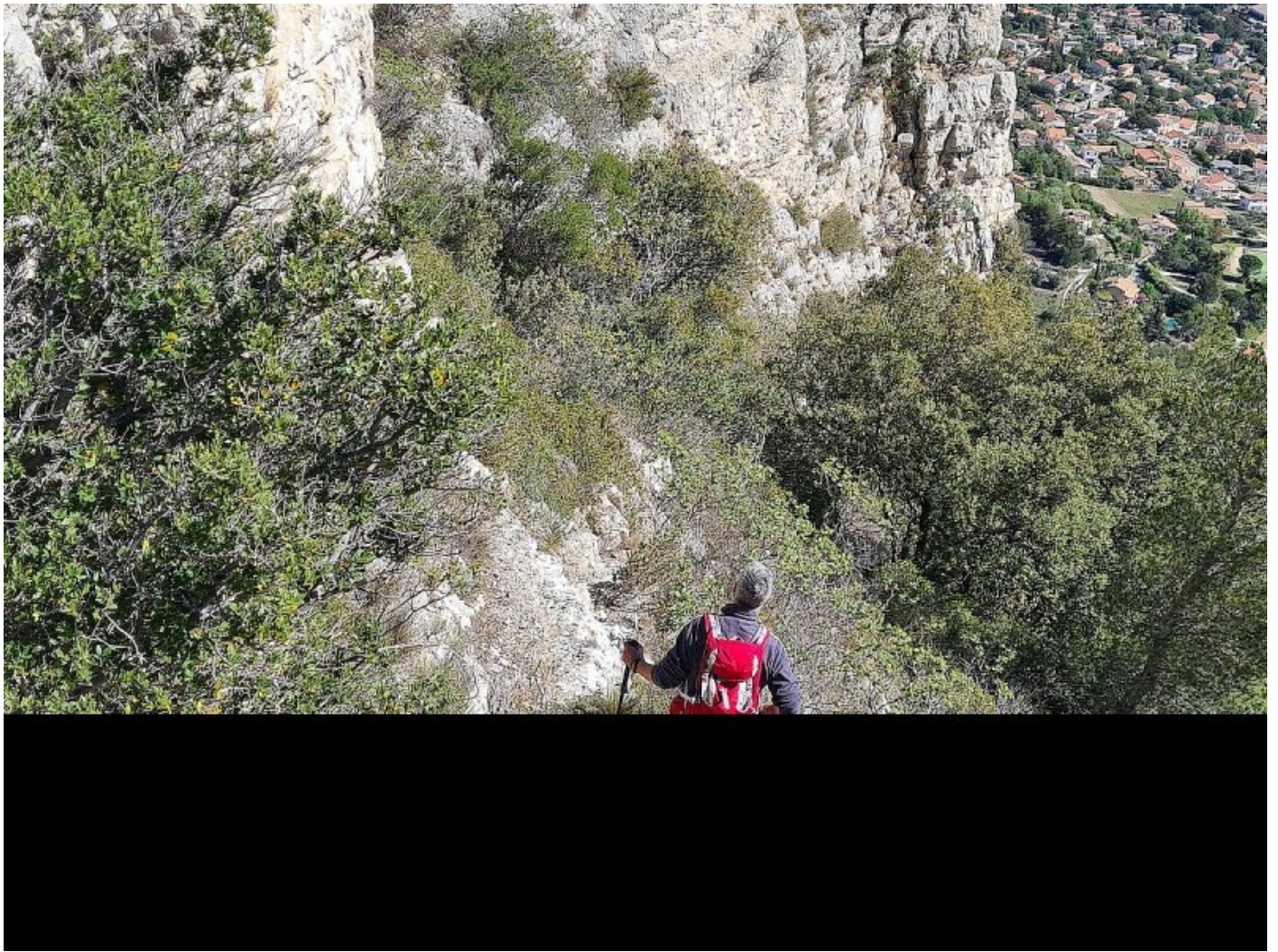


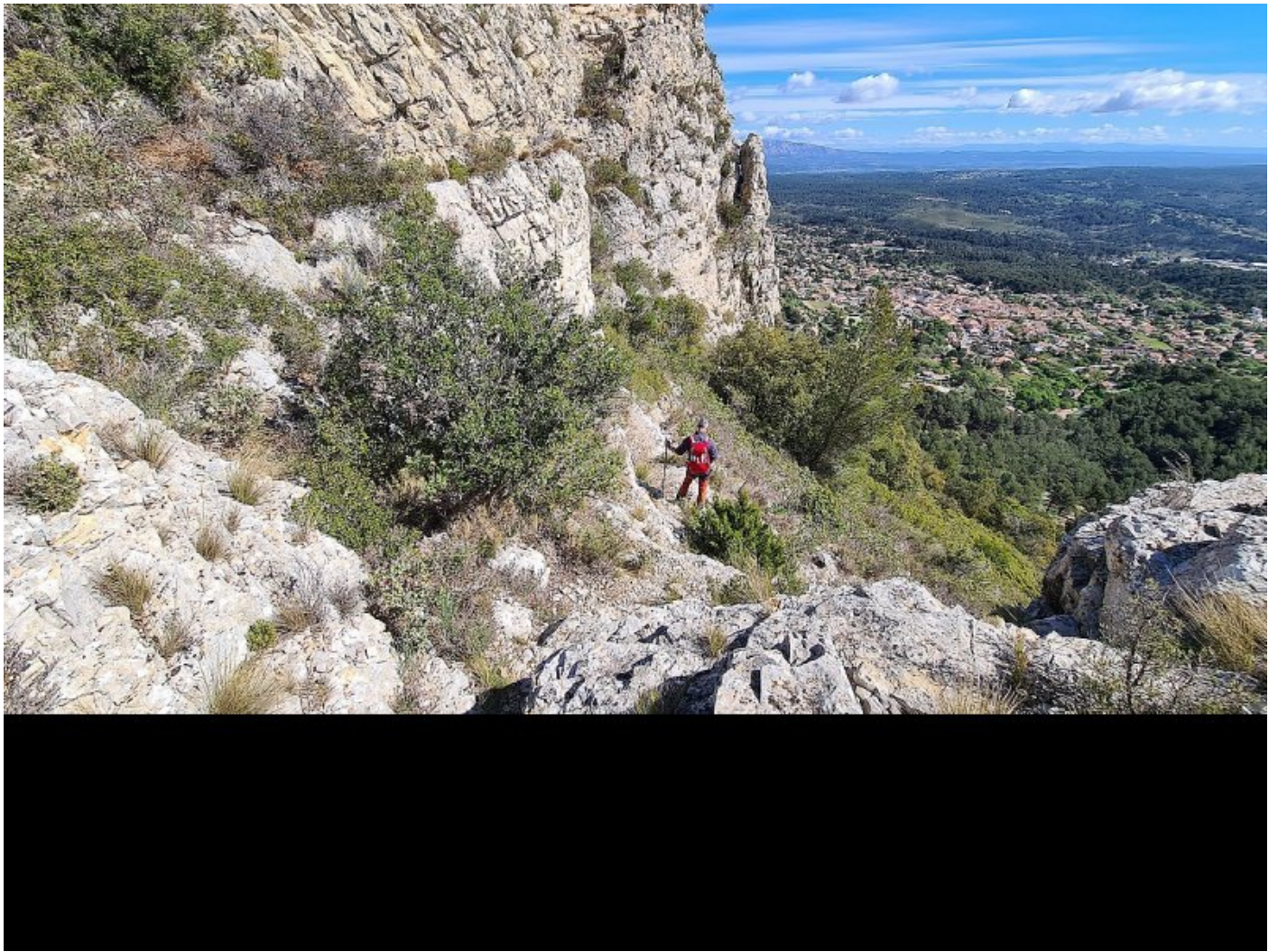






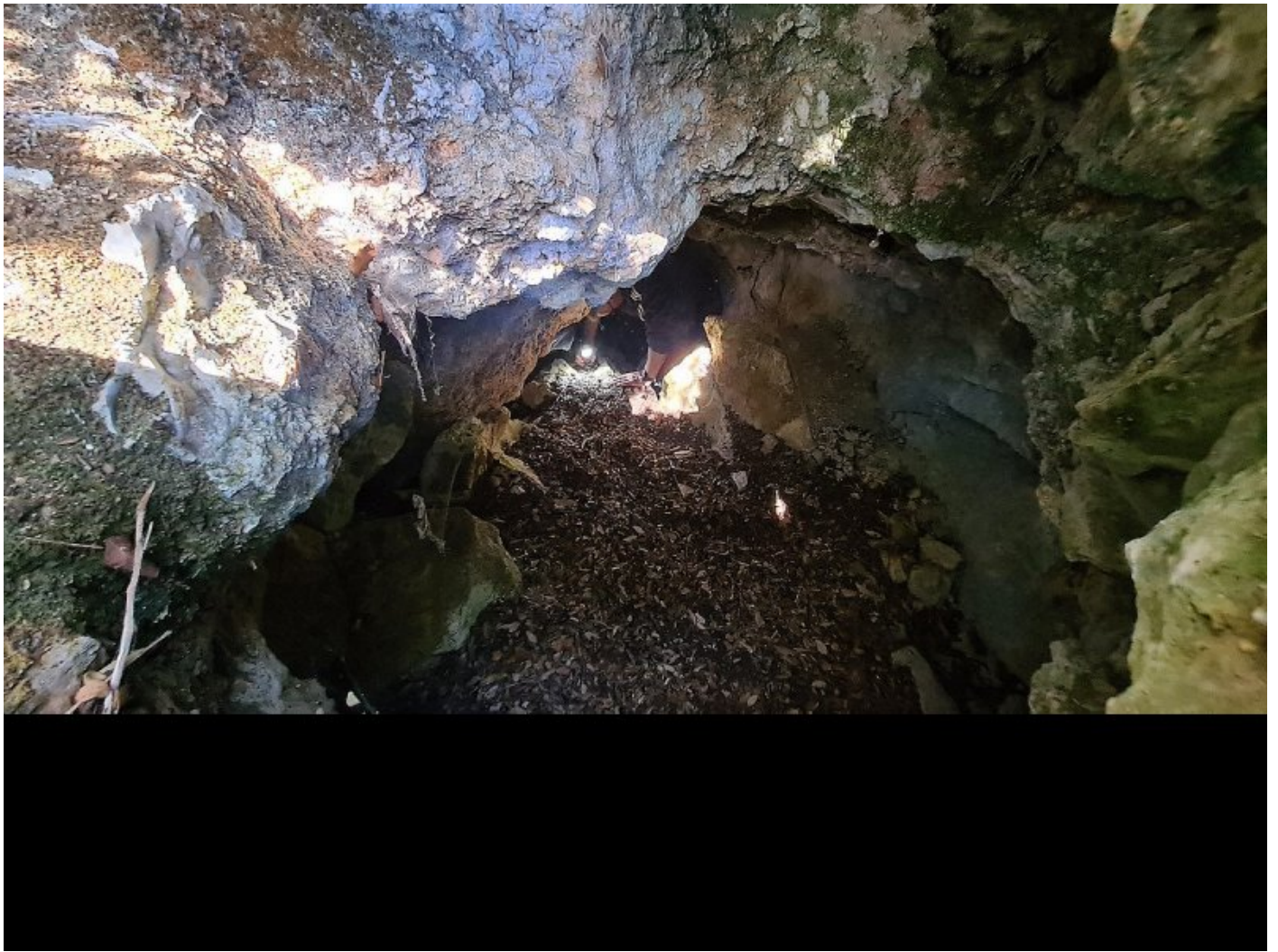




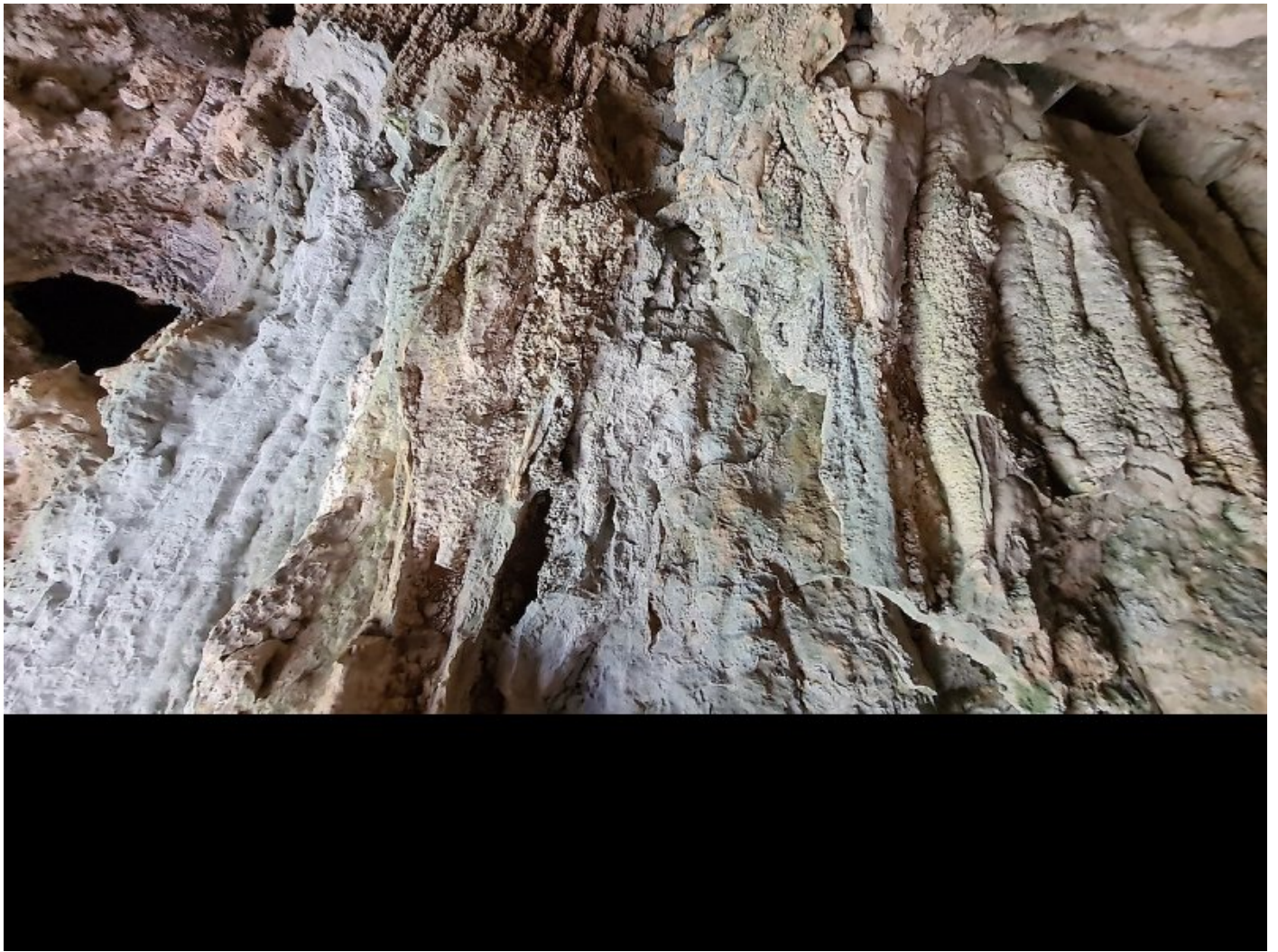




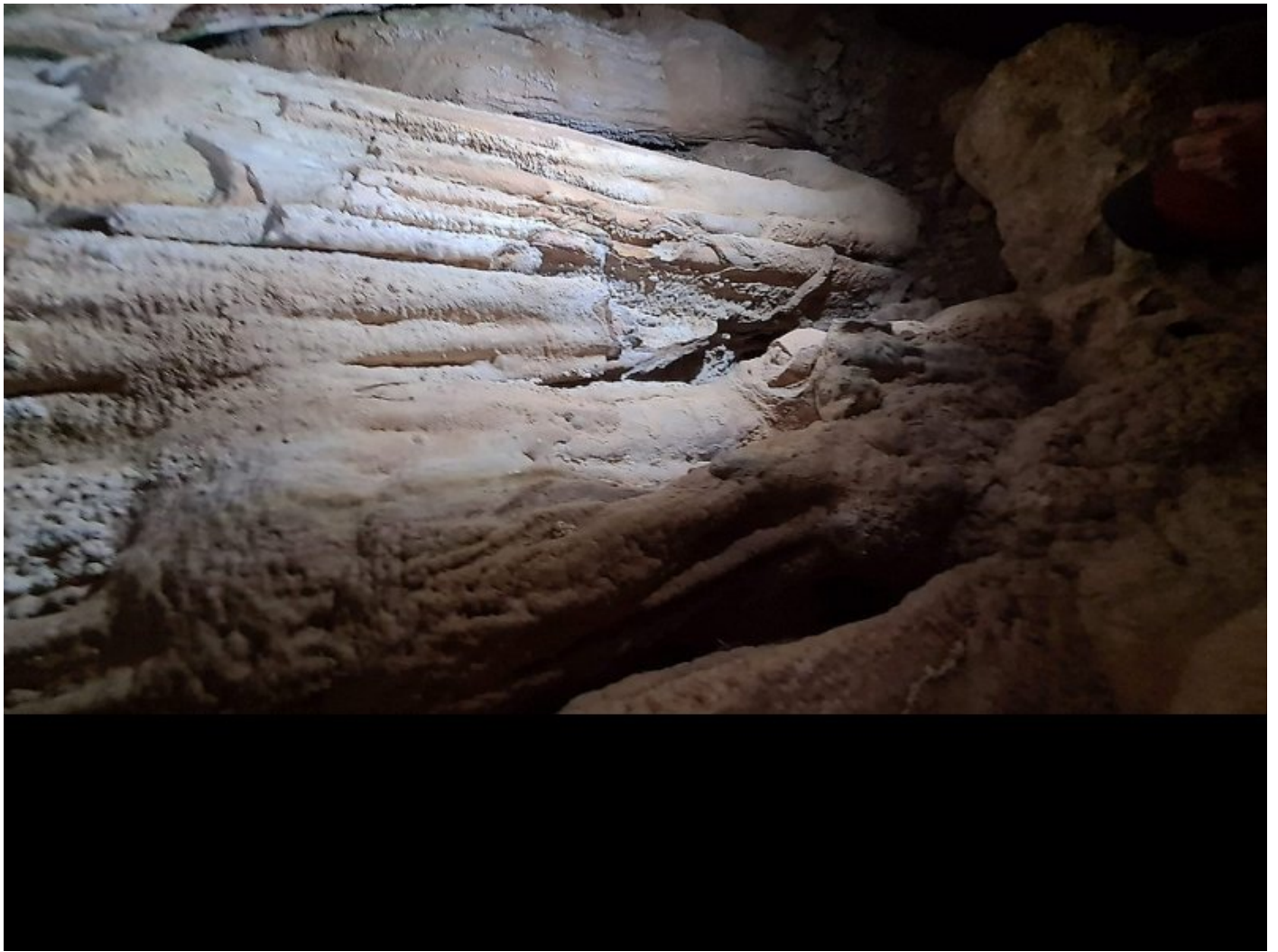




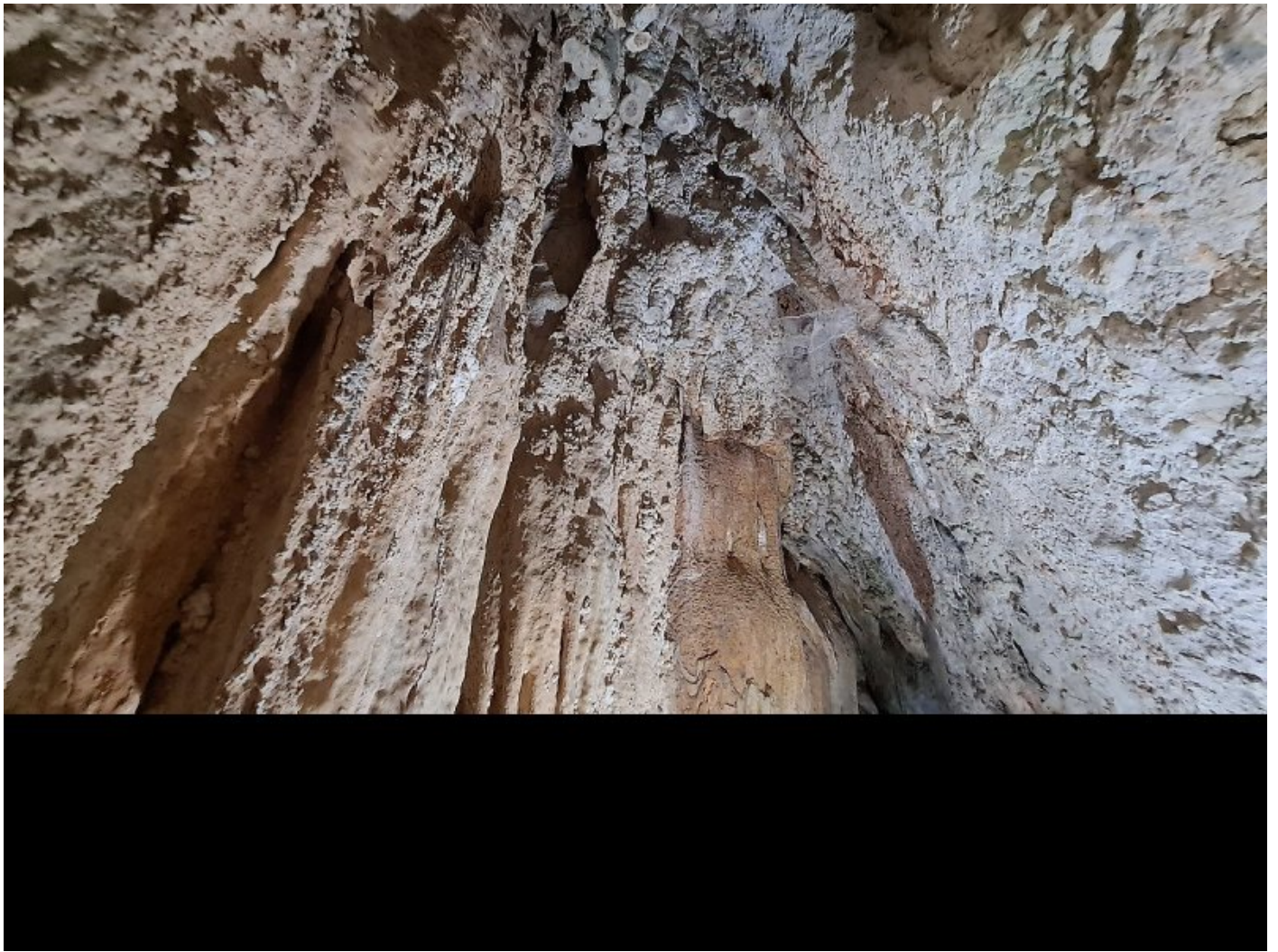










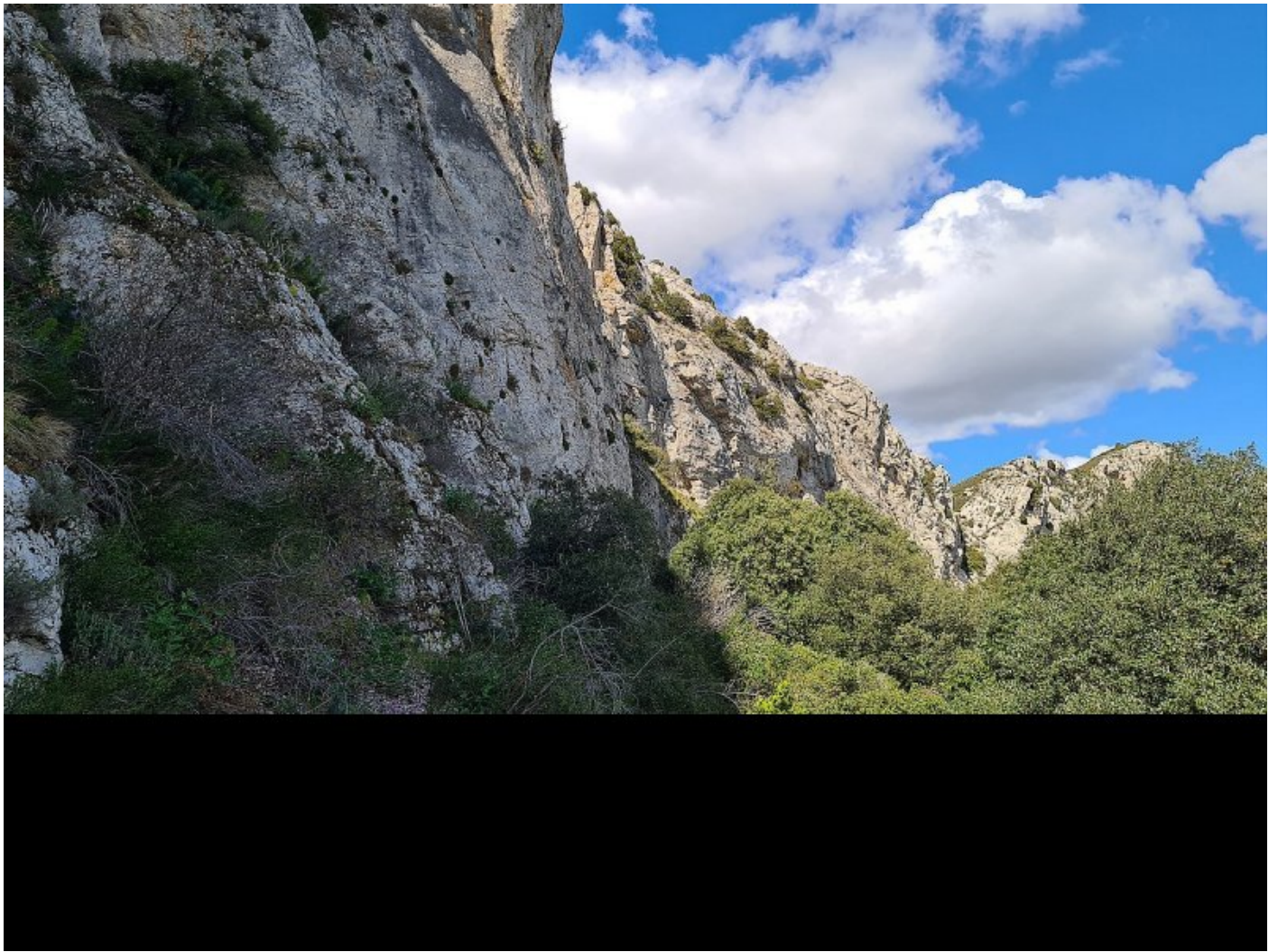












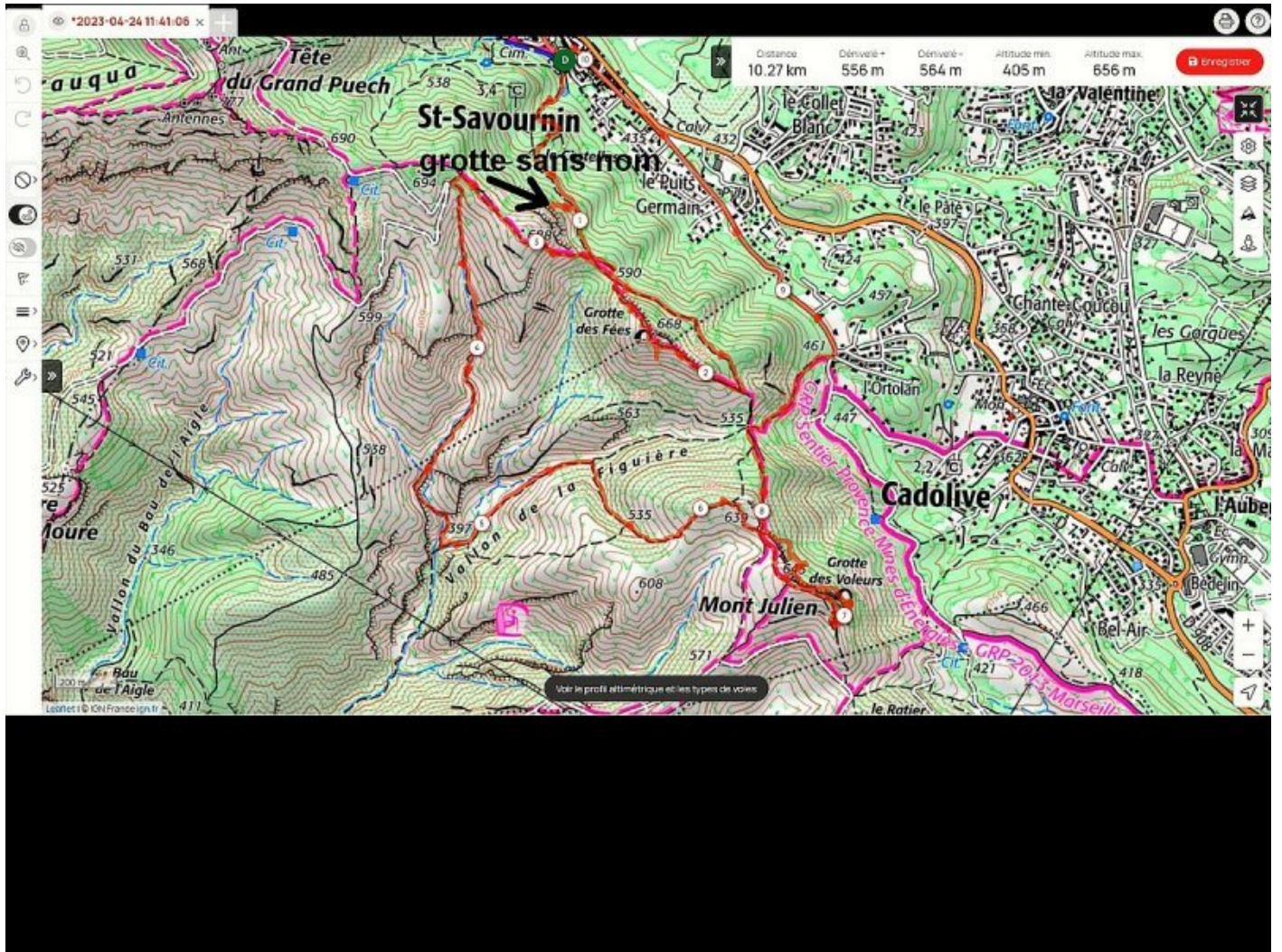


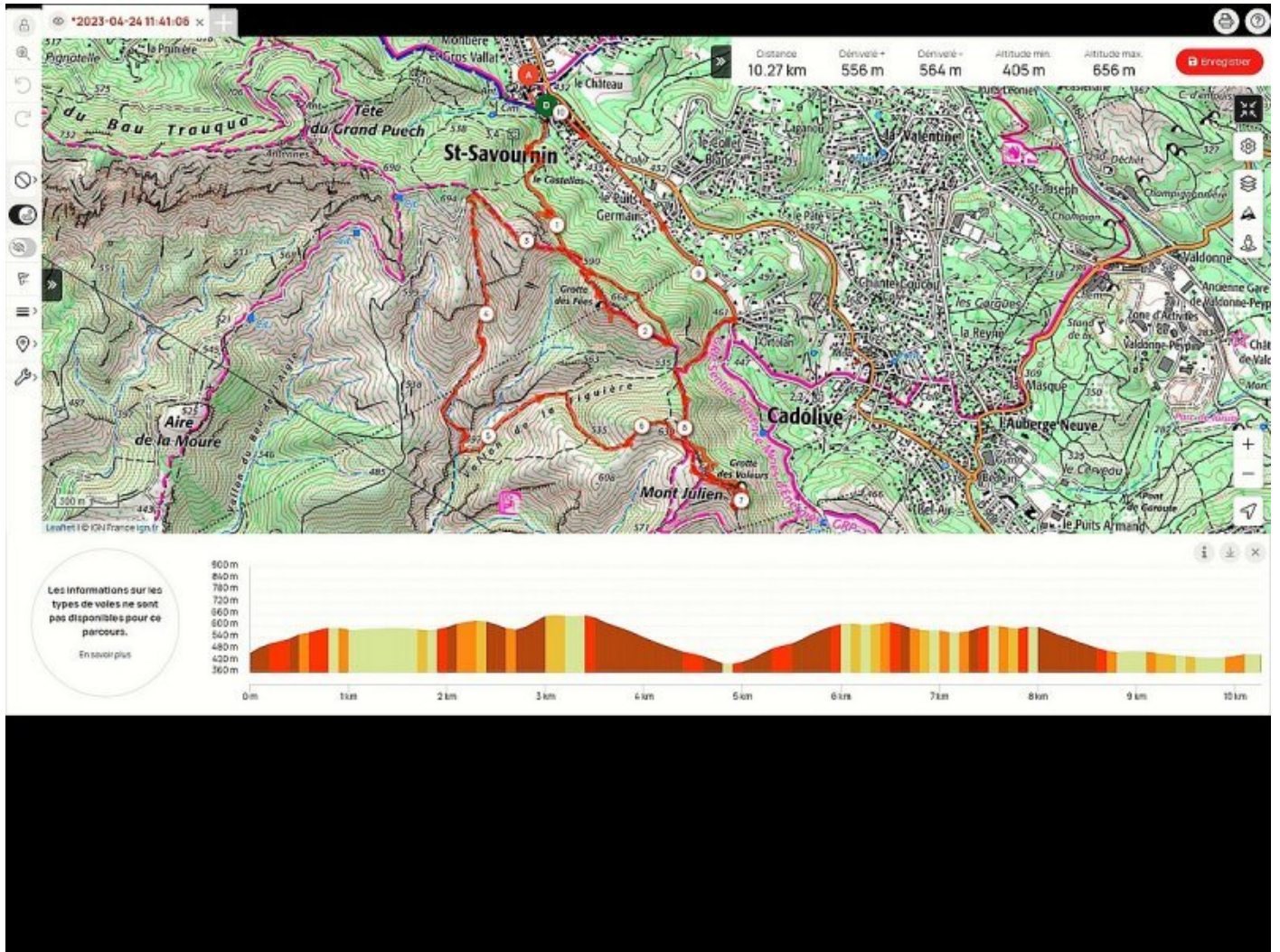








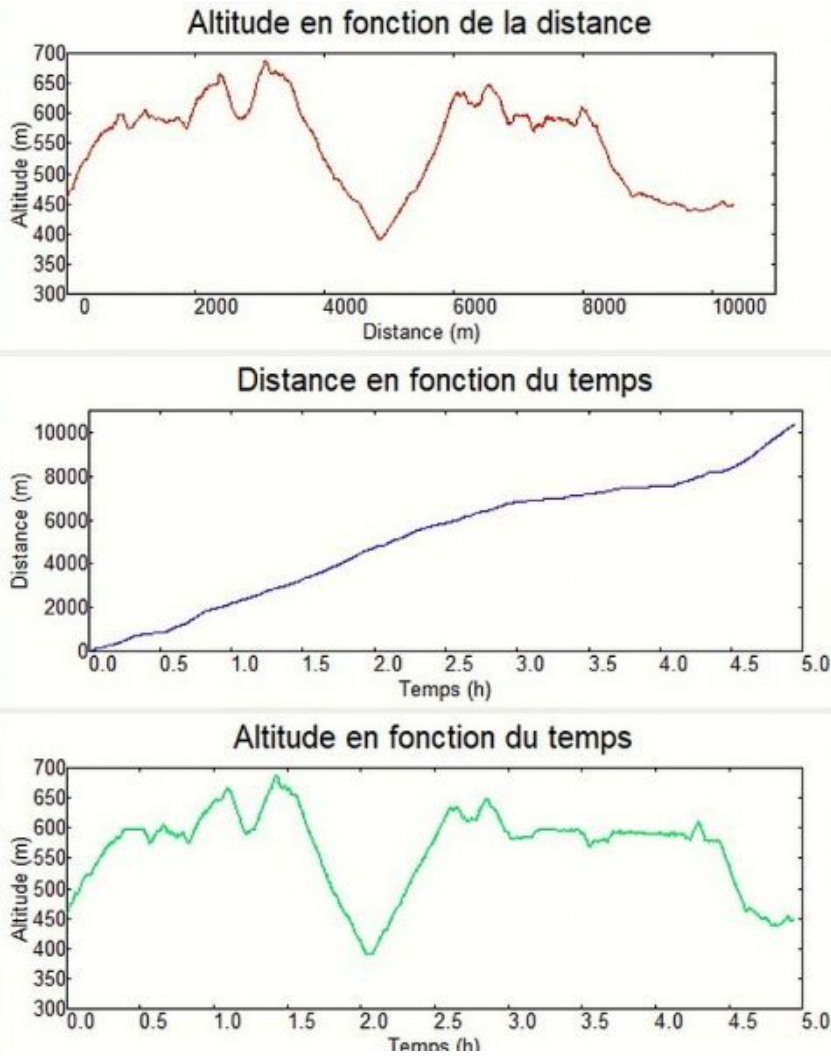




	Départ	Arrivée		
Date	<input type="text" value="24/04/23"/>	<input type="text" value="24/04/23"/>	Distance (m)	<input type="text" value="10324.773"/>
Heure	<input type="text" value="05:44:20"/>	<input type="text" value="10:41:08"/>	Durée	<input type="text" value="04:56:47"/>
Altitude (m)	<input type="text" value="457"/>	<input type="text" value="450"/>	Vitesse moy (km/h)	<input type="text" value="2.087"/>
Altitude min (m)	<input type="text" value="391"/>		Dénivelé + (m)	<input type="text" value="944"/>
Altitude max (m)	<input type="text" value="685"/>		Dénivelé - (m)	<input type="text" value="952"/>
Altitude moy (m)	<input type="text" value="547"/>			

Ouverture du fichier réussie.







.cycle-paused:after { display:none; } .texte\_infobulle { text-align:left; }