

<https://www.persoemy.fr/spip.php?article272>



Plan d'aups, chemin des braconniers, vallon des cèdres(betton), crête, pas de brançaille et retour



- Randos
Date de mise en ligne : mercredi 26 août 2015
Date de parution : 26 août 2015

Copyright © persoREMY - Tous droits réservés

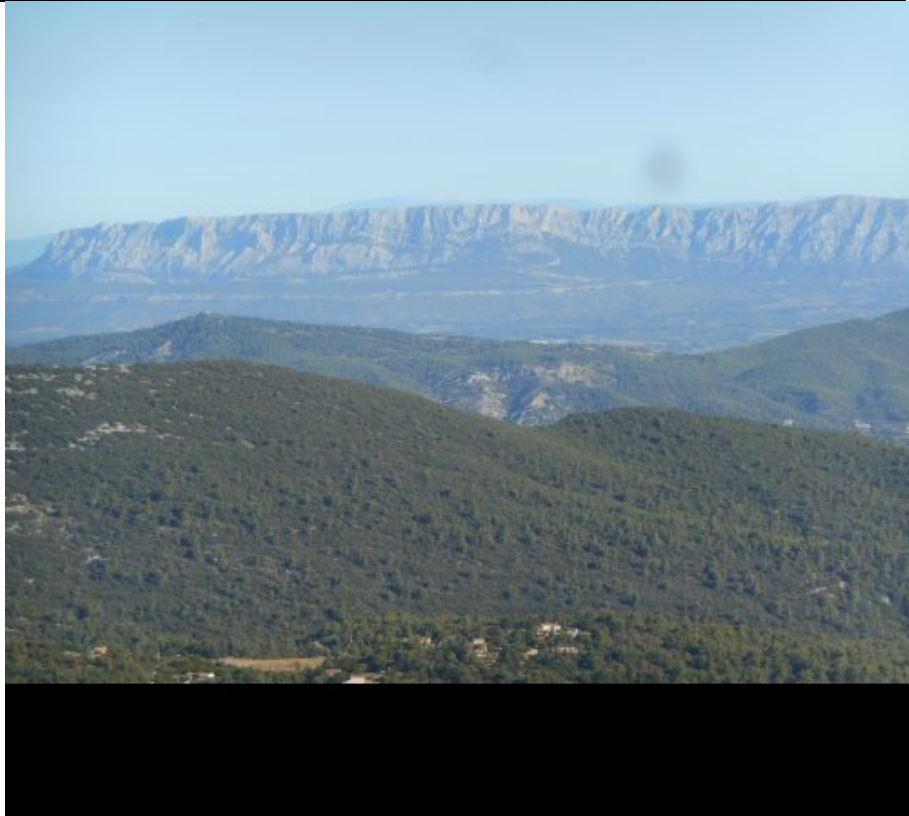
circuit IGN

Circuit facile de 2h30 excepté au pas de branaille(sans difficulté) :(attention sur le plan IGN, il manque un morceau du tracé..suivre la piste..

Du centre du plan d'aups, après les écoles dans le virage, prendre la 2e rue à droite, soit l'allée des cygnes jusqu'au chemin des braconniers(colonie de vacances la pastorale).Attention se garer en respectant les panneaux puis se diriger vers la forêt, passer la barrière et prendre la piste qui monte, vous passez le réservoir , un peu plus haut après le grand virage à droite à gauche un cairn ,petit point vert, c'est le chemin de la grotte betton, nous n'y sommes pas allés, on continue la piste jusqu'à un carrefour, on prend à gauche on traverse la forêt de cèdres et on rejoint la crête progressivement ; alors on suit le GR vers la gauche, on passe les antennes et au gros cairn, un sentier jaune part sur la gauche, c'est le pas de branaille. La descente est un peu technique sur les rochers puis après avoir atteint la forêt, progressivement on descend jusqu'à un carrefour , en prenant à droite on va suivre la courbe de niveau, en forêt, très agréable, puis après quelques arbres tombés on arrive au chemin qui vient de la grotte aux Å“ufs.

IL faut descendre , aux différents carrefours, toujours vers la gauche, longer les maisons et revenir au point de départ , la barrière..

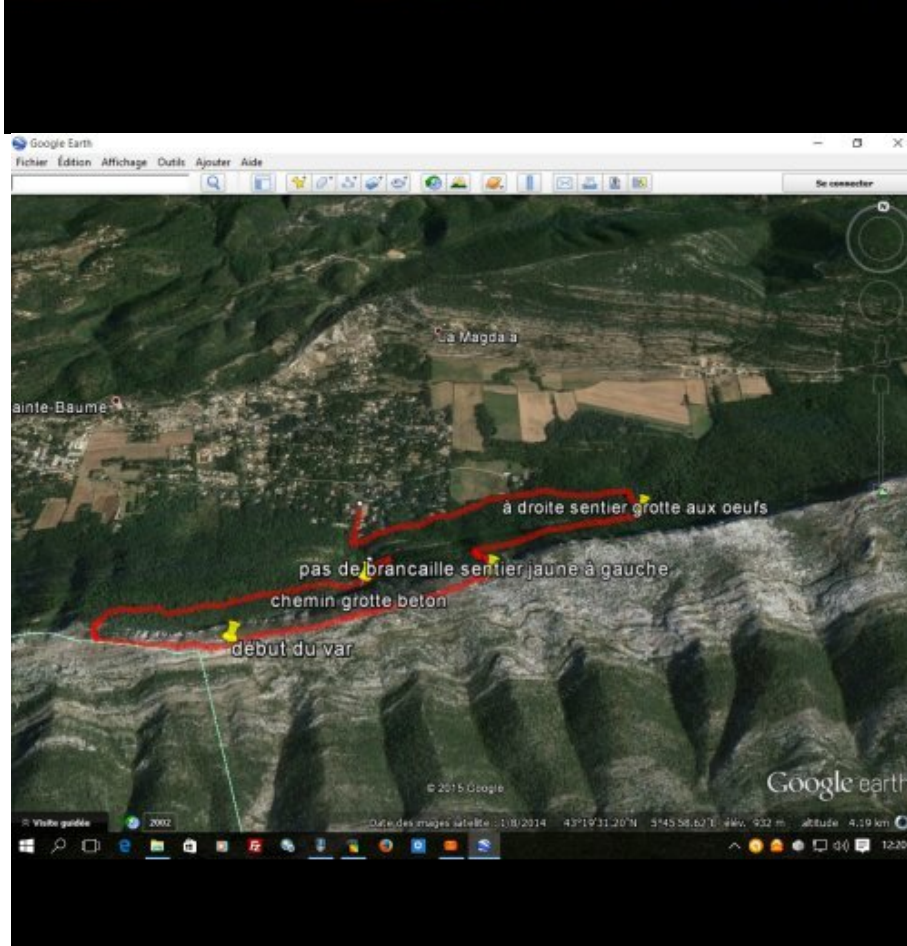




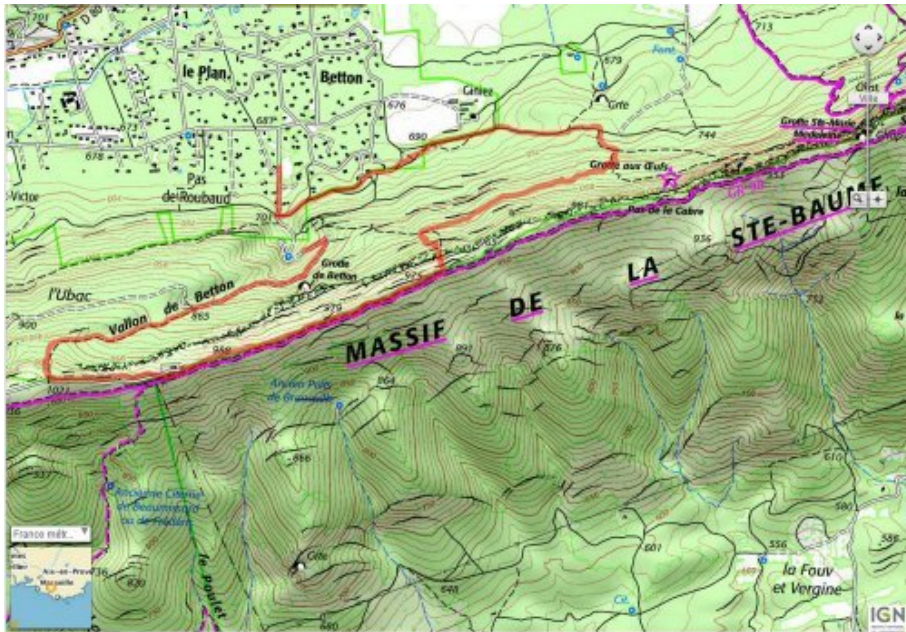




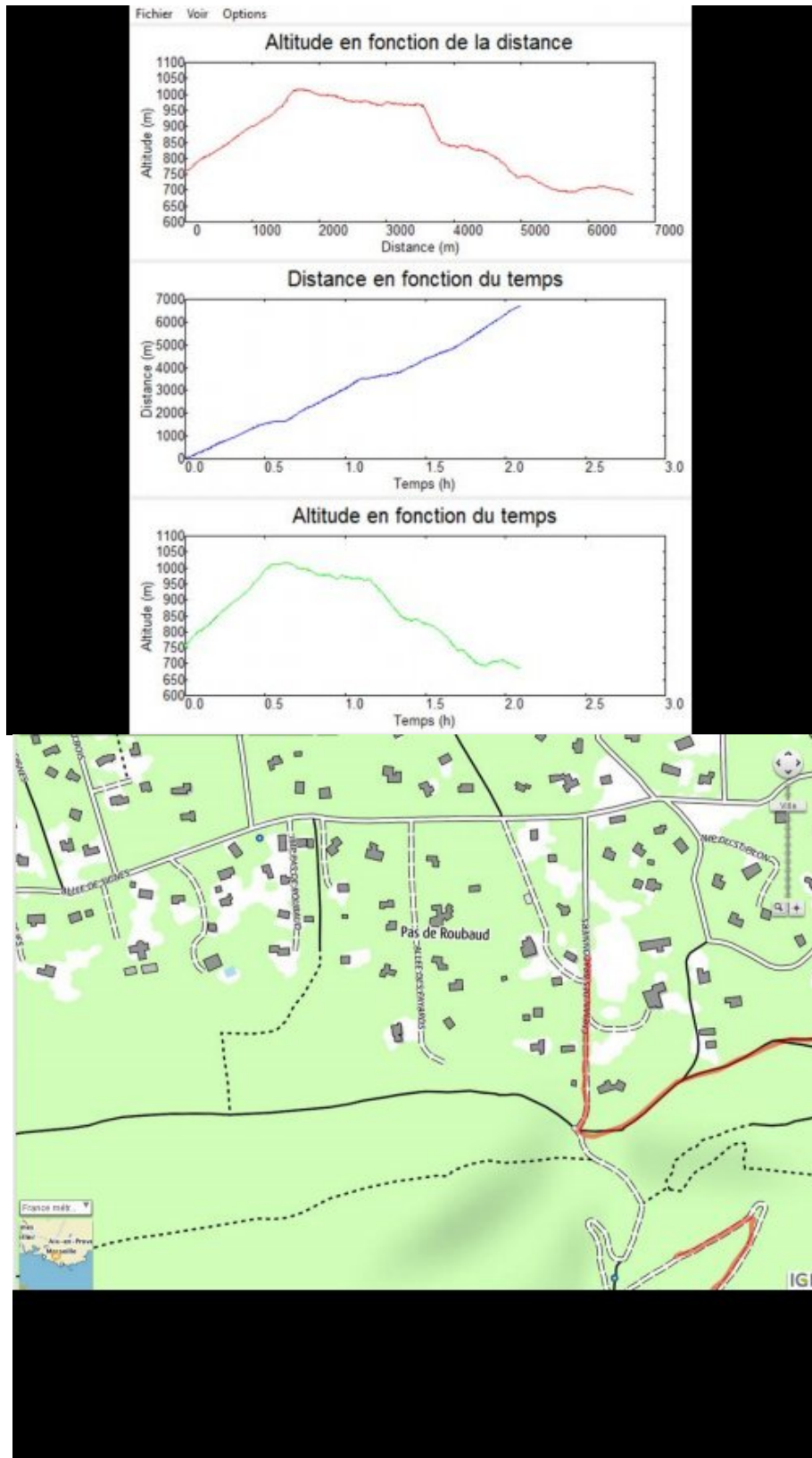
Plan d'aups, chemin des braconniers, vallon des cèdres(betton), crête, pas de branaille et retour



Plan d'aups, chemin des braconniers, vallon des cèdres(betton), crête, pas de branaille et retour



	Départ	Arrivée		
Date	26/08/15	26/08/15	Distance (m)	6685.494
Heure	06:36:27	08:42:17	Durée	02:05:49
Altitude (m)	759	687	Vitesse moy (km/h)	3.188
Altitude min (m)	687		Dénivelé + (m)	333
Altitude max (m)	1015		Dénivelé - (m)	405
Altitude moy (m)	853			



.cycle-paused:after { display:none; } .texte_infobulle { text-align:left; }