

<https://persoremy.fr/spip.php?article279>



Signes, jas de laure, aiguilles de valbelle, ferme de siou blanc, l'éléphant de pierre..

- Randos



Date de mise en ligne : jeudi 1er octobre 2015

Date de parution : 1er octobre 2015

Copyright © persoREMY - Tous droits réservés

le circuit IGN

Rando sans grosse difficulté de 6 heures (17kms) dans le massif de Siou blanc :

Sur la route de signes , avant de descendre , une route à droite vers Siou Blanc, il faut compter presque 10kms de montée puis le plateau peu après les cuillerets, un petit parking dans les virages à 30m de l'abîme des morts.

Traverser la route, le tracé jaune vers le jas de laure, sentier caillouteux dans une forêt de chênes verts, montant progressivement, à la côte 748 à gauche, puis à droite et on redescend vers le jas de Laure au carrefour suivant, à gauche puis un cairn plus loin nous emmène sur un sentier à droite aller-retour jusqu'au grand aven du jas de laure.

On reprend le chemin normal (piste) et une descente vers le GR99, que l'on suit vers la droite, puis après on le quitte vers la gauche et on prend ensuite un sentier à droite qui descend progressivement à côté du clos de peiron pour rejoindre le GR9 que l'on suit jusqu'aux aiguilles de valbelle...

Puis aux premiers virages, un ancien chemin à droite permet d'éviter la boucle de la piste, cette fois nous suivons le tracé vert qui nous vers le jounce, la stèle des maquisards tués pendant la 2e guerre mondiale et enfin la ferme de siou blanc (refuge ouvert à l'étage , à respecter..., on repart sur le tracé vert une petite boucle vers l'est et on repart vers la route que l'on traverse vers la boucle de l'éléphant de pierre(au passage l'aven des 3 marins). A la côte 629 on part à droite et on remonte vers le roucas traoucas et l'éléphant de pierre puis le retour vers la route que l'on suit toujours le tracé vert , on passe à côté de l'abyme des morts , puis la voiture.

[autre circuit](#)



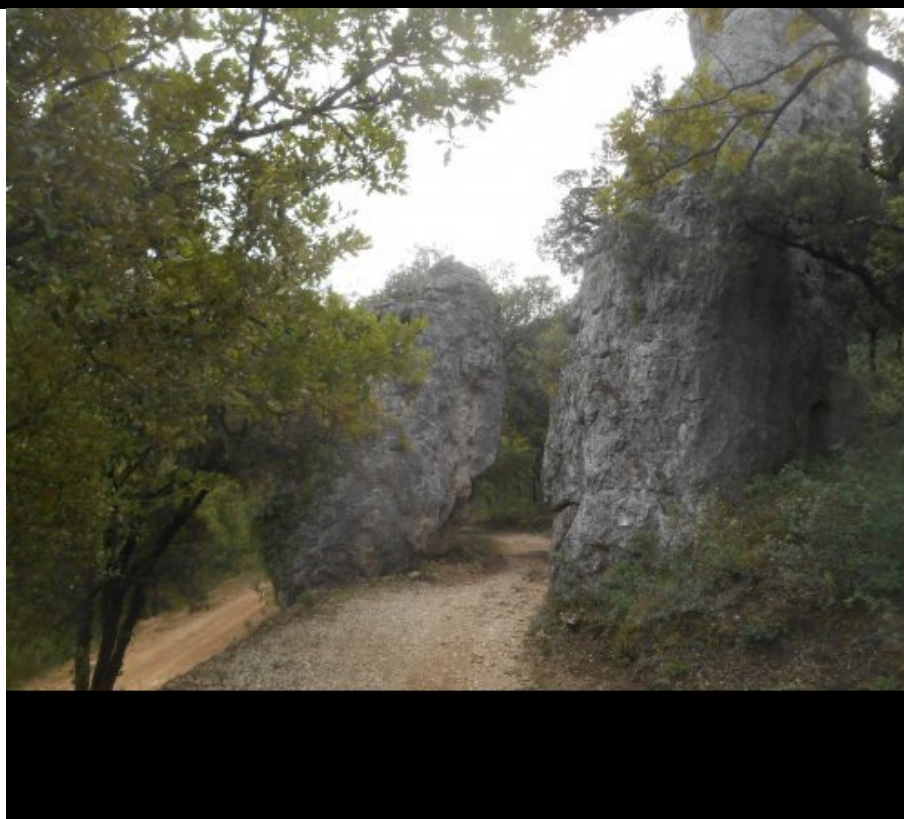




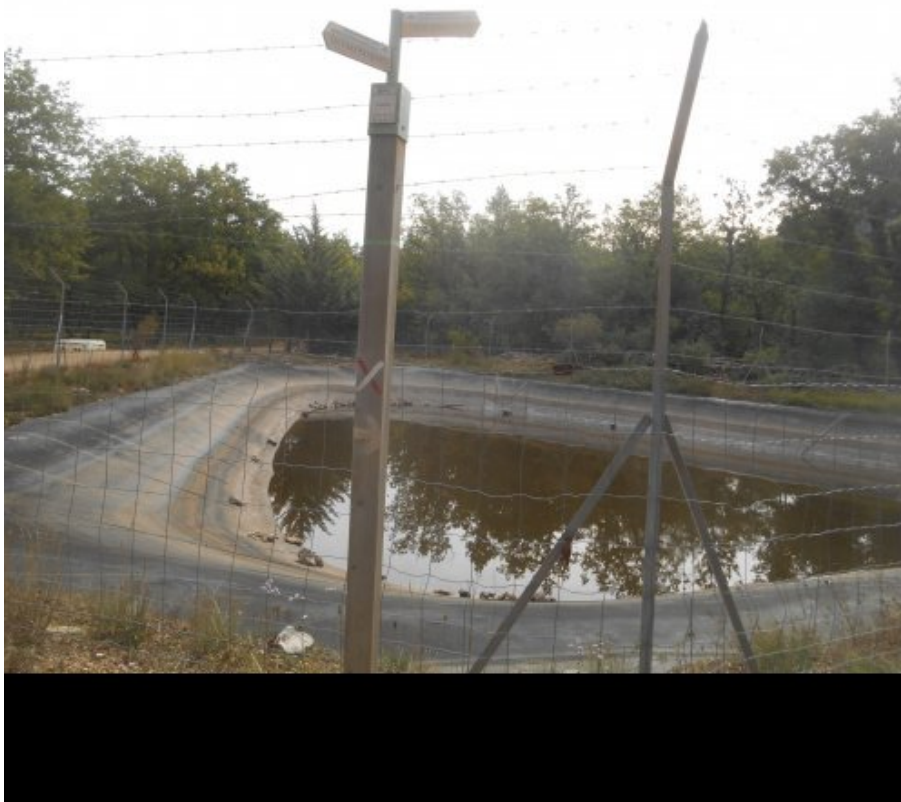




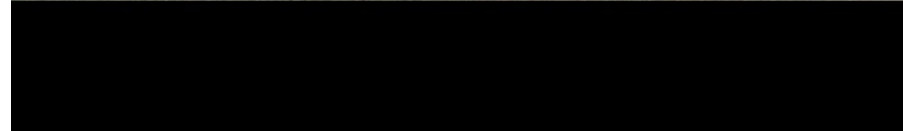




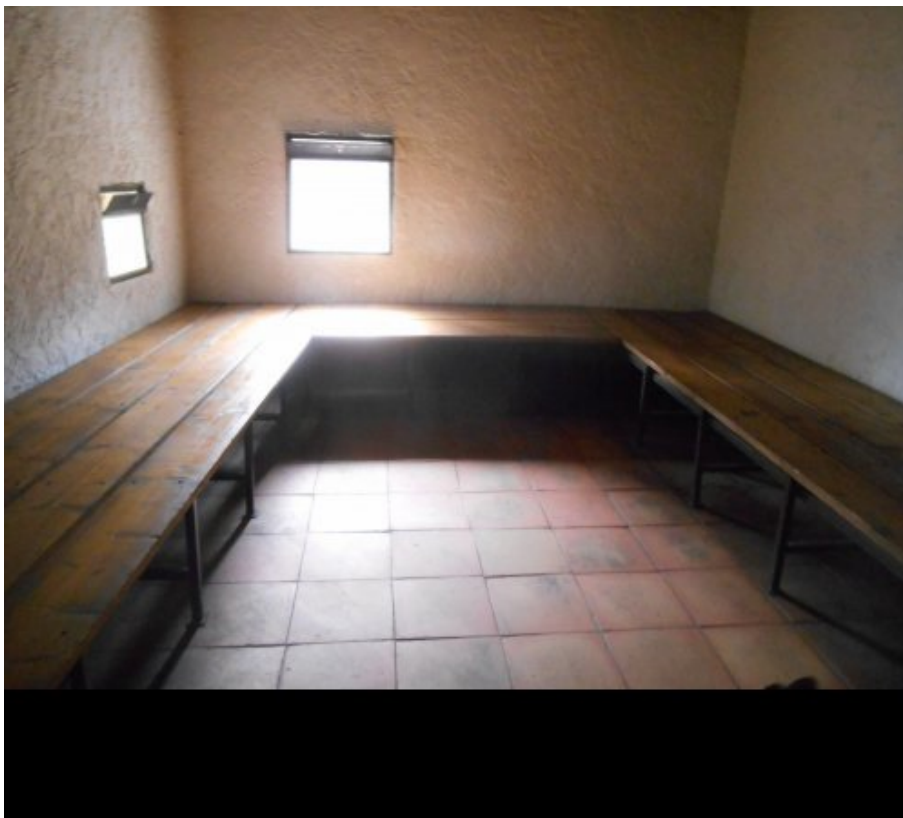










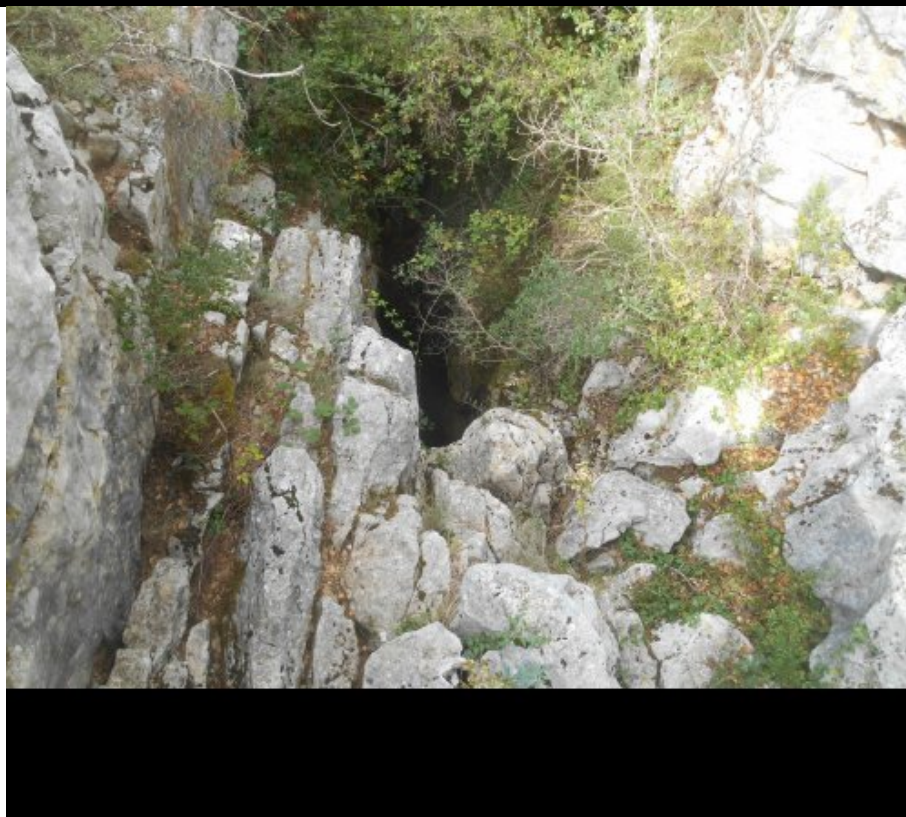






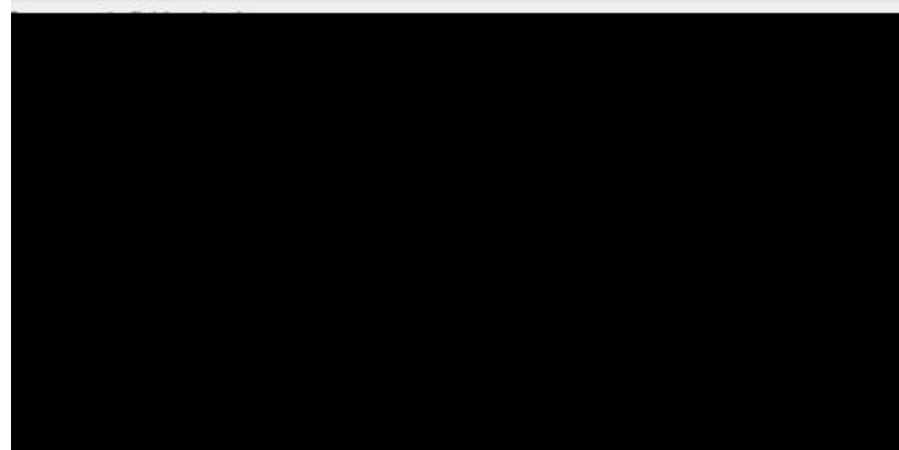


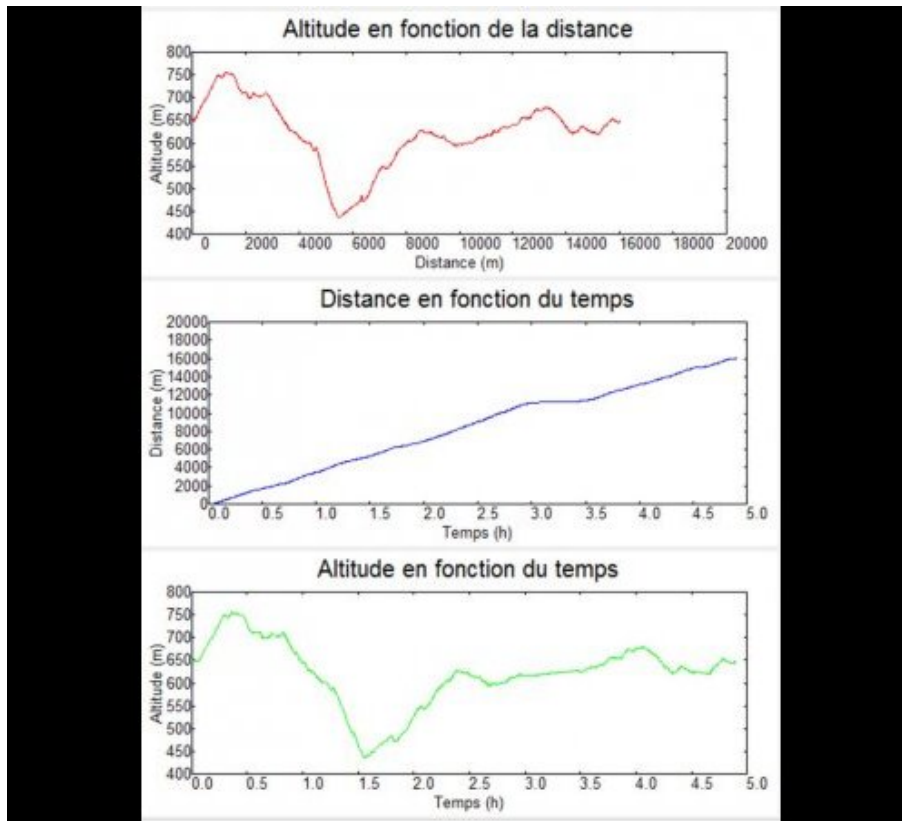






	Départ	Arrivée		
Date	01/10/15	01/10/15	Distance (m)	16039.551
Heure	06:44:32	11:38:59	Durée	04:54:26
Altitude (m)	650	645	Vitesse moy (km/h)	3.268
Altitude min (m)	436		Dénivelé + (m)	566
Altitude max (m)	754		Dénivelé - (m)	571
Altitude moy (m)	620			





.cycle-paused:after { display:none; }.texte_infobulle { text-align:left; }