

<https://persoremy.fr/spip.php?article379>



# la barben, son château , son zoo, la tour de sufferchoix etc..

- Randos

-



Date de mise en ligne : lundi 25 septembre 2017

Date de parution : 25 septembre 2017

---

Copyright © persoREMY - Tous droits réservés

---

## [le circuit IGN](#)

**Rando moyenne de 16kms300 en 5h30-6h selon la forme, 370 m de dénivelé, circuit mal balisé, de la recherche..**

**parking du [zoo de la barben](#)** après st cannat en direction de péliissane, se diriger vers le zoo, le pont sur la touloubre à sec..**[le parc et le château](#)** qui se visite, laisser la route à gauche pour monter le sentier balisé jaune, vous serez à l'ombre d'une allée de platanes. Puis vous prenez le vallon Maurel, ne tenes pas compte des panneaux privés, c'est interdit aux véhicules, suivre le cours d'eau(à sec ce jour , laisser un petit chemin à droite, suivre jusqu'à un gué..que l'on traverse, on monte à droite une piste empierrée, à gauche, carrefour suivant tout droit , jusqu'à une barrière puis à droite ( ancien balisage bleu), la citerne DFCl, et nous montons vers la **[tour de SUFFERCHOIX et sa chapelle](#)** que l'on nous a fait visiter aimablement.

descendre la route goudronnée, un puits au milieu de la garrigue, un oratoire, nous passons le pont au dessus de la ligne TGV , nous prenons la piste tout droit jusqu'au pont réginaudsur le canal de marseille, on peut remonter à gauche pour voir la galerie sufferchoix, sur la droite nous faisons l'aller-retour jusqu'au viaduc..nous montons à droite jusqu'à la route goudronnée puis à droite et la piste qui longe la propriété, on aperçoit les ruines d'une tour en ruines sur la droite puis inspiré d'un parcours sur un livre, nous pensions rentrer un peu dans la propriété du château de Valmousse , ce qui n'est plus possible.

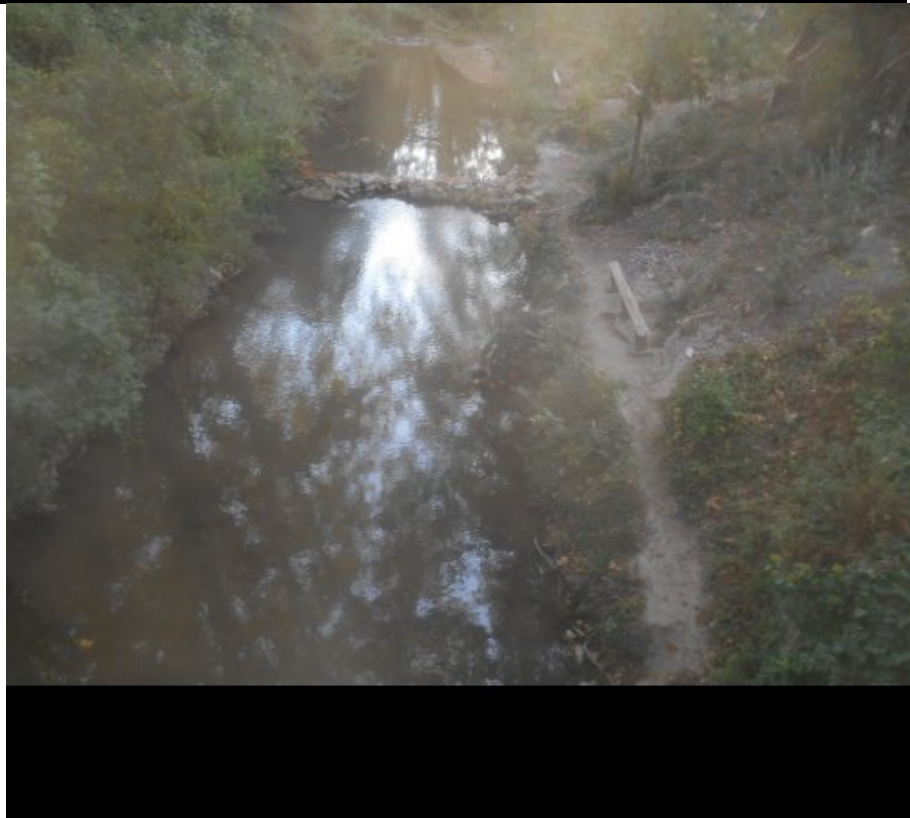
Aussi nous sommes obligés de faire un détour, plus long en longeant les champs , nous passons à côté d'une grande bâtisse (privée) puis rejoignons la route départementale où nous sommes obligés de faire plus d'un km et après avoir passé sous le pont du TGV et du canal de provence, nous prenons une piste plus loin à gauche qui nous mène au canal..

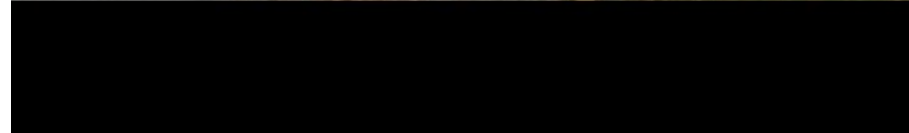
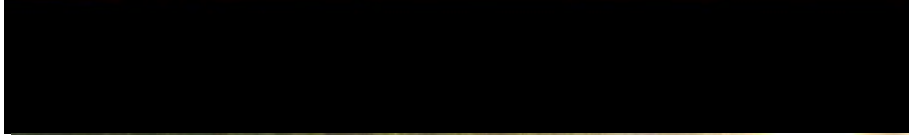
Nous le suivons jusqu'au point 172, pont après la ligne à haute tension , nous apercevons une bergerie de l'autre côté, descendons, la piste de gauche ( à ce moment nous aurions du prendre le sentier après celui que nous avons pris, nous aurions rejoint la route en face de l'entrée du zoo) nous avons fait plus long et surtout de la route..











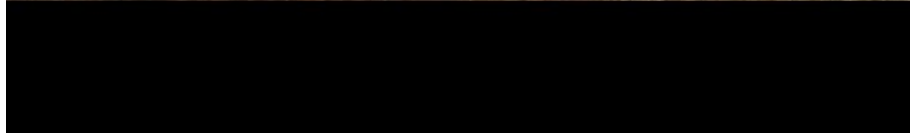


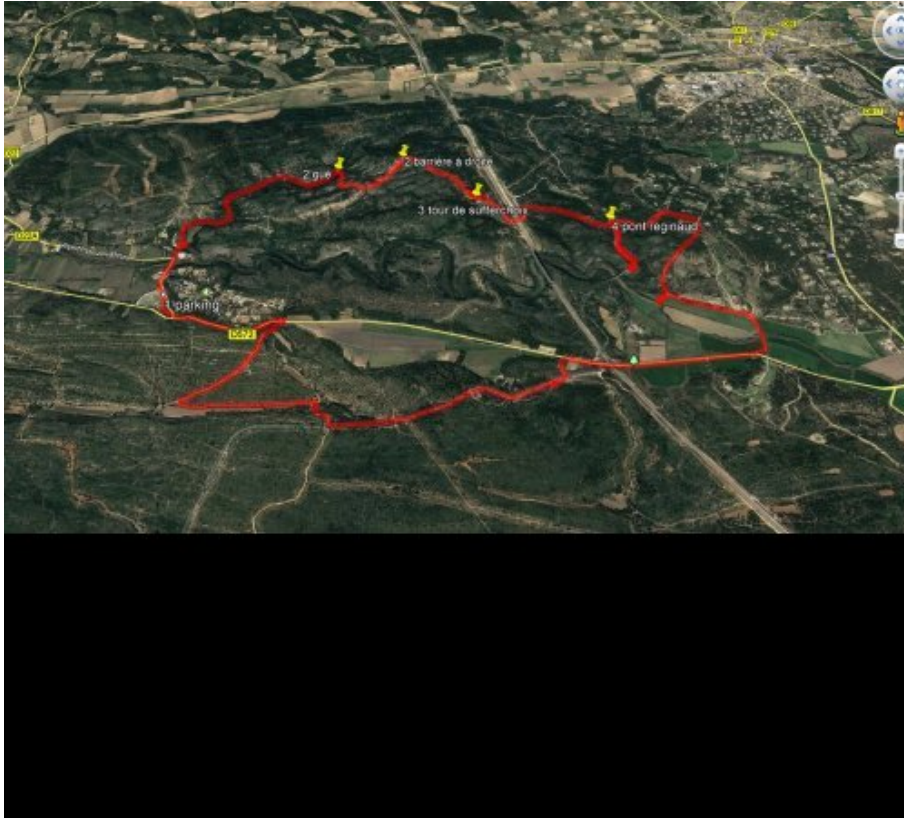


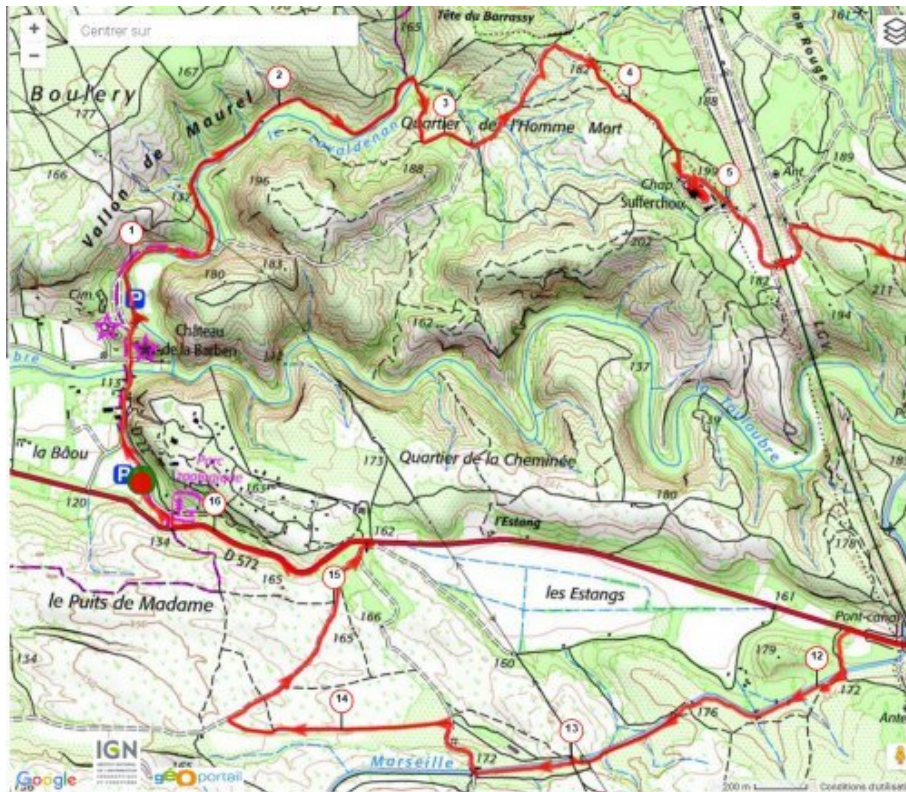




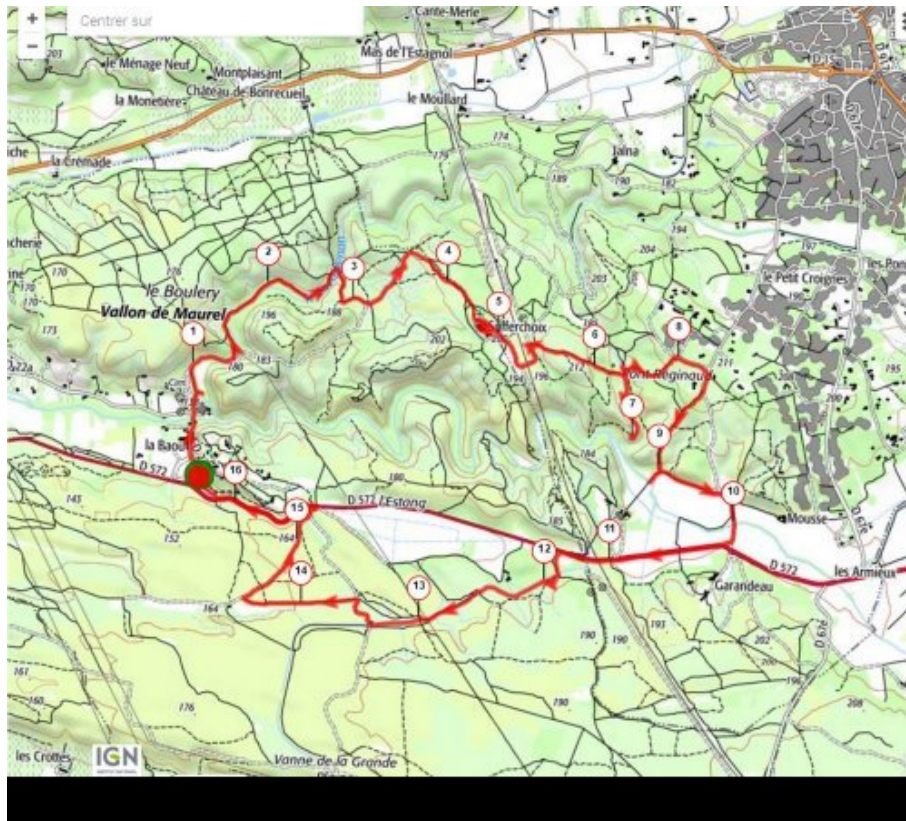




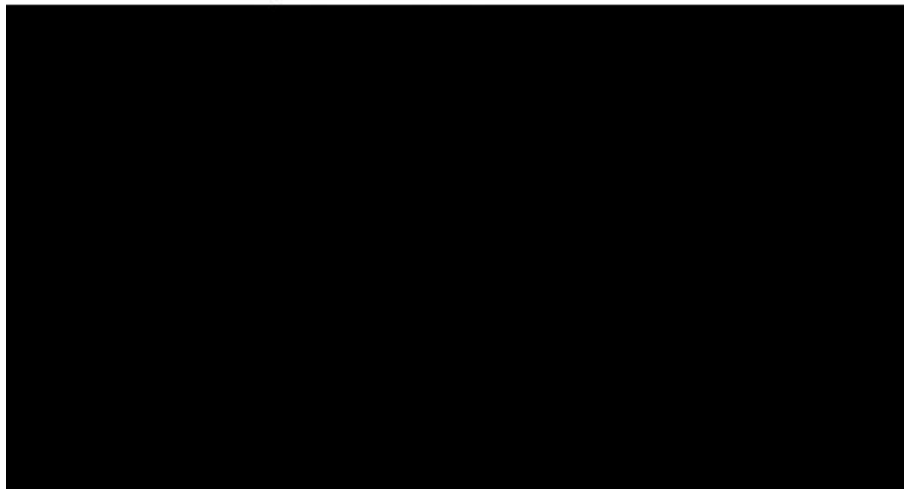




# la barben, son château , son zoo, la tour de sufferchoix etc..

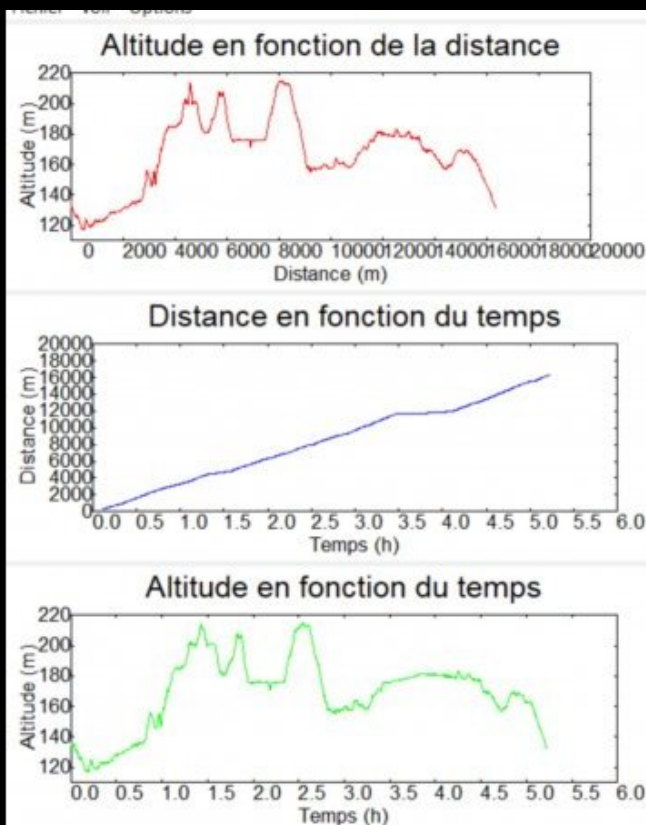


**Position du curseur** Altitude: 134m D+: 185m D-: 184m Distance depuis le départ: 16.300km  
Longitude: 5.20592° Latitude: 43.62315°



|                  | Départ   | Arrivé   |                    |           |
|------------------|----------|----------|--------------------|-----------|
| Date             | 25/09/17 | 25/09/17 | Distance (m)       | 16361.967 |
| Heur             | 06:28:13 | 11:42:03 | Durée              | 05:13:49  |
| Altitude (m)     | 133      | 131      | Vitesse moy (km/h) | 3.128     |
| Altitude min (m) | 116      |          | Dénivelé + (m)     | 370       |
| Altitude max (m) | 214      |          | Dénivelé - (m)     | 371       |
| Altitude moy (m) | 166      |          |                    |           |

Ouverture du fichier réussie.



.cycle-paused:after { display:none; }.texte\_infobulle { text-align:left; }