

<https://persoremy.fr/spip.php?article469>



**pichauris(allauch), ruines du
château de ners, les grands
chênes, plaine de la grive,
grotte gros hibou(pagnol), pic
taomé, grotte baume
sourme, puits du murier, col
du tubé, puits de l'aroumi..**



Date de mise en ligne : jeudi 19 septembre 2019
Date de publication : 19 septembre 2019

- Randos

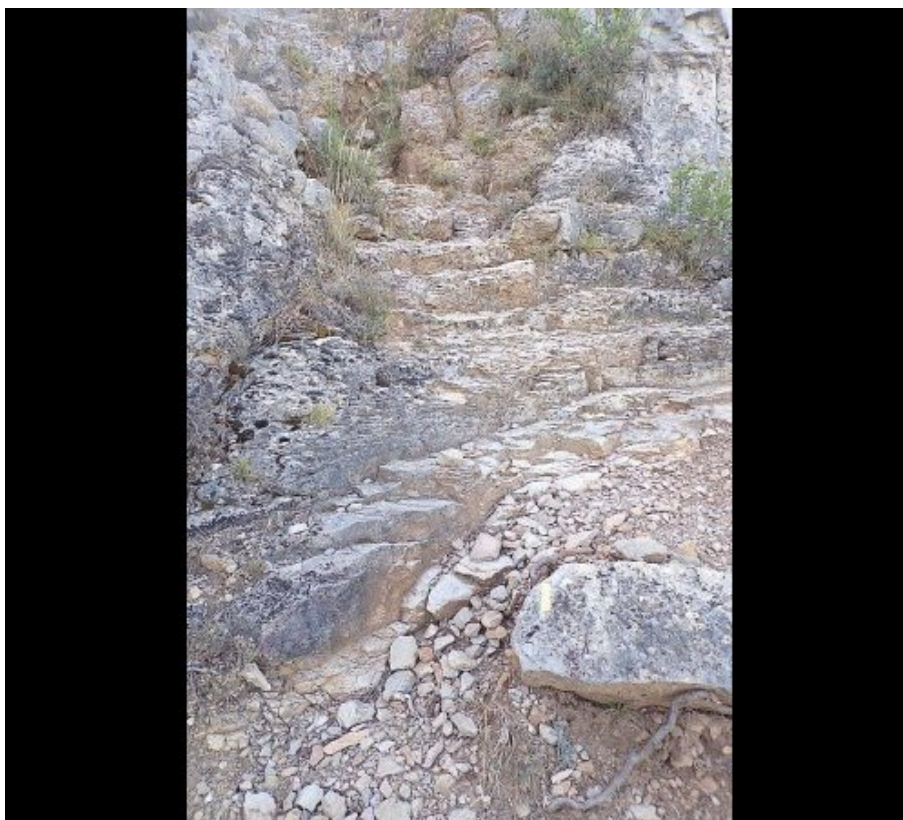
Copyright © persoREMY - Tous droits réservés

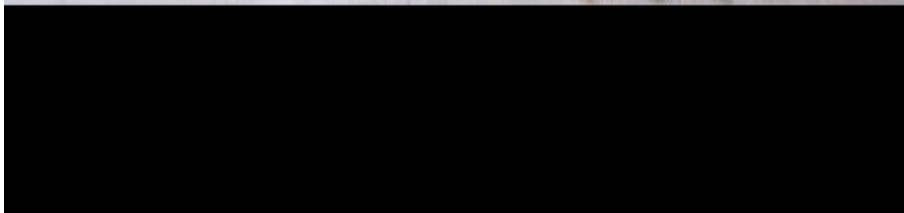
le circuit IGN

grande boucle, moyenne par la distance 18kms, les carrefours à respecter, 595m de dénivelé, en 5h30..plus pour des marcheurs peu habitués..au départ du parking de pichauris, parc géré par le conseil général, passé le portail, prendre la piste en direction des ruines du château de ners(cairn pour s'en approcher), puis la grande boucle de l'ubac., sentier jaune, on suit la route des termes..joli sentier..puis une montée raide vers les grands chênes, on part vers le taomé à droite , quand le sentier s'améliore, prendre la sente à droite vers la plaine de cheylan, un poste à grive, une petitepiste, on rejoint la grande piste qui va au col du tubé.. on descend vers la droite jusqu'à retrouver le jaune qui monte sur la gauche , raider, chemin puis caillouteuse vers gros hibou..à gauche, le pic du taomé(666m)..

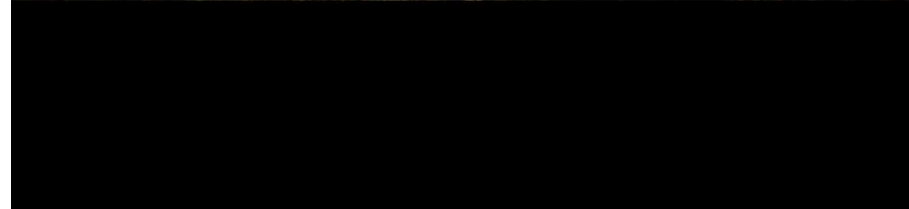
on suit la crête...descente vers la piste, au parking des chasseurs..le jaune part à droite entre 2 rochers vers la baume sourme, puis on continue jusqu'au puits du muirier, à gauche, chemin plat puis cela monte vers le col du tubé..descente en face..(on s'est trompé 2 fois) avant de trouver le sentier jaune un peu caillouteux..qui mène au puits de l'aroumi, on repart vers la piste, un peu plus loin, nous allons à droite, bien avant la citerne une petite piste à gauche qui rejoint plus loin le GR2013qui surplombe la falaise puis descend rapidement vers pichauris, nous partons vers la droite en bas puis toujours sur la gauche pour arriver au grand pré et retourner au parking..

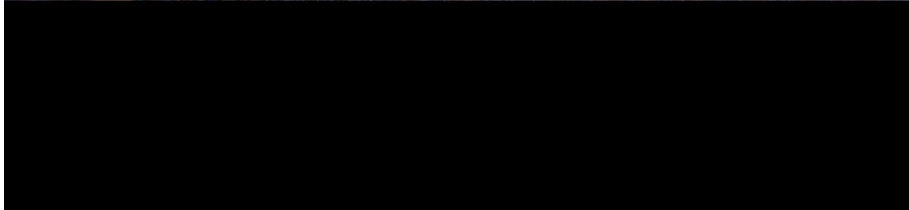
..

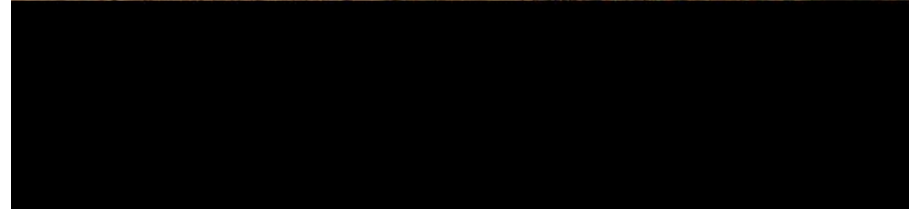




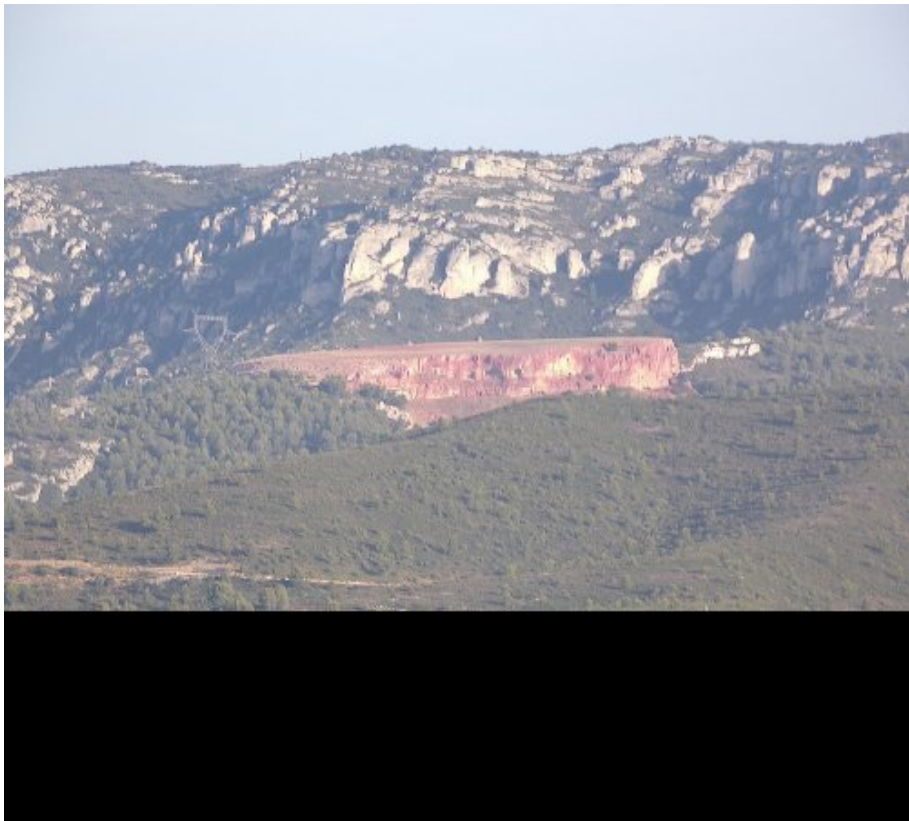


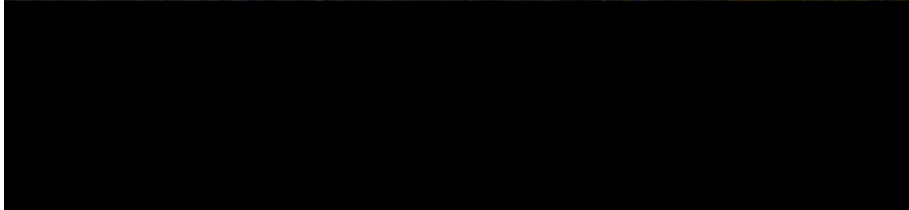


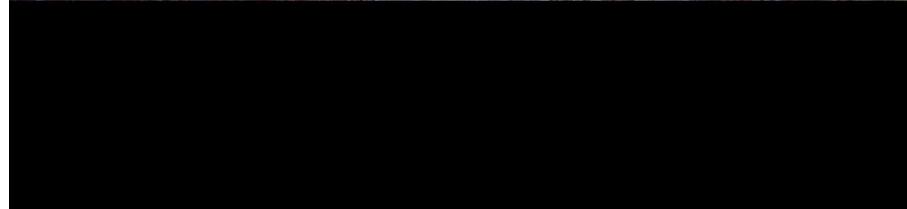










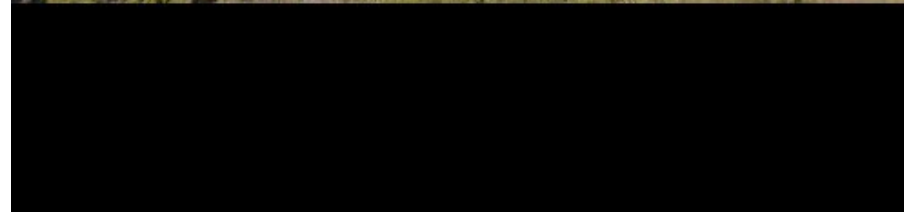








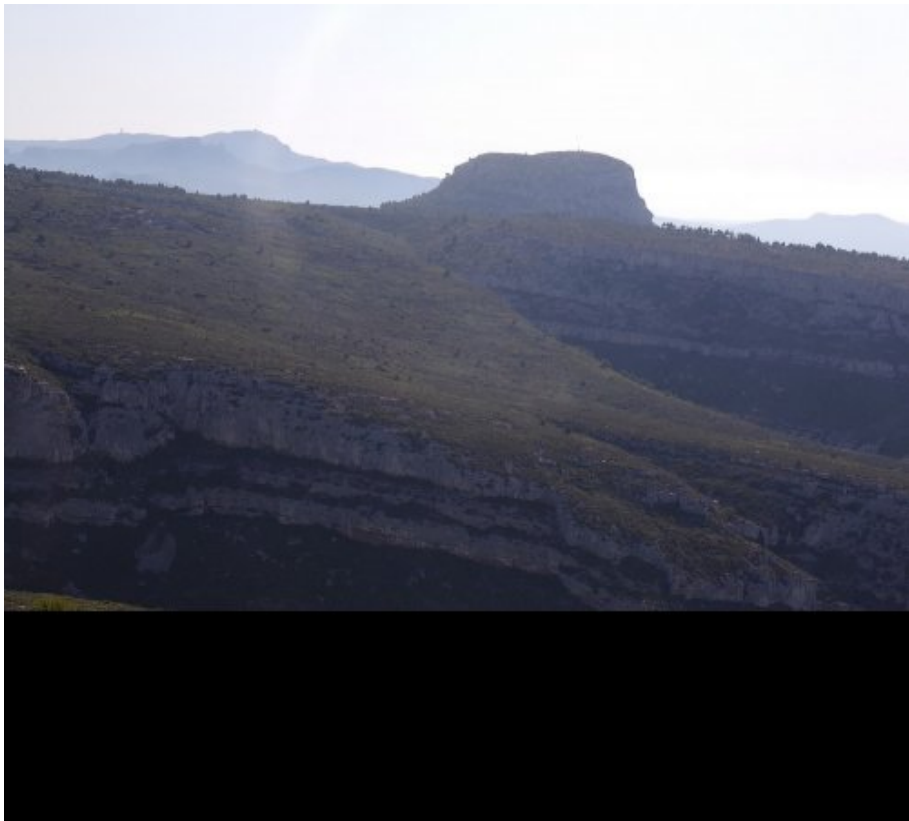




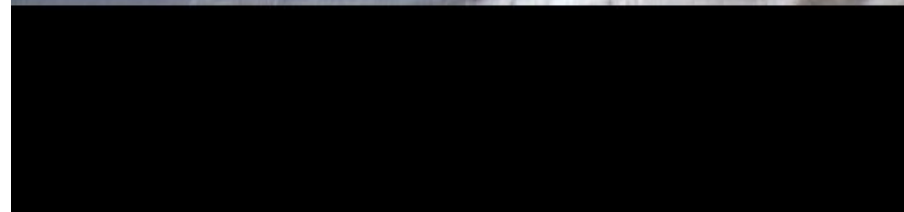














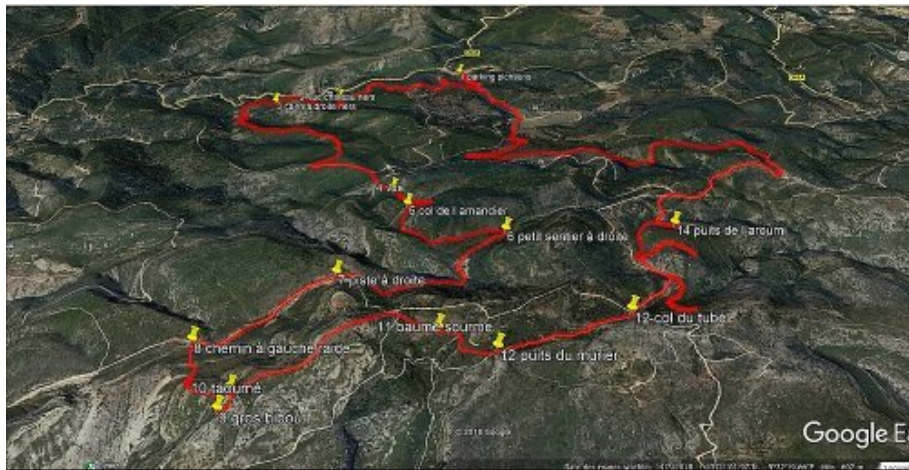


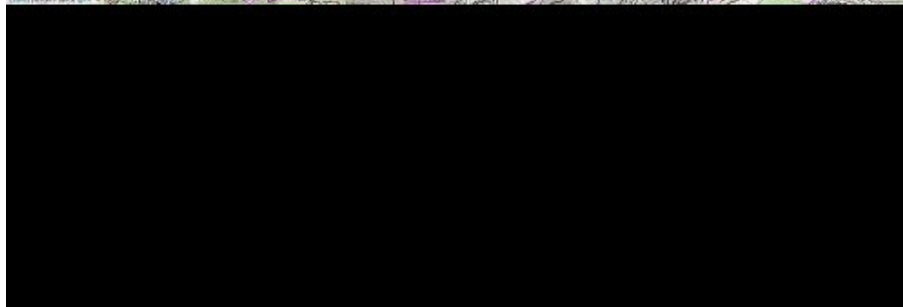
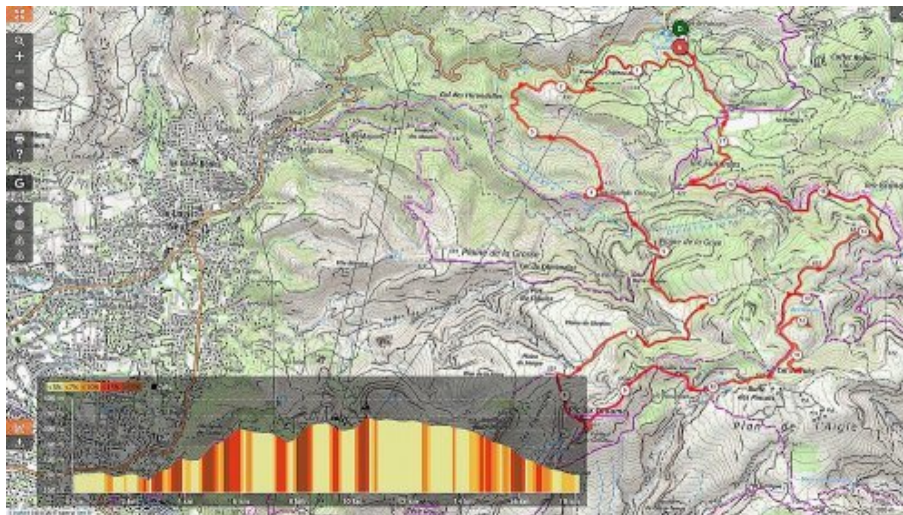




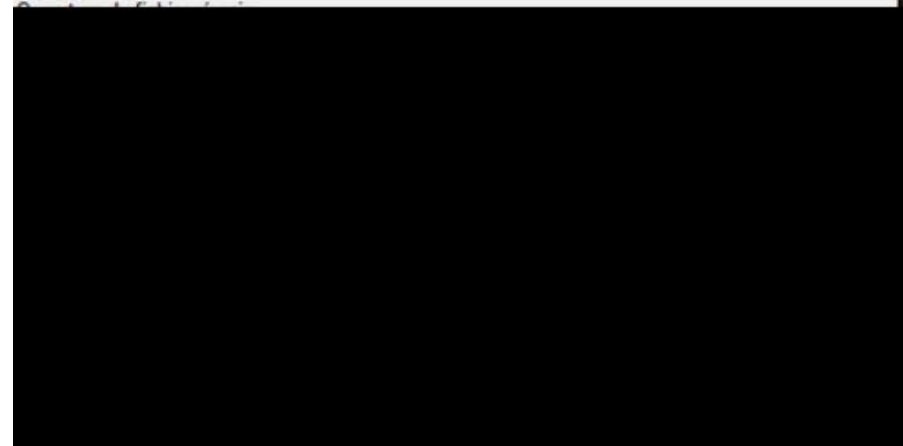


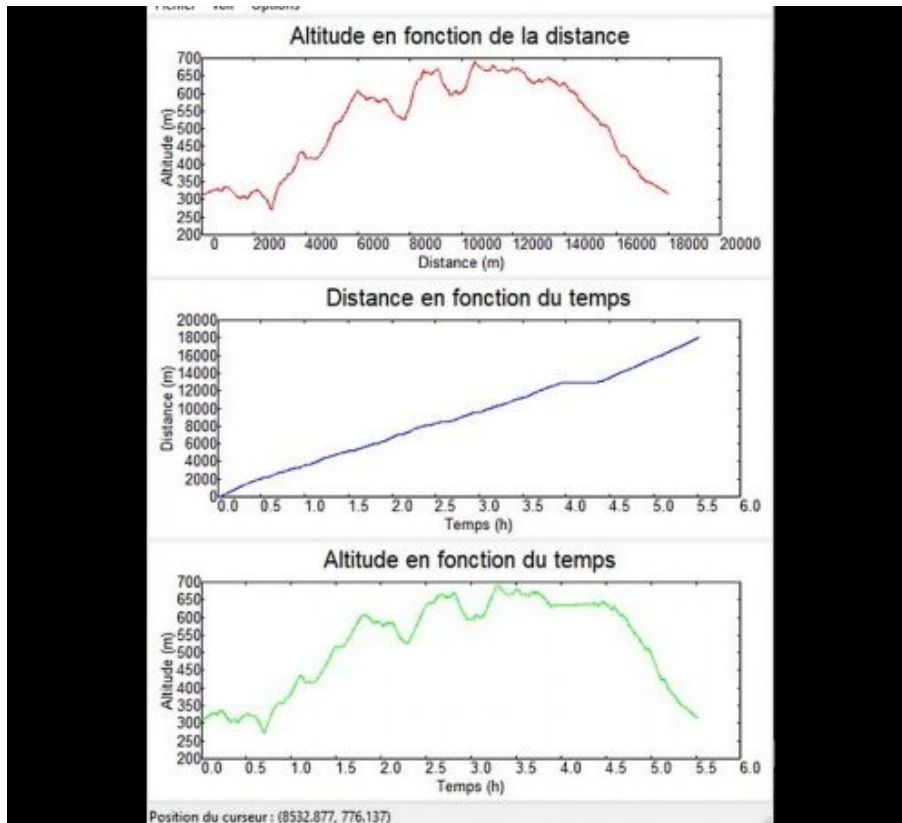






	Départ	Arrivée		
Date	19/09/19	19/09/19	Distance (m)	18021.473
Heure	05:59:12	11:30:51	Durée	05:31:38
Altitude (m)	310	314	Vitesse moy (km/h)	3.260
Altitude min (m)	273		Dénivelé + (m)	845
Altitude max (m)	689		Dénivelé - (m)	841
Altitude moy (m)	507			





.cycle-paused:after { display:none; } .texte_infobulle { text-align:left; }