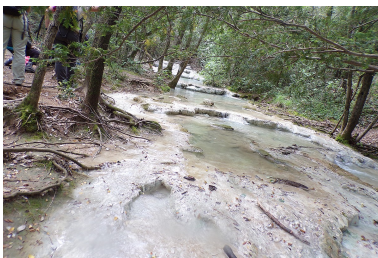


<https://persoremy.fr/spip.php?article504>



nans les pins(83), le vieux nans les sources de l'huveaune

- Randos



Date de mise en ligne : mercredi 27 mai 2020

Date de parution : 27 mai 2020

Copyright © persoREMY - Tous droits réservés

le circuit IGN

rando familiale de 10kms400 en 4h30 et 233m de dénivelé, au départ du parking de nans, se diriger vers la chapelle d'où on peut suivre le chemin des roys, nous partons sur la route goudronnée ; puis la piste jusqu'au centre équestre, puis vers la droite, on laisse le GR et le chemin, pour suivre la piste puis le sentier de gauche au grand pré, ce sentier mène aux sources, respectez les lieux..au pont la source principale, celle de la castelette coule peu, nous prenons le sentier avant le pont sur la gauche pour atteindre la grotte des moulins qu'il est possible d'explorer en spéléologie.., puis retour vers le centre équestre, 2e route à gauche (oratoire), puis une piste et le chemin qui monte au vieux nans, aller retour, puis continuation du chemin qui est le sentier des roys et qui rejoint la chapelle, puis le parking..