

<https://persoremy.fr/spip.php?article662>



# petit luberon, vaucluse, forêt de cèdres, roque des bancs, font scure, grottes vaudois.....

- Randos



Date de mise en ligne : lundi 27 novembre 2023

Date de parution : 27 novembre 2023

---

Copyright © persoREMY - Tous droits réservés

---

Notre repérage aujourd'hui, fut un échec, car nous n'avons pas pu trouver le passage pour accéder aux grottes tunnels.

rando donc compliquée, hors sentier très pentu. les vaudois habitèrent les baumes et grottes de Font Scure, où ils furent traqués et périrent. Les grottes Tunnels sont (supposées avoir été un des refuges des Vaudois) lors de leur fuite pour échapper aux persécutions menées par les célèbres inquisiteurs Jean de Roma et Jean Meynier dans la 1er moitié du 16 eme siècle. nous les avons aperçues..après

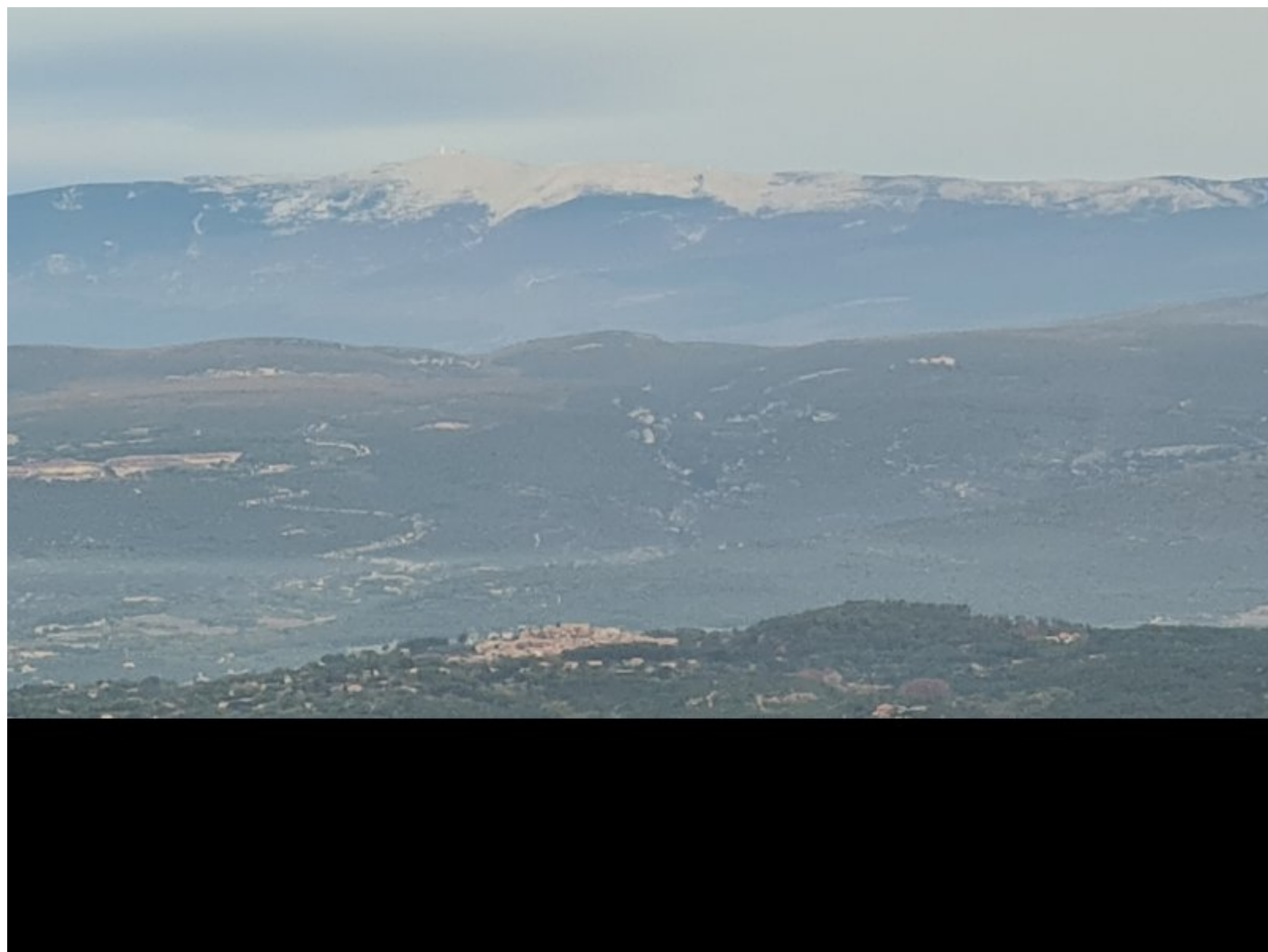
Le point de départ de la randonnée se fait normalement sur le Parking de la Forêt des Cèdres, mais pas aujourd'hui, route fermée à cause des travaux, 2kms400 avant les cèdres. L'itinéraire qui part plein Ouest emprunte la piste goudronnée sur env 1.3 km. Puis la quitte pour un chemin à gauche qui se resserre au milieu des buis. Il rencontre un cairn à gauche qui indique la descente par un chemin balisé en bleu qui monte de Font Scure. Il faut prendre celui de droite qui va suivre les belles falaises de la Roque des Bancs jusqu'aux ruines d'une ancienne bergerie sous roche. En face la bergerie, un petit cairn indique la sente balisée bleue qui descend en direction de la source de Font Scure. C'est le départ de la partie sauvage de la randonnée. La sente qui suit un talweg au milieu d'une végétation dense, descend quelques pierriers, croise un sentier qui mène dessous à la source de Font Scure, au carrefour, 10m plus bas, la source à sec, assez profonde, refuge des chauve-souris.

puis nous avons emprunté le sentier qui monte à gauche et qui va suivre les falaises sur un joli sentier non encombré car assez pratiqué par les randonneurs visiteurs des Grottes de Font Scure. Après env 400 m, les grandes falaises ocre percées de nombreuses baumes et Grottes (lieu refuge des Vaudois) apparaissent majestueuses. De là 2 itinéraires sont possibles. Celui balisé bleu qui monte à gauche, va suivre les falaises à gauche et le ravin du haut vallon de l'Arc sur la droite. Nous avons emprunté celui de droite qui après une centaine de mètres ,nous recontrons un pas rocheux qu'il faut franchir en désescalade (corde conseillée effectivement).

Au pied du pas rocheux, une sente descend dans un pierrier. Il faut partir à gauche et remonter parmi des pierriers, puis traverser un ruisseau asséché à droite. A partir de là, nous sommes partis à gauche, erreur !! il fallait continuer à droite..ce sera pour la prochaine fois.

donc à gauche, très raide embroussaillé, pour retomber sur le sentier bleu avec une belle baume puis le retour vers le parking des cèdres ..





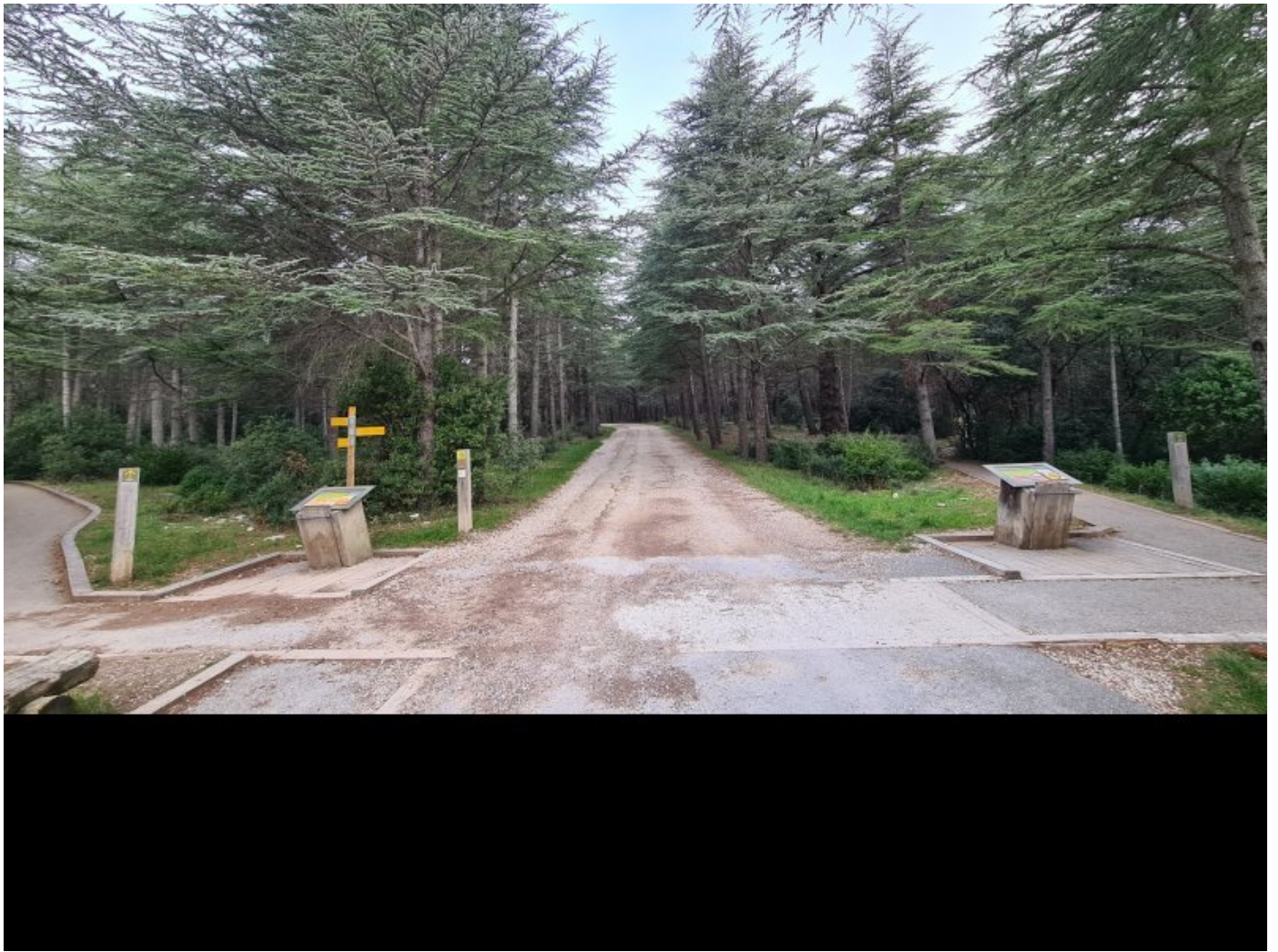














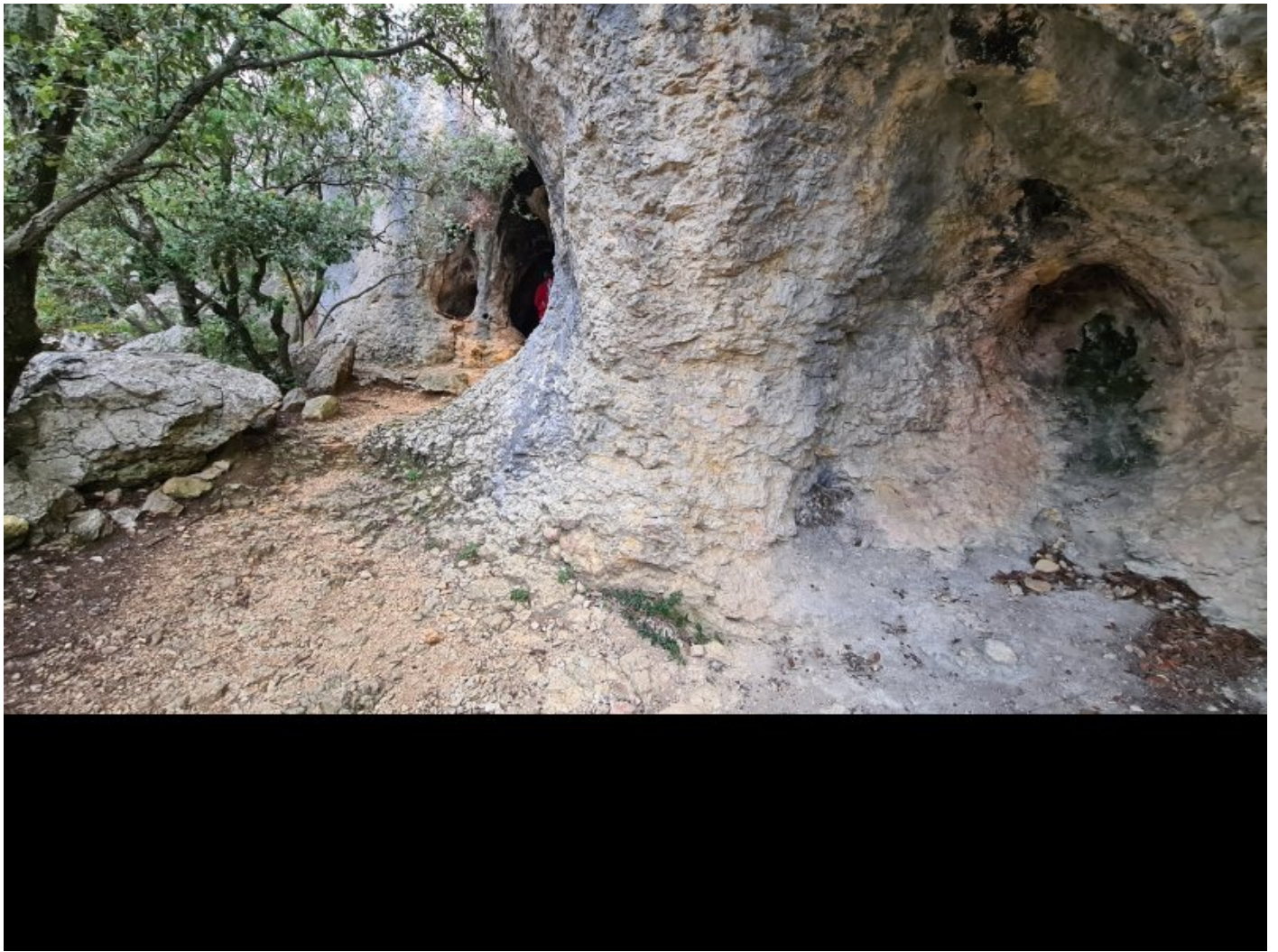
































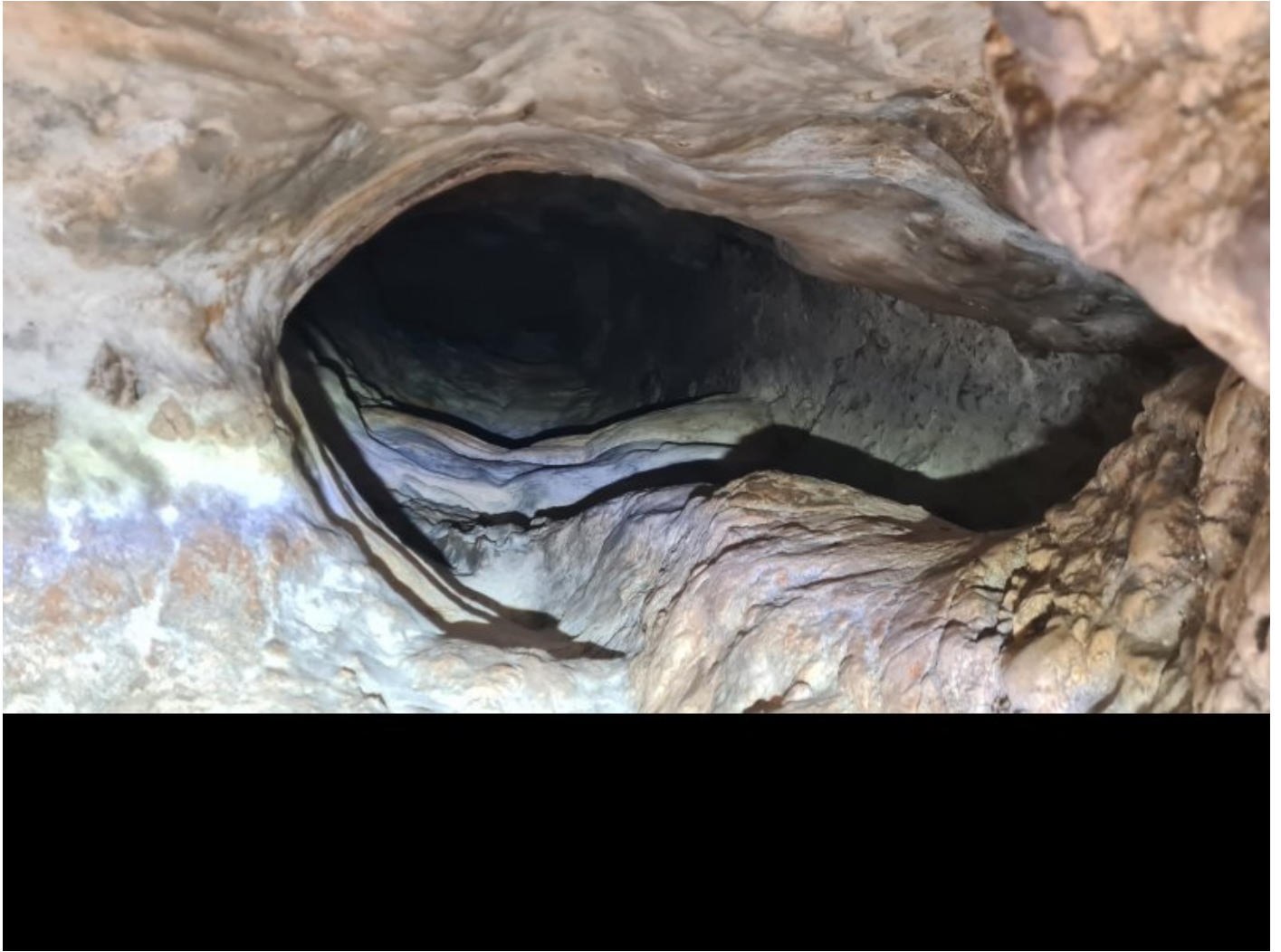














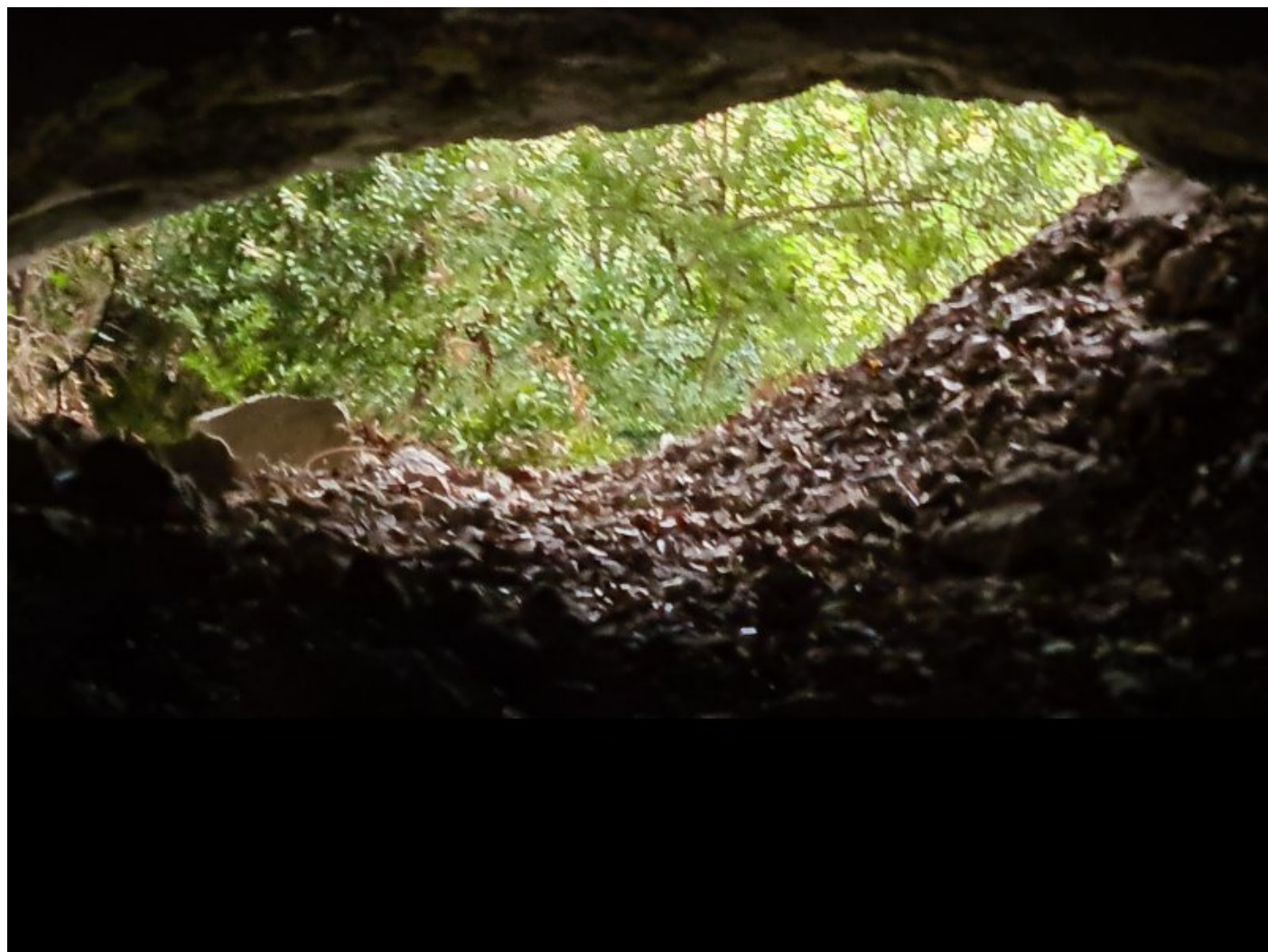






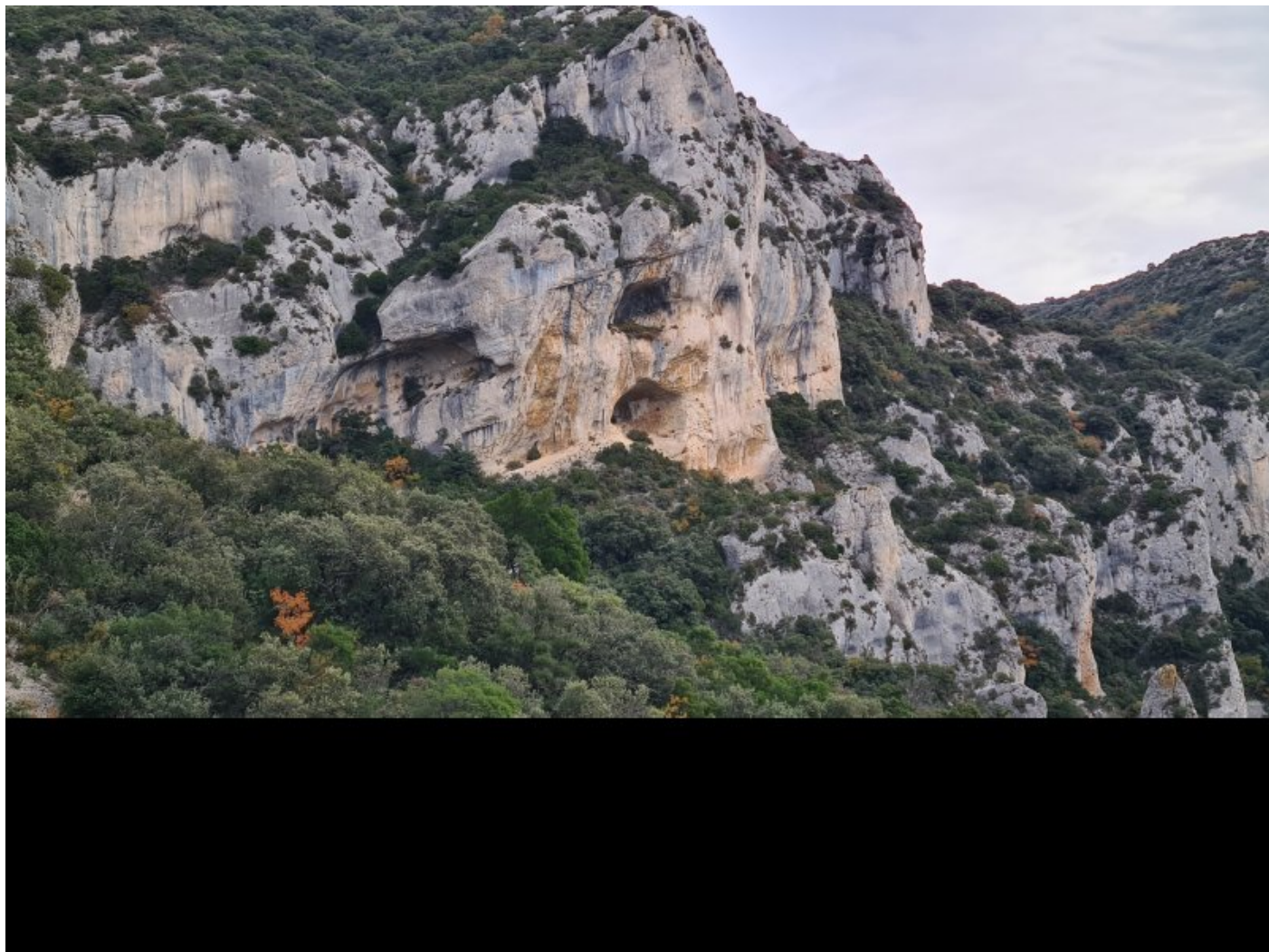


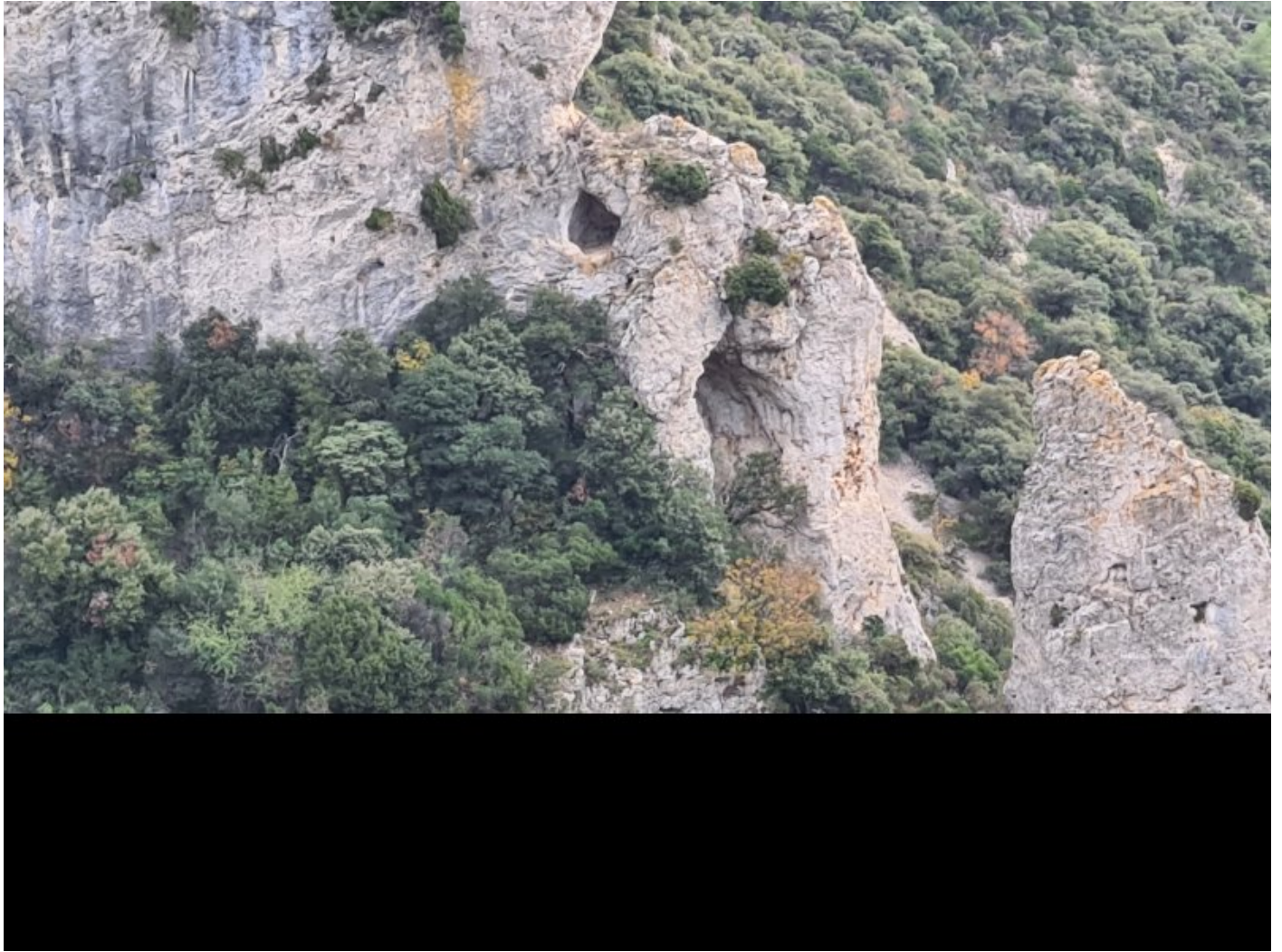




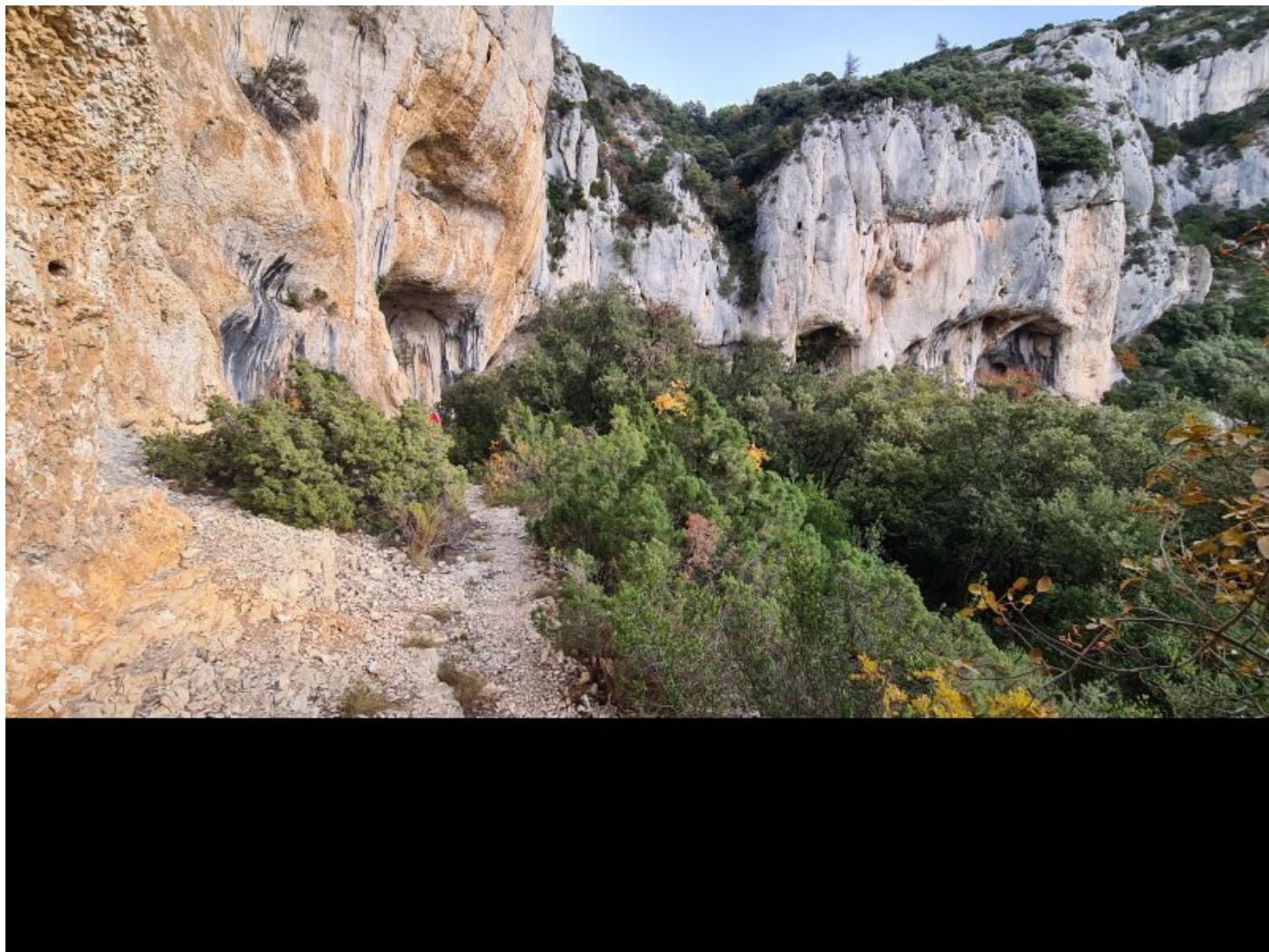






















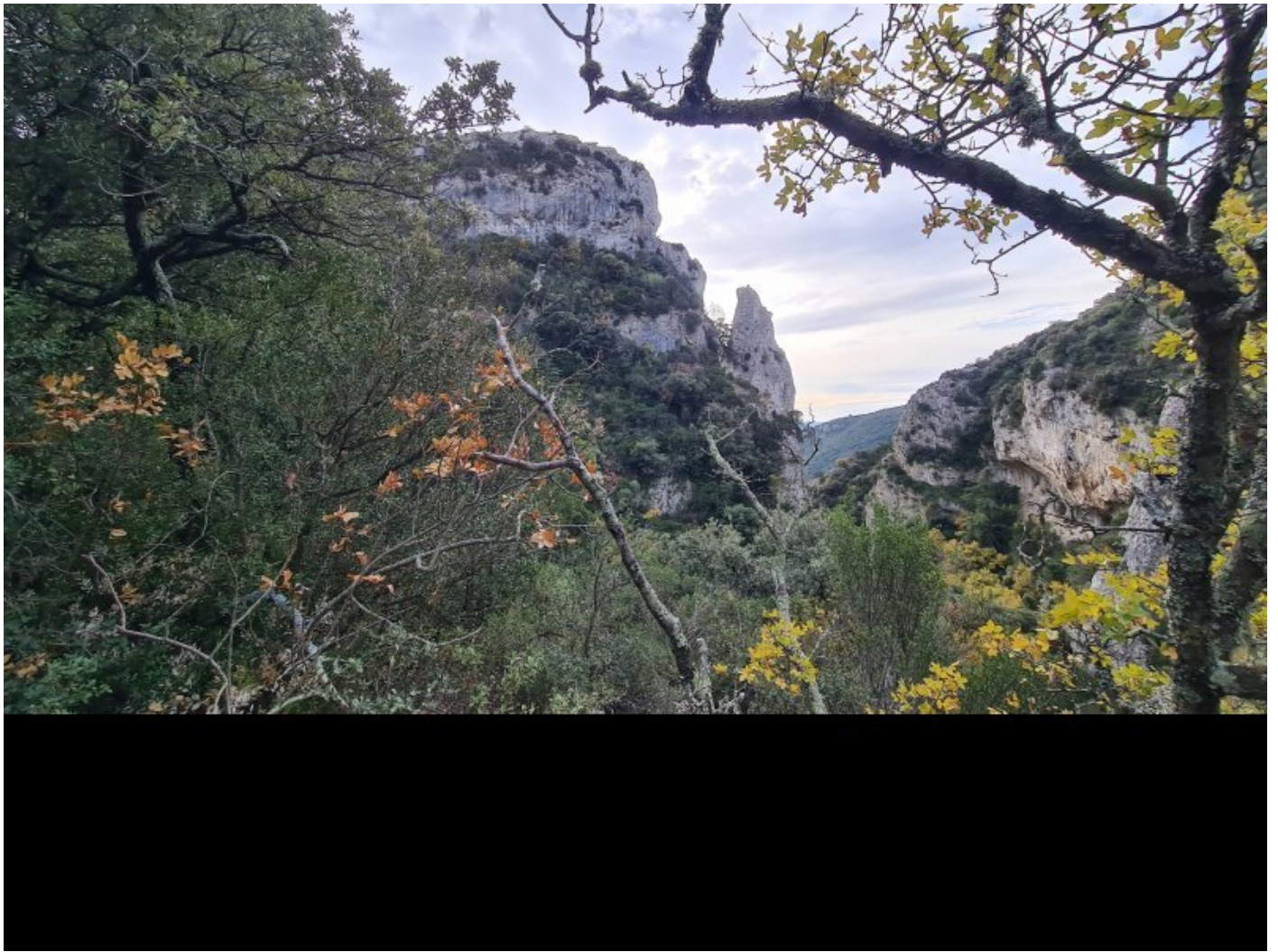




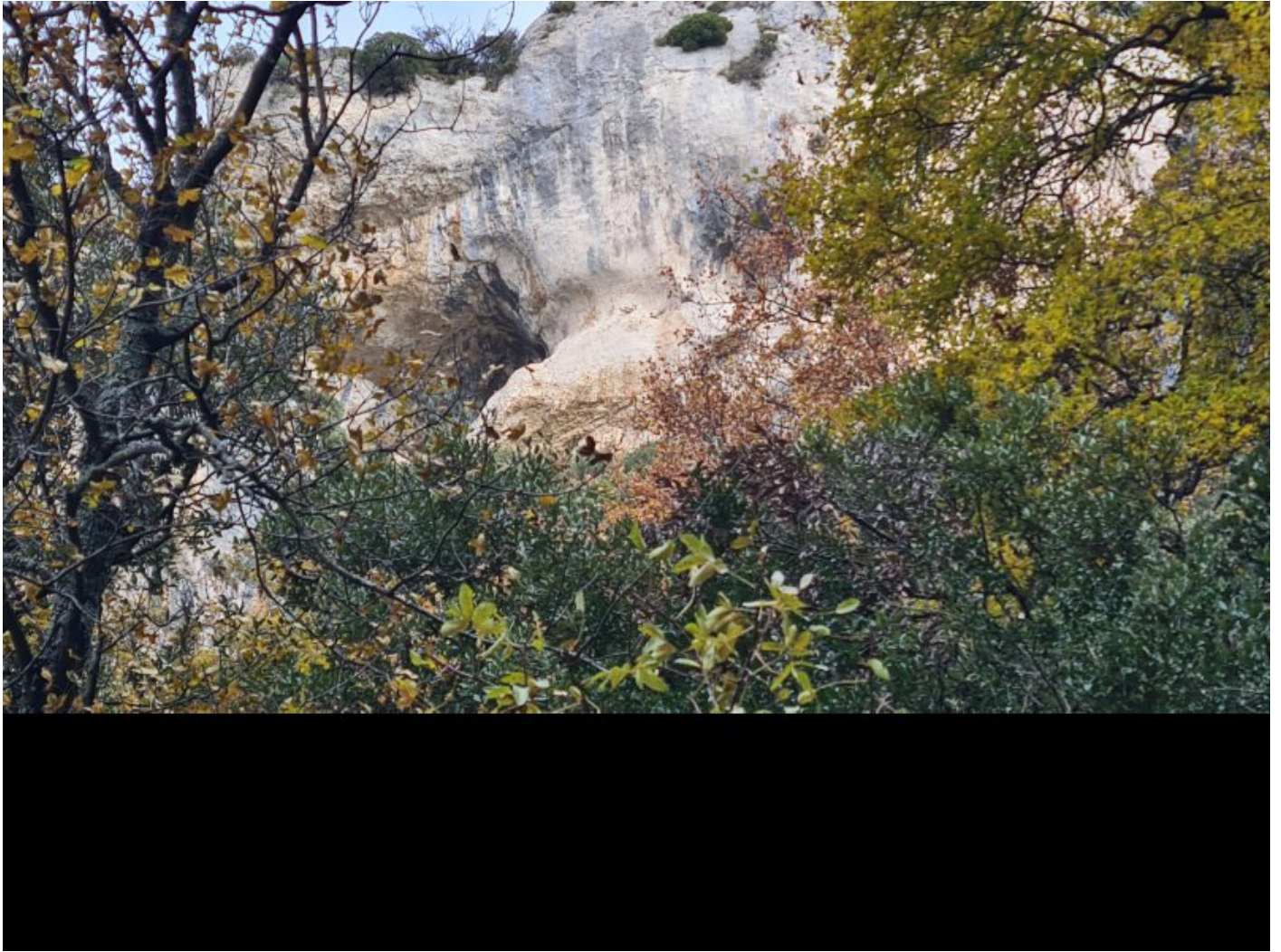










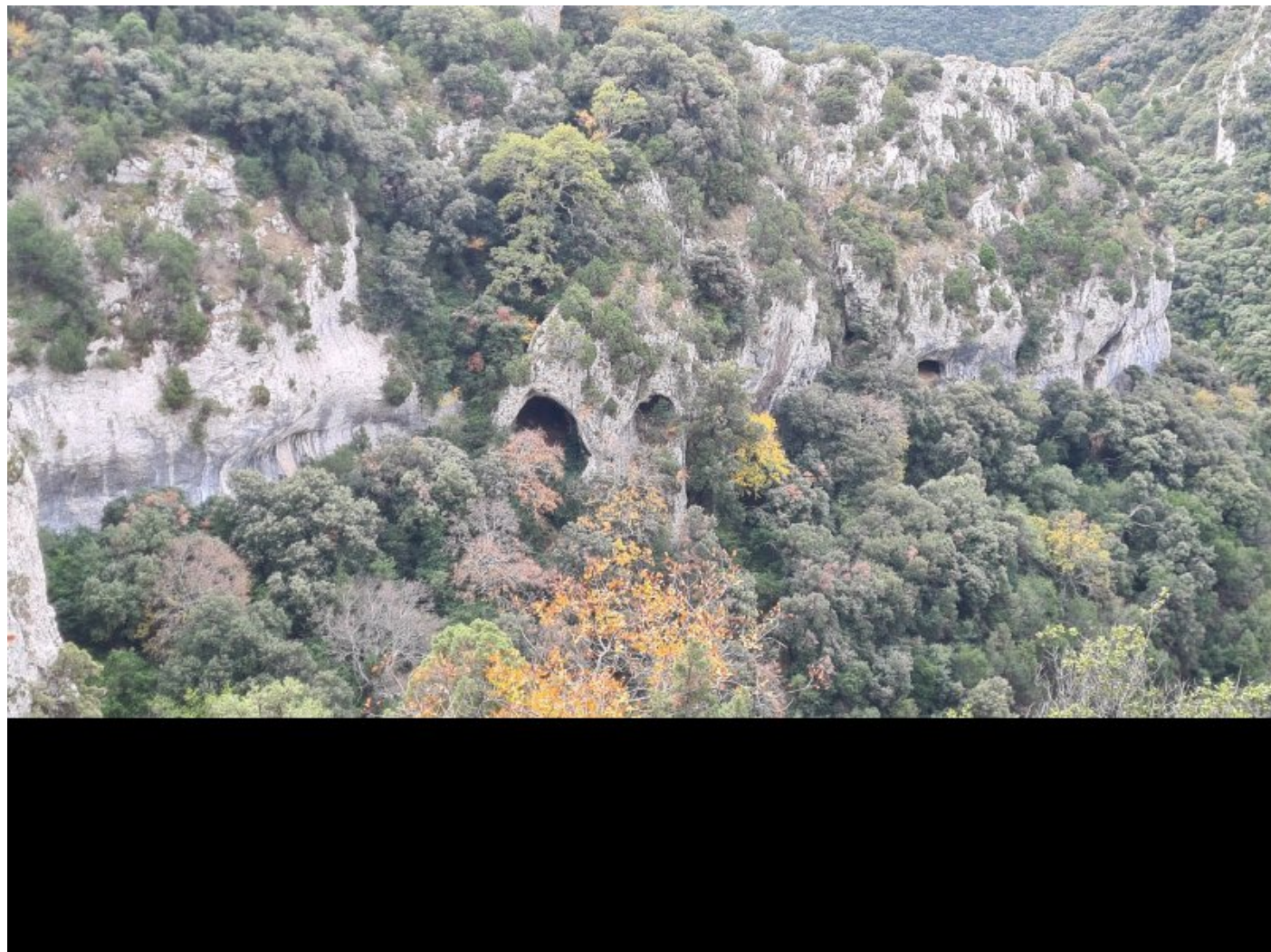






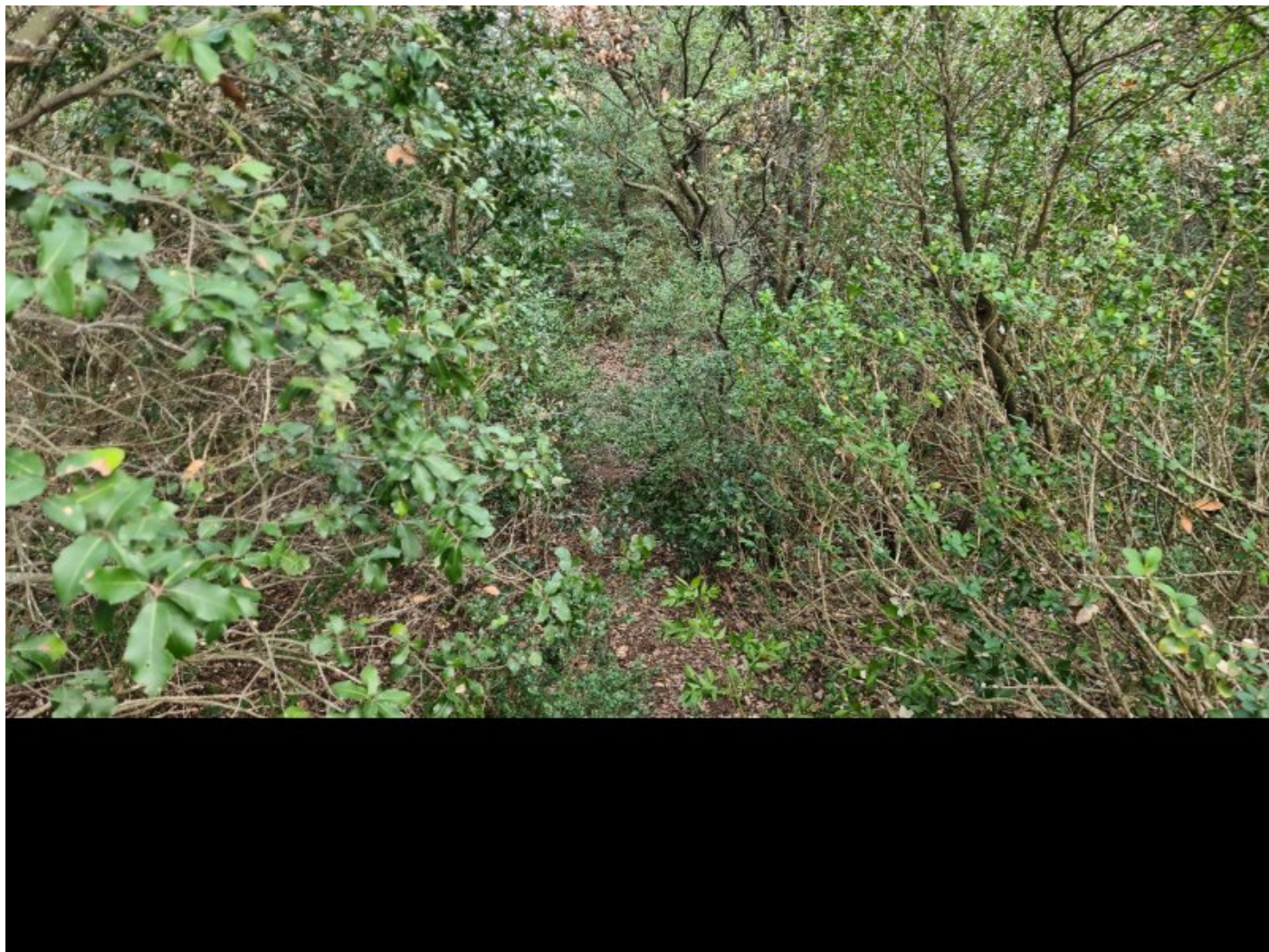












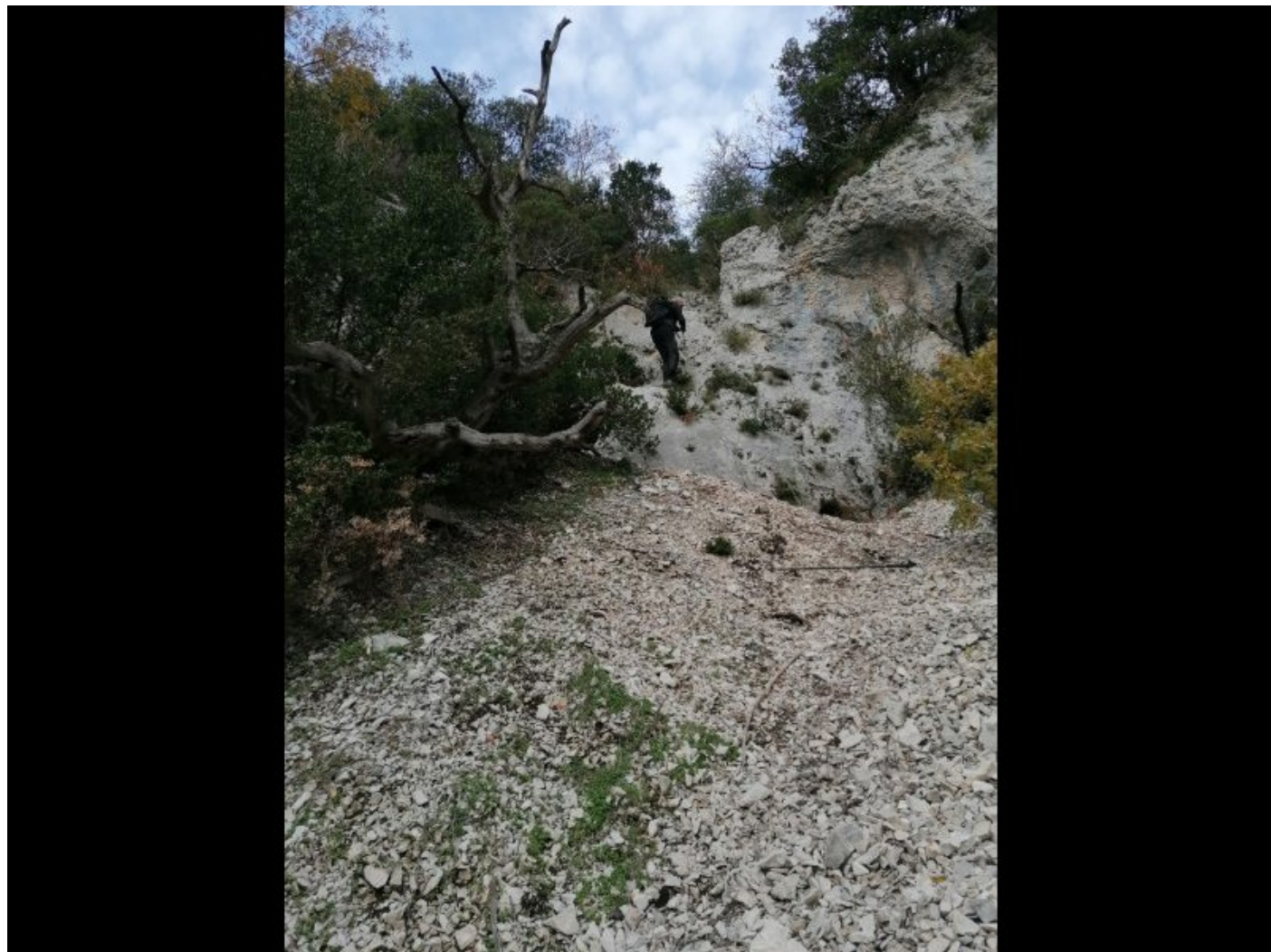










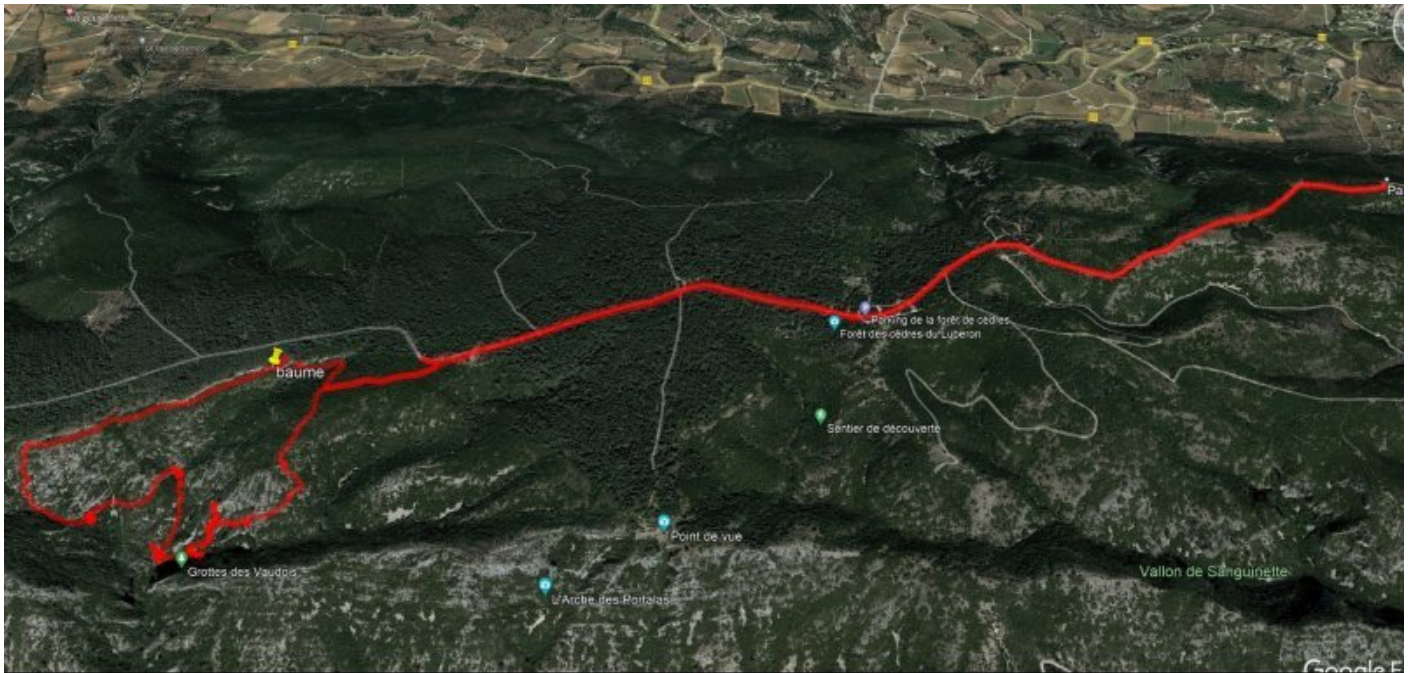


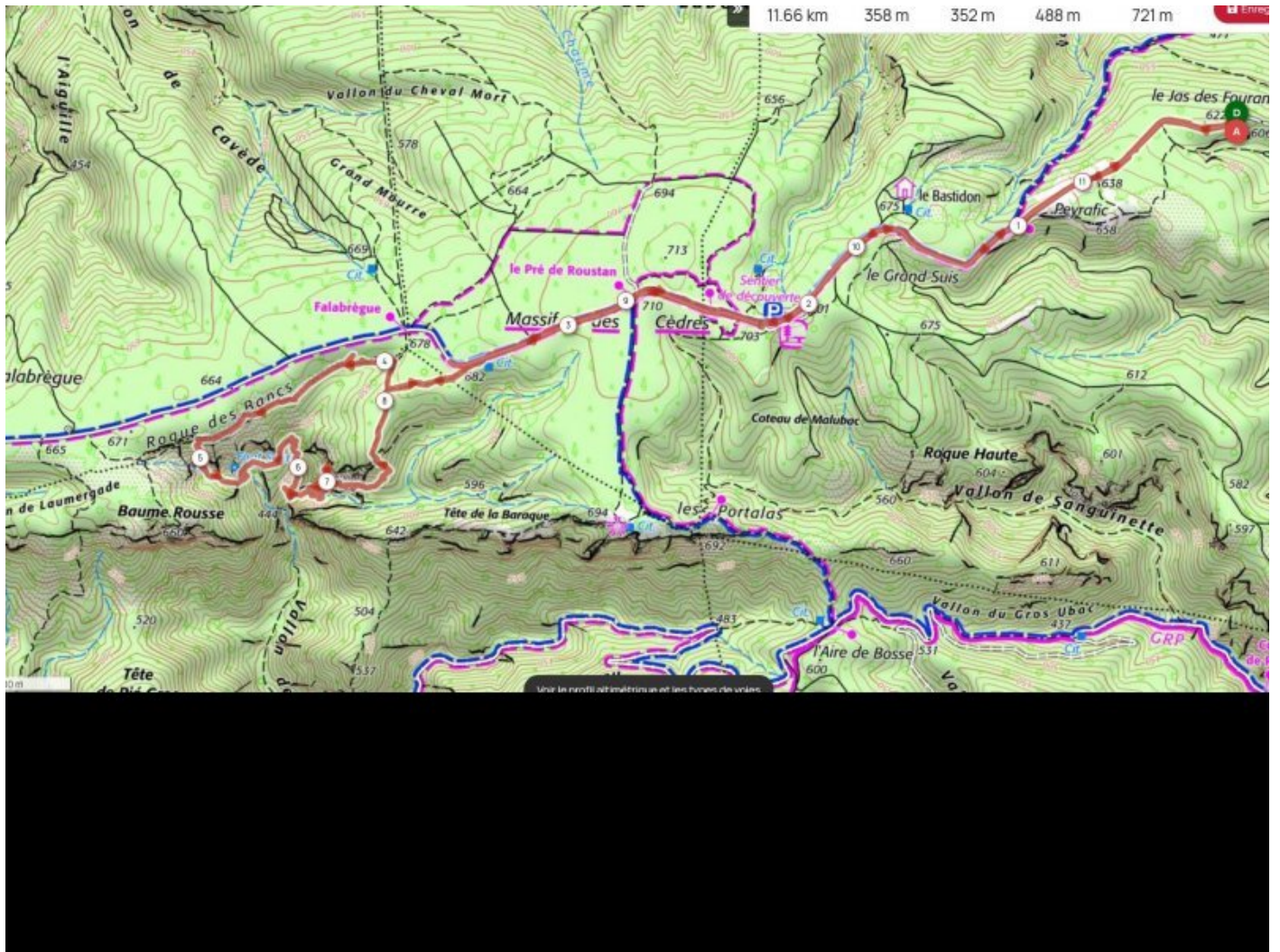




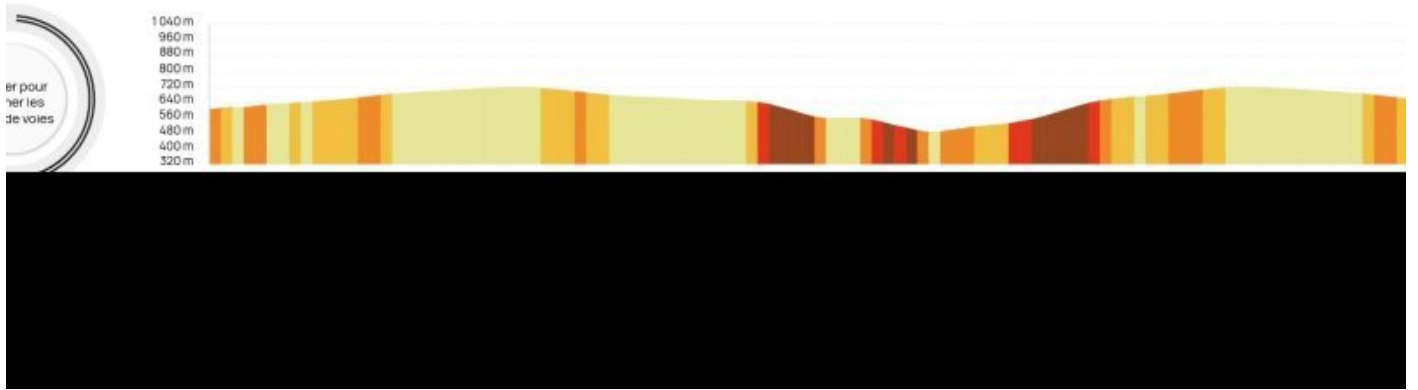
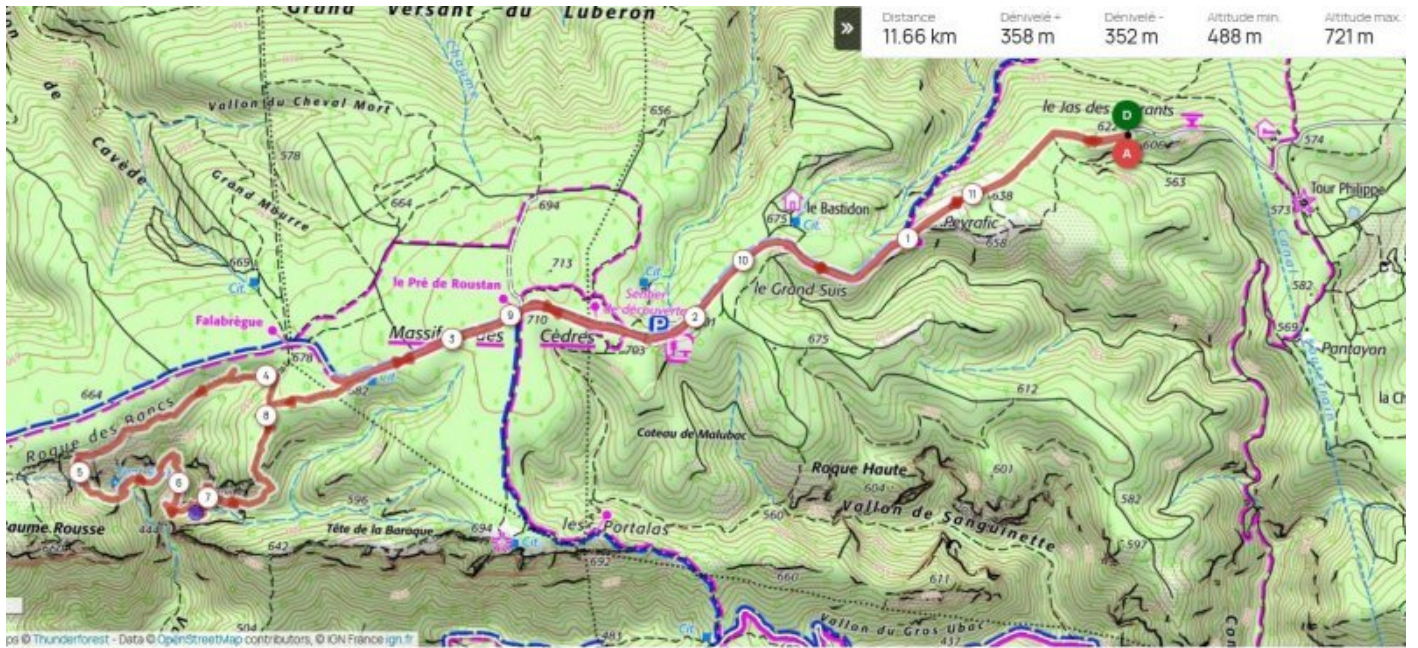








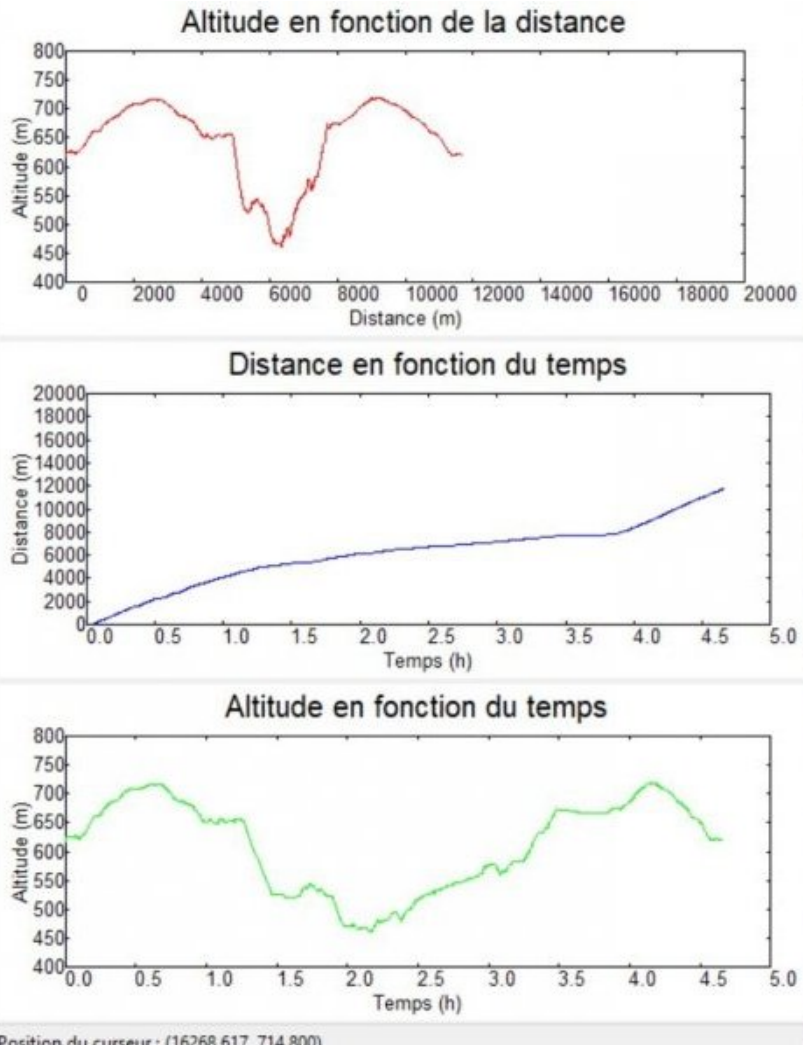




	Départ	Arrivée		
Date	27/11/23	27/11/23	Distance (m)	11708.533
Heure	08:05:35	12:45:09	Durée	04:39:33
Altitude (m)	613	618	Vitesse moy (km/h)	2.513
Altitude min (m)	461		Dénivelé + (m)	541
Altitude max (m)	718		Dénivelé - (m)	535
Altitude moy (m)	644			

Ouverture du fichier réussie.





.cycle-paused:after { display:none; } .texte\_infobulle { text-align:left; }