

<https://persoremy.fr/spip.php?article668>



gardanne, pavillon du roi rené, mur de gueydan, la luynes, aix, le montaignet, chante perdrix..

- Randos



Date de mise en ligne : lundi 5 février 2024

Date de parution : 5 février 2024

Copyright © persoREMY - Tous droits réservés

rando facile de 15kms en 3h35 (bon rythme sans pause, et 294 m de dénivelé, aule parc, la luynes, à franchir départ du pavillon rené, à gardanne, suivre la ligne de chemin de fer, passage le long du pont, franchir la ligne de train vers la station d'épuration, Fontcouvert, puis à droite vers la réserve de chante-perdrix, tout droit jusqu'aux habitations, passer par la gauche, continuer vers les brègues d'or, le montaigne la route, puis un DFCl, vers malouesse, remontée facile (voir carte), la piste du matin à gauche puis à droite vers bompart, lête de chante-perdrix, redscendre au bord du champ ; à la route, traverser vers la barrière, à partir de là, sentier jaune vers le [mur de Gueydan](#), voir aussi [l'article](#) puis retour à la ligne de chemin fer, la passerelle, puis le retour en longeant le champ...

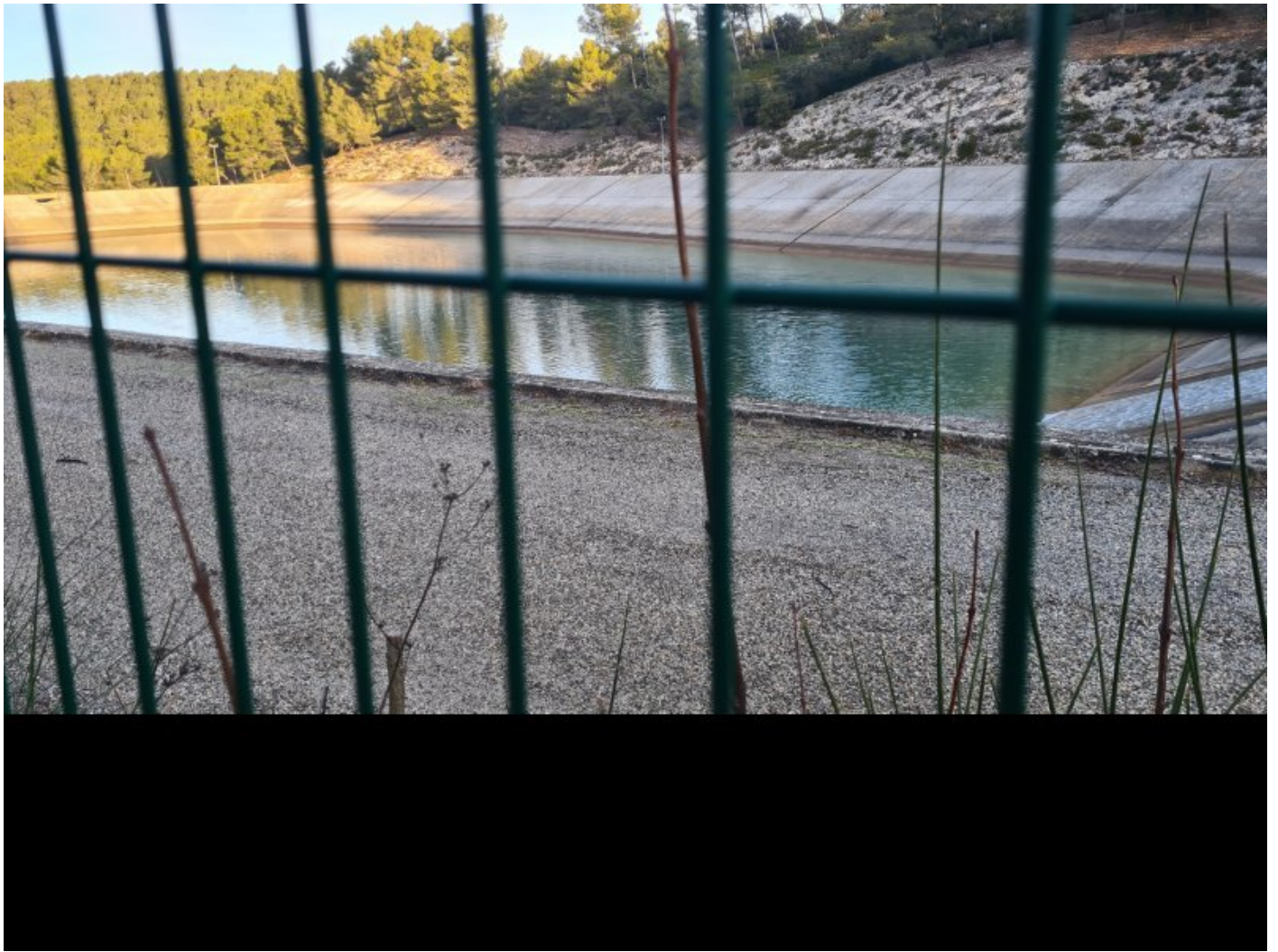




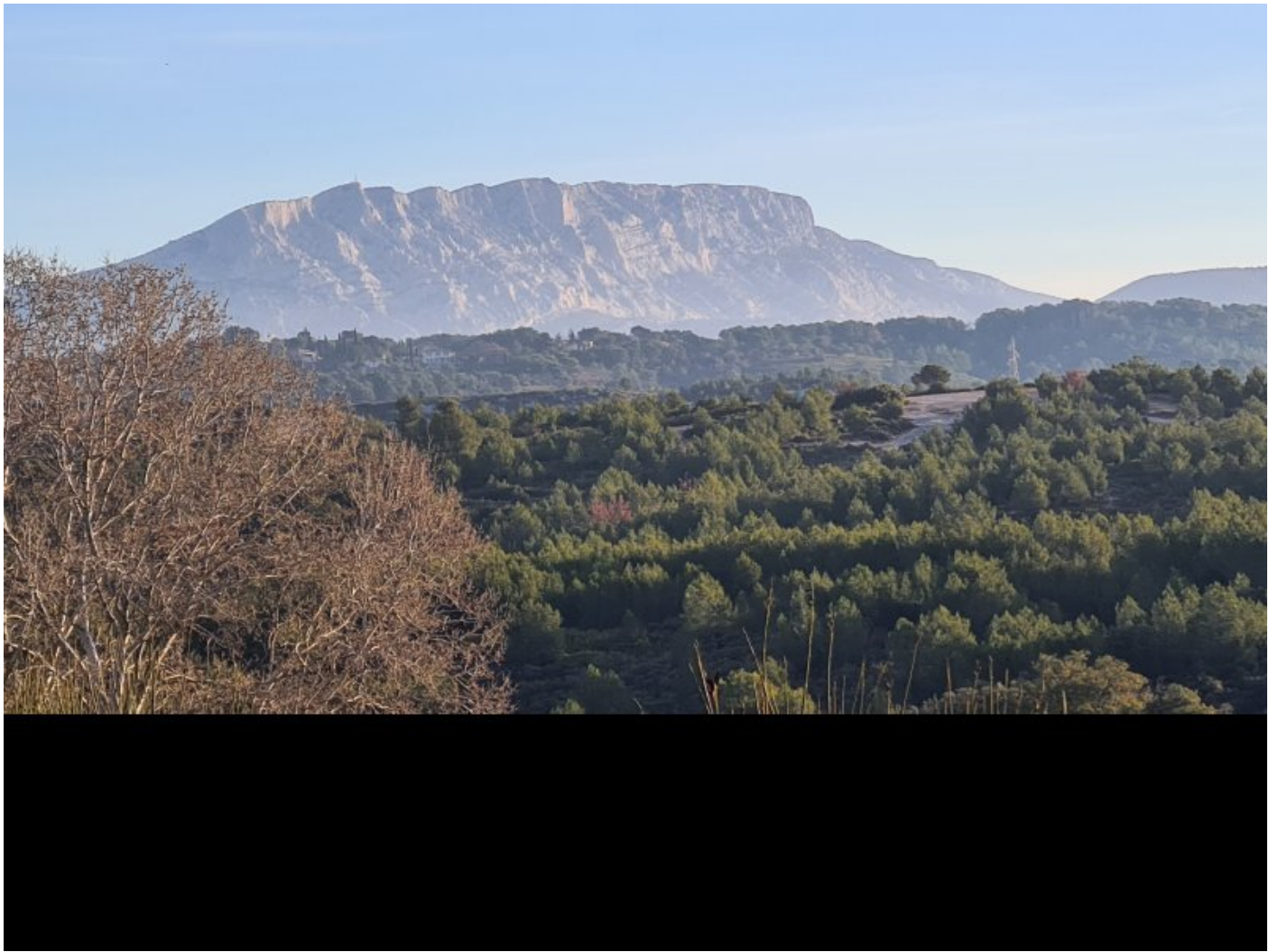




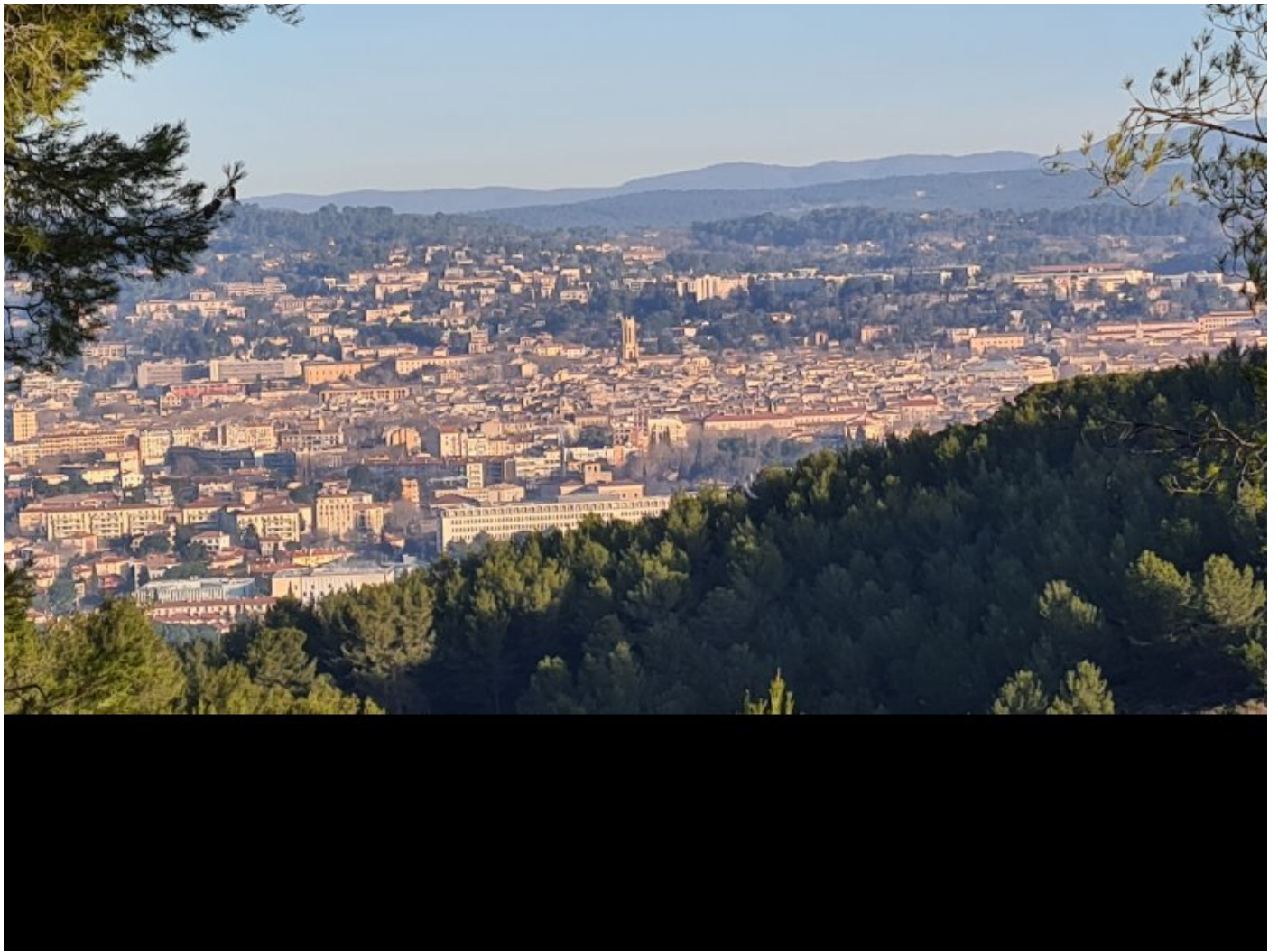








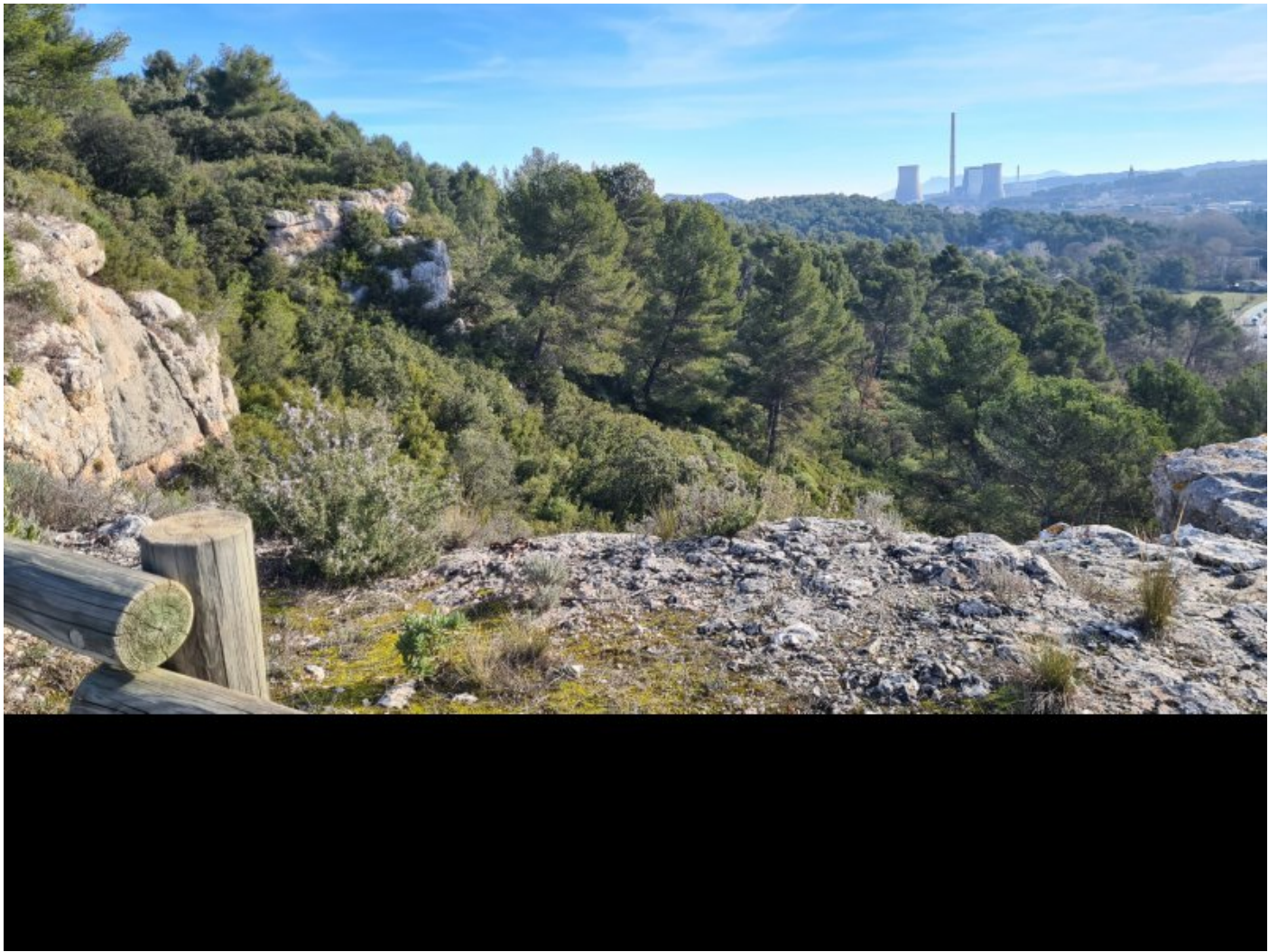


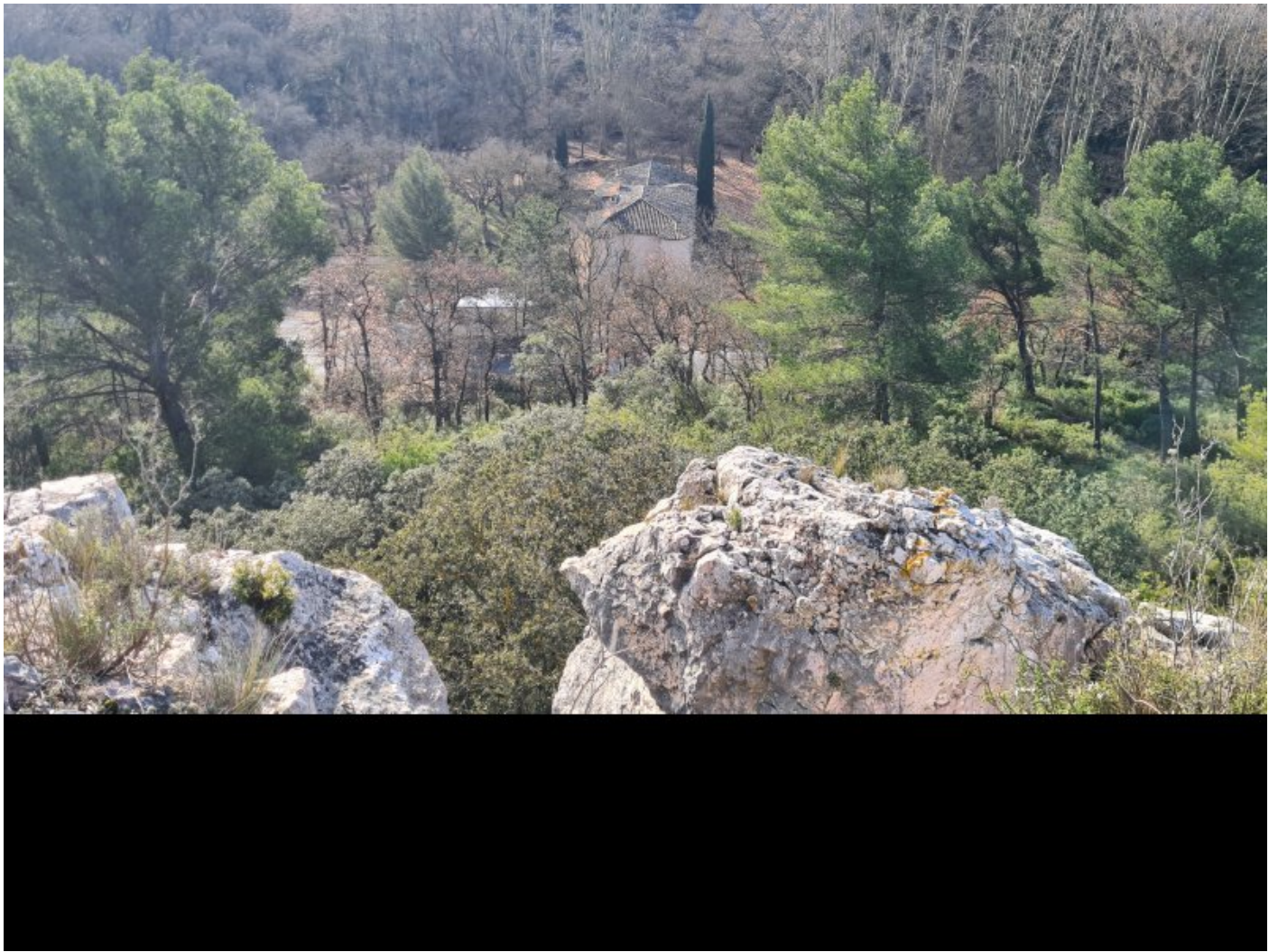






















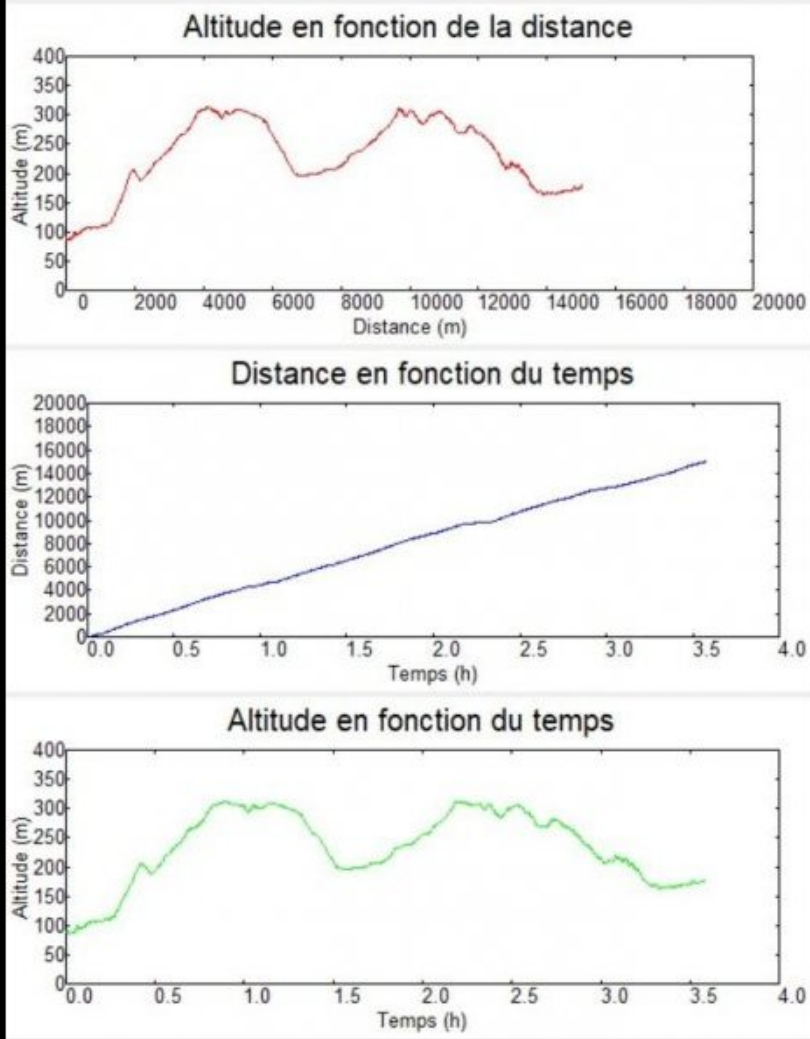








	Départ	Arrivée		
Date	05/02/24	05/02/24	Distance (m)	15020.000
Heure	06:53:56	10:29:02	Durée	03:35:06
Altitude (m)	88	179	Vitesse moy (km/h)	4.190
Altitude min (m)	87		Dénivelé + (m)	531
Altitude max (m)	313		Dénivelé - (m)	439
Altitude moy (m)	230			



.cycle-paused:after { display:none; } .texte_infobulle { text-align:left; }